

Zeitschrift: Schweizer Soldat : Monatszeitschrift für Armee und Kader mit FHD-Zeitung
Herausgeber: Verlagsgenossenschaft Schweizer Soldat
Band: 39 (1963-1964)
Heft: 10

Werbung

Nutzungsbedingungen

Die ETH-Bibliothek ist die Anbieterin der digitalisierten Zeitschriften. Sie besitzt keine Urheberrechte an den Zeitschriften und ist nicht verantwortlich für deren Inhalte. Die Rechte liegen in der Regel bei den Herausgebern beziehungsweise den externen Rechteinhabern. [Siehe Rechtliche Hinweise.](#)

Conditions d'utilisation

L'ETH Library est le fournisseur des revues numérisées. Elle ne détient aucun droit d'auteur sur les revues et n'est pas responsable de leur contenu. En règle générale, les droits sont détenus par les éditeurs ou les détenteurs de droits externes. [Voir Informations légales.](#)

Terms of use

The ETH Library is the provider of the digitised journals. It does not own any copyrights to the journals and is not responsible for their content. The rights usually lie with the publishers or the external rights holders. [See Legal notice.](#)

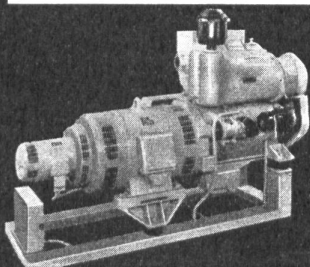
Download PDF: 30.01.2025

ETH-Bibliothek Zürich, E-Periodica, <https://www.e-periodica.ch>

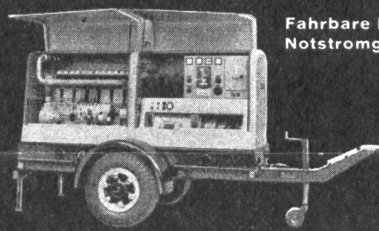
SLM

Notstromanlagen

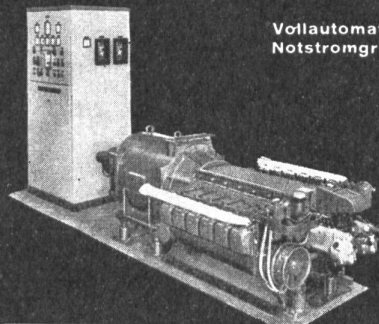
bewahren Sie vor Stromknappheit,
brechen Ihre Stromspitzen
und schützen Sie vor Verlusten.



Vollautomatische
Diesel-Notstrom-
gruppe, 24 kW



Fahrbare Diesel-
Notstromgruppe, 50 kW



Vollautomatische Diesel-
Notstromgruppe, 100 kW

Notstromanlagen für Elektrizitätswerke, Industriebetriebe, Handelshäuser, Banken, Telephonzentralen, Theater, Flugsicherungsdienst, militärische Anlagen, Sanitätshilfsstellen, etc.

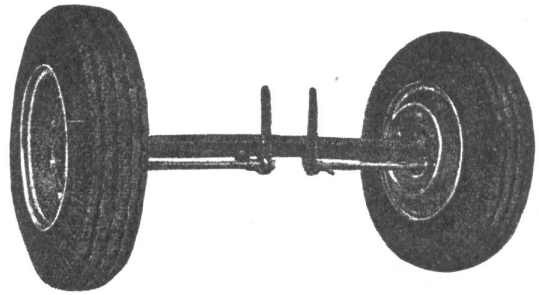
Unsere Diesel-Generatorgruppen werden für Leistungen von 20-1000 kW gebaut und sind ab Lager oder kurzfristig lieferbar.

Verlangen Sie unverbindlichen Ingenieurbesuch

Schweizerische Lokomotiv- und Maschinenfabrik
Winterthur

Tel.: 052/85511

Telex: 52 226

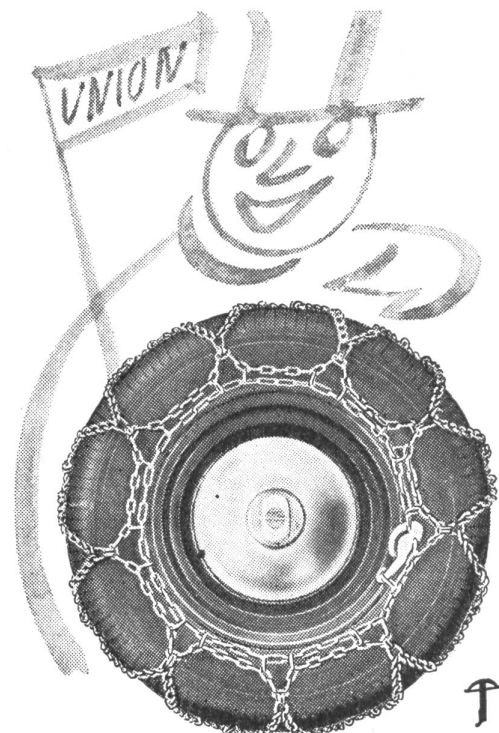


AUS UNSEREM FABRIKATIONS-PROGRAMM

1. Achsen für den Pneu-
wagen- und Anhängerbau,
für Belastungen von
100 bis 7000 kg.
2. Räder und Felgen aller
kuranten Größen, eigene
Radfabrikation
3. Pneus und Schläuche
aller Größen, beste
Marken, auch gute
Okkasione
4. Stahl-Unterswagen, starr
und mit Schenkellenkung,
für 2, 3½ und 5 Tonnen
5. Achsen mit Gummi-
federung, Unterswagen
mit Gummifederung und
Schenkellenkung
6. Autoanhänger für
390 und 530 kg Nutzlast
7. Jeep-Anhänger:
Standard, mechanische
und hydraulische
Kippvorrichtung
8. Bestandteile für den
Anhängerbau: Brems-
hebel, Tragrollen usw.
9. Stanz-, Preß- und
Ziehartikel, bis
2000 Tonnen Druck
10. Sehr leistungsfähige
Abkantpresse, mehrere
Tafelscheren
11. Sandstrahlerei:
Reinigen durch Sand mit
Preßluft
12. Zinkspritzanlage:
Verzinken aller
möglichen Gegenstände

Ernst Menzi AG

Metallwerke - Achsen- und Räderfabrik, Widnau / SG
Tel. (071) 7 26 26



UNION Schneeketten



Alpha
BOILER

Alpha A.-S. Nidau

Edouard Dubied & Cie, S. A.
Neuchatel

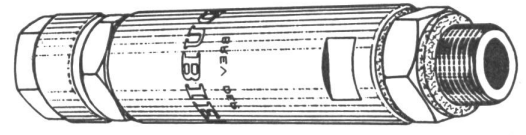
Dreh-, Stanz- und Tiefzieh-
teile aller Art

Fahrradteile aller Art

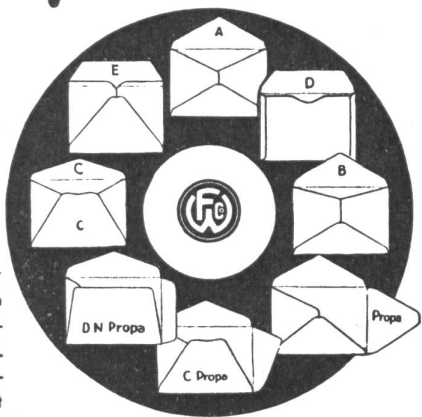
Pneudruckprüfer für Motor-
rad, Scooter und Auto

Waffen- und Munitions-Be-
standteile

Neuheit:
Dubied-Luftdruckregler



*Geschäfts-
Briefumschläge
aller Art*



Wir liefern für
jeden Zweck den
passenden Brief-
umschlag, mit od.
ohne Fenster, ta-
dellos fabriziert
zu sehr vorteil-
haftem Preise.

FREY, WIEDERKEHR & CO AG. ZÜRICH
BRIEFUMSCHLAG- UND PAPIERWARENFABRIK
TELEFON 23.77.83/85

GESENKSMIEDESTÜCKE

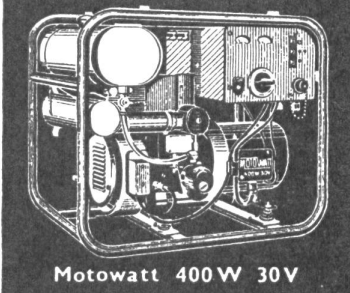
HAMMERWERKE
GESENKSMIEDE

**IMBACH
+ CIE
NEBIKON**

LU

IN WERKSTOFF UND FORMGEBUNG HOCHWERTIGE

MAG



Motowatt 400 W 30 V

BENZIN-MOTOREN 2 und 4-Takt, 1 und 2 Zylinder
2 bis 18 PS

STROMERZEUGER Gleich- oder Wechselstrom
400 W bis 6,5 kW

DIESEL-MOTOREN 1-Zylinder, 4-Takt, 9 und 12 PS

TELEPHON 022/420160

MOTOSACOCHE SA GENEVE

Seit 1911

Herkenrath-Metallspritz-Verfahren

Das Prinzip:

Von einem Metalldraht wird fortwährend ein Tropfen abgeschmolzen, zerstäubt und aufgeschleudert.

Die Ausführung erfolgt mit HERKENRATH - Metallspritz - Apparat H E A G

Das Resultat: Metallüberzüge auf Metall, Holz, Stein, Glas usw.



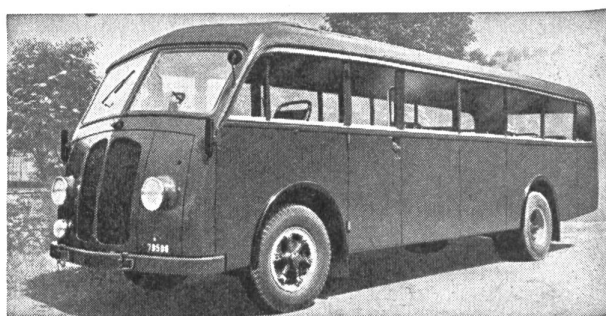
FRANZ HERKENRATH AG.

Physikalische Werkstätten

Zürich 11 / Gujerstrasse 1

Telephon: (051) 46 79 78 / Bahnstation: Zürich-Oerlikon

Tramlinie: Nr. 14 (Zürich-Seebach) / Haltestelle: «Eisfeld»



U. Höhener's Erben St. Gallen

Neue Carrosserien und Reparaturen



KÜHLSCHRANKFABRIK

Haldenstr. 27 Zürich 3 Tel. (051) 33 13 17

Das Spezialgeschäft für komplette

- Servierbuffets
- Barbuffets
- Gläserchränke
- Likörschränke
- Spüleinrichtungen
- Kühlschränke
- Kühlvitrinen
- Glaceanlagen
- Tiefkühltruhen
- Kühlraumisolierungen

Bitte verlangen Sie einen individuellen
Prospekt mit Kostenberechnung

1863—1963 100 Jahre Erfahrung

in der Industrie

LONSTROFF

Gummifabrikate



Lonstroff A-G.
Aarau