

**Zeitschrift:** Schweizer Soldat : Monatszeitschrift für Armee und Kader mit FHD-Zeitung  
**Herausgeber:** Verlagsgenossenschaft Schweizer Soldat  
**Band:** 42 (1966-1967)  
**Heft:** 4

**Artikel:** Die Abwehr subversiver Angriffe [Fortsetzung]  
**Autor:** Dach, H. von  
**DOI:** <https://doi.org/10.5169/seals-705097>

### **Nutzungsbedingungen**

Die ETH-Bibliothek ist die Anbieterin der digitalisierten Zeitschriften. Sie besitzt keine Urheberrechte an den Zeitschriften und ist nicht verantwortlich für deren Inhalte. Die Rechte liegen in der Regel bei den Herausgebern beziehungsweise den externen Rechteinhabern. [Siehe Rechtliche Hinweise.](#)

### **Conditions d'utilisation**

L'ETH Library est le fournisseur des revues numérisées. Elle ne détient aucun droit d'auteur sur les revues et n'est pas responsable de leur contenu. En règle générale, les droits sont détenus par les éditeurs ou les détenteurs de droits externes. [Voir Informations légales.](#)

### **Terms of use**

The ETH Library is the provider of the digitised journals. It does not own any copyrights to the journals and is not responsible for their content. The rights usually lie with the publishers or the external rights holders. [See Legal notice.](#)

**Download PDF:** 06.02.2025

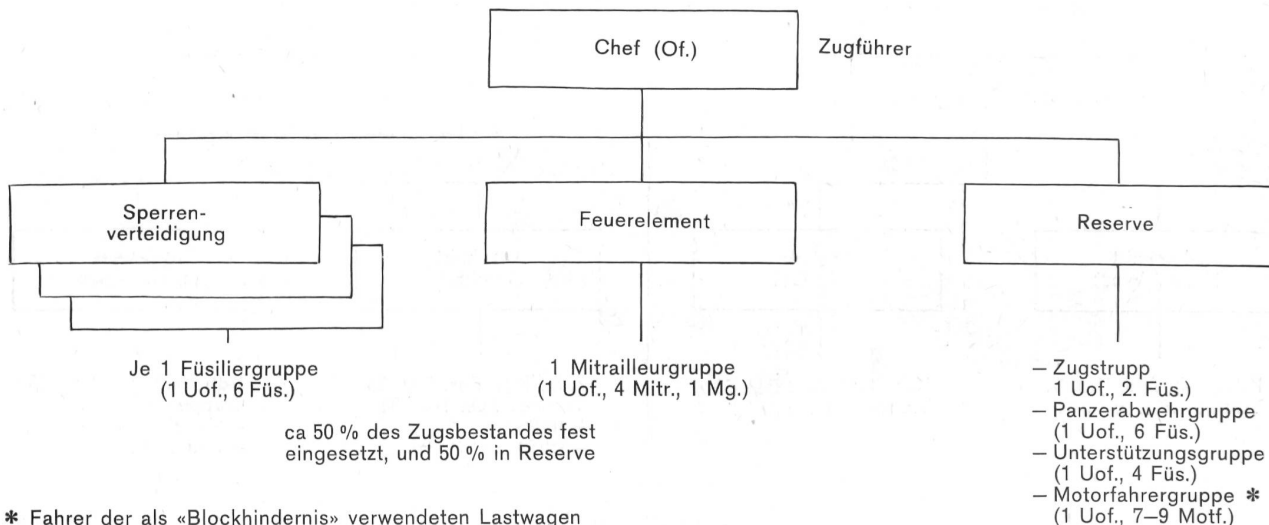
**ETH-Bibliothek Zürich, E-Periodica, <https://www.e-periodica.ch>**

# Die Abwehr subversiver Angriffe

Von Major H. von Dach, Bern

10. Folge

– Organisation einer Hauptsperre (1 verst. Füsilierzug):



\* Fahrer der als «Blockhindernis» verwendeten Lastwagen

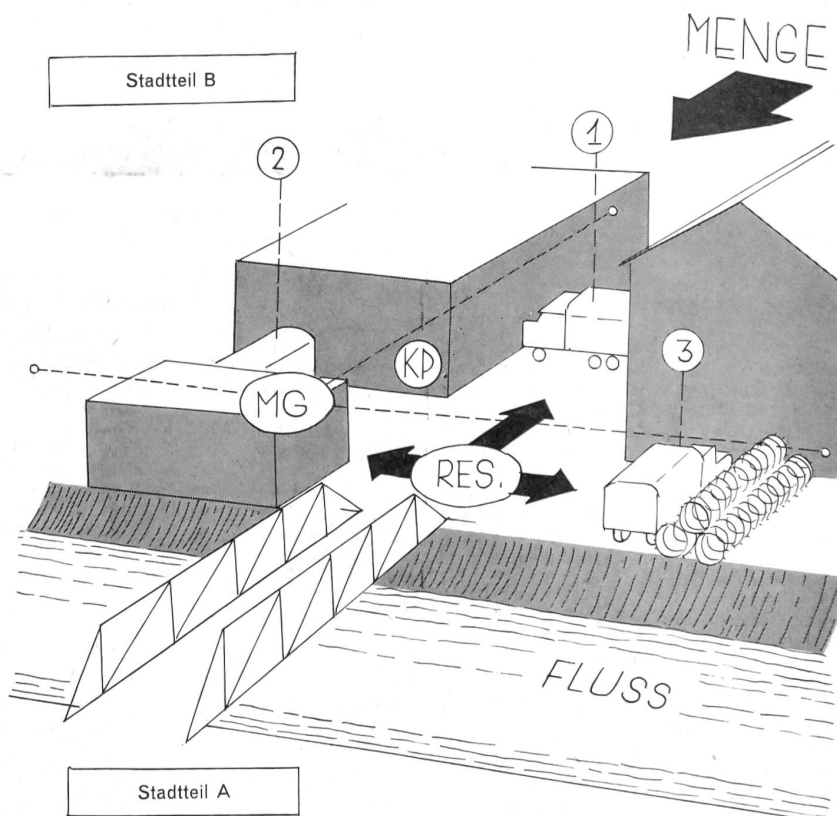
## Organisation einer Hauptsperre

Auftrag:

- Das Betreten des Stadtteils A soll den Demonstranten verwehrt werden. Der Stadtteil B dagegen kann ihnen überlassen werden.
- Die Brücke muß für den Verkehr der Ordnungskräfte offen bleiben.

Lösung:

- Der Auftrag verlangt die Bildung eines Brückenkopfes auf dem jenseitigen Flußufer.
- Zur Verfügung stehende Kräfte: 1 Füs. Zug + 1. Mg. Gruppe
- Kräfteverteilung:
  - ① Sperre Nr. 1: 1 Füsilierguppe (1 Uof. + 6 Mann) sperrt die Hauptachse
  - ② Sperre Nr. 2: 1 Füsilierguppe (1 Uof. + 6 Mann) sperrt Umgehungsmöglichkeit
  - ③ Sperre Nr. 3: 1 Füsilierguppe (1 Uof. + 6 Mann) sperrt Umgehungsmöglichkeit
- MG-Gruppe: 1 Mitr. Uof. + 5 Mitr. Eine Hauptstellung mit Feuerwirkung vor Sperre Nr. 1. Zwei Wechselstellungen mit Feuerwirkung vor Sperre 2 und 3
- Reserve: Rest des Füsilierzuges (2 Uof. + 10 Mann)
- KP: Zugführer (Lt.), Zugführerstellvertreter (Wm), Zugstrupp (2 Füs.)



## Praktisches Beispiel «Schutz der Stadt Bern»

Verfügbare Truppe:  
1 Infanterie-Regiment

Auftrag:

- «... verhindert, daß die Masse der Demonstranten in den Stadtkern von Bern eindringt!»
- Abgrenzung des zu schützenden Raumes: Aarehalbinsel – Städtische Reitschule – Bollwerk – Hauptbahnhof – Buben-

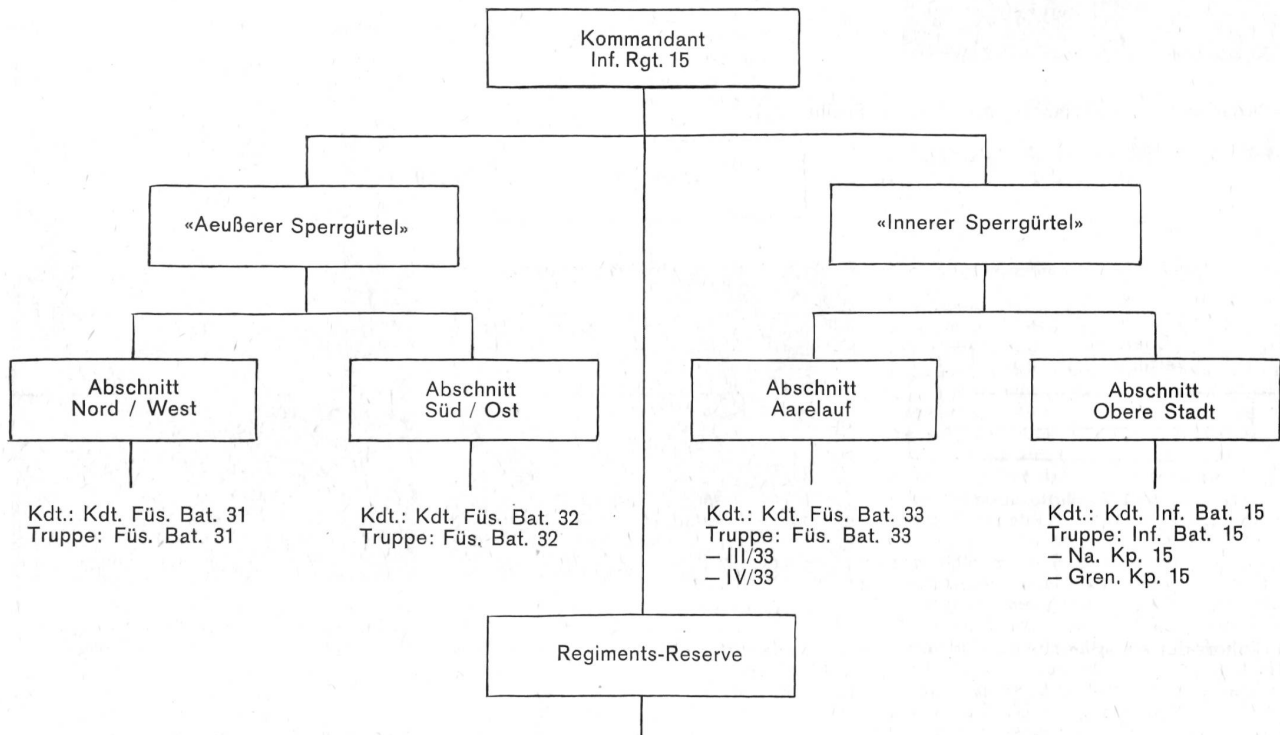
bergplatz – Hirschengraben – Dreifaltigkeitskirche – kleine Schanze – Marzilibrücke (alles inklusive),

Organisation:  
siehe Organisationsschema.

Verbindung:  
Ziviltelefon, sowie die Mittel der Nachrichtenkompanie (Funk, Telefon). Ferner der Helikopter des Regimentskommandanten.

Besonderes:  
 – Das Regiment wird durch Zuteilung zusätzlicher Lastwagen voll motorisiert.

– Minenwerfer, Panzerabwehrkanonen und Fliegerabwehrgeschütze werden in den Unterkünften belassen. Die Kanoniere werden wie Füsilier eingesetzt.



Kdt.: Kdt. Füs. Bat. 31  
 Truppe: Füs. Bat. 31

Kdt.: Kdt. Füs. Bat. 32  
 Truppe: Füs. Bat. 32

Kdt.: Kdt. Füs. Bat. 33  
 Truppe: Füs. Bat. 33  
 – III/33  
 – IV/33

Kdt.: Kdt. Inf. Bat. 15  
 Truppe: Inf. Bat. 15  
 – Na. Kp. 15  
 – Gren. Kp. 15

Regiments-Reserve

Kommandant: zuge teilter Hauptmann  
 Füs. Bat. 33

Truppe: Füs. Kp. III/33  
 sch. Füs. Kp. IV/33  
 Gren. Kp. 15

Standort: Bundesplatz – Bärenplatz –  
 Waisenhausplatz

### Äußerer Sperrgürtel

- Der äußere Sperrgürtel nutzt die Flußhindernisse aus. Allgemeiner Verlauf: Aare von Belp bis zur Saanemündung / Senselauf zwischen Laupen und Thörishaus / Schwarzwasser zwischen Einmündung in die Sense und Brücke Aeckenmatt / Scherlibach / Nordteil Längenberg / Nordteil Belpmoos.
- Der äußere Sperrgürtel wird in 2 Abschnitte unterteilt:
- Abschnitt «Nord/West»:
  - Laupen (inkl.) / Saanelauf bis Einmündung in die Aare / Wohlensee / Oberlauf der Aare bis Stauwehr Bern (inkl.).
  - Sektor Füs. Kp. I/31: Brücken von Laupen bis Gümnenen
  - Sektor Füs. Kp. II/31: Wohlensee bis Halenbrücke (inkl.).
  - Sektor Füs. Kp. III/31: Neubrücke (inkl.) bis Stauwehr Bern (inkl.).
  - Bataillonsreserve: sch. Füs. Kp. IV/31. Standort: Bümpliz.
- Abschnitt «Süd/Ost»:
  - Senselauf ab Laupen (exkl.) / Scherlibach / Nordteil Längenberg / Nordteil Belpmoos / Aarelauf bis Schönausteg (inkl.).
  - Dazu 2 vorgeschobene Einzelsperren: Schwarzwasserbrücke und Hunzingenbrücke.
  - Sektor Füs. Kp. I/32: Brücken von Neuenegg, Flamatt und Thörishaus.
  - Sektor Füs. Kp. II/32: Schwarzwasserbrücke / Scherlibach / Oberscherli / Niederscherli / Külewil / Hulistal.
  - Sektor Füs. Kp. III/32: Kehrsatz / Selhofen / Hunzingenbrücke / Schönausteg.
  - Bataillonsreserve: sch. Füs. Kp. IV/32. Standort: Köniz.

### Innerer Sperrgürtel

- Der innere Sperrgürtel nutzt soweit als möglich das Flußhindernis aus. Dazu Steilhänge und Stützmauern.
- Allgemeiner Verlauf: Aarehalbinsel / städtische Reithalle / Hauptbahnhof / Bubenbergplatz / Hirschengraben / kleine Schanze / Dalmazibrücke.
- Der innere Sperrgürtel wird in 2 Abschnitte unterteilt.

– Abschnitt «Aarelauf»: Marzili – Lorraine.

- Sektor Füs. Kp. I/33:
  - Eisenbahnbrücke
  - Kdt.: Mitr. Zugführer
  - Truppe: 1 Füs. Gruppe + 1 Mg. Gruppe
- Lorrainebrücke
  - Kdt.: Füsilierzugführer
  - Truppe: 1 Füsilierzug (– 1 Füs. Gruppe) + 1 Mg. Gruppe
- Kornhausbrücke und Fußgängersteig
  - Kdt.: Füsilierzugführer
  - Truppe: 1 Füsilierzug + 1 Mg. Gruppe
- Nydeggbücke und Untertorbrücke
  - Kdt.: Füsilierzugführer
  - Truppe: 1 Füsilierzug + 1 Mg. Gruppe

- Sektor Füs. Kp. II/33
  - Kirchenfeldbrücke
  - Kdt.: Füsilierzugführer
  - Truppe: 1 Füsilierzug (– 1 Füs. Gruppe) + 1 Mg. Gruppe
- Dalmazibrücke
  - Kdt.: Mitr. Zugführer
  - Truppe: 1 Füs. Gruppe + 1 Mg. Gruppe
- Monbijoubücke
  - Kdt.: Füsilierzugführer
  - Truppe: 1 Füsilierzug + 1 Mg. Gruppe

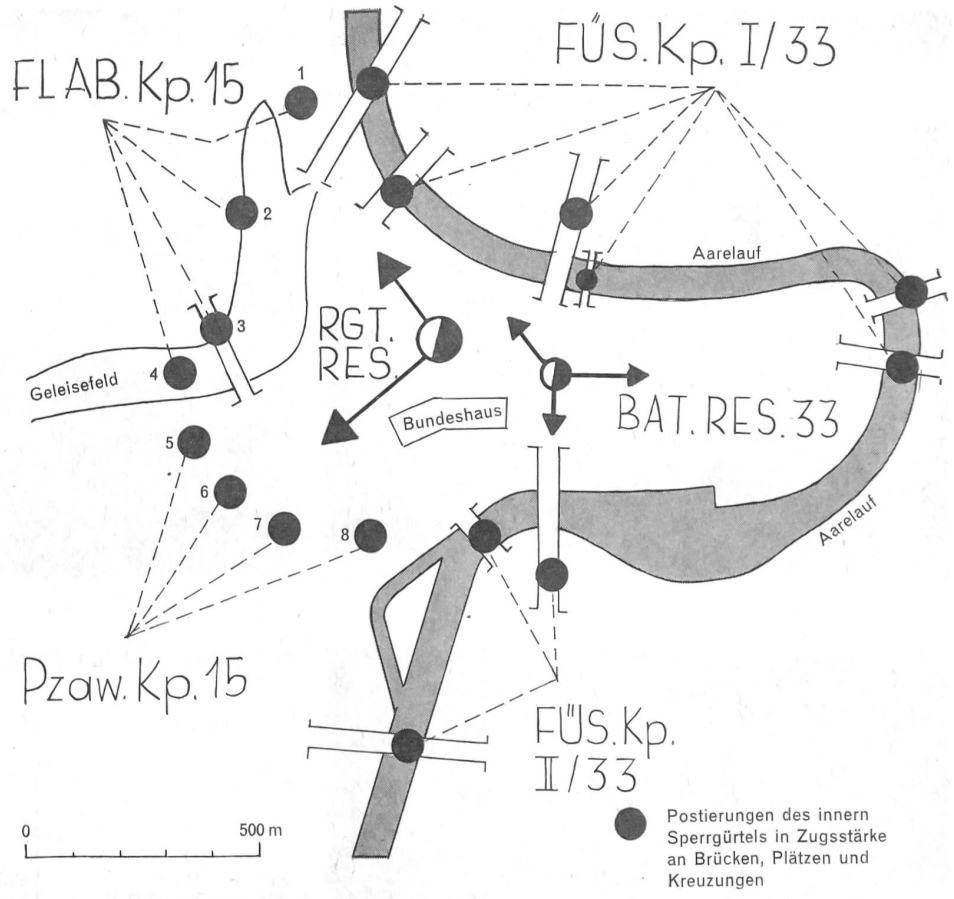
Bataillonsreserve:  
 1 Füs. Zug + 1 Mg. Gruppe von Füs. Kp. II/33.  
 Standort: Zeitglocken

– Abschnitt «Obere Stadt»:

- Sektor Flab. Kp. 15: Städtische Reithalle / Bahnhofplattform / Schanzenbrücke / Geleisefeld
- Sektor Pzaw. Kp. 15: Bubenbergplatz / Hirschengraben / Dreifaltigkeitskirche / kleine Schanze

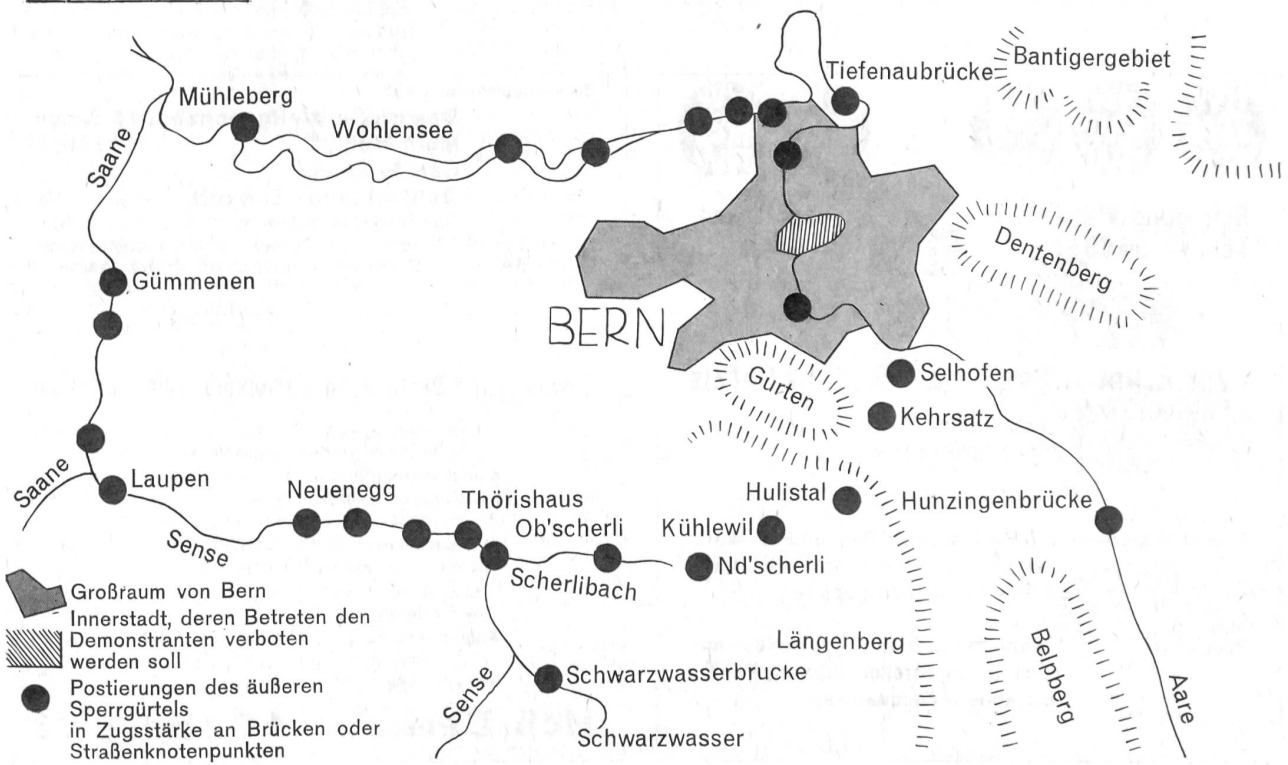
**Verlauf des inneren Sperrgürtels**

- 1 Städtische Reithalle
- 2 Bahnhofplattform
- 3 Schanzenbrücke
- 4 Geleisefeld
- 5 Bubenbergplatz
- 6 Hirschengraben
- 7 Dreifaltigkeitskirche
- 8 kleine Schanze



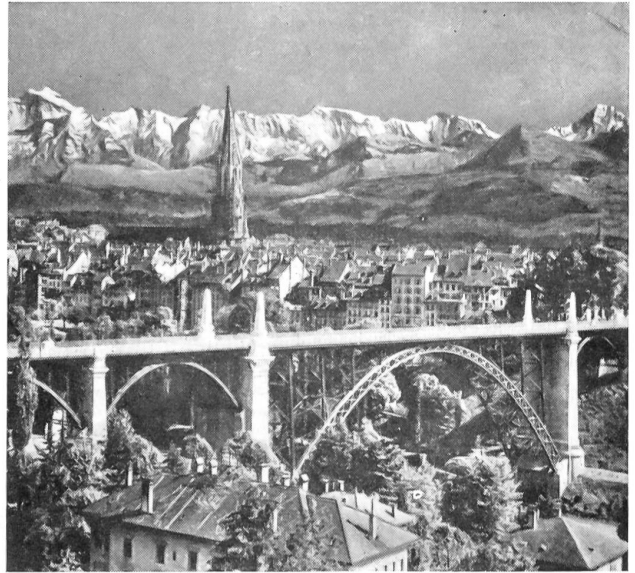
**Verlauf des äußeren Sperrgürtels**

0 5km

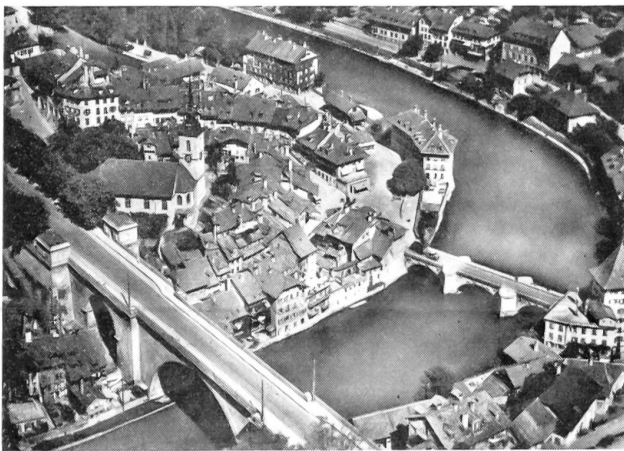




Eisenbahnbrücke



Kornhausbrücke








Nydeggbücke


Untertorbrücke

**Maßnahmen bezüglich Eisenbahnverkehr**

Eisenbahnstrecke	Endpunkte der nach Bern führenden Linien	
	Im Idealfall Linie gesperrt ab:	Im Notfall Linie gesperrt ab:
Zürich – Bern	Burgdorf	Zollikofen
Worb – Bern VBW	Eingestellt	Ittigen
Luzern – Bern	Konolfingen	Gümlingen
Thun – Bern (Aaretal)	Münsingen	Gümlingen
Thun – Bern (Gürbetal)	Eingestellt	Belp
Schwarzenburg – Bern	Eingestellt	Aeckematt
Genf – Bern	Freiburg	Flamatt
Neuenburg – Bern	Kerzers	Gümmenen
Biel – Bern	Lyss	Münchenbuchsee

**Reinigung Wädenswil**  
**Telefon 95 60 58**


**schnell, gut, preiswert!**

**Zu verkaufen** für Liebhaber

**Das große Weltgeschehen** 5 Bände  
**Mein Kampf** 2 Bände  
**Gau Schweiz**  
**Deutschlands Zukunft**  
 (von Hindenburg gewidmet)

Die Bücher sind in sehr gutem Zustand. Offerten erbeten unter Chiffre SA 6896 A, Schweizer-Annoncen AG ASSA, Aarau.

**Gebr. E. und H. Schlittler AG., 8752 Näfels**

Korke- und Presskorkfabrik  
Telefon 058 / 4 41 50

**Presskorkfolien-** und Platten, sowie Bahnen. Presskorkplatten kaschiert mit Stoff oder kunststoffbeschichteten Papieren.

**Presskork** verarbeitet zu Dichtungsscheiben und -ringen, Streifen, Hülsen, Puffern und andern Façonartikeln.

Anlagen zum

**Eindampfen / Destillieren / Trocknen / Desinfizieren**

**Extraktionsanlagen** für ölhaltige Früchte und Knochen, sowie **Oel- und Fetthärtungsanlagen**  
**Einrichtungen** für die Lack- und Firnisindustrie  
**Beheizungen** für industrielle Apparaturen bis 360° C, mit flüssigem oder dampfförmigem Heizmedium  
**Vertikaldampfkessel** für Leistungen bis 5000 kg/h  
**Apparate aus nickelplattierten Stählen**  
**Glühhauben, Tiegel, Traggestelle** aus **hitzebeständigen Stählen**  
**Allgemeiner Kessel-, Apparate- und Rohrleitungsbau** in SM-Stahl, rostfreien und plattierten Stählen, Kupfer, Aluminium, Reinnickel usw.

**Hch. Bertrams AG., Basel 13**