

Objektyp: **Advertising**

Zeitschrift: **Schweizer Soldat : Monatszeitschrift für Armee und Kader mit FHD-Zeitung**

Band (Jahr): **43 (1967-1968)**

Heft 2

PDF erstellt am: **22.07.2024**

Nutzungsbedingungen

Die ETH-Bibliothek ist Anbieterin der digitalisierten Zeitschriften. Sie besitzt keine Urheberrechte an den Inhalten der Zeitschriften. Die Rechte liegen in der Regel bei den Herausgebern.

Die auf der Plattform e-periodica veröffentlichten Dokumente stehen für nicht-kommerzielle Zwecke in Lehre und Forschung sowie für die private Nutzung frei zur Verfügung. Einzelne Dateien oder Ausdrucke aus diesem Angebot können zusammen mit diesen Nutzungsbedingungen und den korrekten Herkunftsbezeichnungen weitergegeben werden.

Das Veröffentlichen von Bildern in Print- und Online-Publikationen ist nur mit vorheriger Genehmigung der Rechteinhaber erlaubt. Die systematische Speicherung von Teilen des elektronischen Angebots auf anderen Servern bedarf ebenfalls des schriftlichen Einverständnisses der Rechteinhaber.

Haftungsausschluss

Alle Angaben erfolgen ohne Gewähr für Vollständigkeit oder Richtigkeit. Es wird keine Haftung übernommen für Schäden durch die Verwendung von Informationen aus diesem Online-Angebot oder durch das Fehlen von Informationen. Dies gilt auch für Inhalte Dritter, die über dieses Angebot zugänglich sind.

Bandeisen und Bandstahl

kaltgewalzt

Sehr vorteilhafte Preise



Kaltwalzwerke

Telefon (061) 8153 73

Selt 1911

Herkenrath-Metallspritz-Verfahren

Das Prinzip:

Von einem Metalldraht wird fortwährend ein Tropfen abgeschmolzen, zerstäubt und aufgeschleudert.

Die Ausführung erfolgt mit HERKENRATH - Metallspritz - Apparat H E A G

Das Resultat: Metallüberzüge auf Metall, Holz, Stein, Glas usw.



FRANZ HERKENRATH AG.

Physikalische Werkstätten

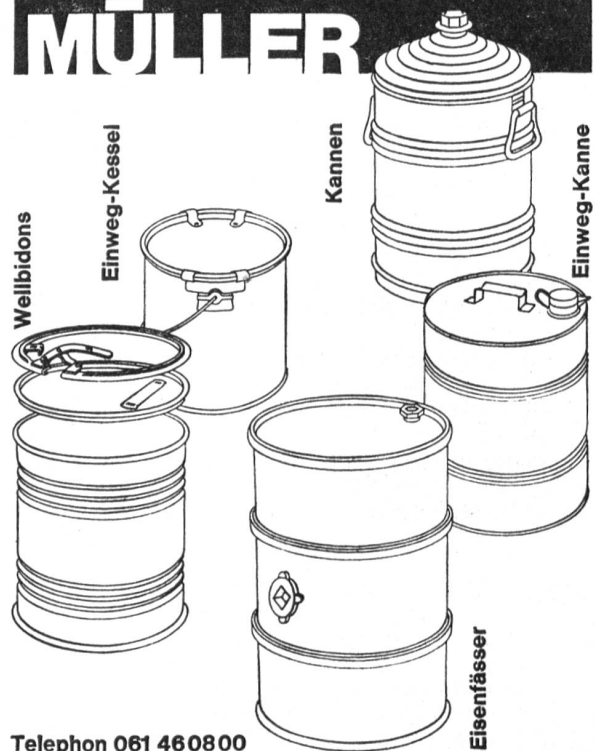
Zürich 11 / Gujerstrasse 1

Telephon: (051) 46 79 78 / Bahnstation: Zürich-Oerlikon

Tramlinie: Nr. 14 (Zürich-Seebach) / Haltstelle: «Eisfeld»

Ernst Müller AG Blechwarenfabrik Münchenstein

MÜLLER



Telephon 061 460800

Frutiger Söhne AG

Frutiger Söhne AG
Thun und Bern

Ingenieure und
Bauunternehmung

Hochbau Industrie- und Wohnungsbau

Tiefbau Allgemeiner Tiefbau Eisenbeton-Brückenbau Entwurf und Bau von Lehrgerüsten, Wasserbau Rammarbeiten, Stollen- und Kavernenbau

Strassenbau Schwarzbeläge auf Bitumen- und Teerbasis Betonbeläge, Spezialbeläge Bodenstabilisierungen

Spezialarbeiten Geleisebau Korodur-Hartbetonböden

LORETO

SCHRAUBEN UND PRÄZISIONSDREHTEILE

SCHRAUBEN, HOLZSCHRAUBEN
GEWINDESTIFTE
MÜTTERN, UNTERLAGSCHEIBEN
NORM- UND ZEICHNUNGSTEILE
AUTOMATEN-DREHTEILE
NACHARBEITEN
OBERFLÄCHENBEHANDLUNG
DURCHMESSERBEREICH 1-20 MM
ALLE WERKSTOFFE

LORETO AG SOLOTHURN TEL. 065/2 0303

Wir sind Lieferanten von:

Kranken- und Anstaltsmobiliar, Stahlrohr-,
Wohn-, Büro- und Gartenmöbeln,
Bettsstellen aus Metall und Holz,
Patentmatratzen u. a., auch Spezialmodellen
für große Matratzenlager in Hütten,
Baracken usw.

Verkauf nur durch Wiederverkäufer



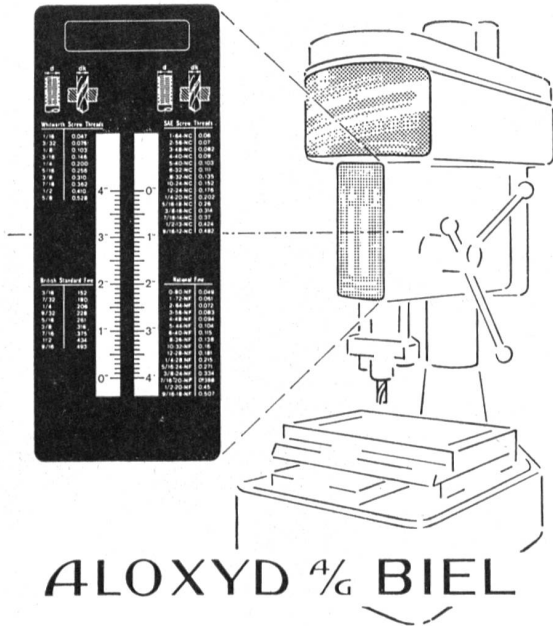
Basler Eisenmöbelfabrik AG

vorm. Th. Breunlin & Co.

Sissach, Telephon (061) 85 1791



FRONTPLATTEN



ALOXYD 4/6 BIEL

Tel. 032 2 74 81

Kompr. Sauerstoff
Stickstoff-Pressluft
Acetylen-Dissous
staubfreies Karbid
Lachgas
Kohlensäure «S»
Schweiss-ARGON
Alles zum Autogen-
Schweissen und Schneiden.

Sauerstoffwerk Zürich AG

Förrlibückstraße 181
8037 Zürich
Tel. 051. 42 03 22



50 Jahre

1917—1967

**G. Naef AG Flug-Mechanik
8497 Fischenthal**

- Flugmotoren-Revisionen
- Flugmotoren und Ersatzteile
- Magnetische Risseprüfung
- Dynamisch Auswuchten
- Sandstrahlen
- Ausführung sämtlicher
mechanischen Arbeiten

G. Naef AG Flug-Mechanik 8497 Fischenthal

Telefon 055 / 9 42 19

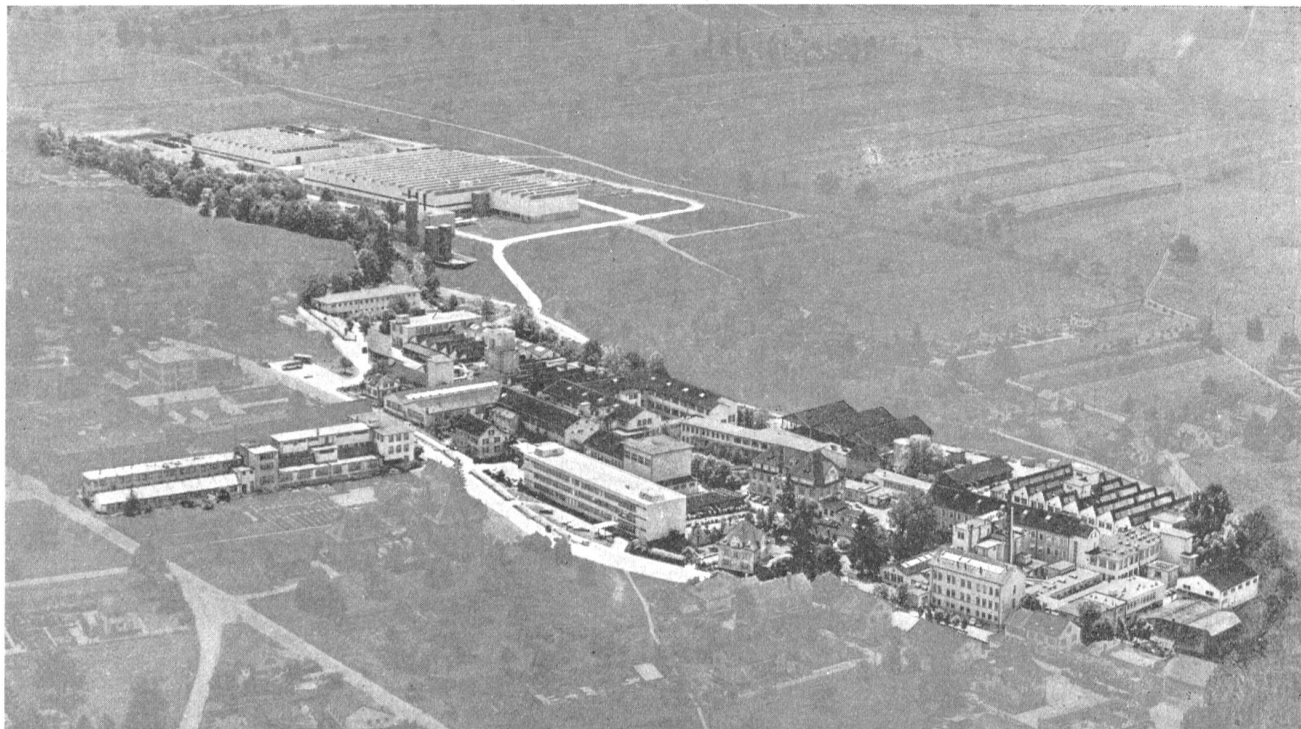
Bertrams

Hch. Bertrams AG
4000 Basel 13
Vogesenstraße 101
Telephon 061 43 66 60

**Apparatebau
für Heizung
Lüftung**

Ventilationskanäle

Ein Begriff in der Elektrotechnik



Hitzebeständiges Material mit hoher mechanischer Festigkeit in Form von Rohren (für Zellenrohre) und Platten

Hartglasgewebe (Vetronit) auf der Basis von Phenol- (Klasse B), Epoxyd- (Klasse F) und Silikonharz (Klasse H)

Kupferkaschiertes Hartpapier (Cu-Dellit) auf Phenol- und Epoxydharzbasis

Kupferkaschiertes Hartglasgewebe (Cu-Vetronit) auf Epoxydharzbasis

Epoxyd-Gießharz (Durotenax), feuchtigkeitsbeständig und gut bearbeitbar

Lackisolierte Drähte

Soflex (PVC)-isolierte Leiter und wärmebeständige Leiter mit Soflex-TQ- und Siliflex (Silikon)-Isolation

Keramische Isolierkette (Klasse C)

Spezialteile aus Oxyd-Keramik

Ausgußmassen und Schutzlacke für Apparateile

Lassen Sie sich durch unsere Fachleute beraten!

The logo for ISOLA, featuring the word "ISOLA" in a bold, sans-serif font. The letters are white and set against a dark, circular background. The logo is positioned on the left side of the page, with a large, stylized lightning bolt graphic extending upwards from it.

**Schweizerische Isola-Werke
Breitenbach**

Telephon 061/801421 Telex 62 479