

Zeitschrift: Schweizer Soldat : Monatszeitschrift für Armee und Kader mit FHD-Zeitung
Herausgeber: Verlagsgenossenschaft Schweizer Soldat
Band: 48 (1973)
Heft: 10

Werbung

Nutzungsbedingungen

Die ETH-Bibliothek ist die Anbieterin der digitalisierten Zeitschriften. Sie besitzt keine Urheberrechte an den Zeitschriften und ist nicht verantwortlich für deren Inhalte. Die Rechte liegen in der Regel bei den Herausgebern beziehungsweise den externen Rechteinhabern. [Siehe Rechtliche Hinweise.](#)

Conditions d'utilisation

L'ETH Library est le fournisseur des revues numérisées. Elle ne détient aucun droit d'auteur sur les revues et n'est pas responsable de leur contenu. En règle générale, les droits sont détenus par les éditeurs ou les détenteurs de droits externes. [Voir Informations légales.](#)

Terms of use

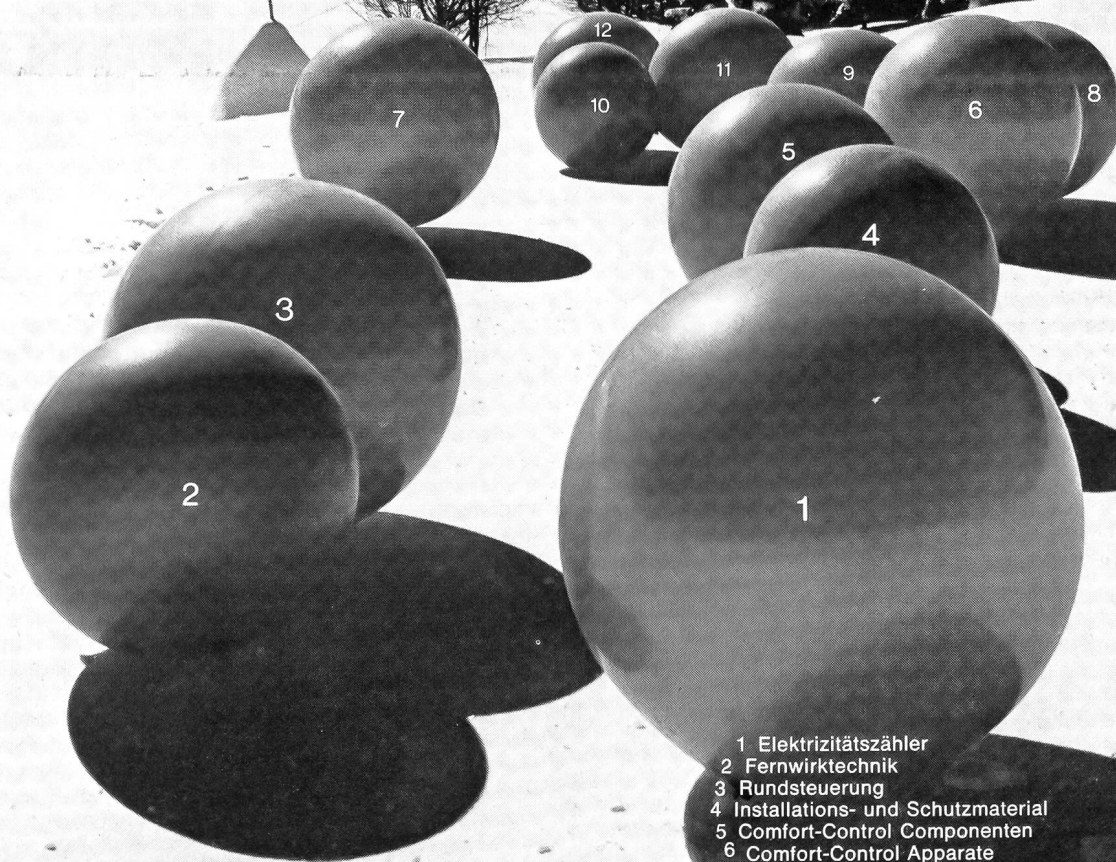
The ETH Library is the provider of the digitised journals. It does not own any copyrights to the journals and is not responsible for their content. The rights usually lie with the publishers or the external rights holders. [See Legal notice.](#)

Download PDF: 06.02.2025

ETH-Bibliothek Zürich, E-Periodica, <https://www.e-periodica.ch>

LANDIS & GYR

— ein Konzern
und seine zwölf Produktbereiche
im Dienste der Elektrizität—
der «sauberen Energie».

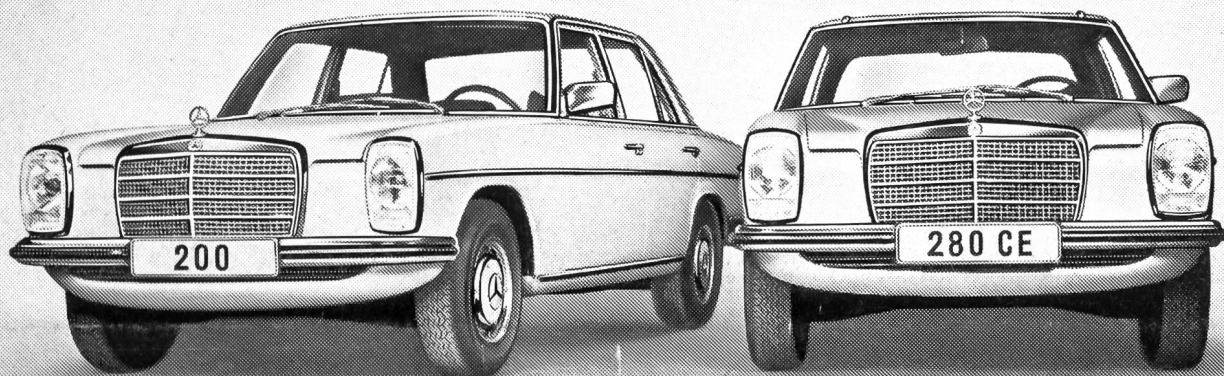


- 1 Elektrizitätszähler
- 2 Fernwirktechnik
- 3 Rundsteuerung
- 4 Installations- und Schutzmaterial
- 5 Comfort-Control Komponenten
- 6 Comfort-Control Apparate
- 7 Comfort-Control Systeme
- 8 Industrielle Prozeßsteuerung
- 9 Impulstechnik
- 10 Telephonie
- 11 Industrie-Komponenten
- 12 Dienstleistungsautomaten

Neue Mercedes-Benz-Modelle



**Dazu wichtige Verbesserungen
an allen Typen 200-280 CE**



Wieder hat das Mercedes-Benz-Programm interessanten Zuwachs erhalten.

Der Typ 230.4 löst die 220er Limousine ab. Sein starker und drehfreudiger Vierzylinderkurzhubmotor besticht durch einen äusserst kultivierten Lauf bei jeder Geschwindigkeit.

Im neuen 240 D finden Liebhaber des umweltfreundlichen und besonders wirtschaftlichen Dieselmotors mehr Kraft und Elastizität.

Unser Personenwagen-Programm enthält nun 9 Limousinen und 3 Coupés mit den knappen, verkehrsgünstigen Aussenmassen der Typenreihe 200-280. Alle 12 Fahrzeuge weisen viele Errungenschaften der neuen S-Klasse auf.

Die Motorhaube ist flacher, das Kühlergitter breiter. Die Bugschürze vorn unter der Stossstange führt dem Motor zusätzliche Kühlluft zu und ist auch ästhetisch ein Gewinn.

Ausgeklügelte Profile beidseits der Windschutzscheibe verhindern ein Übertreten von Schmutz- und Regenwasser auf die Seitenscheiben.

Das vom Aufbau rückwärts abfliessende Wasser wird durch eine Regenrinne rings um die Heckscheibe kanalisiert. Der Fahrer hat also auch nach hinten immer einwandfreie Sicht.

Die neuen Heckleuchten sind schmutzabweisend gestaltet und selbst nach langer Schlechtwetterfahrt deutlich zu sehen.

Der Aussenspiegel kann von innen her betätigt und somit während der Fahrt ohne Herabkurbeln der Seitenscheibe genau eingestellt werden.

Diese und weitere Neuerungen sind wertvolle Zugaben zu den bekannten Vorzügen: der überlegenen Fahr- und Kollisionssicherheit, dem idealen Komfort, der hohen Material- und Verarbeitungsqualität, dem unnachahmlichen Stil.

FRL.
C 15837
SCHUMACHER KAETI
BUCHHANDLUNG, POSTFACH
3000 BERN 7

AZ
8712 Stäfa

Mercedes-Benz Automobil AG Schlieren-Zürich/Bern