

Zeitschrift: Schweizer Soldat : die führende Militärzeitschrift der Schweiz
Herausgeber: Verlagsgenossenschaft Schweizer Soldat
Band: 75 (2000)
Heft: 7-8

Werbung

Nutzungsbedingungen

Die ETH-Bibliothek ist die Anbieterin der digitalisierten Zeitschriften. Sie besitzt keine Urheberrechte an den Zeitschriften und ist nicht verantwortlich für deren Inhalte. Die Rechte liegen in der Regel bei den Herausgebern beziehungsweise den externen Rechteinhabern. [Siehe Rechtliche Hinweise.](#)

Conditions d'utilisation

L'ETH Library est le fournisseur des revues numérisées. Elle ne détient aucun droit d'auteur sur les revues et n'est pas responsable de leur contenu. En règle générale, les droits sont détenus par les éditeurs ou les détenteurs de droits externes. [Voir Informations légales.](#)

Terms of use

The ETH Library is the provider of the digitised journals. It does not own any copyrights to the journals and is not responsible for their content. The rights usually lie with the publishers or the external rights holders. [See Legal notice.](#)

Download PDF: 15.03.2025

ETH-Bibliothek Zürich, E-Periodica, <https://www.e-periodica.ch>

Ambiance und eine gepflegte Küche finden Sie in unsern bekannten Gaststätten



**Restaurant
Gemeindehaus**

8232 Merishausen

Familie K. Meister
Tel. 052/653 11 31
Fax 052/653 11 44

Durchgehend warme Küche
Bauernspezialitäten
Sitzungszimmer für zirka 20 Personen

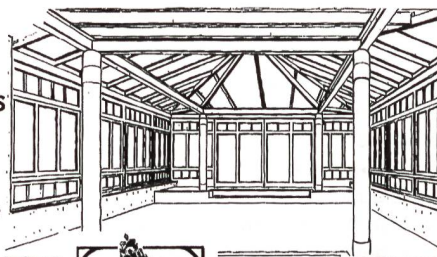
Nach der Randenwanderung ins «Gemeindehaus»!

Wintergarten mit Tandooröfen. Mittag und Abend Indo-Ceylonesisches Buffet. Gruppen bis 85 Personen.

«Wein des Monats» Offenausschank.

Täglich geöffnet (Samstag nur ab 18.00 Uhr).

5424 Unterehrendingen
Tel. 056/222 56 61



Some like it hot...

**CURRY-BEIZ
SCHLÜSSEL**

CAFE ROMAND
2, Place St-François
1003 Lausanne

Téléphone 021/312 63 75
Ch. Péclat

Restauration sans interruption jusqu'à 23 heures

fermé le dimanche



RELAIS DE LA CÔTE

**DIE IDEALE AUTOBAHN-RASTSTÄTTE
AUF DER STRECKE GENÈVE-LAUSANNE**

- 2 Restaurants "Self-Service" mit Frühstücks-Buffet sowie warmen und kalten Buffets am Mittag und am Abend
- 1 "Lord-Sandwich"
- 2 Shop-kiosk

- Sitzungszimmer
- Erholungs und Spielplatz für Erwachsene und Kinder

Tel: 021 / 824 00 20
Fax: 021 / 824 00 29

HÔTEL Fontaine
Garni de la

Rue du Cropt 9, 1880 Bex



Rita Würsten-Huwylér
Responsable

Fritz Huwylér
Tél. 024/463 33 85, Fax 024/463 33 87



**GASTHOF
LINDE
MÜHLETAL**

Gediegene Räumlichkeiten für Bankette, Vereins- und Familienanlässe bis zu 150 Personen

Moderne Doppelkegelbahn

Grosse Gartenterrasse

Preiswerte und gepflegte Küche

Bernadette Kuhn Orlando und Matteo Orlando
4812 Mühletal, Tel. 062/751 10 37, Fax 062/752 23 46