

Zeitschrift: Schweizer Soldat : die führende Militärzeitschrift der Schweiz
Herausgeber: Verlagsgenossenschaft Schweizer Soldat
Band: 80 (2005)
Heft: 7-8

Werbung

Nutzungsbedingungen

Die ETH-Bibliothek ist die Anbieterin der digitalisierten Zeitschriften. Sie besitzt keine Urheberrechte an den Zeitschriften und ist nicht verantwortlich für deren Inhalte. Die Rechte liegen in der Regel bei den Herausgebern beziehungsweise den externen Rechteinhabern. [Siehe Rechtliche Hinweise.](#)

Conditions d'utilisation

L'ETH Library est le fournisseur des revues numérisées. Elle ne détient aucun droit d'auteur sur les revues et n'est pas responsable de leur contenu. En règle générale, les droits sont détenus par les éditeurs ou les détenteurs de droits externes. [Voir Informations légales.](#)

Terms of use

The ETH Library is the provider of the digitised journals. It does not own any copyrights to the journals and is not responsible for their content. The rights usually lie with the publishers or the external rights holders. [See Legal notice.](#)

Download PDF: 02.02.2025

ETH-Bibliothek Zürich, E-Periodica, <https://www.e-periodica.ch>

FORT – CH
Festungen – Schweiz
Fortifications – Suisse
Fortificazioni – Svizzera
Fortezas – Svizra
Fortifications – Switzerland

Für die Kulturgeschichte ist es wünschenswert, möglichst viel Festungssubstanz zu erhalten. Spätere Generationen werden es danken, wenn sie diesem wichtigen Teil der Geschichte des 20. Jahrhunderts vor allem dreidimensional werden begegnen können. Schon unsere Generationen zeigen ganz offensichtlich ein ausgeprägtes Interesse an der Festungsgeschichte der Schweiz.

Festungen werden als besonders interessante Bauten und zu Recht als militärhistorische Kulturgüter wahrgenommen, als Teil auch der Industriegeschichte. Festungen gehören zur gebauten Substanz des Ortes, der Region, des Kantons. Festungen sind gar ein Teil der Identität der Schweiz.

Dass vor noch nicht allzu langer Zeit einzelne Stadttürme und -mauern sowie Burgen als Steinbrüche verwendet worden sind, löst heute Kopfschütteln aus. Die Zerstörung unserer heutigen Festungen wird die gleiche Reaktion bewirken, bei vielen aber wohl etwas zu spät! Darum operiert FORT – CH / Festungen – Schweiz bereits heute als «Burgenverein der Neuzets».

FORT – CH / Festungen – Schweiz ist der nationale Dachverband der privatrechtlich organisierten Festungsorganisationen, die Festungsmuseen und besuchbare Festungsanlagen besitzen und betreiben. Diese Organisationen übernehmen und unterhalten Festungsanlagen für die Wissenschaft und die Öffentlichkeit.

Einige der zivilen Festungsorganisationen führen ihre Festungsanlagen als Museen mit regelmäßigen Öffnungszeiten, andere wiederum halten die Anlagen für Besuche auf Anfrage bereit oder führen sie unter möglichst weit gehender Beibehaltung der Substanz durch Umnutzung einem neuen Zweck zu. Im Netz der Netze sind auf www.fort.ch die detaillierten Informationen der Festungsorganisationen abrufbar.

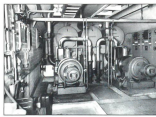
Bei FORT – CH / Festungen – Schweiz sind heute bereits gegen 40 zivile Festungsorganisationen, die über eigene Festungen verfügen, als Mitgliedorganisationen eingetragen. Diese haben teilweise integrale Sperstellen übernommen, vereinzelt verfolgen sie das Ziel, die militärhistorische Substanz einer ganzen Region oder gar eines Kantons sicherzustellen. So bleiben mehrere hundert Anlagen der Nachwelt erhalten, wovon bis heute mehr als 20 Artilleriewerke.

Die Kooperation innerhalb von FORT – CH / Festungen – Schweiz rückt das Ziel eines typologisch und geografisch breiten historischen Festungsdispositivs der Schweiz immer näher. Und dies wird auch im Ausland wahrgenommen, nicht nur in Fach-, sondern auch in Tourismuskreisen.

Bernhard Stadlin, Präsident FORT – CH

www.fort.ch

NIDWALDNER MUSEUM



Festung Fürigen

Museum zur Weggeschichte
 Kehrenstrasse, Stansstad
 Temperatur in Festung 12°

■ 1. April bis 31. Oktober
 Sa und So: 11–17 Uhr, Mo–Fr: geschlossen

Informationen

Führungen und ausserordentliche Öffnungszeiten
 Tel. 041 610 95 25, Fax 041 610 95 35
 E-Mail: museum@nw.ch
www.nidwaldner-museum.ch

Für Schulen sind Führungen in den Museen gratis.
 Eintritt für Kinder und Jugendliche unter 16 Jahren gratis.

**Schweizerisches
 Militärmuseum Full**

geöffnet von Freitag bis
 Sonntag 10.00–17.00 Uhr

**Festungsmuseum
 Reuenthal**

geöffnet Samstagnachmittag
 von 13.00–17.00 Uhr

Die Saisonöffnungszeiten beider Museen dauern
 von April bis Ende Oktober.

Gruppenbesuche an anderen Wochentagen sind bei
 beiden Museen nach Absprache möglich.

Auskunft und Informationen für Gruppenbesuche sind
 erhältlich unter:

Tel. 0041 (0)62 772 36 06, Fax 0041 (0)62 772 36 07

Sekretariat:
 Verein Militär- und Festungsmuseum Full-Reuenthal
 Sonnenweg 14, CH-4314 Zeiningen
 Tel. 0041 (0)61 851 50 47, Fax 0041 (0)61 851 50 48

Weitere Angaben sind im Internet erhältlich unter:
www.militaer-museum.ch und www.festungsmuseum.ch
 oder per E-Mail: info@festungsmuseum.ch

Festung Vitznau



**Sehr gut erhaltene Festung in
 einzigartiger Ausflugsregion**

• Öffentliche Führungen für Einzelpersonen (Mai bis
 Oktober: freitags um 17.00 Uhr, November bis April:
 1. Samstag im Monat um 14.00 Uhr)
 • Führungen für Gruppen gegen Voranmeldung jederzeit
 möglich.

Willkommen im 1. Festungshotel der Schweiz!
 • Aperos und Bankette, Radelette- oder Fondueplausch
 • Klassenzusammenkünfte, Geburtstagsfeste
 • Versammlungen, Tagungen und Seminare
 • Übernachtungen «Swiss Army Nights»
 Detaillierte Informationen und Reservation:
www.festung-vitznau.ch

Tourist Information Vitznau, Seestrasse, 6354 Vitznau
 Tel. 041 398 00 35
 Fax 041 398 00 33
 E-Mail: info.vitznau@wvrt.ch



Die Festung ist von
 April bis Ende Oktober
 jeden Samstag
 ab 13 Uhr geöffnet.

Gruppenführungen
 für Firmen, Vereine, Familienfeste
 nach Anmeldung auch werktags.

Speisen und Getränke in der
 Haldsbergstube.

Festungsmuseum
 Haldsberg, 9430 St. Margrethen

**Das müssen Sie
 erlebt haben!**
**Informativ
 und beeindruckend!**
Auskunft: 071 733 40 31
www.festung.ch

Mitgliedorganisationen

- 1 Fort de Vallorbe
- 2 Festungsmuseum und schweizerisches
 Militärmuseum Full-Reuenthal
- 3 Festungsmuseum Haldsberg,
 St. Margrethen
- 4 Artilleriefort Magtlesch
- 5 Festungsmuseum Crestawald, Sufers
- 6 Festung Grynau, Tuggen
- 7 Militärhistorische Stiftung des Kantons Zug
- 8 Festung Mühlefluh, Vitznau
- 9 Festung Fürigen
- 10 Museo Forte Ospizio,
 St. Gotthard Passhöhe
- 11 Forte Airolo
- 12 Forte Mondascia, Biasca
- 13 Infanteriebunker Fischbalm,
 Beatenbucht
- 14 Artilleriewerk Faulensee
- 15 Fort d'artillerie de Champex
- 16 Fort Découverte, Evonniaz
- 17 Forteresse historique de St-Maurice
- 18 Ligne fortifiée de la Promethouse
- 19 Sentier Historique du Vully
- 20 Fondation Patrimoine militaire Br Fr 3
- 21 Verein Festungswerke,
 Solothurner Jura
- 22 Ortsmuseum Dietikon
- 23 Pro Fortins Neuchâtel
- 24 Associazione Sasso da Pigna
- 25 Associazione Testimonianza Br Fr 9
- 26 Association du Fort de Litroz
- 27 Burgenverein Domleschg
- 28 Verein Festungsgürtel, Kreuzlingen
- 29 Association sauvegarder patrimoine
 militaire: région Neuchâtel
- 30 Fort Gondo (Ecomuseum Simplon)
- 31 Festungswerke am Rheinfall
- 32 Festungswerke Rheinau
- 33 Festungswerke Ebersberg
- 34 Festungswerke Zürcher Unterland
- 35 Militärhistorische Stiftung des Kantons
 Zürich
- 36 Bunkerverein Kleinlützel
- 37 Fortezas Grischunas
- 38 STEP SA AG, Artilleriewerk, Tschingel

Association pour la promotion
 et le soutien de la forteresse helvétique

Sentier des Toblerones



Der Name geht auf die Mobilisierung 1939/45 zurück,
 als vom Fusse des Juras bis hin zum Genfersee eine
 10 km lange Panzersperre errichtet wurde. Der Weg
 zieht sich durch ein zauberhaftes Naturgebiet mit
 Bächen, die fast auf der ganzen Länge von Wäldern
 umrahmt sind. Dank diesem Pfad wurden zahlreiche
 Sehenswürdigkeiten der Natur bewahrt, die der auf-
 merksame Wanderer bemerken wird. Auf der Strecke
 sind mehrere Infanteriewerke, insbesondere die ge-
 tainnte und voll ausgerüstete «Villa Roses», die zum
 Besuch geöffnet ist.

«Empfänger des Preises der Schweiz, Gesellschaft für
 Kulturgüterschutz – neu in 2005: «Soldatenstube»
 Pfad Bassins (Bahn Nyon-St-Cergue) – Nyon 15 km,
 kürzere Strecken ab Ganolier (Bahn Nyon/St-Cergue),
 Beginn (Bus) oder Gland (SBB), 3000 «toblerones».
 Besuch: nach Vereinbarung, ganzjährig.

Auskünfte: Nyon Région Tourisme, Tel. 022 361 62 21
 oder Assoc. de la ligne fortifiée, 022 361 5951, abends
www.toblerones.ch



Festungen – hautnah erleben

**Besuchen Sie in
 St-Maurice die Forts
 CINDEY und SCEX**

Gleichzeitig bietet dieser militärisch
 bedeutsame Ort Einblick in 500 Jahre
 Festungsbau.

- Schloss St-Maurice (1476)
- Dufourbefestigung (1831)
- Art Fort Scex (1. Weltkrieg)
- Art u Inf Fort Cindey (2. Weltkrieg)

Besichtigungen
 15.07–28.08. täglich, 10.00–16.15 Uhr
 15.03.–14.07. Sa/So je 14.00 Uhr
 29.08.–15.11. oder auf Anmeldung
 bei 024 485 40 40

(Fort Scex nur auf Anmeldung)
 Infos: www.forteresse-st-maurice.ch

**Museo Forte Ospizio
 St.-Gotthard-Pass**



Geöffnet: Juni – Oktober
 Täglich von: 09.00–12.00 Uhr
 13.00–18.00 Uhr

Ausstellungen:
 – Baubeginn des Forts von 1894
 – Gegenstände aus dem 1. Weltkrieg

Eintrittspreise:
 Erwachsene Fr. 6.–
 Militär/Studenten/AHV Fr. 4.–
 Gruppen: pro Person Fr. 4.–
 Schüler Fr. 3.–

Auskünfte: Tel. 091 869 25 78
 Tel. 091 869 15 25
 Fax 091 869 18 11

Fort Gondo

Infanteriefestung
 aus der Zeit des 1. Weltkriegs
 in der Gondoschlucht
 Schaufestung mit Ausstellung
 zur Militärpräsenz am
 Simplon

Besichtigung:
 jeden Samstag 14 bis 17 Uhr
 (bis Ende Oktober)
 Führungen auf Voranmeldung

Eintrittspreise:
 Erwachsene: Fr. 7.–
 Familien: Fr. 14.–
 Führung ab 8 Personen:
 Fr. 70.–

Auskunft:
 Ecomuseum Simplon
ecomuseum@rhone.ch
 027 979 10 10
 027 978 80 80



Sehen und erleben

- CRESTAWALD – die einzigartige
- Festungsanlage Graubündens!
- Während 60 Jahren geheim
- und unter Verschluss, jetzt endlich
- öffentlich.
- Festungsmuseum, Zeitzeuge und
- Erlebnis in einem.

- Freie oder geführte Besichtigung
- Übernachten im Fels
- Verpflegungsmöglichkeiten
- Seminarraum

Öffnungszeiten: Juni bis Oktober, jeden
 Samstag
 von 10–17 Uhr, übrige Zeit für Gruppen auf
 Voranmeldung
 Lage: Nationalstrasse A 13, zwischen Ander
 und Sufers, Ausfahrt Avers oder Sufers
 Info: Verein Festungsmuseum Crestawald
 c/o Spägen/Rheinwald Tourismus
 CH-7425 Spägen, Telefon +41 81 650 90 30
 Telefax +41 81 650 90 31

www.festuna-ar.ch