

Servizio interpreti d'urgenza anche in Ticino = Dolmetscherdienst für dringende Einsätze auch im Tessin

Objektyp: **Group**

Zeitschrift: **Gehörlosen-Zeitung**

Band (Jahr): **95 (2001)**

Heft 5

PDF erstellt am: **22.07.2024**

Nutzungsbedingungen

Die ETH-Bibliothek ist Anbieterin der digitalisierten Zeitschriften. Sie besitzt keine Urheberrechte an den Inhalten der Zeitschriften. Die Rechte liegen in der Regel bei den Herausgebern.

Die auf der Plattform e-periodica veröffentlichten Dokumente stehen für nicht-kommerzielle Zwecke in Lehre und Forschung sowie für die private Nutzung frei zur Verfügung. Einzelne Dateien oder Ausdrucke aus diesem Angebot können zusammen mit diesen Nutzungsbedingungen und den korrekten Herkunftsbezeichnungen weitergegeben werden.

Das Veröffentlichen von Bildern in Print- und Online-Publikationen ist nur mit vorheriger Genehmigung der Rechteinhaber erlaubt. Die systematische Speicherung von Teilen des elektronischen Angebots auf anderen Servern bedarf ebenfalls des schriftlichen Einverständnisses der Rechteinhaber.

Haftungsausschluss

Alle Angaben erfolgen ohne Gewähr für Vollständigkeit oder Richtigkeit. Es wird keine Haftung übernommen für Schäden durch die Verwendung von Informationen aus diesem Online-Angebot oder durch das Fehlen von Informationen. Dies gilt auch für Inhalte Dritter, die über dieses Angebot zugänglich sind.

Servizio interpreti d'urgenza anche in Ticino

Da due anni è attivo in Ticino il Servizio interpreti in lingua dei segni italiana. Le statistiche mostrano come ogni anno le domande d'interpretariato aumentino, segno dell'importanza sempre maggiore che questo servizio sta assumendo.

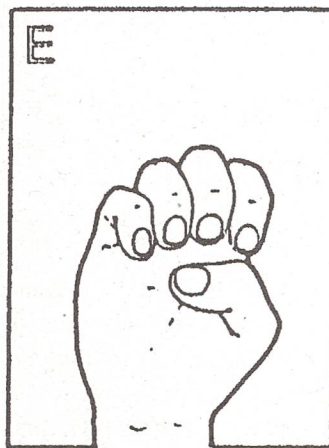
Attualmente la persona sorda che necessita un interprete, compila un apposito formulario e lo inoltra con una settimana di anticipo al Centro per persone audiolese. In casi urgenti la persona sorda può rivolgersi al Centro per persone audiolese anche per richiedere l'interprete in tempi brevi, ma questo solo durante gli orari di ufficio.

Sussiste però da parte delle persone sorde l'esigenza di poter usufruire in casi urgenti di un interprete anche fuori da questi orari, quindi durante il weekend o nelle fasce orarie notturne.

Il Centro per persone audiolese e il gruppo ILISSI (interpreti lingua italiana dei segni svizzera italiana) hanno così organizzato un servizio d'urgenza per rispondere a questo tipo di necessità.

Quando usare il servizio d'urgenza?

Il servizio d'urgenza può essere contattato solo in determinate fasce orarie, dal



lunedì al venerdì dalle ore 19.00 alle ore 7.00 e il sabato e la domenica in orario continuato.

In quali situazioni utilizzarlo?

Quando una persona sorda necessita della presenza di un interprete in una situazione inaspettata e grave. Per esempio per incidenti, colloqui in polizia, visite mediche al pronto soccorso, ricoveri d'urgenza in ospedali.

Come richiedere l'interprete in situazioni d'urgenza?

Contattando Ticino Soccorso (servizio di soccorso e d'urgenze in vari ambiti) utilizzando una delle seguenti possibilità:

- via fax, inviando un apposito formulario al numero 091 960 18 10
- via natel, scrivendo un messaggio al numero 079 699 08 44
- via telefono, telefonando al numero 144

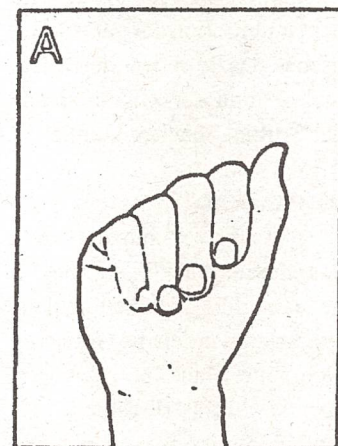
Una volta ricevuta la ri-

chiesta, Ticino Soccorso contatta l'interprete di turno e conferma alla persona sorda la presenza dell'interprete.

Suggeriamo a tutti coloro che vogliono avere ulteriori informazioni o ricevere i formulari necessari per richiedere un interprete in caso di urgenza, di rivolgersi al Centro per persone audiolese, Via dei Sindacatori 1, 6900 Massagno.

Cogliamo l'occasione per ringraziare tutti coloro che hanno partecipato alla realizzazione del Servizio interpreti d'urgenza.

È sicuramente rassicurante per una persona sorda, sapere che in una situazione inaspettata e grave può contare sulla presenza di un interprete anche fuori dagli orari di ufficio.



Dolmetscherdienst für dringende Einsätze auch im Tessin

Seit zwei Jahren ist in der italienischen Schweiz ein Dolmetscherdienst tätig, der den Gehörlosen Gebärdendolmetscher zur Verfügung stellt.

Die Statistiken zeigen, dass die Nachfrage nach diesen Dienstleistungen jedes Jahr steigt; die Bedeutung des Dolmetscherdienstes nimmt also ständig zu.

Gegenwärtig müssen Gehörlose, die einen Dolmetscher beanspruchen, ein Formular ausfüllen und dieses eine Woche zum Voraus dem Centro per persone audiolese zukommen lassen. In dringenden Fällen können sich die Gehörlosen auch an das Centro per persone audiolese wenden, um kurzfristig einen Dolmetschereinsatz zu beantragen; dies ist jedoch nur während der Öffnungszeiten des Zentrums möglich.

Für die Gehörlosen ist jedoch wichtig, in dringenden Situationen auch ausserhalb der Arbeitszeit, d.h. am Wochenende oder in der Nacht, die Anwesenheit eines Dolmetschers beantragen zu können.

Um diesem Wunsch nachzukommen, haben das

Centro per persone audiolese und die Gruppe ILIS-SI (interpreti lingua italiana dei segni svizzera italiana) einen Dienst für dringende Einsätze eingerichtet.

Wann kann der Dolmetscherdienst für dringende Einsätze beansprucht werden?

Die Dienststelle kann an bestimmten Tagen und Stunden kontaktiert werden, und zwar von Montag bis Freitag von 19.00 bis 07.00 Uhr und samstags und sonntags durchgehend.

In welchen Fällen kann der Dienst beansprucht werden?

In unerwarteten und schwierigen Situationen, zum Beispiel bei Unfällen, Gesprächen mit der Polizei, medizinische Untersuchungen auf der Notfallstation, bei dringender Einlieferung ins Spital.

Wie werden dringende Dolmetschereinsätze beantragt?

Für dringende Einsätze auf verschiedenen Gebieten kann mit Ticino Soccorso wie folgt Kontakt aufgenommen werden:

- Dazu bestimmtes Formular an folgende Fax-Nr. senden: 091/960 18 10
- SMS per Natel an folgende Nr. senden: 079/699 08 44
- Per Telefon, Nr. 144

Nach Erhalt der Anfrage setzt sich Ticino Soccorso mit dem Dienst habenden Dolmetscher in Verbindung und bestätigt dem Antragsteller den Dolmetschereinsatz.

Wer weitere Informationen wünscht oder Formulare für dringende Dolmetscherdienste erhalten möchte, wende sich bitte an das Centro per persone audiolese, Via dei Sindacatori 1, 6900 Massagno.

Bei dieser Gelegenheit bedanken wir uns bei allen, die bei der Verwirklichung des Dolmetscherdienstes für dringende Einsätze mitgeholfen haben.

Für die Gehörlosen ist es bestimmt beruhigend zu wissen, dass sie in unvorhergesehenen und schwierigen Situationen auch ausserhalb der Arbeitszeit auf die Unterstützung eines Gebärdendolmetschers zählen können.

In der Gehörlosenzeitung findet Ihr Inserat die gewünschte Beachtung.