

**Zeitschrift:** Beiträge zur Statistik der Stadt Bern  
**Herausgeber:** Statistisches Amt der Stadt Bern  
**Band:** - (1936)  
**Heft:** 21

**Artikel:** Die Mietpreise in der Stadt Bern 1896-1935  
**Autor:** [s.n.]  
**Anhang:** Beispiele für die Wandlung in der Ausstattung der Wohnungen in den Jahren vor 1900, um 1914 und 1934  
**DOI:** <https://doi.org/10.5169/seals-847243>

### **Nutzungsbedingungen**

Die ETH-Bibliothek ist die Anbieterin der digitalisierten Zeitschriften. Sie besitzt keine Urheberrechte an den Zeitschriften und ist nicht verantwortlich für deren Inhalte. Die Rechte liegen in der Regel bei den Herausgebern beziehungsweise den externen Rechteinhabern. [Siehe Rechtliche Hinweise.](#)

### **Conditions d'utilisation**

L'ETH Library est le fournisseur des revues numérisées. Elle ne détient aucun droit d'auteur sur les revues et n'est pas responsable de leur contenu. En règle générale, les droits sont détenus par les éditeurs ou les détenteurs de droits externes. [Voir Informations légales.](#)

### **Terms of use**

The ETH Library is the provider of the digitised journals. It does not own any copyrights to the journals and is not responsible for their content. The rights usually lie with the publishers or the external rights holders. [See Legal notice.](#)

**Download PDF:** 14.03.2025

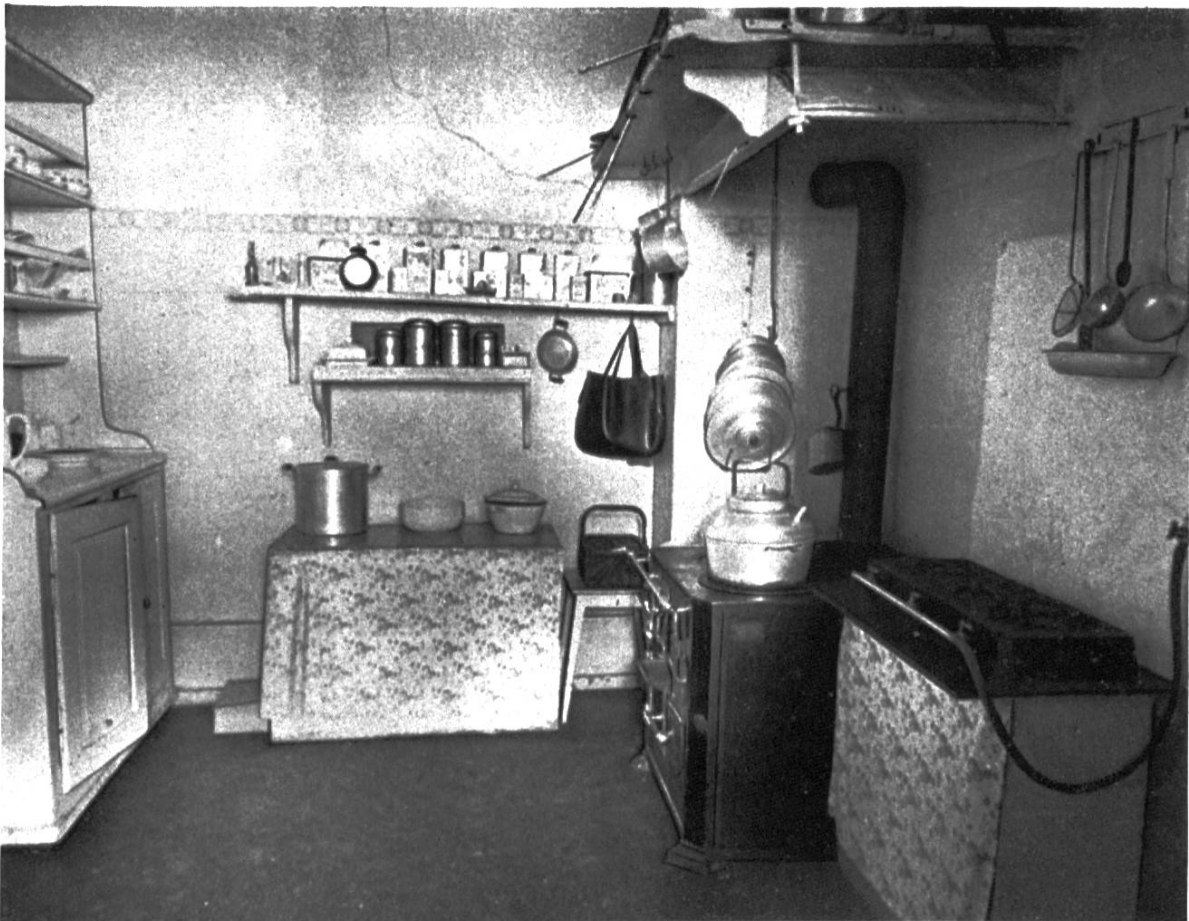
**ETH-Bibliothek Zürich, E-Periodica, <https://www.e-periodica.ch>**

# Beispiele

für die Wandlungen in der Ausstattung  
der Wohnungen in den Jahren vor 1900,  
um 1914 und 1934.

## I. Vor 1900 erstellte Gebäude.

1. Küche: Holzherd, Rauchfang. Nachträglich Gasrechaud.



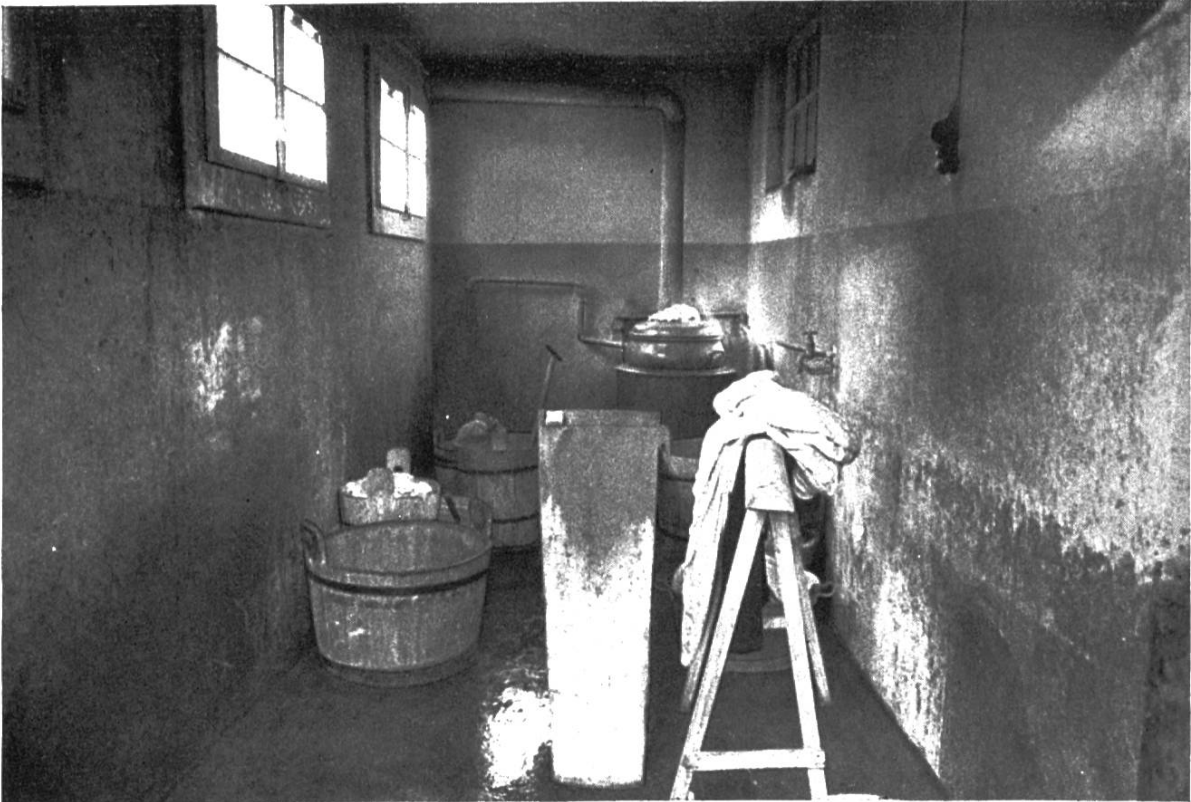
2. Sandsteinofen, von der Küche aus geheizt.



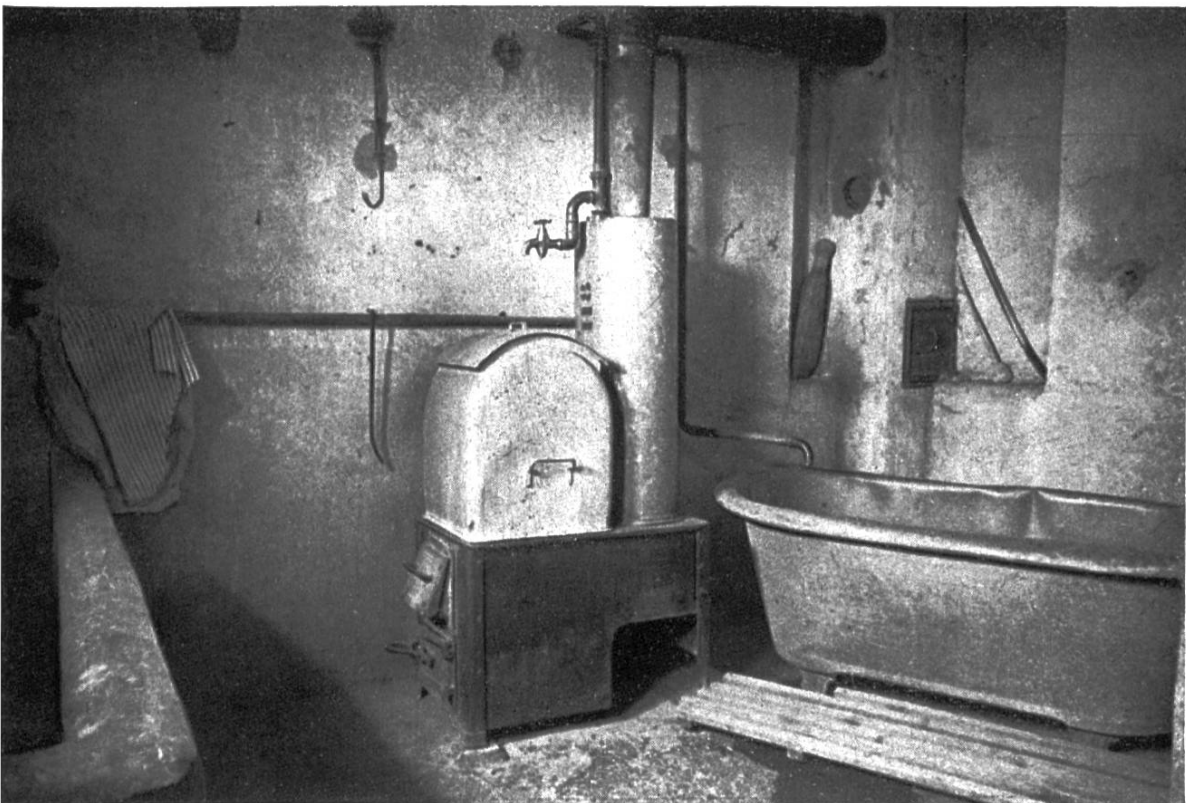
3. Abort.



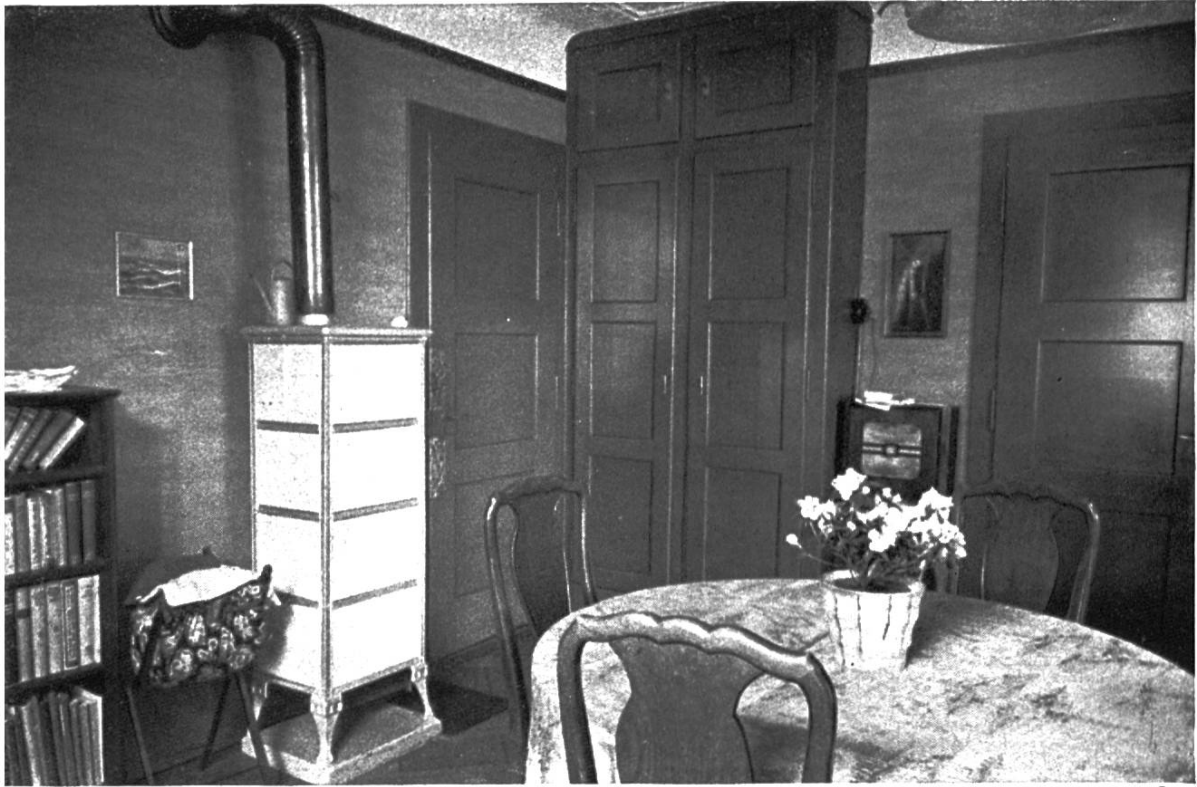
4. Waschküche: Nachträglich angebaut, eng.



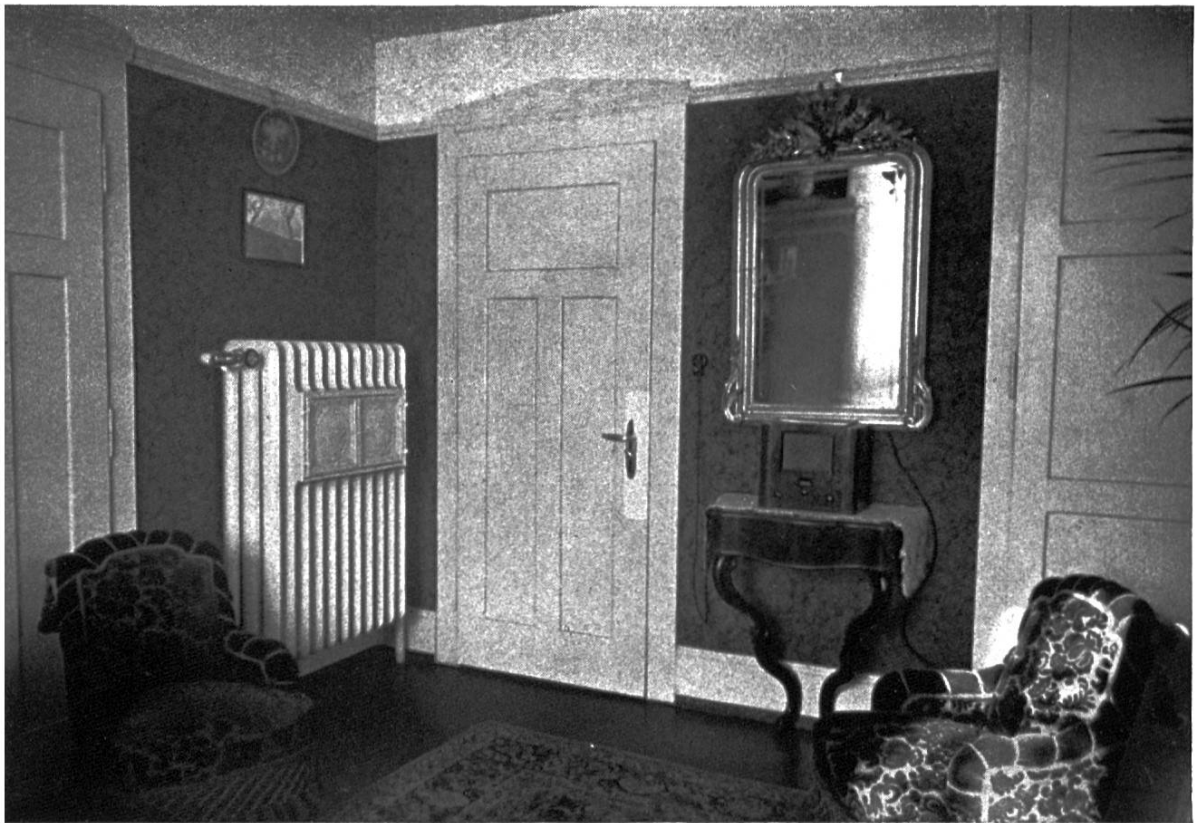
5. Waschküche mit Bad: Gemeinsame Badeeinrichtung für alle Hausbewohner.



II. Um 1914 erstellte Gebäude.  
1. Ofenheizung, Parkettboden.

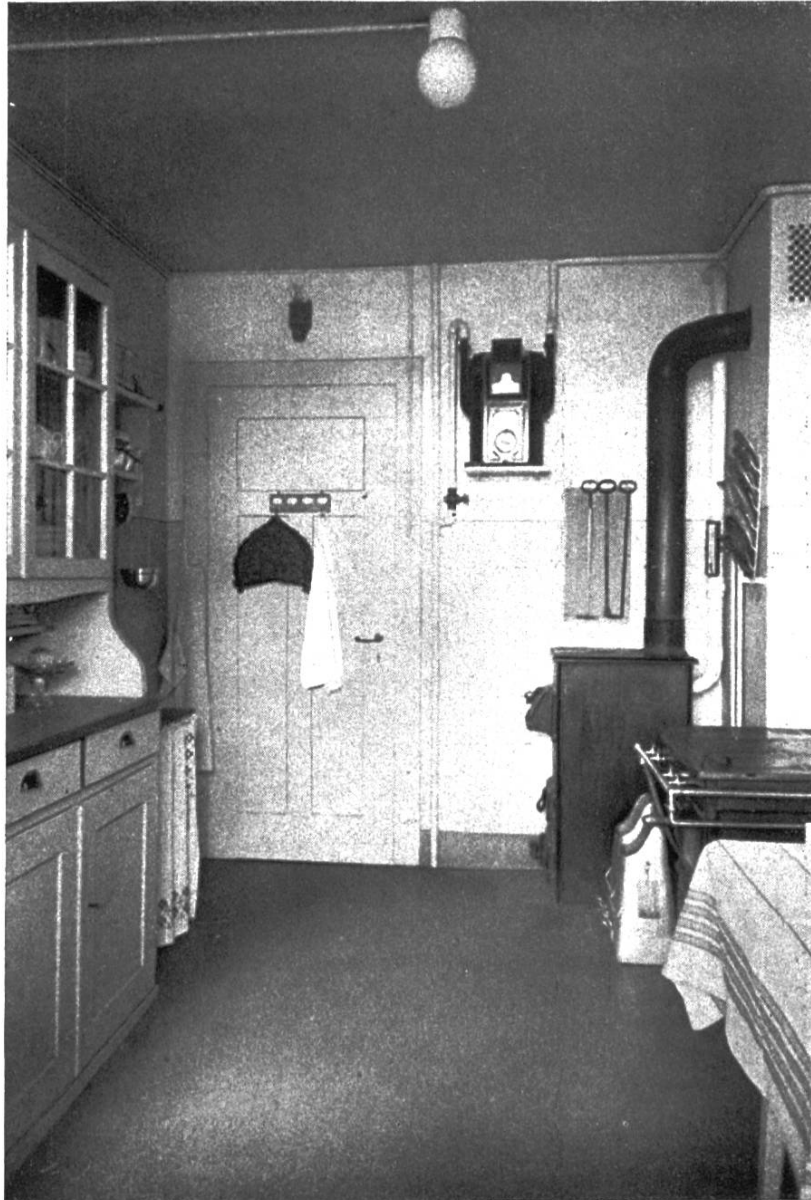


2. Etagenheizung.





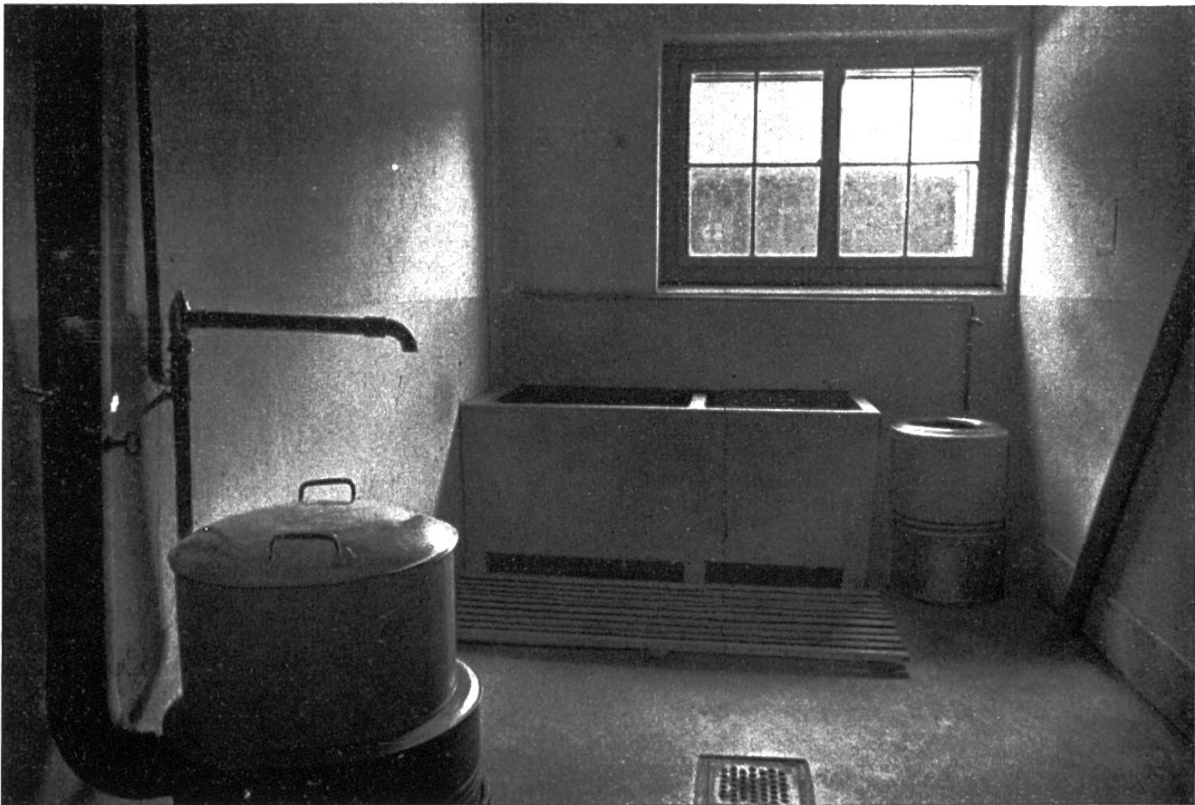
3. Küche: Gasherd, Ofen der Etagenheizung.



4. Bad und Abort in einem Raume.



5. Waschküche: Auswindmaschine nachträglich eingerichtet.





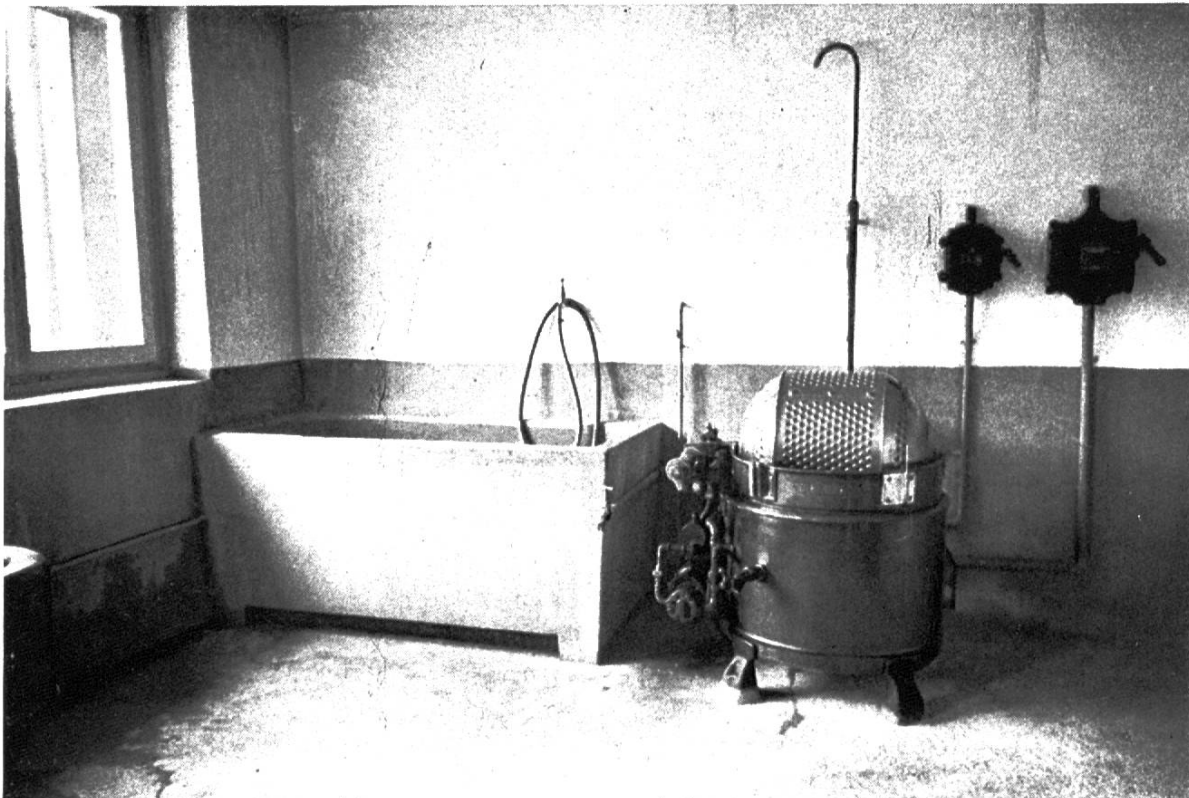
### III. Im Jahre 1934 erstellte Gebäude.

(Lift, Fernheizung, Hauswart.)

1. Küche: Elektrischer Herd, Kühlschrank, Warmwasser.



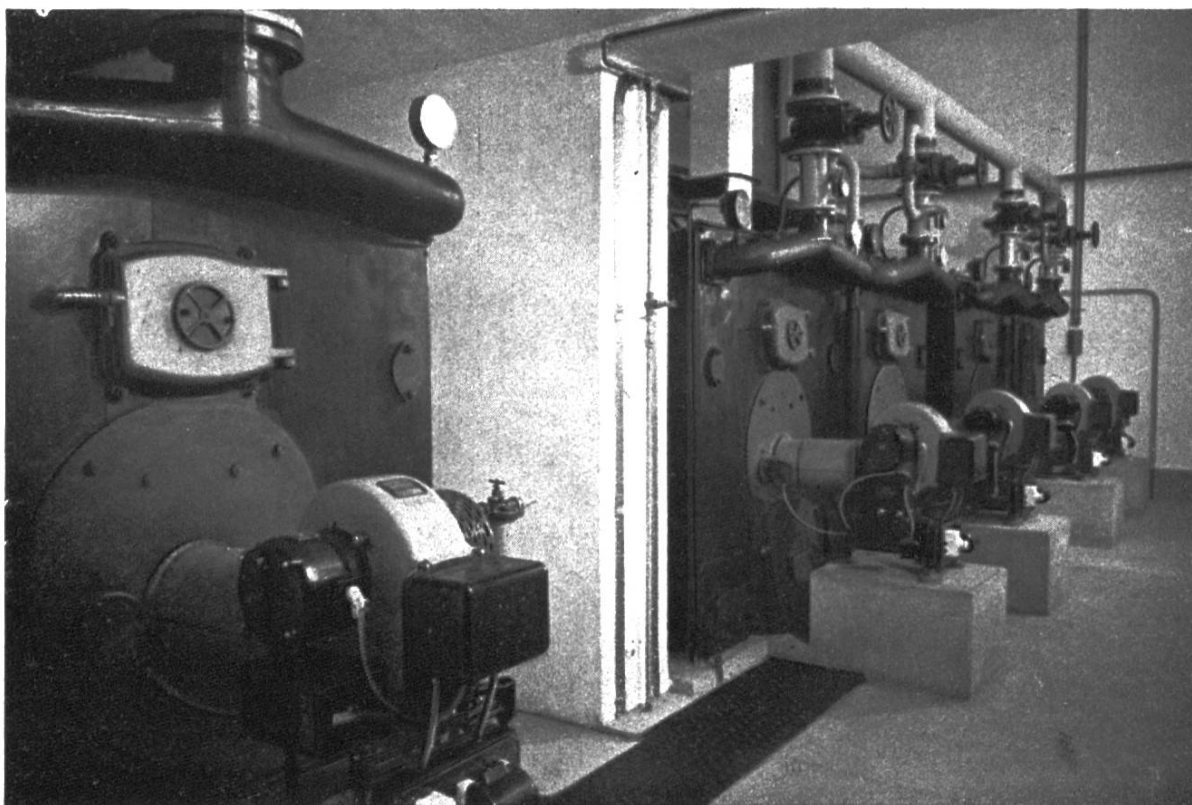
2. Waschküche: Waschmaschine, Auswindmaschine.



3. Badzimmer: Eingebautes Bad, Toilette, Bidet.



7. Fernheizungsanlage.



8. Pumpanlage zur Fernheizung.

