

# Karten

Objekttyp: **Appendix**

Zeitschrift: **Mitteilungen des Statistischen Bureaus des Kantons Bern**

Band (Jahr): - **(1947)**

Heft 25

PDF erstellt am: **23.07.2024**

## **Nutzungsbedingungen**

Die ETH-Bibliothek ist Anbieterin der digitalisierten Zeitschriften. Sie besitzt keine Urheberrechte an den Inhalten der Zeitschriften. Die Rechte liegen in der Regel bei den Herausgebern.

Die auf der Plattform e-periodica veröffentlichten Dokumente stehen für nicht-kommerzielle Zwecke in Lehre und Forschung sowie für die private Nutzung frei zur Verfügung. Einzelne Dateien oder Ausdrucke aus diesem Angebot können zusammen mit diesen Nutzungsbedingungen und den korrekten Herkunftsbezeichnungen weitergegeben werden.

Das Veröffentlichen von Bildern in Print- und Online-Publikationen ist nur mit vorheriger Genehmigung der Rechteinhaber erlaubt. Die systematische Speicherung von Teilen des elektronischen Angebots auf anderen Servern bedarf ebenfalls des schriftlichen Einverständnisses der Rechteinhaber.

## **Haftungsausschluss**

Alle Angaben erfolgen ohne Gewähr für Vollständigkeit oder Richtigkeit. Es wird keine Haftung übernommen für Schäden durch die Verwendung von Informationen aus diesem Online-Angebot oder durch das Fehlen von Informationen. Dies gilt auch für Inhalte Dritter, die über dieses Angebot zugänglich sind.

# KANTON BERN

## UEBERSICHT DER AMTSBEZIRKE & GEMEINDEN

### LEGENDE:

- Kantonsgrenzen
- Amtsgrenzen
- ..... Gemeindegrenzen
- Städte und Ortschaften mit Stadtrecht
- Amtssitze, einfach unterstrichen

### Grossratswahlen 1946 Elections au Grand Conseil 1946

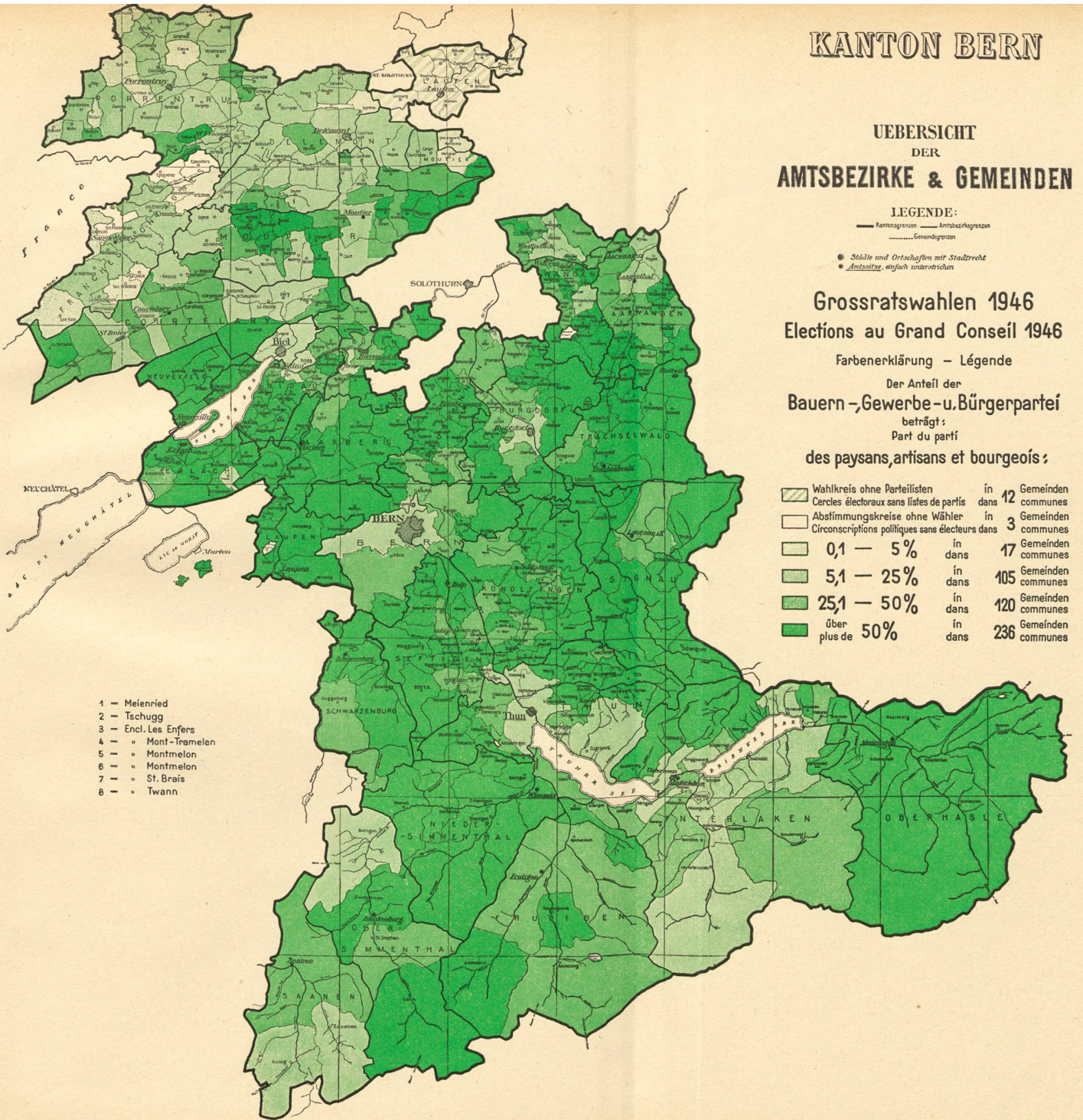
Farbenerklärung - Légende

Der Anteil der  
**Bauern-, Gewerbe- u. Bürgerpartei**  
beträgt:  
Parti du parti

des paysans, artisans et bourgeois :

Wahlkreis ohne Parteilisten	in	12	Gemeinden
Cercles électoraux sans listes de partis	dans	12	communes
Abstimmungskreise ohne Wähler	in	3	Gemeinden
Circonscriptions politiques sans électeurs	dans	3	communes
0,1 — 5%	in	17	Gemeinden
	dans	17	communes
5,1 — 25%	in	105	Gemeinden
	dans	105	communes
25,1 — 50%	in	120	Gemeinden
	dans	120	communes
über plus de 50%	in	236	Gemeinden
	dans	236	communes

- 1 — Meienried
- 2 — Tschugg
- 3 — Encl. Les Enfers
- 4 — " Mont-Tramelen
- 5 — " Montmelon
- 6 — " Montmelon
- 7 — " St. Brais
- 8 — " Twann





# KANTON BERN

## UEBERSICHT DER AMTSBEZIRKE & GEMEINDEN

### LEGENDE:

— Kantonsgrenzen — Amtsgrenzen  
 - - - - - Gemeindegrenzen

● Städte und Ortschaften mit Stadtrecht  
 ● Amtssitz, einfach unterstrichen

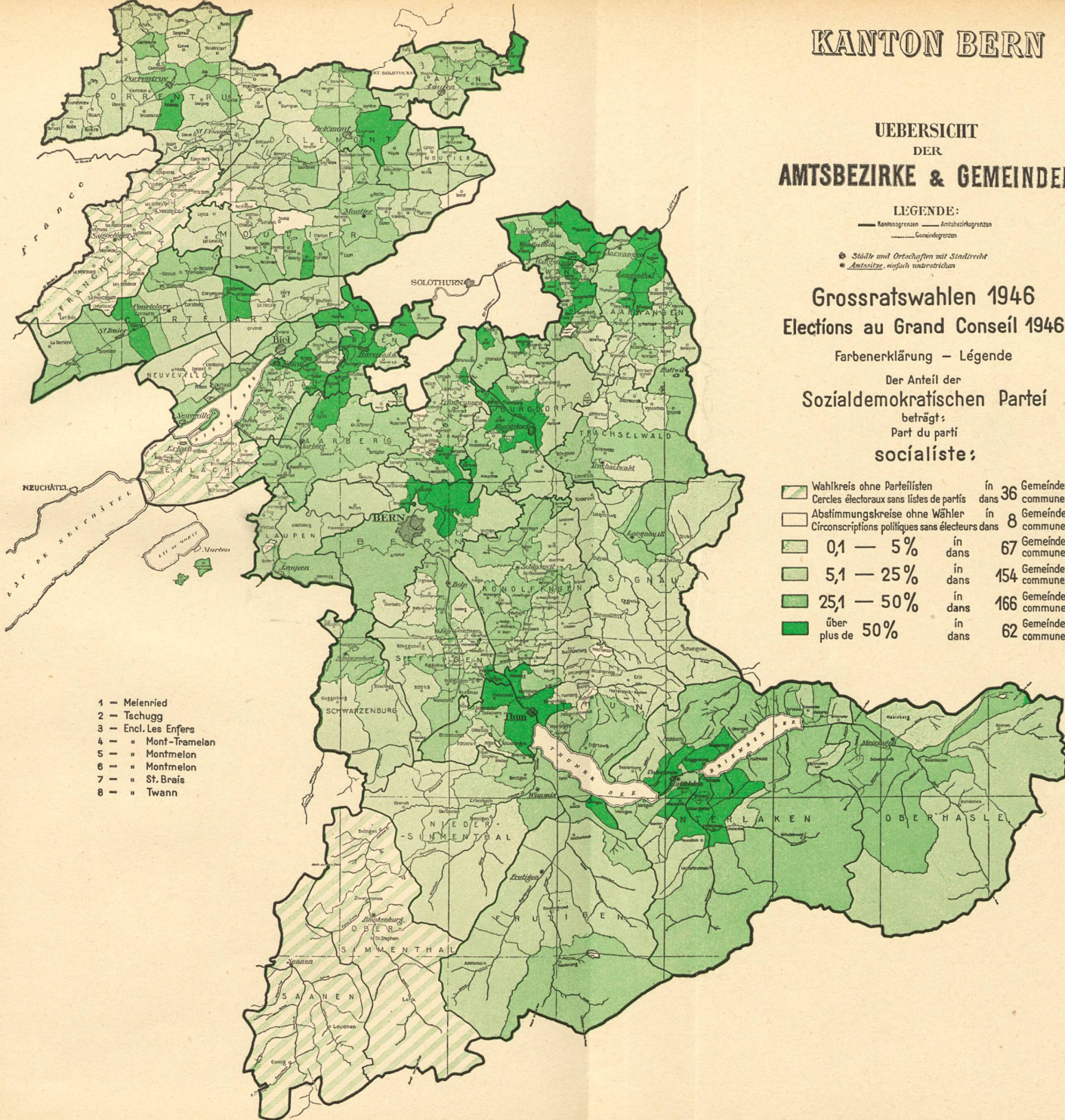
## Grossratswahlen 1946 Elections au Grand Conseil 1946

Farbenerklärung — Légende

Der Anteil der  
Sozialdemokratischen Partei  
beträgt:  
Parti du parti  
socialiste:

Wahlkreis ohne Parteilisten	in	36	Gemeinden
Cercles électoraux sans listes de partis	dans	36	communes
Abstimmungskreise ohne Wähler	in	8	Gemeinden
Circonscriptions politiques sans électeurs dans		8	communes
0,1 — 5%	in	67	Gemeinden
	dans	67	communes
5,1 — 25%	in	154	Gemeinden
	dans	154	communes
25,1 — 50%	in	166	Gemeinden
	dans	166	communes
über 50%	in	62	Gemeinden
	dans	62	communes

- 1 — Meienried
- 2 — Tschugg
- 3 — Encl. Les Enfers
- 4 — " Mont-Tramelon
- 5 — " Montmelon
- 6 — " Montmelon
- 7 — " St. Brais
- 8 — " Twann





# KANTON BERN

## UEBERSICHT DER AMTSBEZIRKE & GEMEINDEN

### LEGENDE:

— Kantonsgrenzen — Amtsbezirksgrenzen  
..... Gemeindegrenzen

● Städte und Ortschaften mit Stadtrecht  
• Amtsstrasse einfach unterbrochen

### Grossratswahlen 1946 Elections au Grand Conseil 1946

Farbenerklärung — Légende  
Der Anteil der

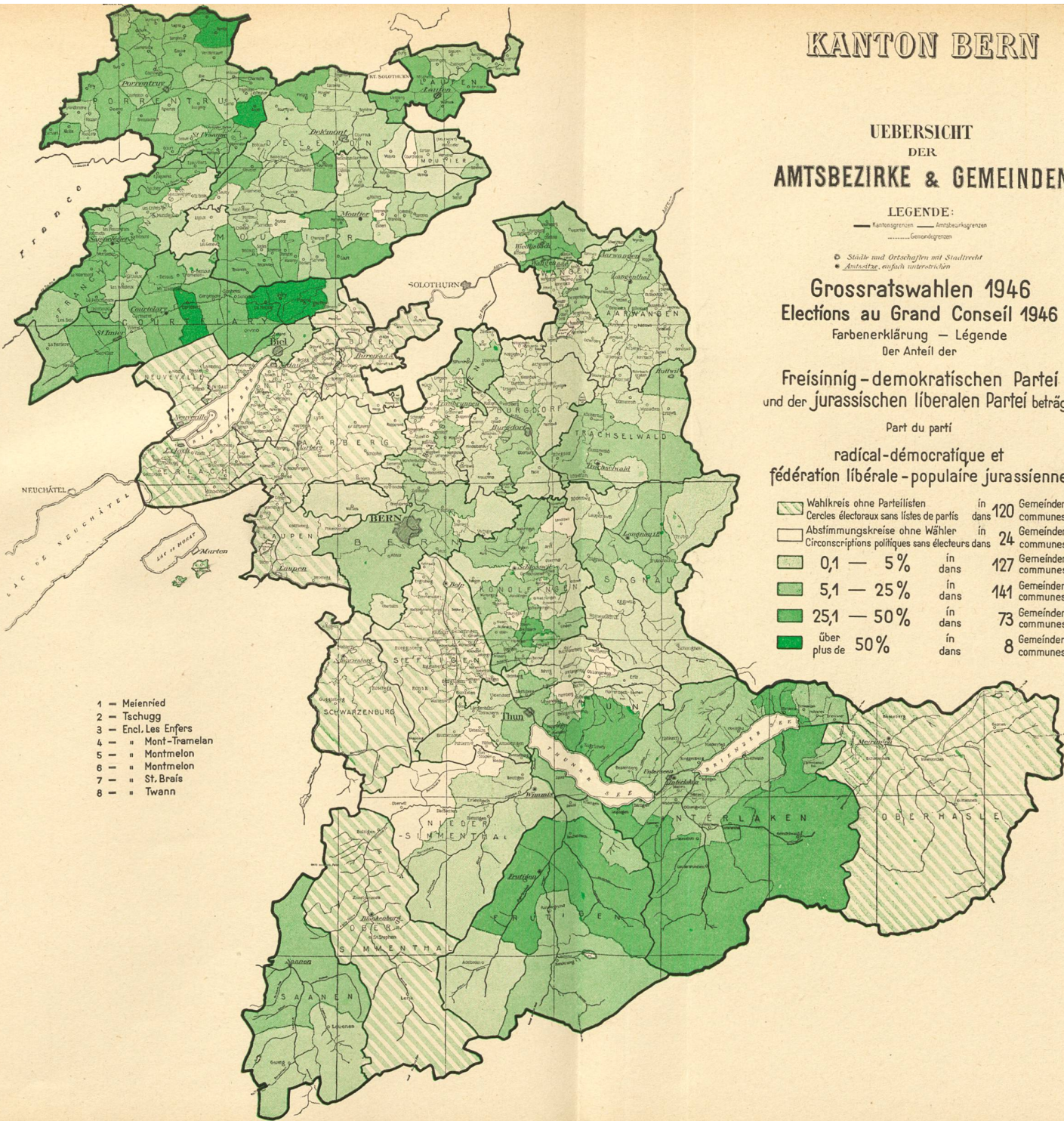
Freisinnig - demokratischen Partei  
und der jurassischen liberalen Partei beträgt:

Parti du parti

radical-démocratique et  
fédération libérale - populaire jurassienne:

Wahlkreis ohne Parteilisten	in	120	Gemeinden
Cercles électoraux sans listes de partis	dans	120	communes
Abstimmungskreise ohne Wähler	in	24	Gemeinden
Circonscriptions politiques sans électeurs dans	dans	24	communes
0,1 — 5%	in	127	Gemeinden
	dans	127	communes
5,1 — 25%	in	141	Gemeinden
	dans	141	communes
25,1 — 50%	in	73	Gemeinden
	dans	73	communes
über plus de 50%	in	8	Gemeinden
	dans	8	communes

- 1 — Meienried
- 2 — Tschugg
- 3 — Encl. Les Enfers
- 4 — " Mont-Tramelon
- 5 — " Montmelon
- 6 — " Montmelon
- 7 — " St. Brais
- 8 — " Twann





# KANTON BERN

## UEBERSICHT DER AMTSBEZIRKE & GEMEINDEN

### LEGENDE:

— Kantonsgrenzen — Amtsgrenzen  
..... Gemeindegrenzen

● Städte und Ortschaften mit Stadtrecht  
\* Amtssitze, einfach umgestrichen

## Grossratswahlen 1946 Elections au Grand Conseil 1946

Farbenerklärung — Légende

Der Anteil der  
Katholischen Volkspartei  
beträgt:  
Parti du parti  
démocratique-catholique :

Wahlkreis ohne Parteilisten	in	370	Gemeinden
Cercle électoral sans listes de partis	dans	370	communes
Abstimmungskreise ohne Wähler	in	4	Gemeinden
Circonscriptions politiques sans électeurs	dans	4	communes
0,1 — 5%	in	7	Gemeinden
5,1 — 25%	in	22	Gemeinden
25,1 — 50%	in	48	Gemeinden
über 50%	in	42	Gemeinden

- 1 — Meienried
- 2 — Tschugg
- 3 — Encl. Les Enfers
- 4 — " Mont-Tramelan
- 5 — " Montmelen
- 6 — " Montmelen
- 7 — " St. Brais
- 8 — " Twann

