

Objektyp: **Advertising**

Zeitschrift: **Le messenger suisse de Paris : organe d'information de la Colonie suisse**

Band (Jahr): **4 (1958)**

Heft 10

PDF erstellt am: **21.07.2024**

### **Nutzungsbedingungen**

Die ETH-Bibliothek ist Anbieterin der digitalisierten Zeitschriften. Sie besitzt keine Urheberrechte an den Inhalten der Zeitschriften. Die Rechte liegen in der Regel bei den Herausgebern.

Die auf der Plattform e-periodica veröffentlichten Dokumente stehen für nicht-kommerzielle Zwecke in Lehre und Forschung sowie für die private Nutzung frei zur Verfügung. Einzelne Dateien oder Ausdrucke aus diesem Angebot können zusammen mit diesen Nutzungsbedingungen und den korrekten Herkunftsbezeichnungen weitergegeben werden.

Das Veröffentlichen von Bildern in Print- und Online-Publikationen ist nur mit vorheriger Genehmigung der Rechteinhaber erlaubt. Die systematische Speicherung von Teilen des elektronischen Angebots auf anderen Servern bedarf ebenfalls des schriftlichen Einverständnisses der Rechteinhaber.

### **Haftungsausschluss**

Alle Angaben erfolgen ohne Gewähr für Vollständigkeit oder Richtigkeit. Es wird keine Haftung übernommen für Schäden durch die Verwendung von Informationen aus diesem Online-Angebot oder durch das Fehlen von Informationen. Dies gilt auch für Inhalte Dritter, die über dieses Angebot zugänglich sind.





La SAFFA 1958. Vue générale avec le lac et la ville de Zurich



# « Home » pour Suisses de l'étranger à Dürrenäsch

(Argovie-Suisse)

Le « Home »  
« Le petit village »  
dans le village

## Programme du 'Home'

### 1. Stages au « Home »

Ouvert aux enfants désireux de faire leurs classes en Suisse.  
Cours de langues, arts et métiers, instruction civique, branches diverses.  
Enseignement ménager, cuisine.  
Orientation professionnelle et bureau de placement.  
Excursions sportives et en relation avec l'histoire suisse.  
Bureau d'orientation pour étudiants et sta-

giaires suisses de l'étranger.  
Réunions, discussions, conférences, etc.

### 2. Le « Home » pour ceux qui rentrent définitivement en Suisse

Acclimatation.  
Service d'orientation et de renseignements.

### 3. Le « Home » et les vacances à la campagne, en été et en hiver

Changement de milieu et de climat.  
Cures d'air et de repos.  
Alimentation saine assurée par la ferme du « Home ».  
Vacances pour étudiants - congés pour recrues.

Camps de jeunesse et de tourisme pédestre.

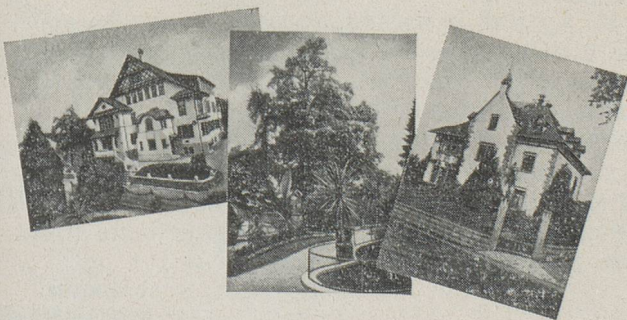
Le Secrétariat du « Home » acceptera avec plaisir et sans engagement votre inscription et vous donnera tous les renseignements désirables quant au prix de pension, écolages et autres frais. N'hésitez pas à lui transmettre en toute confiance vos vœux personnels et suggestions.

Les cours, excursions, etc... n'ont lieu qu'en cas de participation suffisante; pour le reste, se référer aux conditions d'inscription figurant sur notre prospectus.



Quelques jeunes recrues, venues de l'étranger pour faire leur service au pays (photo en haut), et nos hôtes du « Home » (photo en bas) visitant la SAFFA 1958 lors de la Journée des Suisses à l'étranger à Baden - Zurich

Le « Home » ouvert à tous les Suisses de l'étranger. L'hôte du « Home » ne paye qu'un modeste prix de pension de fr. s. 5.— à 10.— par jour en espèces et s'engage, en dehors de ses loisirs, dont il dispose à son gré, à collaborer à l'exploitation de l'entreprise



pourvoyant directement ou indirectement à la subsistance des hôtes du « Home ». Les extras personnels sur demande seront comptés à part.

### Le « Home » est ouvert toute l'année.

Demandez des prospectus à votre consulat ou directement au Secrétariat du « Home » pour Suisses de l'étranger à Dürrenäsch (Argovie-Suisse).

