

Zeitschrift: Le messenger suisse : revue des communautés suisses de langue française
Herausgeber: Le messenger suisse
Band: 22 (1976)
Heft: 7-8

Rubrik: Abonnés et lecteurs

Nutzungsbedingungen

Die ETH-Bibliothek ist die Anbieterin der digitalisierten Zeitschriften. Sie besitzt keine Urheberrechte an den Zeitschriften und ist nicht verantwortlich für deren Inhalte. Die Rechte liegen in der Regel bei den Herausgebern beziehungsweise den externen Rechteinhabern. [Siehe Rechtliche Hinweise.](#)

Conditions d'utilisation

L'ETH Library est le fournisseur des revues numérisées. Elle ne détient aucun droit d'auteur sur les revues et n'est pas responsable de leur contenu. En règle générale, les droits sont détenus par les éditeurs ou les détenteurs de droits externes. [Voir Informations légales.](#)

Terms of use

The ETH Library is the provider of the digitised journals. It does not own any copyrights to the journals and is not responsible for their content. The rights usually lie with the publishers or the external rights holders. [See Legal notice.](#)

Download PDF: 02.02.2025

ETH-Bibliothek Zürich, E-Periodica, <https://www.e-periodica.ch>

complètent ce bel ensemble qui fait souhaiter, pour notre délectation, que la proportion de l'œuvre peint aille en s'élargissant.

Arc 2 — Musée d'Art Moderne de la ville de Paris.

*
**

L'EXPOSITION LEUBA

Bien que la colonie suisse de Paris dans son entier connaisse sinon personnellement à tout le moins de vue Edmond Leuba ; bien que tous les plasticiens helvétiques connaissent l'œuvre peint de Leuba, nous ne jugeons pas inutile de rappeler ici que Leuba est né à Buttes, en terre neuchâteloise ; qu'il a fait ses études secondaires à Neuchâtel puis universitaire aux facultés de lettres de Munich et de Genève, et qu'après avoir hésité entre l'étude de la littérature, de la musique et de la peinture, il opta pour cette dernière discipline et il étudia son métier de peintre à Berlin avec Niemeyer — Holstein, et à Budapest avec Sarkany, élève du peintre français Devambez ; et à Paris avec A. Holy. Installé depuis 1935 dans son grand atelier qui prend jour au nord sur le boulevard Montparnasse, Leuba est actuellement président du groupement des artistes suisses de Paris et organise régulièrement les expositions de ses compatriotes dans la capitale. Et, c'est tout naturellement à la foule de ses amis artistes et amateurs, que Leuba a présenté le 12 mai 1976 sa plus récente exposition parisienne. N'ayant rien du peintre officiel que d'aucuns voudraient trouver en lui : avec quarante compositions à l'huile, à l'aquarelle et au pastel, Leuba atteint l'apogée de la maîtrise de son art. En l'espace de dix ans après son exposition à la galerie Rolf Lutz que nous avons présentée

17 bis, quai Voltaire à Paris en octobre 1966, Leuba conduit à leur aboutissement ses « Modulations spatiales » qu'il a transmues en des compositions où le chromatisme et la dense texture de la matière décèlent l'approfondissement de la réflexion et étalent en surface le brio d'un grand coloriste. Quarante compositions qui dans un savant accrochage s'organisent autour d'une manière d'astéroïde en ignition qui sous le vocable : « Composition N° 4 » est à nos yeux le chef-d'œuvre de l'exposition parisienne de Leuba en cet austère printemps 1976.

1) Galerie Suisse,
rue St-Sulpice.

Silvagni.

GRAND HOTEL DU PAVILLON

★ ★ ★ ★

PARIS 75010

36, rue de l'Echiquier

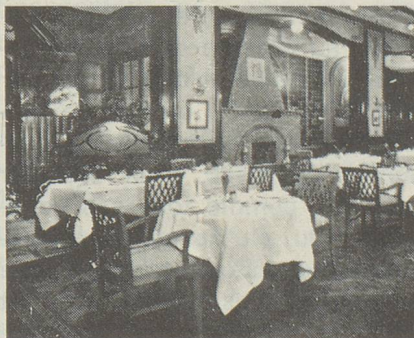
(Boulevard et métro
« Bonne-Nouvelle »)

Tél. : 770-17-15 et 770-54-34

Telex 660.815

215 chambres

Salles et Salons de 10 à 200
personnes pour banquets,
réceptions, conférences,
expositions



Abonnés et lecteurs

Avez-vous réglé votre abonnement pour 1976 ? Si, non, rappelez-vous qu'il est de fr. 30.— (abonnement de soutien à partir de fr. 35.—) par c.c.p. 12 273-27 Paris ou par c.b. adressés à la Rédaction du **Messenger Suisse** - 17 bis, quai Voltaire — 75007 PARIS.

Changement d'adresse :

Indiquez-nous toujours votre ancienne adresse en nous précisant la nouvelle, notre fichier étant établi par code postal. (Joindre 1 fr. en supplément pour les frais).

Rappel d'abonnement

Ils sont hélas nombreux et certains abonnés s'en étonnent. A toutes fins utiles, nous vous rappelons que la date d'abonnement est celle de votre premier versement, étant donné le service ininterrompu de notre publication.

Certains abonnés s'imaginent que nous sommes devins. Ils nous retournent l'avis de rappel sans indiquer leur nom et et adresse. Donc, précisez toujours vos noms et adresses.

Si par ailleurs, vous recevez deux n^{os}, signalez-le tout de suite à la Rédaction du **Messenger Suisse** car il se peut que nous vous ayons établi une fiche comme nouvel abonné.

L'Administration.

ENTREPRISE GENERALE
DE PEINTURE

FRANCIS MONA

39, avenue de Seine
92500 Rueil-Malmaison

Tél. : 776-13-37

2 bis, rue de l'Oasis
92800 Puteaux

Tél. : 776-13-37