

Zeitschrift: Le messenger suisse : revue des communautés suisses de langue française
Herausgeber: Le messenger suisse
Band: 23 (1977)
Heft: 10

Anhang: [Nouvelles locales] : Paris
Autor: [s.n.]

Nutzungsbedingungen

Die ETH-Bibliothek ist die Anbieterin der digitalisierten Zeitschriften. Sie besitzt keine Urheberrechte an den Zeitschriften und ist nicht verantwortlich für deren Inhalte. Die Rechte liegen in der Regel bei den Herausgebern beziehungsweise den externen Rechteinhabern. [Siehe Rechtliche Hinweise.](#)

Conditions d'utilisation

L'ETH Library est le fournisseur des revues numérisées. Elle ne détient aucun droit d'auteur sur les revues et n'est pas responsable de leur contenu. En règle générale, les droits sont détenus par les éditeurs ou les détenteurs de droits externes. [Voir Informations légales.](#)

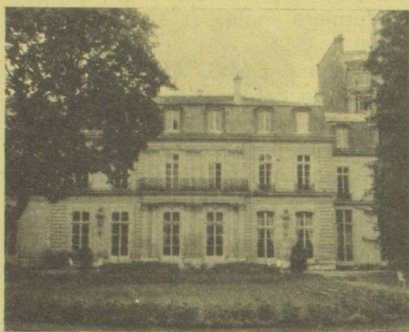
Terms of use

The ETH Library is the provider of the digitised journals. It does not own any copyrights to the journals and is not responsible for their content. The rights usually lie with the publishers or the external rights holders. [See Legal notice.](#)

Download PDF: 02.02.2025

ETH-Bibliothek Zürich, E-Periodica, <https://www.e-periodica.ch>

PARIS



142, rue de Grenelle.
Tél. : 551-62-92.

LA SOCIÉTÉ SUISSE DE GYMNASTIQUE

vous invite à participer avec ses membres au CIRCUIT PEDESTRE d'automne qu'elle organise chaque année. Il aura lieu le 16 octobre 1977 dans un nouveau site, à une cinquantaine de kilomètres de Paris, dans la forêt domaniale de Monceaux (région de Meaux).

Après l'effort, un déjeuner est organisé au château de Mary-sur-Marne situé au bord même de la Marne.

Le prix du déjeuner, y compris boisson, café et services, est de **F : 60**. Bien entendu, ce déjeuner n'est pas obligatoire et on est libre de prendre son pique-nique en forêt. Dans ce cas, vous n'avez pas besoin de vous inscrire mais d'être au rendez-vous ci-après, soit au départ de Pantin, soit au parking dans la forêt. Même si vous n'avez pas de moyen de locomotion, n'hésitez pas à venir, il y aura certainement assez de voitures pour vous véhiculer.

PROGRAMME

Rassemblement : 8 h 15, église de Pantin.

Départ : 8 h 30 très précises.

Itinéraire : route nationale n° 3 jusqu'à TRILPORT (par Meaux). Après la traversée de la Marne, au feu tricolore, prendre à gauche la D. 17 en direction de Mary-sur-Marne jusqu'au carrefour de la Marche, situé en forêt, où se trouve le parking.

Départ de la Marche : 9 h 30 - Circuit jalonné de 15 kilomètres environ.

Départ pour le déjeuner : vers 12 h 45 - reprendre la D. 17 jusqu'à MARY.

Le restaurant se trouve immédiatement après le Pont, à gauche.

Si vous voulez déjeuner avec nous, vous voudrez bien vous inscrire le **10 octobre au plus tard** auprès du pré-

sident Alfr. AMMON, 16, rue Taine, 75012 PARIS, accompagné de votre titre de règlement à l'ordre de Bernard BURGER.

Le Président.

Union Chorale Suisse

Peut-être connaissez-vous l'Union Chorale Suisse pour nous avoir entendus à Jouy-en-Josas le 19 juin dernier, dans l'une de nos productions. Ou bien ne nous connaissez-vous pas, car vous venez d'arriver dans la région parisienne et que vous n'êtes pas encore familiarisé avec votre environnement.

Vous aimez chanter et vous êtes désireux d'enrichir vos contacts amicaux.

Alors, venez nous rejoindre !

Nous répétons tous les mardis soir à 19 h 30 dans une salle de l'Office National Suisse du Tourisme, 11 bis, rue Scribe à Paris, dans le neuvième. Au programme : chants suisses folkloriques et modernes, chansons de la Renaissance, quelques sorties en région parisienne, concerts-buffet, etc.

UNION CHORALE SUISSE

11 bis, rue Scribe,
75009 PARIS.

Président : Eugène FISCHER,
23, rue Voltaire,
93150 BLANC-MESNIL,
Téléphone : 931-37-63.

Industriels, faites de la publicité dans notre revue.

Michel Burnier

photographe



**industrie
art
publicité**

30, AV. SAINT-LAMBERT
95600 EAUBONNE

959.02.90

R. M. 569 71 78

LE CARNET DU MESSAGER SUISSE

Décès

Nous avons la tristesse d'annoncer la mort d'Eddy DUBOIS, journaliste, survenue le 5 septembre à Paris.

Dans notre prochain numéro, nous évoquerons sa longue carrière parisienne.

On nous prie également d'annoncer la mort de Madame Berthe VERREAUX qui fut pendant sept ans employée à la Légation de Suisse lors de la dernière guerre, notamment.

De la part de son mari, 10, rue du Moulin-de-Pierres, 92140 Clamart.

25, 26 et 27 novembre 1977

EXPOSITION ANNUELLE

**de la Société des Peintres
Sculpteurs et Architectes**

Suisses

Section de Paris

11 bis, rue Scribe

« Porte de la Suisse »

ATTENTION !

FONDS DE SOLIDARITE DES SUISSES DE L'ETRANGER

Ne pas confondre avec le Fonds National de Solidarité, français, avec une organisation de bienfaisance pouvant secourir sans préalable les Suisses dans la calamité.

LE FONDS DE SOLIDARITE DES SUISSES DE L'ETRANGER

est basé sur l'entraide de ses membres et offre :

1. une épargne en Suisse, combinée avec ;
2. une indemnité forfaitaire pour celui qui perd ses moyens d'existence à la suite d'événements politiques.

Ne pas attendre

Pour avoir droit aux prestations, il faut être *membre* du Fonds depuis un certain temps allant de 1 à 3 ans suivant le cas.

Renseignez-vous !



Le **BEAU-RIVAGE**

LAUSANNE - OUCHY

Jouissant d'une situation unique dans un grand parc privé de 40 000 m² avec tennis, au bord du Lac Léman, Le Beau-Rivage est reconnu comme un des hôtels de renommée mondiale. Lausanne, grand centre culturel et touristique, offre avec son lac toutes possibilités de sports nautiques. Son golf à 18 trous, à moins de 15 minutes de l'hôtel, est au dire des joueurs l'un des plus agréables et des mieux situés.

Télégramme : Beurivage Lausanne

Téléphone : (021) 26.38.31

Télex : 2.43.41

Direction : Walter O. Schnyder

SOCIÉTÉ NOUVELLE DU "BRONZE ACIOR"

Siège Social : 27540 IVRY-LA-BATAILLE (Eure)

Usine : 27750 LA COUTURE-BOUSSEY (Eure)

« PROCÉDES SCHAAD » S.A. au capital de 1.078.400 F

Téléphone : (32) 36-40-58

Depuis sa création, en 1928, spécialisée dans les

Télex : ACIOR 770.050 F

CUPRO-ALUMINIUMS coulés par gravité en coquilles de précision

Pièces pour toutes industries (5 Gr à 5 kg)

ATELIERS DE FABRICATION DE COQUILLES ET D'USINAGE LABORATOIRE D'ESSAIS PHYSIQUES ET CHIMIQUES

ENTREPRISE GENERALE
DE PEINTURE

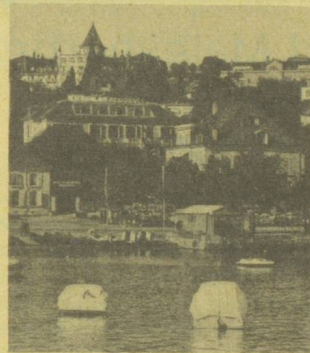
FRANCIS MONA

39, avenue de Seine
92500 Rueil-Malmaison

Tél. : 776-13-37

2 bis, rue de l'Oasis
92800 Putéaux

Tél. : 776-13-37



Hôtel La Résidence

LAUSANNE - Ouchy

Séjourner à La Résidence, c'est apprécier les commodités d'un hôtel de classe qui a choisi de s'établir dans deux anciennes et nobles demeures entièrement rénovées. Au bord du Bleu Léman, on y connaît les plaisirs d'un palace — la maison est liée au Beau-Rivage. Dans un cadre intime et élégant, propice au service personnel.

Télégramme : Hotresidence Lausanne

Téléphone : (021) 27.77.11

Télex : 2.43.41

Direction : Mme K. Schnyder

LUNETTERIE SUR MESURES

OPTOMETRIE

A. BRACK

opticien diplômé d'optique d'État
opticien diplômé d'État
agréé Sécurité Sociale

VERRES DE CONTACT



128, avenue de Neully
92200 Neully-sur-Seine
métro : Sablons
et Pont-de-Neully
Tél. 722-93-90

1, rue A-Mounié
92160 ANTONY
métro : Antony
Tél. 237-03-88

IMPRIMERIE TSCHUMI-TAUPIN



24, RUE DE DAMMARIE
77000 MELUN

☎ 439-37-07

LA QUALITÉ SUISSE



PRIX
ACCUEIL =
QUALITÉ
FRANCE
1974
1975

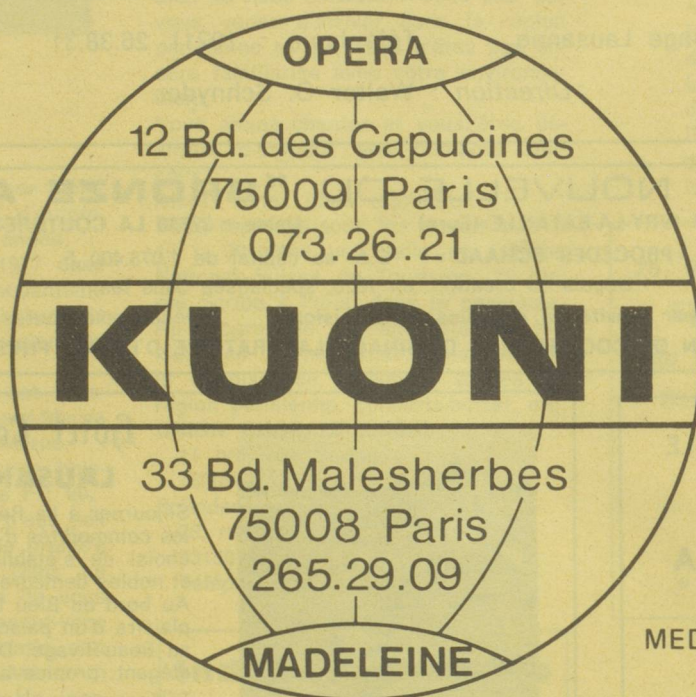
TYPOGRAPHIE
OFFSET
THERMOGRAVURE

Toute une gamme de
machines modernes au service des
Administrations-Commerces-Industries
PUBLICITÉ

VOUS AIMEZ LES VOYAGES...

VOUS AIMEZ KUONI !..

DEUX EQUIPES PARISIENNES AU SEIN D'UNE ORGANISATION INTERNATIONALE,
MAITRESSES DANS L'ART DU TOURISME ET DU VOYAGE, SAURONT VOUS CONTER :



Les charmes
du MAROC et de BALI

Le pittoresque
de BANGKOK et HONG-KONG

Les mystères
de l'EGYPTE et des CELEBES

Les plaisirs balnéaires
à PENANG et en CRETE

Les coutumes millénaires
de l'INDE et du NEPAL

La folie du Carnaval
de RIO

L'attrait d'un week end
à LONDRES ou VENISE

La détente à bord
d'un bateau en
MEDITERRANÉE ou aux CARAIBES

HOTEL TOURISTE ...
HOTEL DE GRAND LUXE ...
BUNGALOW « LES PIEDS DANS L'EAU » ...
CIRCUIT DE CEYLAN EN 404 ...
YACHT PRIVE EN MER EGÉE, AUX FIJI OU SUR LE LAC DAL ...
VOITURE AVEC CHAUFFEUR AU BRESIL OU AU JAPON ...
BATEAU SUR LE NIL OU L'AMAZONE ...
RIO AVEC CONCORDE A MACH 2 ...
L'ANTARCTIQUE EN BRISE-GLACE ...

NOUS POUVONS TOUT POUR VOUS, VOUS AVEZ BESOIN DE NOUS !