

**Zeitschrift:** Le messenger suisse : revue des communautés suisses de langue française  
**Herausgeber:** Le messenger suisse  
**Band:** 24 (1978)  
**Heft:** 3

**Anhang:** [Nouvelles locales] : Paris  
**Autor:** J. B. / Yersin, Henri

### **Nutzungsbedingungen**

Die ETH-Bibliothek ist die Anbieterin der digitalisierten Zeitschriften. Sie besitzt keine Urheberrechte an den Zeitschriften und ist nicht verantwortlich für deren Inhalte. Die Rechte liegen in der Regel bei den Herausgebern beziehungsweise den externen Rechteinhabern. [Siehe Rechtliche Hinweise.](#)

### **Conditions d'utilisation**

L'ETH Library est le fournisseur des revues numérisées. Elle ne détient aucun droit d'auteur sur les revues et n'est pas responsable de leur contenu. En règle générale, les droits sont détenus par les éditeurs ou les détenteurs de droits externes. [Voir Informations légales.](#)

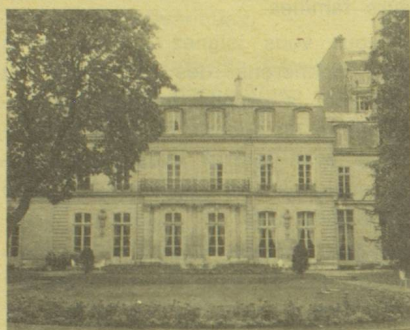
### **Terms of use**

The ETH Library is the provider of the digitised journals. It does not own any copyrights to the journals and is not responsible for their content. The rights usually lie with the publishers or the external rights holders. [See Legal notice.](#)

**Download PDF:** 02.02.2025

**ETH-Bibliothek Zürich, E-Periodica, <https://www.e-periodica.ch>**

PARIS



142, rue de Grenelle.  
Tél. : 551-62-92.

**EMPLOI TEMPORAIRE**

Cherchons un remplaçant pour notre concierge pendant la période de vacances du

**30 Juin au 6 Août 1978**

Prière de s'adresser à la Délégation suisse près l'O.C.D.E., 28, rue de Martignac, 75007 PARIS - Téléphone : 551-62-92 (poste 300).

**La Fête dont les princes sont vigneron**

Organisées par la Fédération des Sociétés suisses de Paris, les séances de projection du film sur la Fête des Vignerons, ont remporté en la Porte de la Suisse un vif succès. Plus de 700 personnes ont pu admirer ce film réalisé par Pierre Bovey qui non seulement présentait la Fête, mais aussi la vie et le paysage de cet inoubliable Pays de Vaud.

**Société Suisse de Tir de Paris**

Lors de l'Assemblée générale du 18 février à la Maison des Centraux, le comité a pu rendre compte aux nombreux membres présents de l'activité sportive soutenue et de la saine gestion financière de 1977. Manifestement notre association va de l'avant puisque 5200 cartouches ont été tirées à la grande distance de 300 mètres, de même pour le 50 mètres à la carabine de match, l'augmentation se situant à 12 %. Des 29 tireurs qui ont accompli le programme militaire, 19 ont obtenu la médaille et mention à ce dernier tir et 14 le bel insigne du concours individuel.

Notre association accueille tous nos compatriotes ou double-nationaux désireux d'effectuer ce programme militaire tel qu'il existe en Suisse, et même participer plus assidument aux diverses séances à 300 mètres ainsi qu'à 50 mètres.

Nous vous indiquons ci-après le plan de tir 1978, qui se déroulera au Stand National de Versailles, 2, route de Saint-Cyr (après la pièce d'eau des Suisses).

Tous renseignements peuvent vous être donnés par le responsable.

Tél., le soir : 901-50-52.

A bientôt.

**Plan de Tir 1978**

300 mètres

Samedi 1<sup>er</sup> avril

Samedi 22 avril

Samedi 3 juin

Samedi 24 juin

Samedi 8 juillet

V.S.D.L. : 14 au 17 juillet

Tir Cantonal Fribourgeois

Romont

Samedi 9 septembre

Samedi 30 septembre

50 mètres

Samedi 11 mars

Samedi 18 mars

Samedi 15 avril

Samedi 27 mai

Samedi 2 septembre

Samedi 23 septembre

Samedi 7 octobre (clôture)

**Union Chorale Suisse de Paris**

Le 3 décembre, une centaine de personnes ont assisté au concert désormais traditionnel de l'Union Chorale à la Porte de la Suisse.

Une jolie décoration, boules multicolores, mobiles étincelants et branches givrées, avait rendu la salle très accueillante.

Sous la baguette de M. R. Pichery, la Chorale exécuta un programme très varié allant de la chanson bien de chez nous aux airs anciens du seizième siècle, aux classiques tels : « Le Tilleul », de F. Schubert, et « La Nuit de Rameau », sans oublier la musique moderne « Pauvre Martin », de Georges Brassens. Un jeune flûtiste accompagna très agréablement certains chants.

Les auditeurs eurent également la joie d'entendre le groupe des Jodlers à différentes reprises. Des applaudissements bien mérités récompensèrent vivement les chœurs.

Pendant les chants, des projections de vues de la Fête des Vignerons 1977 défilaient sur un petit écran illustrant certaines chansons telles que « Les Vignerons ».

D'année en année, on peut constater les progrès de l'Union Chorale Suisse, son rajeunissement, les voix plus fondues et les attaques plus sûres.

Après le concert, un repas aux chandelles bien sympathique réunissait auditeurs et exécutants dans une ambiance chaleureuse.

On ne peut que souhaiter à la valeureuse formation chorale de continuer sur sa lancée et de trouver de nouveaux membres amateurs du chant choral.

J. B.

**Appel de l'Union Chorale Suisse de Paris**

(Président E. Fischer, 23, rue Voltaire, 93150 Le Blanc-Mesnil, tél. : 931-37-63).

Vous qui aimez chanter et avez une voix de Basse - Ténor - Alto - ou Soprano, venez vous joindre à nous, tous les mercredis soir, de 19 h 30 à 21 heures. Vous trouverez aussi une ambiance amicale.

Nous nous réunissons à notre Siège social — 11 bis, rue Scribe 75009 Paris.

\*\*\*

Les membres et les amis de l'U.C.S. sont cordialement invités à assister à l'Assemblée générale qui aura lieu le 12 avril 1978, à 19 heures, au Café « Le Français », 3, avenue de l'Opéra. L'Assemblée générale sera suivie d'une fondue au fromage. Prière de réserver en téléphonant à M. E. Fischer, 23, rue Voltaire, 93150 Le Blanc-Mesnil. Tél. : 931-37-63.

**PRO TICINO**

**annonce que son traditionnel déjeuner aura lieu le dimanche 30 avril,**

**Programme exceptionnel BAL**

**dans les Salons Delbor — Paris XI<sup>e</sup>. Pour tous renseignements s'adresser à :**

**M. A. Beckert, tél. 583.00.81.**

#### « Les Amitiés suisses »

Comme nous l'avons fait, ici même l'an dernier, nous rappelons l'activité des « Amitiés suisses », sous-commission de la Société helvétique de Bienfaisance, qui groupe un certain nombre de dames acceptant de faire régulièrement des visites à nos compatriotes souffrant de leur isolement. Cette organisation est tout à fait indépendante de la distribution d'aides financières que la S.H.B. accorde à ses assistés.

Désirant développer son activité, les « Amitiés suisses » demande à tous les isolés, ainsi qu'à tous ceux qui connaîtraient des compatriotes auxquels une visite ferait plaisir de s'adresser à nous :

Ecrire ou téléphoner à la Directrice des « Amitiés suisses », Mme P. Cuenod, 6, boulevard d'Inkermann, 92200 Neuilly (téléphone : 624-34-85)

ou au Secrétariat de la S.H.B., Mlle de Sax, 21, avenue Jean-Jaurès, qui prendront immédiatement contact avec les intéressés pour leur proposer une visite.

*Le Président*  
*de la Commission des enquêtes,*  
Henri Yersin.

#### Legs Allemandi

Une donation de plus de 4 000 F est à la disposition d'une jeune Suissesse âgée de dix-sept à trente ans, récemment mariée ou convolant jusqu'au 31 mai 1978. Seule condition pour bénéficier de ce don : ne disposer que de ressources très modestes. Les candidats voudront bien s'adresser, en toute confiance, par écrit, aux membres de la Commission chargée d'exécuter les volontés de la donatrice :

MM. Frédéric-A. Lampart  
*Président du Legs Allemandi*  
11, boulevard Davout  
75020 PARIS  
Tél. : 347-27-91

Albert Senn  
8, rue Voltaire  
78100 St-GERMAIN-en-LAYE  
Tél. : 963-03-85

Alfred-Edouard Beyeler  
29, rue de Fontenay  
94300 VINCENNES  
Tél. : 328-96-93

ou à l'Ambassade, 142, rue de Grenelle, 75007 PARIS, qui transmettra.

**MISSION CATHOLIQUE SUISSE**  
10, rue Violet — Paris XV<sup>e</sup>  
Réunion de printemps 19 mars  
Sainte messe à 14 h 30  
Goûter à 15 h 30

#### De la Porte de la Suisse à ....

**L'île de Noirmoutier :  
Un riche programme  
pour l'Ecole du Cercle Commercial  
Suisse de Paris**

Après une soirée sur l'Afrique du Nord (film, diapositives, débat et couscous) en janvier, rue Scribe, et une dégustation des vins de France en Ile-de-France, c'est une découverte de la Bretagne en voitures à cheval que l'Ecole du C.C.S. propose à ses élèves (et aux autres), du 25 mars au 1<sup>er</sup> avril. Après des excursions en Champagne et en Normandie, au printemps, l'Ecole se transportera une semaine, début juin, sur l'île de Noirmoutier pour un programme spécial (cours intensifs de perfectionnement et activités de plein air) en attendant cet été une croisière en bateau à voiles sur la Manche.

Rappelons enfin que, en plus des vingt-cinq heures hebdomadaires proposées pour chaque classe de l'Ecole du jour, les cours du soir continuent les lundis et jeudis, de 19 h 15 à 21 h 15 (25 FF par soir).

Renseignements et inscriptions :  
10, rue des Messageries  
75010 Paris — Tél. : 770-20-66

*On nous prie de faire part du décès  
des membres de la colonie suisse  
de Paris suivants :*

Niggli Charles, de Bâle, à Chantilly, né en 1890, survenu le 14-11-1977 ;  
Gross Emile, de Saint-Gall, à Montreuil-sous-Bois, né en 1905, survenu le 21-11-1977 ;

Grunig Paul, de Bienne, à Montmorency, né en 1891, survenu le 11-12-1977 ;

Wild Ernest, de Landquart, à Paris, né en 1900, survenu le 11-12-1977 ;  
Lendi Werner, de Coire, à Tourtour, né en 1904, survenu le 3-1-1977.

#### Cercle Suisse Romand

Le Comité vous invite à assister à son Assemblée générale qui aura lieu le Samedi 4 mars 1978 à 17 heures précises :

SALONS DELBOR  
45, boulevard de Charonne,  
75011, Métro : Avron.

L'importance de cette Assemblée générale ne vous échappera pas, et nous espérons que vous y participerez, ainsi qu'au dîner amical qui suivra. Le Comité vous en remercie par avance.

L'ordre du jour, très chargé, nous oblige à commencer à l'heure précise, un vin d'honneur sera offert à tous les participants.

Pour terminer agréablement la soirée, à 20 heures : *Dîner amical*, service et vins compris, 70 francs.

#### Inscriptions :

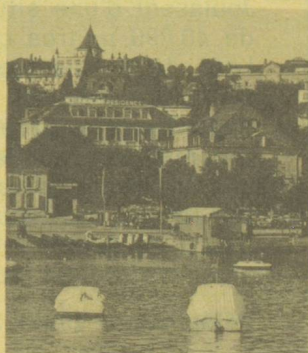
Prière de renvoyer d'urgence votre inscription à :

M. René Hochin, notre président des Fêtes, 4, avenue Ingres, 95400 Arnouville-lès-Gonesse, tél. : 985-05-94. Règlement par chèque bancaire ou virement postal (C.C.P. Paris 15 309 II) à l'ordre du Cercle Suisse Romand. Etant donné les places limitées pour le dîner, les cent premières inscriptions reçues et réglées seront retenues. Les inscriptions n'ayant pu être satisfaites seront évidemment immédiatement remboursées.

#### Une centenaire disparaît

Mme Rachel Alabine, née Tüscher, est paisiblement décédée, dans sa 102<sup>e</sup> année, à la Maison Suisse de Retraite, le 9 janvier 1978.

Le centième anniversaire de sa naissance avait été marqué par une petite fête, le 6 décembre 1976.



### Hôtel La Résidence LAUSANNE - Ouchy

Séjourner à La Résidence, c'est apprécier les commodités d'un hôtel de classe qui a choisi de s'établir dans deux anciennes et nobles demeures entièrement rénovées. Au bord du Bleu Léman, on y connaît les plaisirs d'un palace — la maison est liée au Beau-Rivage. Dans un cadre intime et élégant, propice au service personnel.

Télégramme : Hotresidence Lausanne  
Téléphone : (021) 27.77.11  
Télex : 2.43.41 LaRes.  
Direction : Mme K. Schnyder

LUNETTERIE SUR MESURES

OPTOMETRIE

**A. BRACK**

opticien diplômé d'optique d'Iéna  
opticien diplômé d'Etat  
agréé Sécurité Sociale

VERRES DE CONTACT



128, avenue de Neuilly  
92200 Neuilly-sur-Seine  
métro : Sablons  
et Pont-de-Neuilly  
Tél. 722-93-90

1, rue A.-Mounié  
92160 ANTONY  
métro : Antony  
Tél. 237-03-86

*Michel Burnier*

photographe



industrie  
art  
publicité

30, AV. SAINT-LAMBERT  
95600 EAUBONNE

**959.02.90**

R. M. 569 71 78

**Le Caquelon**

Restaurant de spécialités  
suisses

**fondues — raclettes**

43, grande rue 78240 Chambourcy

Tél. 965-28-41, fermé le lundi

Au centre du village près de  
l'église, à 2 km de ST GERMAIN EN  
LAYE par la RN 13.

## SOCIÉTÉ NOUVELLE DU "BRONZE ACIOR"

Siège Social : 27540 IVRY-LA-BATAILLE (Eure)

Usine : 27750 LA COUTURE-BOUSSEY (Eure)

« PROCÉDES SCHAAD » S.A. au capital de 1.078.400 F

Téléphone : (32) 36-40-58

Depuis sa création, en 1928, spécialisée dans les

Télex : ACIOR 770.050 F

**CUPRO-ALUMINIUMS coulés par gravité en coquilles de précision**

Pièces pour toutes industries (5 Gr à 5 kg)

**ATELIERS DE FABRICATION DE COQUILLES ET D'USINAGE LABORATOIRE D'ESSAIS PHYSIQUES ET CHIMIQUES**

ENTREPRISE GENERALE  
DE PEINTURE

**FRANCIS MONA**

39, avenue de Seine  
92500 Rueil-Malmaison  
Tél. : 776-13-37

2 bis, rue de l'Oasis  
92800 Puteaux  
Tél. : 776-13-37

IMPRIMERIE  
**TSCHUMI-TAUPIN**



24, RUE DE DAMMARIE  
77000 MELUN

☎ 439-37-07

**LA QUALITÉ SUISSE**



TYPOGRAPHIE  
OFFSET  
THERMOGRAVURE

Toute une gamme de  
machines modernes au service des  
Administrations-Commerces-Industries  
PUBLICITÉ



## **Le BEAU-RIVAGE** LAUSANNE - OUCHY

Jouissant d'une situation unique dans un grand parc de 40 000 mètres carrés avec tennis, et à partir de l'été 1978, piscine intérieure, extérieure, Fitness, Club, Massages et Sauna, au bord du lac Léman, *Le Beau-Rivage* est reconnu comme un des hôtels de renommée mondiale. Lausanne, grand centre culturel et touristique, offre avec son lac toutes possibilités de sports nautiques. Son golf à dix-huit trous, à moins de quinze minutes de l'hôtel, est au dire des joueurs l'un des plus agréables et des mieux situés.

Télégramme : Beurivage Lausanne

Téléphone : (021) 26-38-31

Télex : 2-43-41

Direction : Walter Schnyder