

**Zeitschrift:** Le messenger suisse : revue des communautés suisses de langue française  
**Herausgeber:** Le messenger suisse  
**Band:** 28 (1982)  
**Heft:** 5

**Artikel:** Va et découvre ton pays  
**Autor:** [s.n.]  
**DOI:** <https://doi.org/10.5169/seals-848355>

### **Nutzungsbedingungen**

Die ETH-Bibliothek ist die Anbieterin der digitalisierten Zeitschriften. Sie besitzt keine Urheberrechte an den Zeitschriften und ist nicht verantwortlich für deren Inhalte. Die Rechte liegen in der Regel bei den Herausgebern beziehungsweise den externen Rechteinhabern. [Siehe Rechtliche Hinweise.](#)

### **Conditions d'utilisation**

L'ETH Library est le fournisseur des revues numérisées. Elle ne détient aucun droit d'auteur sur les revues et n'est pas responsable de leur contenu. En règle générale, les droits sont détenus par les éditeurs ou les détenteurs de droits externes. [Voir Informations légales.](#)

### **Terms of use**

The ETH Library is the provider of the digitised journals. It does not own any copyrights to the journals and is not responsible for their content. The rights usually lie with the publishers or the external rights holders. [See Legal notice.](#)

**Download PDF:** 18.03.2025

**ETH-Bibliothek Zürich, E-Periodica, <https://www.e-periodica.ch>**

## LA SUISSE PAS A PAS

*Va et découvre ton pays, un slogan de jadis qui est toujours d'actualité. A pied, en roulotte, au rythme des mulets, à cheval peu importe. Pour le Suisse de l'étranger, tout reste à découvrir et nous allons essayer de l'aider.*



**Vacances en famille** Sac au dos, bien chaussé, protégé du soleil, d'un canton à l'autre les randonnées sont multiples. Pour notre part, ce sont de merveilleux souvenirs d'enfance : Petite Scheidegg, Gornergrat, Oeschinensee avec baignade dans l'eau glacée de son lac, Creux du Van, etc... Souvenirs qui durent toute la vie et dont nous devrions imprégner l'esprit de nos jeunes.

## VA ET DÉCOUVRE TON PAYS

Randonnées sur les bisces du Valais. Les bisces sont des ouvrages d'hommes. Et quels ouvrages ! La nature n'y est pour rien. Non. Il a fallu aller capter l'eau sur le cours des rivières et des torrents, le dévier artificiellement sur les coteaux par le flanc des pentes et adapter la construction de ces canaux à leur relief tourmenté et à la nature du terrain, tantôt rocheux, tantôt doux ou friable.

L'union valaisanne du tourisme et l'Association valaisanne du tourisme pédestre ont créé une brochure proposant 20 itinéraires pédestres sur ces bisces qui permettent de découvrir un des aspects les plus pittoresques du Valais. Voici l'un de ces chemins, au-dessus de la vallée du Rhône, allant d'Ausserberg à Hohen.

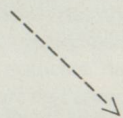




\* pour votre problème de sélection  
ou de RECRUTEMENT

\* pour un DIAGNOSTIC PSYCHOLOGIQUE

\* pour la création et l'animation  
de SEMINAIRES DE FORMATION



### UN PRATICIEN

psychologue - graphologue  
animateur de formation

spécialiste de ces questions  
depuis plus de 12 ans

**FRANCOIS SULGER**  
**CONSEILLER EN PSYCHOLOGIE**  
16 AVENUE REILLE - 75014 PARIS  
TEL. (1) 589.04.73



**decoration interieur**  
**la greber**

23 rue de Berne  
75008 PARIS  
tel. 294 95 28

modernisation  
de l'habitat  
peintures, papiers  
peints, revêtements  
mureaux, moquettes  
carrelages, etc...

**devis gratuit**

ENTREPRISE GENERALE  
DE PEINTURE

**FRANCIS MONA**

39, avenue de Seine  
92500 Rueil-Malmaison  
Tél. : 776-13-37

2 bis, rue de l'Oasis  
92800 Puteaux  
Tél. : 776-13-37

Vends cause retraite  
atelier de mécanique  
outillage 200 m<sup>2</sup> env.

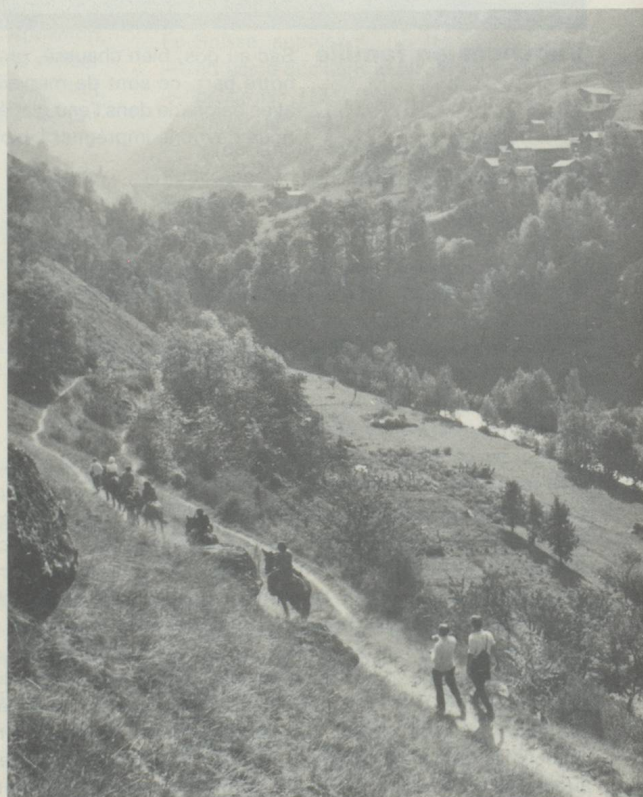
Local à louer Porte de  
Paris (Nord Est).

S'adresser au M.S. qui  
transmettra :

**11, rue Paul-Louis Cou-  
rier, 75007 Paris.**  
Tél. : **544.68.41.**



Une merveille à découvrir pas à pas : le Parc national  
en Basse- Engadine (Grisons).



Ce parc, d'une superficie de 168 km<sup>2</sup> est une merveille pour les amis  
de la nature. Ils partent à sa découverte au cours d'une randonnée  
tranquille ou d'excursions botaniques, ornithologiques et géologi-  
ques avec guide.



## Le parc national suisse dans les Grisons



L'édélweiss est une fleur des Alpes protégée en Suisse.



Protégés, les bouquetins se rencontrent de plus en plus fréquemment dans les Alpes Suisses.



Marmottes aux aguets



Le pin (*pinus montana*) qui pousse à une altitude supérieure à la zone des forêts est une protection efficace contre les avalanches dans les Alpes Suisses.

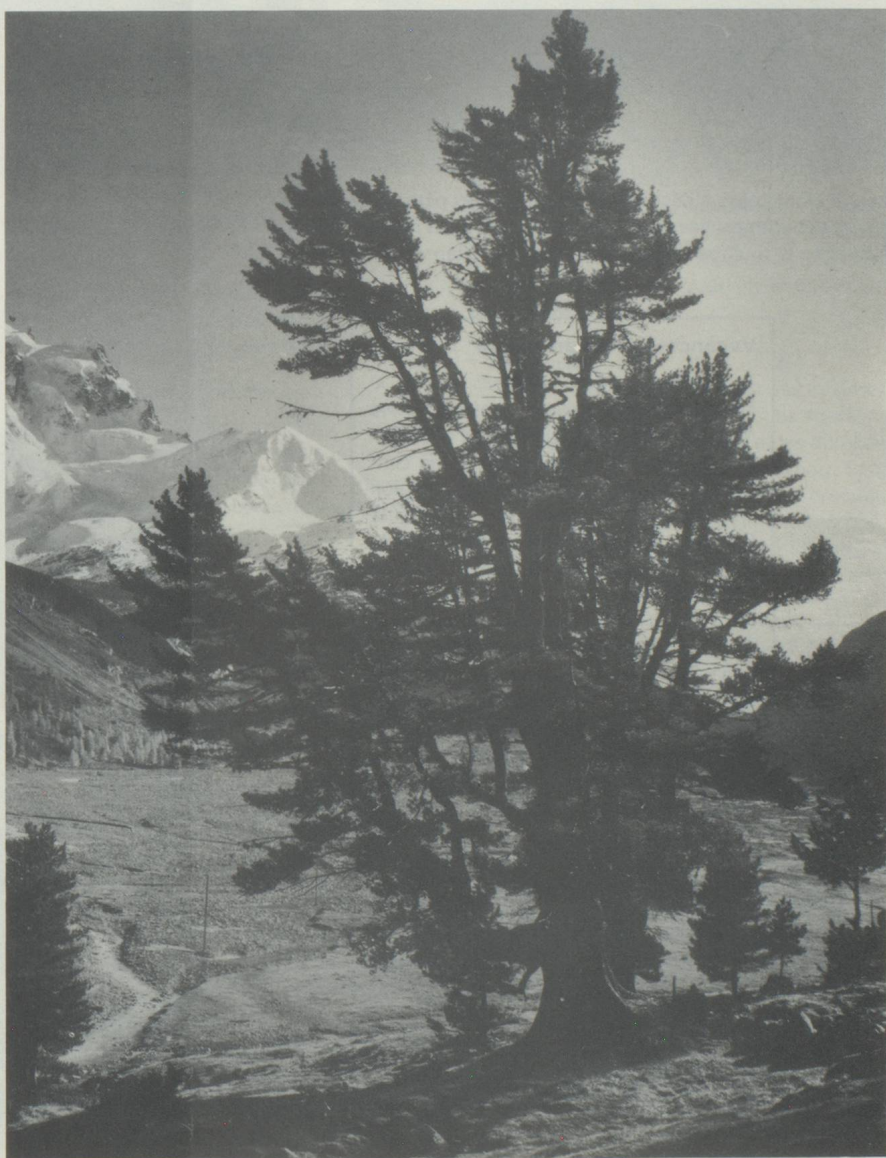
*Le programme pour la visite du Parc National a été conçu grâce à la collaboration des offices du tourisme situés aux alentours du parc et a été préparé par des personnes connaissant parfaitement les lieux. Des guides expérimentés vous accompagneront pour vous permettre d'admirer la faune et la flore.*

*Visites uniquement de juin à octobre en prenant rendez-vous auprès des offices du tourisme. L'accès du Parc National est interdit aux chiens.*

*Équipement : bonnes chaussures de marche et, si possible, jumelles et imperméable. Pour les excursions d'une journée, se munir du repas de midi.*

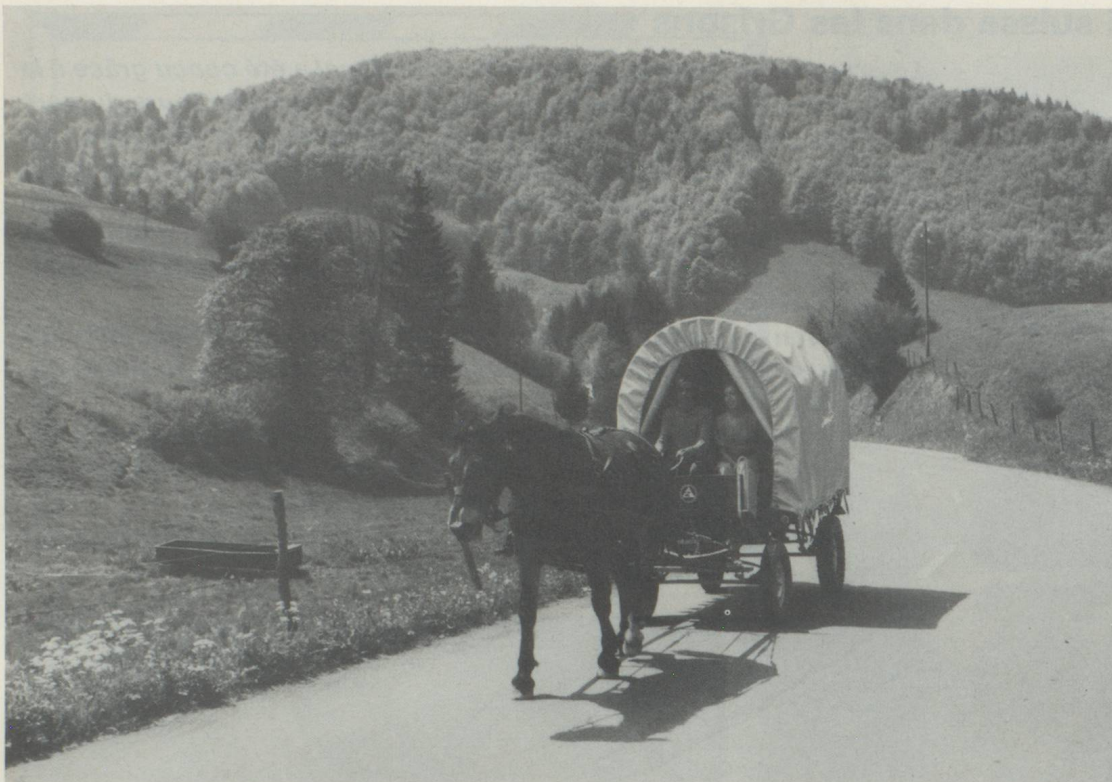
*Prix : excursion d'une demi-journée : F.5. —, excursion d'une journée : F.10. —. Les enfants de moins de 12 ans payent demi-tarif. Le transport, l'hébergement et les repas sont à part.*

*Conditions spéciales, sur demande aux offices du tourisme, pour sociétés, écoles et excursions organisées.*



L'arole est un conifère typique des Alpes Suisses.



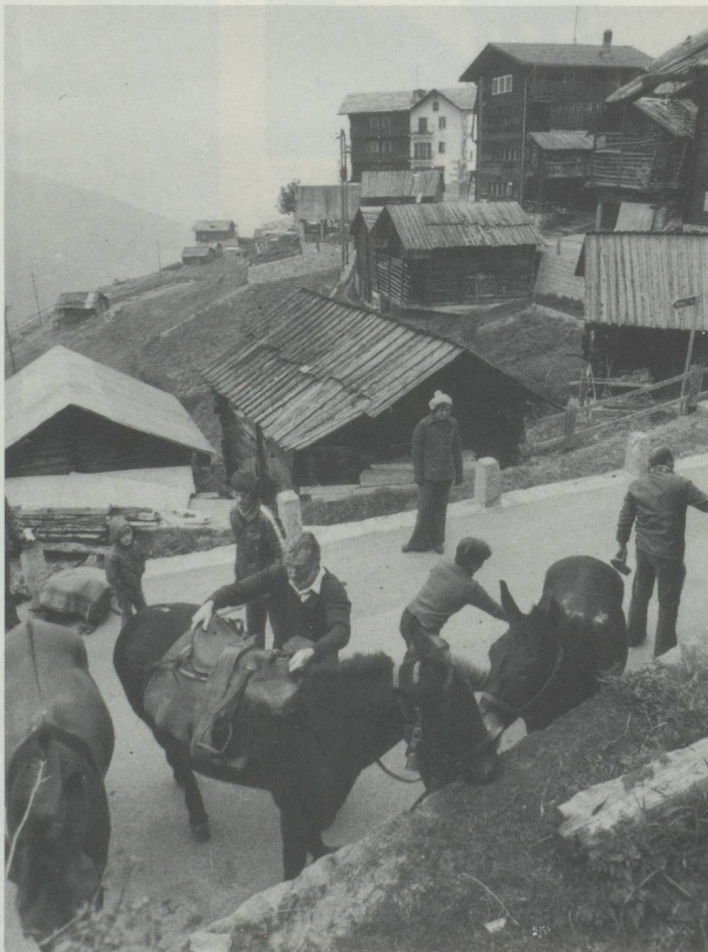


Le Jura est un pays à découvrir. Ses forêts, ses pâturages, ses vallées, ses coutumes, ses traditions. Comment ? Un moyen qui vous délassera : la roulotte tzigane au rythme reposant de 6 km/h.

#### Vacances vertes en Suisse

A l'approche des vacances d'été, la Fédération du tourisme rural de Suisse romande vient de publier la liste des logements disponibles pour 1982 : une centaine d'adresses « vertes » dans la région lémanique, la Gruyère, la vallée de la Broye ou le Jura neuchâtelois. A l'Office du tourisme de Payerne, responsable de l'organisation du tourisme agricole romand, on précise qu'il y aura davantage de logements disponibles cette année. En effet, une association neuchâteloise pour le tourisme rural est en voie de constitution ; elle mettra à la disposition des vacanciers un certain nombre de logis, qui viendront s'ajouter à ceux de la fédération romande, rapporte l'agence CRIA, à Lausanne.

L'an passé, l'Office de Payerne a enregistré près de 2000 demandes de séjour à la campagne. Il s'agit en majorité de Suisses alémaniques (près de la moitié des demandes) ainsi que d'Allemands, de Français et de Belges. Pour la première fois, des touristes espagnols et portugais ont exprimé leur désir de passer des « vacances vertes » en Suisse.



#### Vacances au rythme des mulets

Safari-mulet dans les Alpes valaisannes. Tout apprendre, même panser les montures. Ici à Eison, dans le Val d'Hérens.

Et puis hop, au rythme lent des mulets, en six jours, les membres de l'équipe ont parcouru une centaine de kilomètres à dos de mulet et à pied. A droite, le village de la Luette dans le Val d'Hérens.