

Zeitschrift: Le messenger suisse : revue des communautés suisses de langue française
Herausgeber: Le messenger suisse
Band: 30 (1984)
Heft: 5

Rubrik: [Impressum]

Nutzungsbedingungen

Die ETH-Bibliothek ist die Anbieterin der digitalisierten Zeitschriften. Sie besitzt keine Urheberrechte an den Zeitschriften und ist nicht verantwortlich für deren Inhalte. Die Rechte liegen in der Regel bei den Herausgebern beziehungsweise den externen Rechteinhabern. [Siehe Rechtliche Hinweise.](#)

Conditions d'utilisation

L'ETH Library est le fournisseur des revues numérisées. Elle ne détient aucun droit d'auteur sur les revues et n'est pas responsable de leur contenu. En règle générale, les droits sont détenus par les éditeurs ou les détenteurs de droits externes. [Voir Informations légales.](#)

Terms of use

The ETH Library is the provider of the digitised journals. It does not own any copyrights to the journals and is not responsible for their content. The rights usually lie with the publishers or the external rights holders. [See Legal notice.](#)

Download PDF: 18.03.2025

ETH-Bibliothek Zürich, E-Periodica, <https://www.e-periodica.ch>

Château de Breteuil

L'ORANGERIE

Dimanche 24 juin

Grande fête champêtre (commémoration du 1^{er} août)

en présence de l'Ambassadeur de Suisse et de Madame François de Ziegler.

Programme

- 11 h 00 — Arrivée de l'Harmonie Tessinoise
- 11 h 30 — Service œcuménique.
- 12 h 30 — Pique-nique.
- 13 h 00 — Jeux divers : tir, concours de dessin, pêche miraculeuse, course aux sacs, etc.
- 15 h 00 — Partie officielle avec les concours de l'Union Chorale Suisse et de l'Harmonie Tessinoise (100 participants).
- 16 h 00 — Reprise des jeux.
- 17 h 00 — Grande Polonaise avec le concours de l'Harmonie Tessinoise.

On trouvera sur place : râclette, saucisses de veau, pâtisseries, grand buffet froid, boissons diverses à des prix raisonnables.

25^e Anniversaire du Congrès de l'Union des Suisses de France

Samedi 23 juin

Journée de travail à la Porte de la Suisse (pour les délégués seulement) suivie

d'un Dîner de gala
à 20 h 45

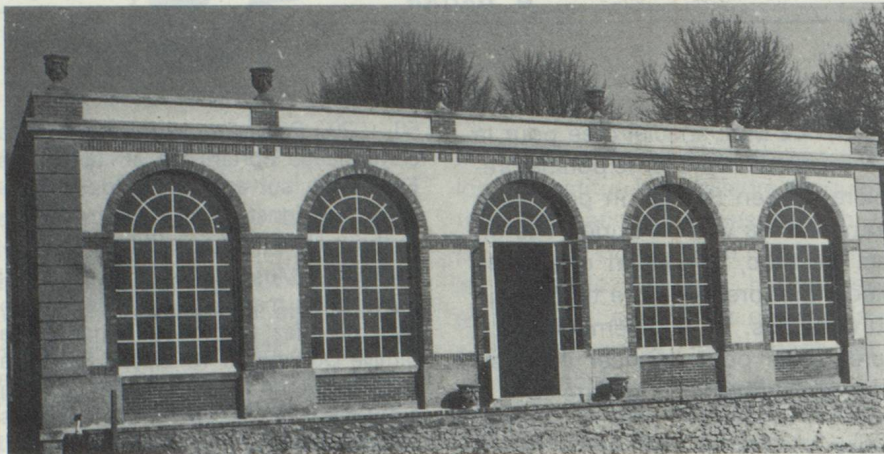
au

Montparnasse Nova-Park hôtel
(Prix : F.150 ttc)

auquel peuvent participer tous les membres de la colonie en s'inscrivant auprès du M.S.

11, rue Paul Louis Courier
75007 Paris

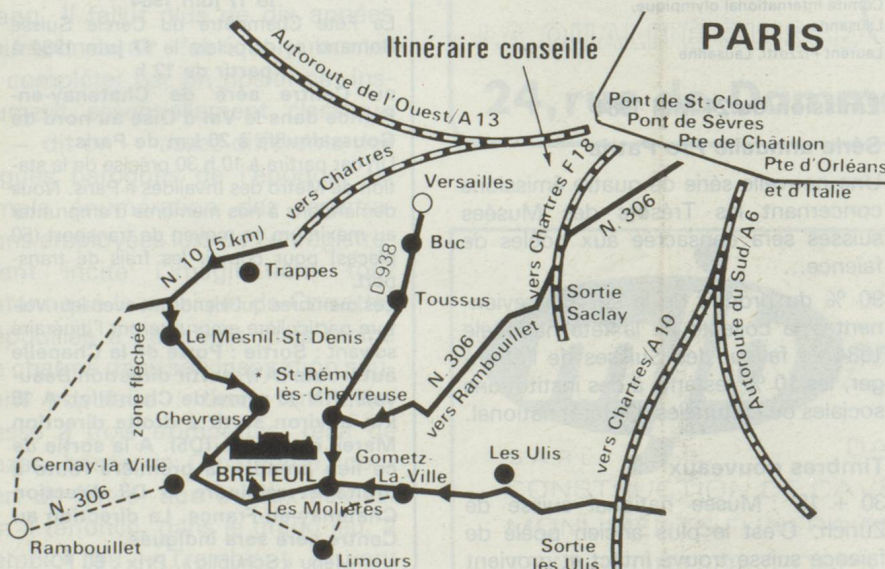
Joindre un chèque correspondant au nombre d'inscriptions.
Tél. 544.68.41



C'est là que les participants pourront se mettre à l'abri en cas de mauvais temps, mais d'ores et déjà nous croyons au grand beau soleil et vous attendons nombreux.

Diverses possibilités pour se rendre au Château de Breteuil :

- Voitures particulières : grand parking.
- Cars partant du métro Invalides : à 9 heures et 10 heures.
- RER (ligne B) : station de St Rémy les Chevreuses. (Navette autocar pour Breteuil-Choiseul à partir de 11 heures.



DIRECTRICE DE LA PUBLICATION : Nelly SILVAGNI-SCHENK
SIEGE SOCIAL : 11, rue Paul Louis Courier 75007 Paris C.C.P. Messenger Suisse 12273-27 G Paris - Prix de l'abonnement : 110 F - Etranger : 120 F
IMPRIMEUR : Tschumi-Taupin, 24, rue de Dammarie, 77000 Melun — Dépôt légal : 2^e trimestre 1984 — N° 5 (Commission paritaire n° 52679)
La revue n'est pas vendue au numéro mais par abonnement. « Le Messenger Suisse » n'est pas en vente publique.

Pour vous le procurer adressez-vous au siège du journal.
Adressez toute votre correspondance à la Rédaction, 11, rue Paul Louis Courier 75007 Paris — Tél. : 544.68.41

EDITEUR : FEDERATION DES SOCIETES SUISSES DE PARIS
Président : Pierre JONNERET