

**Zeitschrift:** Le messenger suisse : revue des communautés suisses de langue française  
**Herausgeber:** Le messenger suisse  
**Band:** 33 (1987)  
**Heft:** 11

**Rubrik:** La Suisse en bandes dessinées

### **Nutzungsbedingungen**

Die ETH-Bibliothek ist die Anbieterin der digitalisierten Zeitschriften. Sie besitzt keine Urheberrechte an den Zeitschriften und ist nicht verantwortlich für deren Inhalte. Die Rechte liegen in der Regel bei den Herausgebern beziehungsweise den externen Rechteinhabern. [Siehe Rechtliche Hinweise.](#)

### **Conditions d'utilisation**

L'ETH Library est le fournisseur des revues numérisées. Elle ne détient aucun droit d'auteur sur les revues et n'est pas responsable de leur contenu. En règle générale, les droits sont détenus par les éditeurs ou les détenteurs de droits externes. [Voir Informations légales.](#)

### **Terms of use**

The ETH Library is the provider of the digitised journals. It does not own any copyrights to the journals and is not responsible for their content. The rights usually lie with the publishers or the external rights holders. [See Legal notice.](#)

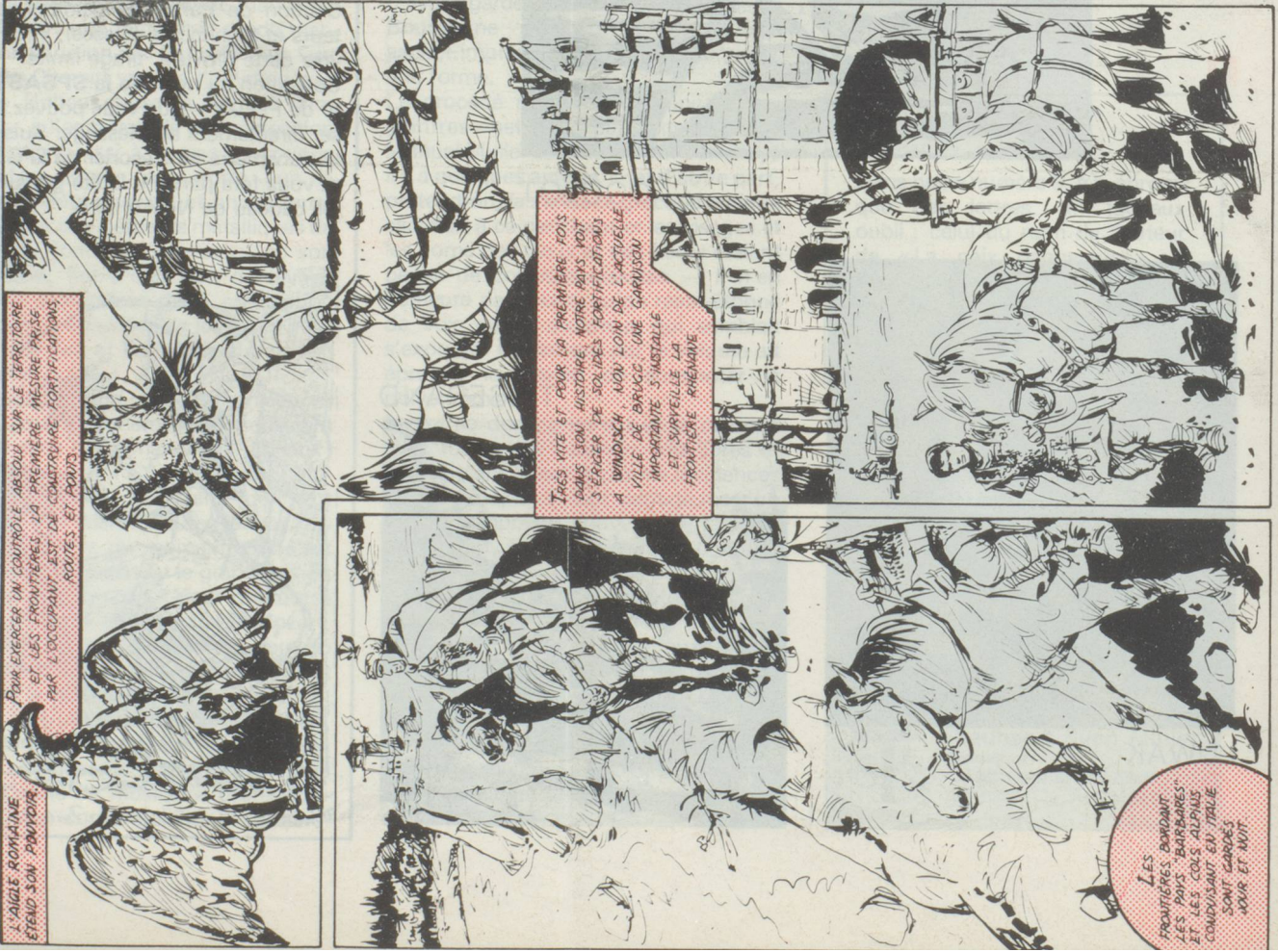
**Download PDF:** 18.03.2025

**ETH-Bibliothek Zürich, E-Periodica, <https://www.e-periodica.ch>**

# La Suisse en bandes dessinées

L'AGILE ROMAINE  
S'ÉLÈVE SON PAVOIS

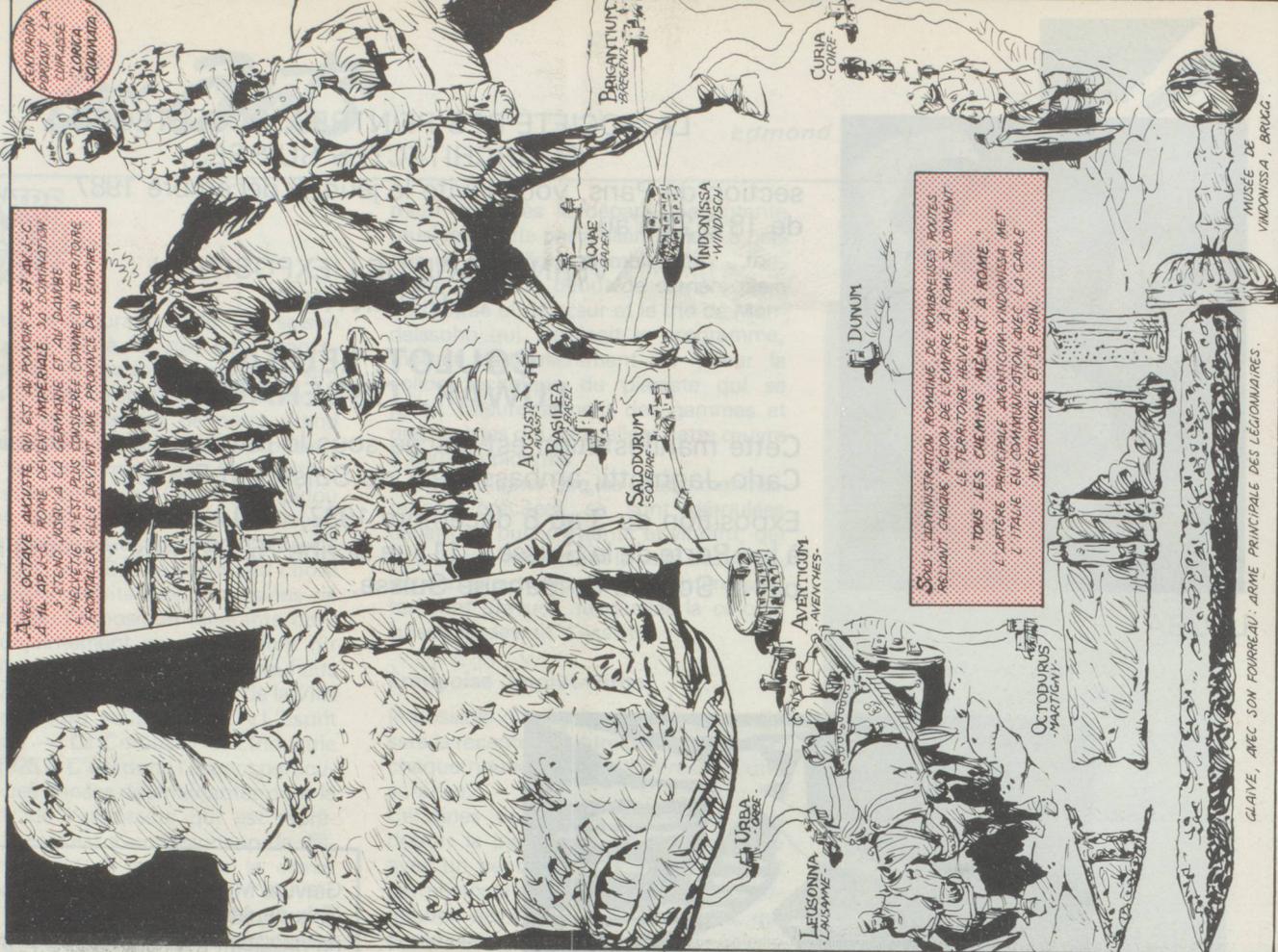
Pour exercer un contrôle absolu sur le territoire  
et les frontières la première mesure prise  
par l'occupant est de construire fortifications  
routes et ponts



Très vite et pour la première fois  
dans son histoire, notre pays doit  
s'organiser de solides fortifications  
à Windisch, non loin de l'actuelle  
ville de Bracc, une garnison  
importante s'installe  
et surveille la  
frontière rhénane

LES  
FRONTIÈRES BORDENT  
LES PAYS BARBARES  
ET LES COLS ALPINS  
CONSTITUANT EN TOUTE  
SONT GARDES  
SOUS ET NOT

Avec OCTAVE AVUGSTE qui est au pouvoir de 27 av. J.-C.  
à 14 ap. J.-C. ROME devient IMPERIALE. La DOMINATION  
s'étend alors à la GERMANIE ET AU DANUBE.  
L'HELVETIE n'est plus considérée comme un territoire  
frontalier, elle devient une PROVINCE DE L'EMPIRE.



Sous l'ADMINISTRATION ROMAINE, DE NOMBREUSES ROUTES  
RELIANT CHAQUE RÉGION DE L'EMPIRE À ROME S'ÉLABORENT  
LE TERRITOIRE HELVÉTIQUE  
TOUTS LES CHEMINS MÈNENT À ROME  
L'ARTÈRE PRINCIPALE AVENTICUM-WINDONISSA MET  
L'ITALIE EN COMMUNICATION AVEC LA GAULE  
MÉRIDIONALE ET LE RHIN.

CLAYE, AVEC SON FOURREAU: ARME PRINCIPALE DES LÉGIONNAIRES.

MUSÉE DE  
WINDONISSA, BRACC.