

**Zeitschrift:** Le messenger suisse : revue des communautés suisses de langue française  
**Herausgeber:** Le messenger suisse  
**Band:** 37 (1991)  
**Heft:** 23

**Rubrik:** Rubrique Philatélique

### **Nutzungsbedingungen**

Die ETH-Bibliothek ist die Anbieterin der digitalisierten Zeitschriften. Sie besitzt keine Urheberrechte an den Zeitschriften und ist nicht verantwortlich für deren Inhalte. Die Rechte liegen in der Regel bei den Herausgebern beziehungsweise den externen Rechteinhabern. [Siehe Rechtliche Hinweise.](#)

### **Conditions d'utilisation**

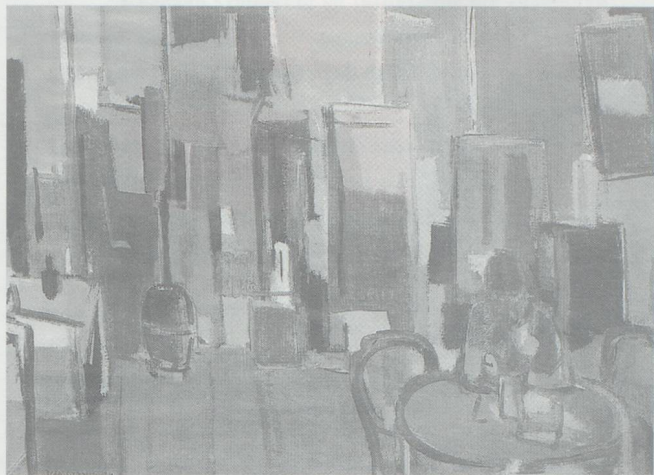
L'ETH Library est le fournisseur des revues numérisées. Elle ne détient aucun droit d'auteur sur les revues et n'est pas responsable de leur contenu. En règle générale, les droits sont détenus par les éditeurs ou les détenteurs de droits externes. [Voir Informations légales.](#)

### **Terms of use**

The ETH Library is the provider of the digitised journals. It does not own any copyrights to the journals and is not responsible for their content. The rights usually lie with the publishers or the external rights holders. [See Legal notice.](#)

**Download PDF:** 22.01.2025

**ETH-Bibliothek Zürich, E-Periodica, <https://www.e-periodica.ch>**



## Jean Cornu

Une évolution sensible paraît modifier l'esthétique de notre peintre neuchâtelois - parisien. Sa peinture longtemps apparentée à la gravure - qu'il pratiquait assidûment - s'exprime surtout par des valeurs ; actuellement, il semble que l'élément ombre lumière est transcendé par les rapports colorés commandés par les lois dominantes. L'objet initial - intérieur d'atelier souven- reste clairement lisible, mais sa signification s'estompe. Nous sommes donc dans un climat mixte entre réalisme et abstraction où l'originalité est précisément cette rivalité entre deux mondes opposés. Cornu est un figuratif né, le motif initial est essentiel et c'est un aboutissement imprévu que de porter l'intérêt final sur les jeux de la couleur et les fantaisies de la composition. Une grande et exceptionnelle unité établissait un climat commun entre toute ces oeuvres ; celles du rez-de-chaussée de la Galerie Le Breton surtout où les teintes éclatantes de l'automne créaient d'une toile à l'autre des harmonies où chaudes et froides étaient savamment équilibrées. Peinture loin des spéculations cérébrales mais d'une remarquable authenticité.

Galerie Le Breton.  
16, rue Dauphine Paris  
6ème

## Walter Strack

Fidèle à la rigueur absolue de son esthétique, le peintre reste adepte des mouvements de la "Konkret Malerei" dont le mage fut Max Bill à Zürich et auquel d'évidentes modifications ont amené le nom à s'énoncer "Nouvelle abstraction géométrique". Nous évoluons ici dans le monde de l'esprit tout puissant avec pour corollaire une certaine désincarnation. Ces surfaces d'un purisme total, souvent traitées en aplats à peine vibrés, générale-

ment monochromes et condescendant peu aux effets de matière sont une délectation pour ceux qui apprécient le règne de la pensée. La couleur est belle, sourde de préférence, absorbant la lumière plutôt que l'irradiant et donne une réelle noblesse à la variété des compositions. Il surgit un grand réconfort parmi la sur-enchère un peu douteuse d'aujourd'hui de voir suivre une voie aussi dépouillée de tout artifice.

Galerie Edwige Herde. 30, rue de Tournelles. Paris 4ème

## RUBRIQUE PHILATELIQUE

par André Barriot

Emission du 15 janvier 1991

### Deux entiers postaux pour le 700ème

50+20 et 80+40 cts.

Acceptée d'un commun accord entre tous les cantons, la "Voie Suisse" est un sentier pédestre de 35 km s'étirant tout au long du lac d'Uri. Commencant au Rütli et se terminant à Ingenbohl-Brunnen, sur la Place des Suisses de l'étranger, la "Voie suisse" est également un récit sur l'Histoire de la Confédération ainsi qu'un documentaire sur les diversités des cantons helvétiques. La population de la Confédération est représentée symboliquement par cinq millimètres de sentier par habitant. Sur le terrain, les frontières d'un canton à l'autre sont indiquées par des pierres de marbre blanc. Le produit de la surtaxe permettra de conserver la "Voie suisse" au-delà de l'année 1991.

### Série courante



La nouvelle série "animaux"\*, destinée à remplacer progressivement la série actuelle, transport postal, se complète de deux nouvelles valeurs : **70cts.**- Lapin - Très répandu en Suisse, le lapin est élevé pour sa chair et sa fourrure. Mais dans nos villes, en appartement, il est très apprécié comme animal de compagnie, principalement par les enfants, étant joueur et très doux. **80cts.**- Effraie - C'est un oiseau de taille moyenne qui recherche le voisinage de l'homme. On peut donc le trouver aux abords de fermes situées non loin d'une forêt. Oiseau très utile, car il se nourrit de rongeurs et de gros insectes. Il a la particularité d'avoir un vol absolument silencieux. Il fait partie des animaux protégés. Dans les fables, la chouette est considérée comme un être sage et intelligent auquel les animaux des fermes et des forêts viennent demander conseil. ■

\*Cf Messenger avril/mai 1990.



Mieux vous informer, vous apporter à vous lecteur, l'information que vous recherchez, attendez, vous faire découvrir de nouveaux centres d'intérêts, tels sont les premiers soucis de votre journal. Afin d'accomplir cette tâche que nous nous sommes fixés, nous désirons effectuer auprès de vous un sondage. Il ne s'agit pas de poser d'indiscrètes questions, mais bien d'apprendre à mieux se connaître. Aussi la rédaction du "Messenger Suisse" sera-t-elle reconnaissante à chacun de ses lecteurs qui aura la gentillesse de remplir le questionnaire ci-dessous et de le renvoyer à : **Messenger Suisse, 10, rue des Messageries, 75010 Paris.**

## Le "Messenger Suisse" et sa nouvelle présentation

### 1 Sa forme

Etes-vous satisfait du nouveau format ?  oui  non

Etes-vous satisfait de la couverture ?  oui  non

Lorsque vous recevez le "Messenger Suisse", l'identifiez-vous immédiatement ?  oui  non

En cas de réponse négative, êtes-vous gêné(e) dans votre lecture par la disposition du titre  la couleur utilisée  le caractère typographique .

Les "Nouvelles Fédérales" : la photographie de Palais Fédéral en sous impression gêne-t-elle votre lecture ?

Pouvez-vous donner d'autres cas où votre lecture est difficile ? .....

### 2 Le contenu

Indiquez les 5 rubriques que vous lisez le plus volontiers ?

Nouvelles Fédérales   
 Revue de Presse   
 Petite Chronique   
 Les Arts   
 La Philatélie   
 Les Lettres   
 Bourse/Finances   
 Economie   
 Chronique Juridique

Quelles rubriques aimeriez-vous voir modifiées, ou même supprimées ?

Nouvelles Fédérales   
 Revue de Presse   
 Petite Chronique   
 Les Arts   
 La Philatélie   
 Les Lettres   
 Bourse/Finances   
 Economie   
 Chronique Juridique

Que lisez vous en premier? .....

En dernier? .....

Pas du tout? .....

Quels sujets plus particulièrement aimeriez-vous lire dans le "Messenger Suisse"? .....

Chez vous, combien de personnes lisent-elles votre exemplaire du "Messenger Suisse"? .....

Comment avez-vous découvert le "Messenger Suisse"? .....

### 3 Les services du "Messenger Suisse"

Avez-vous fait appel à la rédaction du "Messenger Suisse" pour une demande de renseignement, adresse   
 contacts   
 renseignements administratifs   
 tourisme

culture   
 emploi   
 logement formation   
 autre .....

Avez-vous été satisfait en cas de réponse négative? .....

Connaissez-vous les avantages? .....

Si oui, souhaiteriez-vous ses possibilités? (réductions suisses et français en del) .....

Vous intéressez-vous aux associations amicales de votre(s)? .....

### 5 En conclusion

Quelle image avez-vous de la revue?  excellente   
 Commentaires/Suggestion .....

Faites-vous la différence avec la "Revue Suisse"?  oui  non

Accepteriez-vous une augmentation justifiée des tarifs d'abonnement si l'on vous propose un "Messenger Suisse" avec plus de pages, plus d'illustrations (photos), plus de couleur et plus de texte?  oui  non

Voudriez-vous nous aider à recueillir de nouveaux abonnés en distribuant autour de vous un des exemplaires témoins du journal que nous vous enverrions volontiers?  oui  non

Etes-vous abonné(e) ou achetez-vous régulièrement d'autres revues ou quotidiens  suisses?  français? si oui, le/lesquels? .....

### 6 Vous, lecteur :

Nom (facultatif) ..... Prénom .....

Adresse (facultatif) .....

Situation familiale  marié(e)  divorcé(e)  célibataire  veuve(veuf)

Profession .....

Nombre d'enfants .....

Retournez-vous en Suisse  fréquemment  au moins deux fois par an  au moins une fois par an  rarement

**Merci d'avoir répondu à ce questionnaire**, dont les réponses nous aideront à mieux vous satisfaire. A ceux qui auront tenu à ne pas rester anonymes, la rédaction offre, pour les 10 premiers questionnaires reçus, 10 abonnements d'un an au "Messenger Suisse"; 10 abonnements de six mois pour les 10 suivants et 10 abonnements de trois mois pour les 10 dernières. Pour gagner ces abonnements, la date limite de réception (date de la poste faisant foi) est fixée au 25 février. Les résultats de l'enquête ainsi que la liste des gagnants seront publiés dans un prochain numéro du "Messenger Suisse".

25 2000023 0004550 9999 1001 00492  
 BIBLIOTHEQUE NATIONALE  
 15 HOLLWYLGASSE  
 CH -3003 BERNE  
 SUISSE