

**Zeitschrift:** Le messenger suisse : revue des communautés suisses de langue française  
**Herausgeber:** Le messenger suisse  
**Band:** - (1997)  
**Heft:** 96  
  
**Rubrik:** [Impressum]

### **Nutzungsbedingungen**

Die ETH-Bibliothek ist die Anbieterin der digitalisierten Zeitschriften. Sie besitzt keine Urheberrechte an den Zeitschriften und ist nicht verantwortlich für deren Inhalte. Die Rechte liegen in der Regel bei den Herausgebern beziehungsweise den externen Rechteinhabern. [Siehe Rechtliche Hinweise.](#)

### **Conditions d'utilisation**

L'ETH Library est le fournisseur des revues numérisées. Elle ne détient aucun droit d'auteur sur les revues et n'est pas responsable de leur contenu. En règle générale, les droits sont détenus par les éditeurs ou les détenteurs de droits externes. [Voir Informations légales.](#)

### **Terms of use**

The ETH Library is the provider of the digitised journals. It does not own any copyrights to the journals and is not responsible for their content. The rights usually lie with the publishers or the external rights holders. [See Legal notice.](#)

**Download PDF:** 18.03.2025

**ETH-Bibliothek Zürich, E-Periodica, <https://www.e-periodica.ch>**

## 4

### CALENDRIER



## 6

### HISTOIRE

En 1665, Louis XIV et les Ambassadeurs des treize cantons suisses signaient le renouvellement d'une alliance ayant pour fin l'honneur de Dieu, la défense des opprimés, l'accroissement de la justice et la conservation des deux États.

## 8

### NOUVELLES FÉDÉRALES

## 10

### SOCIÉTÉ

Une récente étude de la Fondation pour la recherche scientifique s'est penchée sur la pauvreté en Suisse. Le portrait des nouveaux exclus n'est pas toujours celui qu'on attendait.

## LE MESSAGER SUISSE

la revue des communautés suisses de langue française

Prix du numéro : 20 F

Abonnement 11 numéros : 200 F

Abonnement 22 numéros : 360 F

### ÉDITEUR

Fédération des Sociétés Suisses de Paris

### DIRECTEUR DE LA PUBLICATION

Pierre Jonneret

### RÉDACTION

Sandrine Garnier

Ont collaboré à ce numéro

Philippe Alliaume, René Gehrig, Sandrine Garnier, Anne Germain, Charlotte Hug, Pierre Jonneret, Nathalie Smethurst.

### ADMINISTRATION

Willy Bossard, Philippe Alliaume.

### SIÈGE SOCIAL

10, rue des Messageries - 75010 Paris,  
Tél. : 01 45 23 29 57 - Fax : 01 47 70 13 29

### RÉALISATION

MAG édition, 65 rue J.-J. Rousseau - 92150 Suresnes,  
Tél. : 01 41 38 94 94 - Fax : 01 41 38 94 90

### ABONNEMENTS & PUBLICITÉ

10, rue des Messageries - 75010 Paris,  
Tél. : 01 45 23 29 57 - Fax : 01 47 70 13 29

### COMMISSION PARITAIRE n°52679

### ISSN n°1274-7769 - Dépôt légal à parution

La rédaction n'est pas responsable de la perte ou la détérioration des textes ou photos qui lui sont adressés pour appréciation.  
Toute reproduction est autorisée sous réserve de mentionner la source et d'adresser un justificatif au journal

## 12

### SOUVENIRS

En 1941, les tribulations d'un jeune homme chargé d'acheminer les vivres du Colis suisse entre Lyon et Marseille.

## 14

### RENDEZ-VOUS

1999, la Fête des vigneronns à Vevey.

## 16

### LES SUISSES DANS L'HEXAGONE

James Pradier, des Invalides aux Buttes-Chaumont.



## 17

### COURRIER DES LECTEURS

## 18

### DANS LES CANTONS

## 20

### TRANSPORTS

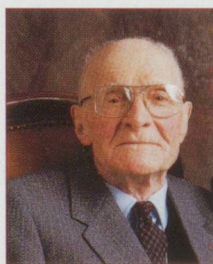
Les Chemins de fer fédéraux fêtent avec éclat le 150<sup>e</sup> anniversaire de la naissance du rail en Suisse.



## 22

### PORTRAIT

Charles Adam  
À 90 ans, Charles Adam est un lien bien vivant entre la Suisse et le Berry profond.



## 24

### ARRÊT SUR LIVRES

S'échapper de la grisaille.

## 26

### Petites Annonces

Crédit photo p 1: RhB Schweiz Tourismus.