

Zeitschrift: Le messenger suisse : revue des communautés suisses de langue française
Herausgeber: Le messenger suisse
Band: - (1997)
Heft: 98

Inhaltsverzeichnis

Nutzungsbedingungen

Die ETH-Bibliothek ist die Anbieterin der digitalisierten Zeitschriften. Sie besitzt keine Urheberrechte an den Zeitschriften und ist nicht verantwortlich für deren Inhalte. Die Rechte liegen in der Regel bei den Herausgebern beziehungsweise den externen Rechteinhabern. [Siehe Rechtliche Hinweise.](#)

Conditions d'utilisation

L'ETH Library est le fournisseur des revues numérisées. Elle ne détient aucun droit d'auteur sur les revues et n'est pas responsable de leur contenu. En règle générale, les droits sont détenus par les éditeurs ou les détenteurs de droits externes. [Voir Informations légales.](#)

Terms of use

The ETH Library is the provider of the digitised journals. It does not own any copyrights to the journals and is not responsible for their content. The rights usually lie with the publishers or the external rights holders. [See Legal notice.](#)

Download PDF: 14.03.2025

ETH-Bibliothek Zürich, E-Periodica, <https://www.e-periodica.ch>

3

**MESSAGE DU NOUVEL
AMBASSADEUR DE SUISSE EN FRANCE**

4

**FAITS MARQUANTS
DE L'ACTUALITÉ SUISSE**

6

HISTOIRE

Les Vaudois du Piémont : dès le XII^{ème} siècle, les disciples de Jean Valdo ont cherché à revenir aux sources du christianisme. Victimes d'un véritable génocide en France et en Italie, ils ne seront réhabilités qu'en 1848 dans ce dernier pays.



8

CHRONIQUE

Quatre siècles
d'histoire des mines
et salines de Bex

10

NOUVELLES FÉDÉRALES

LE MESSAGER SUISSE

La revue des communautés suisses de langue française

Prix du numéro : 20 F
Abonnement 11 numéros : 200 F
Abonnement 22 numéros : 360 F

ÉDITEUR

Fédération des Sociétés Suisses de Paris

DIRECTEUR DE LA PUBLICATION

Pierre Jonneret

RÉDACTION

Ont collaboré à ce numéro

Philippe Alliaume, Jérôme Boyon, Anne Germain,
Pierre Jonneret, Virginie Miserez, Henriette Nicolet,
Henri Rouyer, Nathalie Smethurst.

ADMINISTRATION

Willy Bossard, Philippe Alliaume.

SIÈGE SOCIAL & PUBLICITÉ

10, rue des Messageries - 75010 Paris,
Tél. : 01 45 23 29 57 - Fax : 01 47 70 13 29

RÉALISATION

MAG édition, 65 rue J.-J. Rousseau - 92150 Suresnes,
Tél. : 01 41 38 94 94 - Fax : 01 41 38 94 90

ABONNEMENTS

DIP - 70, rue Compans
75940 Paris Cedex 19 - Tél. : 01 44 84 85 00

COMMISSION PARITAIRE n°52679

ISSN n°1274-7769 - Dépôt légal à parution

La rédaction n'est pas responsable de la perte ou la détérioration des textes ou photos qui lui sont adressés pour appréciation.
Toute reproduction est autorisée sous réserve de mentionner la source et d'adresser un justificatif au journal

12

DANS LES CANTONS

14

CALENDRIER

16

HOMMAGE

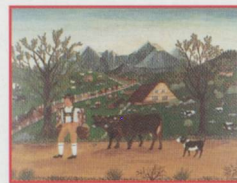
Ella Maillart s'est éteinte à Chandolin, dans le Valais à l'âge de 94 ans. Portrait d'une aventurière du siècle.



18

EXPO

Coup d'œil sur l'exposition «Oh la Vache !» à la Halle Saint-Pierre de Paris, consacrée aux peintres naïfs de la montagne du Säntis.



19

MUSÉE IMAGINAIRE

Comment l'abstraction vint à Kandinsky par un heureux hasard.

20

INTERVIEW

Rencontre au Centre Culturel suisse avec Pierre Favre, batteur mélodique.

22

CLASSIQUE

Le quatuor Ludwig remporte le 13^{ème} prix Honegger. Le Pâques musical de Deauville.

23

LES SUISSES DANS L'HEXAGONE

Hentsch, banquiers en France au XIX^{ème} siècle.

24

ARRÊT SUR LIVRES

Paris, Genève. Promenade littéraire au cœur des deux cités.

En couverture, Les derniers manipules vaudois dans le vallon de Subiase, anonyme du XIX^{ème} siècle, Galleria Sabauda de Turin.

Crédits photos p 5 : Fondation Gianadda., p 6/7 : archives Centre culturel vaudois, Torre Pelice, p 8/9 : Walter et Peter Studer, Moschberg, Grosshöchstetten, p 10 : CERN, p 13 : François Bertin, Grandvaux, p 14 : Office du Tourisme Suisse, p 16 : John Foley/Opale, p 17 : LENA/Gallimard, p 19 : M.N.A.M., p 20/21 : photos Alexandre Braga Mello, p 22 : Mahondeau.

Ce numéro comporte un encart " L'écho " de l'Hôpital Suisse de Paris , destiné aux abonnés d'Ile de France.