

# Calendrier

Objektyp: **Group**

Zeitschrift: **Le messenger suisse : revue des communautés suisses de langue française**

Band (Jahr): - **(1997)**

Heft 99

PDF erstellt am: **22.07.2024**

## **Nutzungsbedingungen**

Die ETH-Bibliothek ist Anbieterin der digitalisierten Zeitschriften. Sie besitzt keine Urheberrechte an den Inhalten der Zeitschriften. Die Rechte liegen in der Regel bei den Herausgebern.

Die auf der Plattform e-periodica veröffentlichten Dokumente stehen für nicht-kommerzielle Zwecke in Lehre und Forschung sowie für die private Nutzung frei zur Verfügung. Einzelne Dateien oder Ausdrucke aus diesem Angebot können zusammen mit diesen Nutzungsbedingungen und den korrekten Herkunftsbezeichnungen weitergegeben werden.

Das Veröffentlichen von Bildern in Print- und Online-Publikationen ist nur mit vorheriger Genehmigung der Rechteinhaber erlaubt. Die systematische Speicherung von Teilen des elektronischen Angebots auf anderen Servern bedarf ebenfalls des schriftlichen Einverständnisses der Rechteinhaber.

## **Haftungsausschluss**

Alle Angaben erfolgen ohne Gewähr für Vollständigkeit oder Richtigkeit. Es wird keine Haftung übernommen für Schäden durch die Verwendung von Informationen aus diesem Online-Angebot oder durch das Fehlen von Informationen. Dies gilt auch für Inhalte Dritter, die über dieses Angebot zugänglich sind.

## PARIS

Roswitta Doerig

■ **ORANGERIE DU SÉNAT**

- 15, rue de Vaugirard
- Du 20 au 30 juin

De 10h à 20h.

### Concert à la Basilique Saint-Denis

#### Requiem de Berlioz

Orchestre National de France,  
direction Charles Dutoit,  
Chœur de Radio France,  
direction François Polgàr

■ **BASILIQUE SAINT-DENIS**

- Les 26 et 27 juin à 20h30

## DIJON

### Prague, capitale secrète des avant-gardes, 1900-1938

■ **MUSÉE DES BEAUX-ARTS**

- Palais des Etats de Bourgogne
  - Du 15 juin au 13 octobre
- Tous les jours sauf mardi de 10h à 18h

## LYON

### 4<sup>ème</sup> Biennale de Lyon

Artistes suisses invités :  
Franz Gertsch, Pipilotti Rist,  
Hans Danuser.

■ **HALLE TONY GARNIER**

- 20, place Antonin Perrin
  - Du 9 juillet au 24 septembre
- Tous les jours sauf le lundi de 12h à 19h,  
nocturne le vendredi jusqu'à 19h.

## STRASBOURG

Jean-Pierre Boesch,  
photographies

- Jusqu'au 15 juillet

Catherine Lê-Hoa,  
Véronique Thiéry-Grenier

- Jusqu'au 13 septembre

■ **GALERIE ESPACE SUISSE**

- 6, rue des Charpentiers
- Du mardi au vendredi de 15h à 19h,  
le samedi de 10h à 12h et de 15h à 19h.

## BÂLE

Katharina Fritsch, œuvres.

■ **MUSEUM FÜR GEGENWARTSKUNST**

- St. Alban-Rheinweg 60
  - Jusqu'au 31 août
- Du mardi au dimanche de 11h à 17h

## BERNE

Helvétia, cartes postales 1900-1920

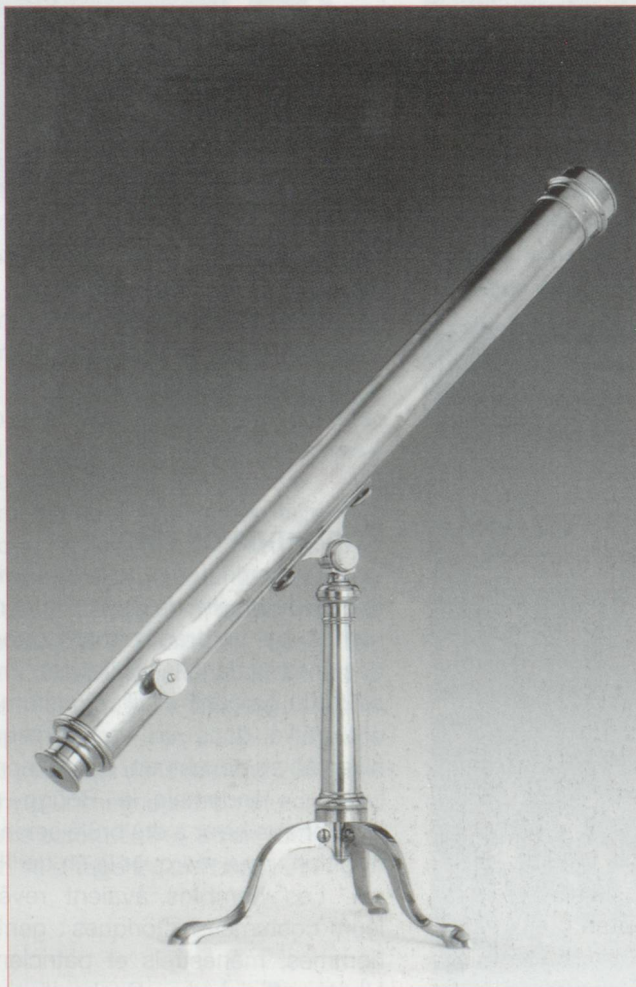
■ **HISTORICHES MUSEUM**

- Helvetiaplatz 5
  - Jusqu'au 2 novembre,
- Du mardi au dimanche de 10h à 17h.

Couleurs, lumières, ombres :  
l'expression du relief dans  
la cartographie depuis 1960.

■ **MUSÉE ALPIN**

- Helvetiaplatz 4
  - Jusqu'au 3 août,
- Le lundi de 14h à 17h  
et du mardi au dimanche de 10h à 12h  
et de 14h à 17h.



## Le Grand Atelier de la Science

Le XIX<sup>ème</sup> siècle vit apparaître sur la place de Genève un grand nombre d'instruments scientifiques. Au siècle précédent, il n'existait dans la ville qu'un seul atelier, dirigé par Jacques Paul, auquel Jean-André De Luc et Horace-Bénédict de Saussure avaient régulièrement recours pour la réalisation de leurs inventions. Le coup d'envoi de cette suractivité genevoise dans la construction d'instruments de mesure et d'observation est dû vraisemblablement à la création en 1818 du Musée académique. L'avènement de l'ère industrielle contribua par la suite à faire exploser le marché genevois de l'instrumentation de précision. Pour la première fois, le public peut admirer l'intégralité de la collection du Musée d'Histoire des Sciences de Genève et découvrir ces objets aussi précieux qu'ingénieux au service de la cause scientifique.

## GENÈVE

Les instruments scientifiques genevois au XIX<sup>ème</sup> siècle

■ **MUSÉE D'HISTOIRE DES SCIENCES**

- 128, rue de Lausanne
  - jusqu'au printemps 1998
- Tous les jours sauf mardi de 13h à 17h

## BIENNE

Hommage à Ramuz : illustrations

■ **MUSÉE NEUHAUS**

26, promenade de la Suze

- Jusqu'au 17 août,

Du mardi au dimanche de 11h à 17h et le mercredi de 11h à 21h.

## LA CHAUX-DE-FONDS

La montre-réveil : quatre siècles d'histoire

■ **MUSÉE INTERNATIONAL D'HORLOGERIE**

29, rue des Musées

- Jusqu'au 19 octobre,

Du mardi au dimanche de 10h à 12h et de 14h à 17h.

## GENÈVE

De Cézanne à l'art nègre

■ **MUSÉE BARBIER-MÜLLER**

10, rue Jean Calvin

- Jusqu'au 15 septembre

Du lundi au dimanche de 11h à 17h.

Mémoires d'esclaves

■ **MUSÉE D'ETHNOGRAPHIE**

65-67 bd Carl-Vogt

- Jusqu'au 5 octobre

Du mardi au dimanche de 10h à 17h.

## LAUSANNE

Charles Camoin (1879-1965)

Sous le signe de Cézanne et du Fauvisme

■ **FONDATION DE L'HERMITAGE**

22, route du Signal

- Du 27 juin au 5 octobre,

Du mardi au dimanche de 10h à 18h, le jeudi jusqu'à 22h.

Jardins antiques

une présentation dans le cadre de Lausanne Jardins '97

■ **MUSÉE ROMAIN DE VIDY**

23, chemin du Bois de Vaux

- Jusqu'au 4 septembre,

Du mardi au dimanche de 11h à 18h, le jeudi jusqu'à 20h.

Henry Darger, les aventures des Vivian Girls

■ **COLLECTION DE L'ART BRUT**

11, avenue des Bergières

- Jusqu'au 7 septembre

Du mardi au dimanche, de 11h à 13h et de 14h à 18h.

## Art des steppes

Le Musée des Beaux-Arts de Soleure expose l'art primitif des steppes de l'Asie Centrale, à travers une collection exceptionnelle de bijoux et d'ornements funéraires tirés de la collection du Musée Barbier-Müller. On y découvre la culture raffinée de ces premiers orfèvres que furent les nomades à l'aube du premier siècle avant Jésus-Christ, artistes nés pour voyager entre déserts de sable et de pierre, aux confins des terrae incognitae de la Chine et du Caucase.



## SOLEURE

Art des steppes

■ **KUNSTMUSEUM**

• Jusqu'au 31 décembre - Du mardi au samedi de 10h à 12h et de 14h à 17h, le jeudi jusqu'à 21h, le dimanche de 10h à 17h.

## NEUCHÂTEL

Le Musée en devenir - Acquisitions 1995-1996

Arts appliqués, Arts plastiques, Numismatique, Histoire

■ **MUSÉE D'ART ET D'HISTOIRE**

1, Esplanade Léopold-Robert 1

- Jusqu'au 12 octobre,

Du mardi au dimanche de 10h à 17h.

Entrée libre le jeudi.

Pom Pom Pom Pom, une invitation à voir la musique

■ **MUSÉE D'ETHNOGRAPHIE**

4, rue Saint-Nicolas

- Jusqu'au 18 janvier 1998

Tous les jours sauf lundi de 10h à 17h.

## PAYERNE

Tapisseries de la collection Toms

■ **ABBATIALE DE PAYERNE**

- Jusqu'au 17 septembre

Tous les jours de 10h à 12h et de 14h à 20h.

## SAINT-GALL

Maria Torök, rétrospective

■ **MUSEUM IM LAGERHAUS**

Davidstrasse 44

Du mardi au dimanche de 14h à 17h

## VEVEY

Manger en Chine

■ **MUSÉE DE L'ALIMENTATION**

Rue du Léman/Quai Perdonnet

- Jusqu'au 16 octobre,

Du mardi au dimanche de 10h à 17h.

## WINTHERTHOUR

La nostalgie du paradis

■ **VILLA FLORA**

Tösstalstrasse 42

- Jusqu'au printemps 98,

Du mardi au samedi de 15h à 17h, le dimanche de 11h à 15h.

## ZURICH

Flexible, œuvres contemporaines

■ **MUSEUM FÜR GEGENWARTSKUNST**

Limmastrasse 270

- Jusqu'au 10 août

Du mardi au vendredi de 12h à 18h, samedi et dimanche de 11h à 17h.