

Zeitschrift: Le messenger suisse : revue des communautés suisses de langue française
Herausgeber: Le messenger suisse
Band: - (2001)
Heft: 138-140

Rubrik: Calendrier

Nutzungsbedingungen

Die ETH-Bibliothek ist die Anbieterin der digitalisierten Zeitschriften. Sie besitzt keine Urheberrechte an den Zeitschriften und ist nicht verantwortlich für deren Inhalte. Die Rechte liegen in der Regel bei den Herausgebern beziehungsweise den externen Rechteinhabern. [Siehe Rechtliche Hinweise.](#)

Conditions d'utilisation

L'ETH Library est le fournisseur des revues numérisées. Elle ne détient aucun droit d'auteur sur les revues et n'est pas responsable de leur contenu. En règle générale, les droits sont détenus par les éditeurs ou les détenteurs de droits externes. [Voir Informations légales.](#)

Terms of use

The ETH Library is the provider of the digitised journals. It does not own any copyrights to the journals and is not responsible for their content. The rights usually lie with the publishers or the external rights holders. [See Legal notice.](#)

Download PDF: 02.02.2025

ETH-Bibliothek Zürich, E-Periodica, <https://www.e-periodica.ch>

Calendrier

GENÈVE



“ Homère chez Calvin - Figures de l'hellénisme à Genève ”

Jusqu'au 4 mars.

MUSÉE D'ART ET D'HISTOIRE

Rue Charles Galland 2,
case postale 3432, CH-1211 Genève 3.
Du mardi au dimanche de 10 h à 17 h.

71^e salon international de l'automobile

Du 1^{er} au 11 mars 2001

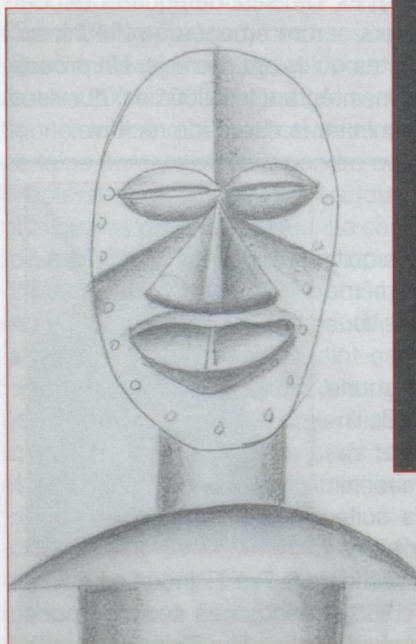
Arts & Créations - Salon international des activités artistiques et des loisirs créatifs

Du 4 au 8 avril 2001

PALEXPO (FACE À L'AÉROPORT)

Renseignements : Orgexpo,
case postale 112, CH-1218 Grand-Saconnex. Tél. 0041 22 761 11 11.

“ La Création du monde ” -



Fernand Léger et l'art africain des collections Barbier-Mueller

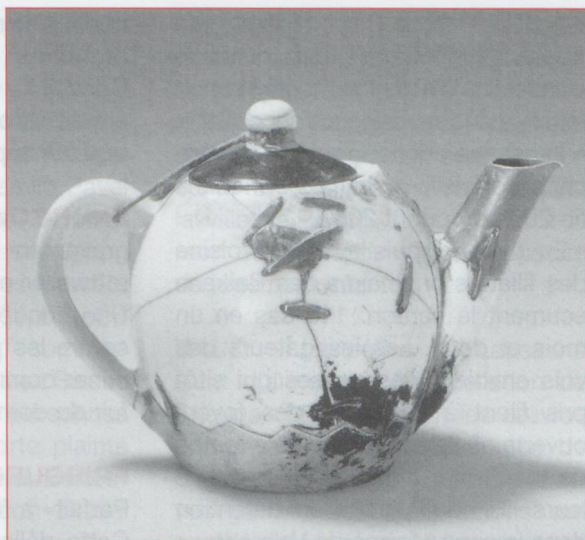
MUSÉE D'ART ET D'HISTOIRE

2 rue Charles Galland, CH-1206 Genève
Jusqu'au 4 mars 2001
Tous les jours sauf lundi de 10 h à 17 h.

“ Casser-coller ” - la restauration de la céramique et du verre hier et aujourd'hui

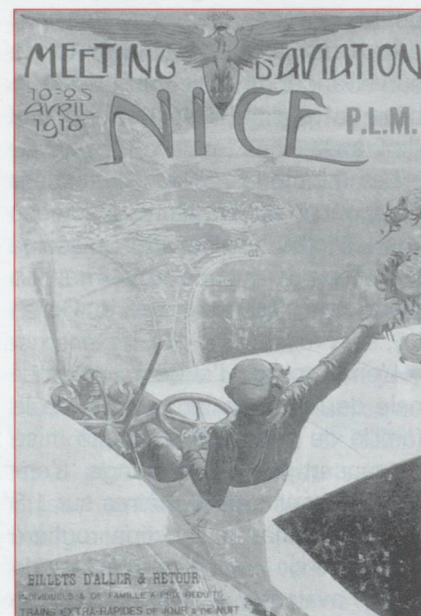
MUSÉE ARIANA

10 avenue de la Paix,
CH-1202 Genève.
Jusqu'au
12 mars 2001
Tous les jours sauf lundi
de 10 h à 17 h.



LAUSANNE

“ Du guidon au manche à balai ”



Affiches du Musée national du sport de France

MUSÉE OLYMPIQUE DE LAUSANNE

1 quai d'Ouchy, CH-1001 Lausanne.
Du 8 mars au 7 juin 2001
Tous les jours sauf lundi de 9 h à 20 h,
le jeudi jusqu'à 20 h.

Donations récentes



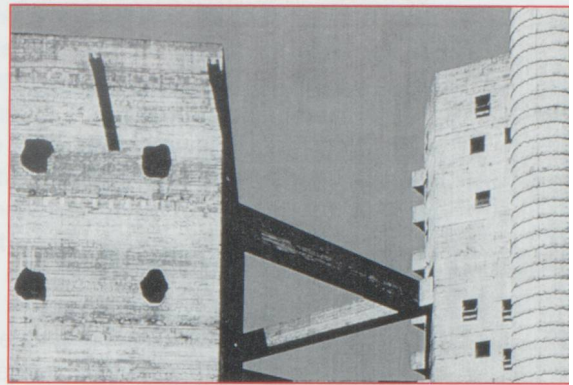
Collection de l'art brut
Avenue des Bergières 11,
CH-1004 Lausanne.
Du 8 février au
29 avril 2001
Du mardi
au vendredi de 11 h à
13 h
et de 14 h à 18 h,
le week-end
de 11 h à 18 h.

Craquez pour les Voisins... de Michel Bühler !

Le nouvel album de Michel Bühler, sorti en septembre en Suisse, est déjà disponible en France. *Voisins...* a recueilli les louanges unanimes de la presse suisse. C'est le septième album de ce Romand touche à tout, tantôt écrivain, tantôt journaliste, tantôt chanteur... Michel Bühler a passé son enfance à Sainte-Croix dans le Jura. À partir de 1969, il se consacre à la chanson et effectue des tournées dans toute la francophonie, dont de nombreux spectacles à Paris, voyage à travers le monde, écrit des romans, des pièces de théâtre qu'il interprète parfois lui-même. Son roman *La Parole volée* (Éditions Bernard Campiche) a ainsi reçu le prix littéraire Lipp à Genève en 1988.



Voisins... de Michel Bühler (12 chansons), distribution Scalen.



ZÜRICH

Das Brasilien der Architektin Lina Bo Bardi

MUSEUM FÜR GESTALTUNG

Austellungsstrasse 60, CH-8005 Zurich.
Jusqu'au 4 mars 2001
Du mardi au vendredi de 10 h à 18 h
(le mercredi jusqu'à 21 h),
samedi et dimanche de 11 h à 18 h.

PARIS

" Visions du réel "

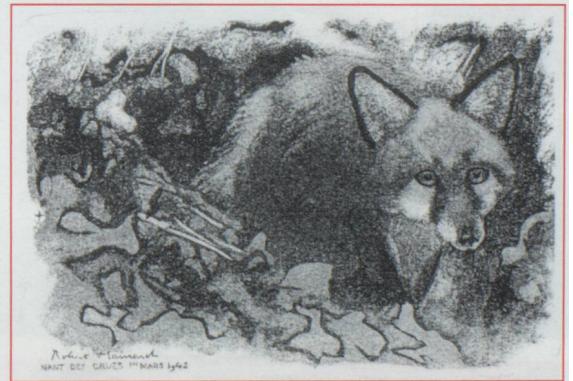
Présentation du festival
international du cinéma
documentaire de Nyon

CENTRE CULTUREL SUISSE

38 rue des Francs-Bourgeois, 75003
Paris. Tél. 01 42 71 44 50.
Entrée libre. Renseignements et
réservations au 01 42 71 38 38.
Les 1^{er} et 2 mars 2001

CHAMROUSSE

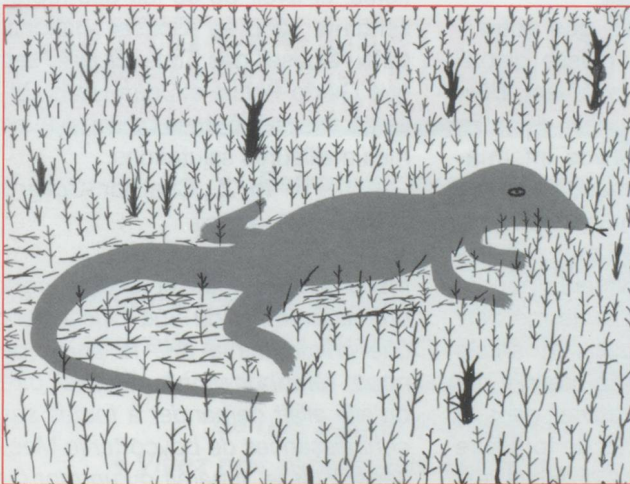
" Le monde sauvage
de Robert Hainard "



Gravures et sculptures

BIBLIOTHÈQUE MUNICIPALE

L'Olympique, avenue du Père Tasse,
38410 Chamrousse.
Jusqu'au 16 mars 2001
Le lundi de 15 h à 18 h,
mercredi et vendredi de 10 h à 12 h
et de 15 h à 18 h.



Artistes écossais contemporains

**MUSÉE CANTONAL
DES BEAUX-ARTS**

Palais de Rumine,
Place de la Riponne 6,
CH-1014 Lausanne
Jusqu'au
1^{er} avril 2001
Mardi et mercredi
de 11 h à 18 h,
jeudi de 11 h à 20 h,
vendredi à dimanche
de 11 h à 17 h.

MARTIGNY

" Abyssinie " -
Entre ciel et terre,
la route

d'Arthur Rimbaud

Photographies
de Benoît Lange

**MANOIR DE LA VILLE
DE MARTIGNY**

1 place du Manoir, CH-1920
Martigny.

Jusqu'au 25 février 2001
Tous les jours sauf lundi
de 14 h à 18 h.

