

**Zeitschrift:** Suisse magazine = Swiss magazine  
**Herausgeber:** Suisse magazine  
**Band:** - (2005)  
**Heft:** 193-194

**Rubrik:** Calendrier

### **Nutzungsbedingungen**

Die ETH-Bibliothek ist die Anbieterin der digitalisierten Zeitschriften. Sie besitzt keine Urheberrechte an den Zeitschriften und ist nicht verantwortlich für deren Inhalte. Die Rechte liegen in der Regel bei den Herausgebern beziehungsweise den externen Rechteinhabern. [Siehe Rechtliche Hinweise.](#)

### **Conditions d'utilisation**

L'ETH Library est le fournisseur des revues numérisées. Elle ne détient aucun droit d'auteur sur les revues et n'est pas responsable de leur contenu. En règle générale, les droits sont détenus par les éditeurs ou les détenteurs de droits externes. [Voir Informations légales.](#)

### **Terms of use**

The ETH Library is the provider of the digitised journals. It does not own any copyrights to the journals and is not responsible for their content. The rights usually lie with the publishers or the external rights holders. [See Legal notice.](#)

**Download PDF:** 29.01.2025

**ETH-Bibliothek Zürich, E-Periodica, <https://www.e-periodica.ch>**

# Calendrier

## BERNE

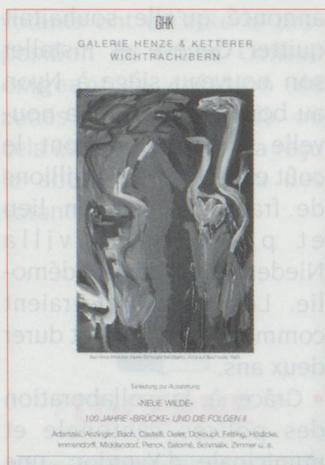
« Neue Wilde - 100 Jahre  
« Brücke » und die  
Folgen II »

Katharina Büche :  
« Früher Vogel »  
Eduard Bargheer und  
Max Pfeiffer Watenphul :  
« Maler des Südens - 100  
Jahre Villa Romana  
Florenz »

Galerie Henze & Ketterer  
Kirchstrasse 26,  
CH-3114 Wichtrach/Berne.

**Jusqu'au 12 novembre 2005**

Du mardi au vendredi  
de 10 h à 13 h et de 14 h à 18 h,  
samedi de 10 h à 16 h.



## ZÜRICH

Musterspiele -  
Ornamentale  
Gestaltungsansätze  
Museum für Gestaltung  
Förllibuckstrasse 62,  
CH-8005 Zurich.

**À partir du 6 juillet 2004**

Du mardi au vendredi  
de 13 h à 17 h.

« Schweizer Möbel im Bild »  
Museum für Gestaltung  
Förllibuckstrasse 62,  
CH-8005 Zurich.

**Jusqu'au 31 décembre 2005**

Du mardi au samedi  
de 13 h à 17 h.

« Trickraum »

Museum für Gestaltung  
Ausstellungsstrasse 60,  
CH-8005 Zurich.

**Jusqu'au 13 novembre 2005**

Du mardi au jeudi  
de 10 h à 20 h,  
du vendredi au dimanche  
de 10 h à 17 h.

## MARTIGNY

La peinture française du  
Musée Pouchkine de  
Moscou

Fondation Gianadda  
CH-1920 Martigny.

**Jusqu'au 13 novembre 2005**

Tous les jours de 9 h à 19 h.

## LAUSANNE

« Esprit, es-tu là ? »

Fondation Claude Verdan,  
Musée de la main  
Rue du Bugnon 21,  
CH-1005 Lausanne.

**Jusqu'au 23 octobre 2005**

Du mardi au vendredi  
de 12 h à 18 h, samedi et  
dimanche de 11 h à 18 h.

## SAINT-GALL

« Idyllisch - Von der  
Romantik bis zur  
Gegenwart »

Kunstmuseum  
Museumstrasse 32,  
CH-9000 Saint-Gall.

**Jusqu'au 6 novembre 2005**

Du mardi au vendredi de 10 h  
à 12 h et de 14 h à 17 h (mer-  
credi jusqu'à 20 h), samedi et  
dimanche de 10 h à 17 h.

Fabrice Gygi  
Kunstverein

Museumstrasse 32,  
CH-9000 Saint-Gall.

**Jusqu'au 13 novembre 2005**

Du mardi au vendredi  
de 10 h à 12 h et de 14 h à 17 h  
(mercredi jusqu'à 20 h),  
samedi et dimanche  
de 10 h à 17 h.

« Liebeserklärung ans  
Leben - Junges Schaffen  
im Alter »

Museum im Lagerhaus  
Davidstrasse 44,  
CH-9000 Saint-Gall.

**Jusqu'au 6 novembre 2005**

Du mardi au dimanche  
de 14 h à 17 h.

## GENÈVE

« Icônes grecques et russes  
- Collection du Musée d'art  
et d'histoire »

Musée d'art et d'histoire  
Rue Charles-Galland 2,  
CH-1206 Genève.

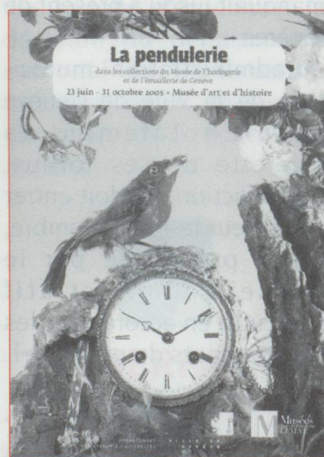
**Exposition permanente**

Du mardi au dimanche  
de 10 h à 17 h.

La pendulerie dans les  
collections du Musée de  
l'horlogerie et de l'émaillerie  
Musée d'art et d'histoire  
2, rue Charles Galland,  
CH-1206 Genève.

**Jusqu'au 31 octobre 2005**

Du mardi au dimanche  
de 10 h à 17 h.



« Les feux de la déesse -  
Mythes et rituels du  
Kerala »

Musée d'ethnographie -  
Annexe de Conches  
Chemin Calandrini 7,  
CH-1231 Genève.

**Jusqu'au 31 décembre 2005**

Du mardi au dimanche  
de 10 h à 17 h.



La faïence française à  
l'époque du Roi Soleil

Musée Ariana  
Avenue de la Paix 10,  
CH-1202 Genève.

**Jusqu'au 26 septembre 2005**

Tous les jours sauf mardi,  
de 10 h à 17 h.

Conversations après  
un enterrement

Pièce de Yasmina Reza  
mise en scène par  
Françoise Courvoisier.

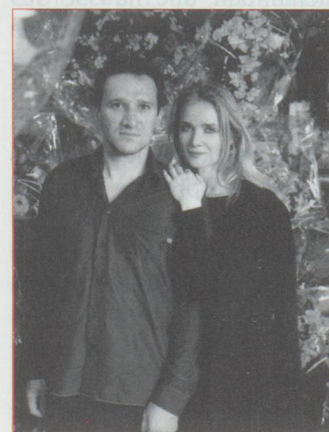
Avec les comédiens suisses  
Maurice Auffer, Sophie  
Lukasik, Christian Scheidt  
et Pascale Vachoux.

Théâtre Le Poche  
Rue du Cheval-Blanc 7,  
CH-1204 Genève.

Renseignements  
au 0041 22 310 42 21.

**Jusqu'au 9 octobre 2005**

Lundi, vendredi et samedi  
à 20 h 30, mercredi et jeudi  
à 19 h, dimanche à 17 h.

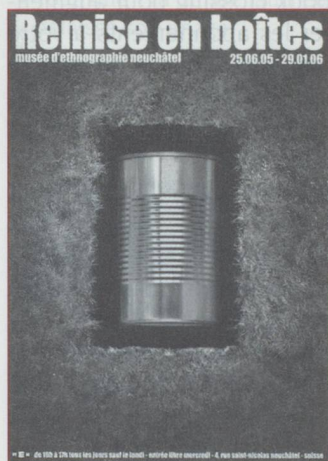


## SCHAFFHOUSE

« Ingmar Alge : Entfernung »  
 « Cuno Amiet :  
 neuerwerbungen im  
 Sammlungskontext »  
 Museum zu Allerheiligen  
 Baumgartenstrasse 6,  
 CH-8200 Schaffhouse.  
**Jusqu'au 6 novembre 2005**  
 Du mardi au dimanche  
 de 11 h à 17 h.

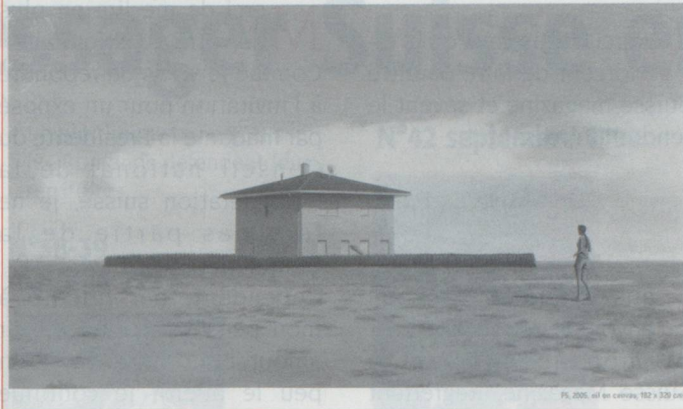
## NEUCHÂTEL

« Remise en boîtes »  
 Musée d'ethnographie  
 Rue Saint-Nicolas 4,  
 CH-2000 Neuchâtel.  
**Jusqu'au 29 janvier 2006**  
 Du mardi au dimanche  
 de 10 h à 17 h,  
 entrée libre le mercredi.



### Ingmar Alge – Entfernung

Museum zu Allerheiligen Schaffhausen/Kunstverein Schaffhausen, 4. September – 6. November 2005



## CONSTANCE

« Arcadie au Lac de  
 Constance - Les jardins  
 paysagistes européens du  
 début du XIX<sup>e</sup> siècle »  
 Château d'Arenenberg,  
 CH-8268 Salenstein (à une  
 dizaine de kilomètres de  
 Constance/Kreuzlingen).  
 Tél. 0041 71 663 32 60.

**Jusqu'au 16 octobre 2005**  
 Lundi de 13 h à 17 h, du mardi  
 au dimanche de 10 h à 17 h.

## SAINTE-CROIX

« Le temps des balades »  
 Exposition de cartes pos-  
 tales de la collection  
 Suzanne Gloor  
 Musée des Arts et Sciences  
 Avenue des Alpes 10,  
 CH-1450 Sainte-Croix.  
**Jusqu'au 30 septembre 2005**  
 Le dimanche de 14 h à 17 h  
 et sur demande au  
 0041 24 454 44 77.

## PARIS

« Signes quotidiens »  
 Design, graphisme, arts  
 visuels, mode, tatouages...  
 Centre culturel suisse  
 38 rue des Francs-  
 Bourgeois, 75003 Paris.  
 Tél. 01 42 71 44 50.  
**Jusqu'au 9 octobre 2005.**

## Service de renseignements de Suisse Magazine

• Vous êtes de nationalité suisse ou de double nationalité franco-suisse.

• Les règles auxquelles vous êtes soumis en matière de succession, de patrimoine, de banque, de couverture maladie... vous semblent complexes.

• Vous avez entendu que ces règles ont changé - notamment à cause des bilatérales Suisse-UE et du renforcement de la législation suisse.

• Vous avez essayé d'obtenir une réponse de la part de services officiels mais vous n'avez pas obtenu satisfaction.

• Vous avez un projet complexe (transfert de résidence, changement de statut, études en Suisse, travail en Suisse...) et ne savez pas par quel bout le prendre ni à qui vous adresser.

Nous recevons régulièrement ce genre de demandes et avons constitué une documentation et un réseau de professionnels qui nous permettent de vous répondre rapidement sur des questions simples ou de vous orienter vers une étude approfondie pour des questions complexes.

N'hésitez pas à nous interroger, bien entendu en toute confidentialité.

### Service de renseignements de Suisse Magazine :

**FSP SARL**  
 100, rue Édouard Vaillant  
 92300 Levallois-Perret

Devant l'afflux de demandes, nous vous remercions de préciser si possible un numéro de fax et/ou une adresse e-mail pour faciliter une réponse rapide.

## PETITES ANNONCES

Suisse Magazine offre un service intéressant, celui des Petites Annonces. En plus, si vous êtes abonné à Suisse Magazine, vous bénéficiez d'une réduction de 10 % sur les annonces de particuliers.

Nom/Prénom \_\_\_\_\_  
 Adresse \_\_\_\_\_  
 CP/Ville \_\_\_\_\_  
 Mon texte \_\_\_\_\_

T A R I F	
Annonce	18,30 €
En gras (+ 4,60 €)	_____ €
Domiciliation (+ 7,65 €)	_____ €
Lignes supplémentaires	_____ €
Remise aux abonnés (-10%)	_____ €
Prix de votre annonce	_____ €

Au-delà, la ligne supplémentaire : 6 €

Règlement par chèque bancaire ou postal, libellé à l'ordre de : **Suisse Magazine**

à renvoyer à : **Suisse Magazine**  
 100, rue Édouard Vaillant - 92300 - Levallois-Perret