

Objektyp: **Advertising**

Zeitschrift: **Schweizer Kunst = Art suisse = Arte svizzera = Swiss art**

Band (Jahr): - **(1913)**

Heft 134

PDF erstellt am: **22.07.2024**

Nutzungsbedingungen

Die ETH-Bibliothek ist Anbieterin der digitalisierten Zeitschriften. Sie besitzt keine Urheberrechte an den Inhalten der Zeitschriften. Die Rechte liegen in der Regel bei den Herausgebern. Die auf der Plattform e-periodica veröffentlichten Dokumente stehen für nicht-kommerzielle Zwecke in Lehre und Forschung sowie für die private Nutzung frei zur Verfügung. Einzelne Dateien oder Ausdrucke aus diesem Angebot können zusammen mit diesen Nutzungsbedingungen und den korrekten Herkunftsbezeichnungen weitergegeben werden. Das Veröffentlichen von Bildern in Print- und Online-Publikationen ist nur mit vorheriger Genehmigung der Rechteinhaber erlaubt. Die systematische Speicherung von Teilen des elektronischen Angebots auf anderen Servern bedarf ebenfalls des schriftlichen Einverständnisses der Rechteinhaber.

Haftungsausschluss

Alle Angaben erfolgen ohne Gewähr für Vollständigkeit oder Richtigkeit. Es wird keine Haftung übernommen für Schäden durch die Verwendung von Informationen aus diesem Online-Angebot oder durch das Fehlen von Informationen. Dies gilt auch für Inhalte Dritter, die über dieses Angebot zugänglich sind.

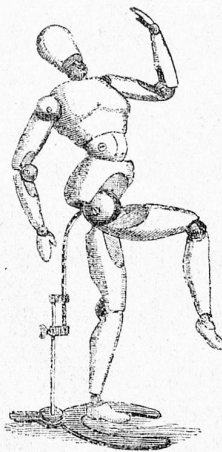
SCHOLL'S Künstler-Magazin

Poststr. 3 Zürich Poststr. 3

Infolge günstiger Abschlüsse mit unseren
Fabrikanten liefern wir künftighin unsere

Patent-
Keilrahmenterteile
pro laufenden **50 Cts.**
Meter zu . . .

in bester Qualität ab unserm Lager. — Grosse Keilrahmen
werden in kürzester Zeit angefertigt und billigst berechnet.
Verlangen Sie bitte unsere neue Liste über fertige Keil-
rahmen, ebenso unsere Malleinwand-Muster.



Unser neuer
**Mal-Utensilien-
Katalog**

ist soeben erschienen
und enthält

viele Neuheiten

Wir versenden denselben
gratis und franko

Gebr. Scholl, Zürich
Poststrasse 3



D. R. W. Z.

WEIMARFARBE

hergestellt unter ständiger Aufsicht
der Grossherzoglich Sachs. Hoch-
schule für bildende Kunst, Weimar

Weimar-Farbe G. m. b. H. Weimar

Preislisten und Broschüren kostenlos

Zu beziehen in der Schweiz durch:
Schumacher, Schmidt & Co., Luzern
A. Neupert, Zürich I, Usteristr. 10



Erstes Spezial-Geschäft für
Mal-Utensilien

Haupt-Niederlage der
Behrendt-Farbe

Spezialkatalog mit Gutachten be-
deutender Künstler stehen Inter-
essenten kostenlos zur Verfügung

A. NEUPERT

Löwen- **ZÜRICH I** Usteri-
platz 10 strasse

BEHRENDT-FARBE



HARZ-ÖLFARBE

MIT
AETHERISCHEN HARZÖLEN

FRITZ BEHRENDT.

KUNSTMALER
GRAFRATH BEI MÜNCHEN

Permanente Gemälde-Ausstellung