

Zeitschrift: Schweizer Kunst = Art suisse = Arte svizzera = Swiss art
Herausgeber: Visarte Schweiz
Band: - (1913)
Heft: 136

Rubrik: Expositions

Nutzungsbedingungen

Die ETH-Bibliothek ist die Anbieterin der digitalisierten Zeitschriften. Sie besitzt keine Urheberrechte an den Zeitschriften und ist nicht verantwortlich für deren Inhalte. Die Rechte liegen in der Regel bei den Herausgebern beziehungsweise den externen Rechteinhabern. [Siehe Rechtliche Hinweise.](#)

Conditions d'utilisation

L'ETH Library est le fournisseur des revues numérisées. Elle ne détient aucun droit d'auteur sur les revues et n'est pas responsable de leur contenu. En règle générale, les droits sont détenus par les éditeurs ou les détenteurs de droits externes. [Voir Informations légales.](#)

Terms of use

The ETH Library is the provider of the digitised journals. It does not own any copyrights to the journals and is not responsible for their content. The rights usually lie with the publishers or the external rights holders. [See Legal notice.](#)

Download PDF: 30.01.2025

ETH-Bibliothek Zürich, E-Periodica, <https://www.e-periodica.ch>

La Société se réserve le droit de calculer cette provision sur le prix indiqué au catalogue dans le cas où l'artiste aurait fait plus tard une réduction.

Une augmentation du prix indiqué n'est pas admissible.

Si un exposant demande pendant le cours de l'exposition qu'une œuvre préalablement indiquée pour la vente soit déclarée non-vendable, celui-ci devra payer à la Société la provision de vente sus-indiquée.

Pour les œuvres vendues grevées d'un droit de douane, celui-ci devra être payé par l'acquéreur.



Expositions.



Du 16 juillet au 10 août, le « Turnus Suisse » se trouve au Kunsthaus à Zurich (environ 400 œuvres de 250 artistes).

Dans la seconde moitié d'août, celui-ci sera remplacé par l'exposition d'une *grande collection particulière* de Zurich, riche en œuvres de peintres suisses modernes.

En septembre suivra une exposition d'artistes de la Suisse occidentale (Genève, Valais, Fribourg).



SCHÖLL'S Künstler-Magazin

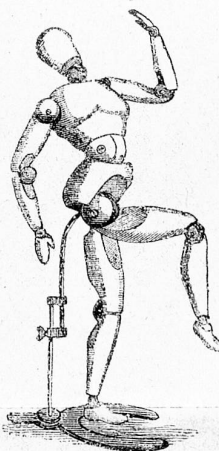
Poststr. 3 Zürich Poststr. 3

Infolge günstiger Abschlüsse mit unseren Fabrikanten liefern wir künftighin unsere

Patent-

Keilrahmenterteile
pro laufenden **50 Cts.**
Meter zu . . .

in bester Qualität ab unserm Lager. — Grosse Keilrahmen werden in kürzester Zeit angefertigt und billigst berechnet. Verlangen Sie bitte unsere neue Liste über fertige Keilrahmen, ebenso unsere Malleinwand-Muster.



Unser neuer Mal-Utensilien- Katalog

ist soeben erschienen
und enthält

viele Neuheiten

Wir versenden denselben
gratis und franko

Gebr. Scholl, Zürich
Poststrasse 3



Erstes Spezial-Geschäft für Mal-Utensilien

Haupt-Niederlage der
Behrendt-Farbe

Spezialkatalog mit Gutachten bedeutender Künstler stehen Interessenten kostenlos zur Verfügung

A. NEUPERT

Löwenplatz 10 **ZÜRICH I** Usterstrasse

BEHRENDT-FARBE



HARZ-ÖLFARBE

MIT
AETHERISCHEN HARZÖLEN
FRITZ BEHRENDT.
KUNSTMALER
GRAFATH BEI MÜNCHEN

Permanente Gemälde-Ausstellung