

# Concours

Objektyp: **Group**

Zeitschrift: **Schweizer Kunst = Art suisse = Arte svizzera = Swiss art**

Band (Jahr): - **(1913)**

Heft 139

PDF erstellt am: **22.07.2024**

## **Nutzungsbedingungen**

Die ETH-Bibliothek ist Anbieterin der digitalisierten Zeitschriften. Sie besitzt keine Urheberrechte an den Inhalten der Zeitschriften. Die Rechte liegen in der Regel bei den Herausgebern.

Die auf der Plattform e-periodica veröffentlichten Dokumente stehen für nicht-kommerzielle Zwecke in Lehre und Forschung sowie für die private Nutzung frei zur Verfügung. Einzelne Dateien oder Ausdrucke aus diesem Angebot können zusammen mit diesen Nutzungsbedingungen und den korrekten Herkunftsbezeichnungen weitergegeben werden.

Das Veröffentlichen von Bildern in Print- und Online-Publikationen ist nur mit vorheriger Genehmigung der Rechteinhaber erlaubt. Die systematische Speicherung von Teilen des elektronischen Angebots auf anderen Servern bedarf ebenfalls des schriftlichen Einverständnisses der Rechteinhaber.

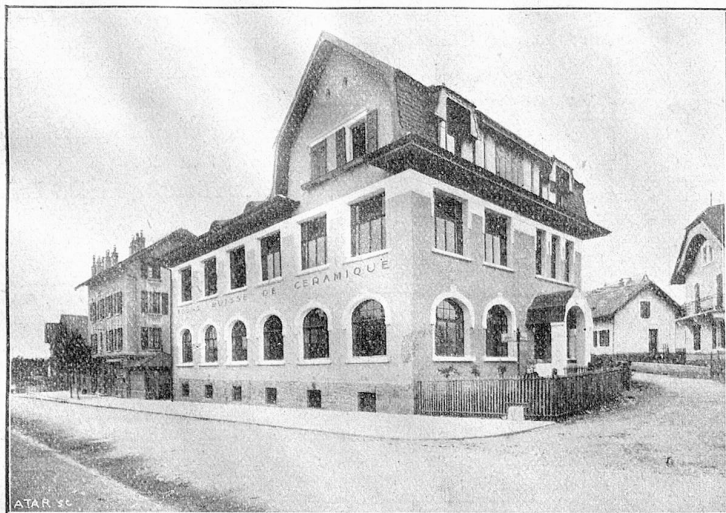
## **Haftungsausschluss**

Alle Angaben erfolgen ohne Gewähr für Vollständigkeit oder Richtigkeit. Es wird keine Haftung übernommen für Schäden durch die Verwendung von Informationen aus diesem Online-Angebot oder durch das Fehlen von Informationen. Dies gilt auch für Inhalte Dritter, die über dieses Angebot zugänglich sind.

## L'École suisse de céramique.



Dans l'histoire des Arts la céramique a toujours joué un rôle si considérable et si prépondérant que je ne crois pas inutile de signaler ici l'école suisse de céramique à Renens près de Lau-



Vue de l'École de céramique.

sanne. Je la signale surtout, parce que la céramique peut offrir à certains artistes une carrière pour l'apprentissage de laquelle il n'est plus besoin de s'expatrier depuis que nous possédons une école spéciale et professionnelle organisée avec les derniers perfectionnements de la science. L'ouvrier d'art qui aura suivi la filière des quatre ans que comporte son enseignement sera formé de façon à créer des œuvres en pleine connaissance de sa technique; car c'est là un des points faibles de notre art appliqué moderne: l'artiste trop souvent ne connaît que les premiers balbutiements de son métier et ses œuvres restent stériles, tandis que le technicien, de son côté, exécute d'une façon irréprochable des copies sans émotion et sans art.

Il est certainement peu de métiers d'art plus séduisants que celui du potier. Il tient à la fois de la sculpture, de la peinture et de l'alchimie. Il se sert de la glaise docile, de tons et d'émaux d'une variété infinie et rutilante et ses œuvres passent par la fournaise qui les cristallise pour l'éternité! Il y a là de quoi tenter bien des âmes d'artistes et il est à souhaiter que cet art qui est tombé si bas chez nous depuis le commencement du XIX<sup>e</sup> siècle comme tant d'autres branches de l'art décoratif se relève de ses cendres et retrouve à nouveau des maîtres comme ceux qui nous ont valu nos beaux poëles de faïence du XVII<sup>e</sup> et XVIII<sup>e</sup> siècles, nos belles poteries de Langnau, de Heimberg, et d'ailleurs, nos belles porcelaines de Nyon et de Zürich!

(A suivre.)



## Concours.



La Section de Neuchâtel ouvre parmi ses membres actifs un concours pour l'affiche de son exposition du printemps 1914.

1 m. X 0,70, 3 tons (y compris le noir). Les projets devront parvenir au secrétaire de la Section jusqu'au 15 février 1914.

## Expositions.

Gustave Jeanneret et Paul Bouvier.

Exposition aux Salles Léopold Robert à Neuchâtel, du 22 octobre au 16 novembre. Entrée libre.



Edmond Bille.

Exposition de Peintures, Dessins et Gravures sur bois, au Musée Rath à Genève, du 20 novembre au 14 décembre.



Salon fédéral 1914 (Exp. Nationale Suisse) à Berne, du 15 mai — 15 novembre.

Annonces jusqu'au 25 février 1914.

Envois du 1<sup>er</sup> au 20 avril 1914.

(Communiqué par le Dép<sup>t</sup> féd. de l'Intérieur.)



Section suisse d'art graphique à l'Exposition internationale des arts du livre et des arts graphiques à Leipzig, 1914 du 1<sup>er</sup> mai au 31 octobre.

Annonces jusqu'au 10 janvier 1914.

Envois du 15 au 25 janvier 1914.

(Communiqué par le Dép<sup>t</sup> fédéral de l'Intérieur.)



D. R. W. Z.

# WEIMARFARBE

hergestellt unter ständiger Aufsicht  
der Grossherzoglich Sachs. Hoch-  
schule für bildende Kunst, Weimar

**Weimar-Farbe G. m. b. H. Weimar**

Preislisten und Broschüren kostenlos

Zu beziehen in der Schweiz durch:  
Schumacher, Schmidt & Co., Luzern  
A. Neupert, Zürich I, Usterstr. 10