

Kunsthhaus Zürich - Musée des Beaux-Arts : Zürcher Kunstgesellschaft

Autor(en): [s.n.]

Objektyp: **Article**

Zeitschrift: **Schweizer Kunst = Art suisse = Arte svizzera = Swiss art**

Band (Jahr): - **(1958)**

Heft 4

PDF erstellt am: **22.07.2024**

Persistenter Link: <https://doi.org/10.5169/seals-626235>

Nutzungsbedingungen

Die ETH-Bibliothek ist Anbieterin der digitalisierten Zeitschriften. Sie besitzt keine Urheberrechte an den Inhalten der Zeitschriften. Die Rechte liegen in der Regel bei den Herausgebern.

Die auf der Plattform e-periodica veröffentlichten Dokumente stehen für nicht-kommerzielle Zwecke in Lehre und Forschung sowie für die private Nutzung frei zur Verfügung. Einzelne Dateien oder Ausdrucke aus diesem Angebot können zusammen mit diesen Nutzungsbedingungen und den korrekten Herkunftsbezeichnungen weitergegeben werden.

Das Veröffentlichen von Bildern in Print- und Online-Publikationen ist nur mit vorheriger Genehmigung der Rechteinhaber erlaubt. Die systematische Speicherung von Teilen des elektronischen Angebots auf anderen Servern bedarf ebenfalls des schriftlichen Einverständnisses der Rechteinhaber.

Haftungsausschluss

Alle Angaben erfolgen ohne Gewähr für Vollständigkeit oder Richtigkeit. Es wird keine Haftung übernommen für Schäden durch die Verwendung von Informationen aus diesem Online-Angebot oder durch das Fehlen von Informationen. Dies gilt auch für Inhalte Dritter, die über dieses Angebot zugänglich sind.

Lehrers von Ferdinand Hodler – und Hodler selbst hat auf die erste Schaffenszeit des Malers einen entscheidenden Einfluß ausgeübt. Im bernischen Kunstmuseum findet man Großformate wie «Der Pflüger» und «Mittagsmahl des Steinbrechers», in denen Arbeiter-, Handwerker- und Bauerngestalten in monumentalem Sinn und strenger, kraftvoller Linien Sprache erfaßt sind. In den späteren Schaffenszeiten traten dann vor allem die bernische Landschaft und die Darstellungen bäuerlicher Arbeit auf Wiese und Acker in den Vordergrund, und zwar in einer malerisch viel reicheren und blühenderen Nüancierung. Eduard Boß wurde vor allem zum Maler des Aaretals mit dem abschließenden Gebirgskranz und zum Schilderer der sonnigen Stimmungen mit saftigem Grün und weichen Tönungen des Himmels. Dazu kamen auch bernische Stadtbilder, Porträte und delikate durchgemalte Stilleben: im ganzen eine fein angelegte Kunst von eindeutig realistischer Art, als deren namhaften Vertreter man Eduard Boß in lebendiger und dankbarer Erinnerung behält.»
Roman Tschabold

GEBURTSTAGE - ANNIVERSAIRES

5 juin: Buchet Gustave, peintre, Lausanne, 70 ans,
 5. Juni: Schuhmacher Alfred, Maler, Zürich, 70 Jahre,
 5 juin: Aeby Theo, sculpteur, Fribourg, 75 ans,
 15 juin: Georg Henry, peintre, Jussy GE, 70 ans,
 16. Juni: Alder Hans, Maler, Obstalden GL, 75 Jahre.

Allen gratulieren wir herzlichst – A tous nos vives félicitations!

AUSSTELLUNGEN - EXPOSITIONS

ARBON, *Landenbergsaal*: Alois Carigiet; 4. Mai bis 1. Juni.
 BASEL, *Kunstmuseum*: Zeichnungen von Johann Heinrich Füssli, 1741–1825; 27. April bis 1. Juni.
Kunsthalle: Jackson Pollock / Amerikanische Malerei der letzten zehn Jahre; bis 26. Mai.
 BERN, *Galerie Verena Müller*: Trudy Schlatter / Max Herzog; 26. April bis 23. Mai.
 Niklaus Stöcklin; 31. Mai bis 29. Juni.
Galerie 33: Ernst Faesi; 2. bis 22. Mai.
Galerie Spitteler: Marg. Osswald-Toppi; 14. Mai bis 4. Juni.
 FRIBOURG, *Université*: Muriel Blancpain / Raymond Meuwly; du 19 avril au 11 mai.
 GENEVE, *Galerie Motte*, 5, *Passage des Livres*: Calmettes au 11 mai. Mac Avoy; du 13 au 31 mai.
 LAUSANNE, *Galerie Potterat*: Ava de Lisle; du 2 au 22 mai.
Galerie des Nouveaux Grands Magasins S. A.: Oeuvres d'art religieux; du 24 mai au 11 juin.
 Paul Pouchol; du 16 au 30 juin.
 LUZERN, *Kunstmuseum*: Max Hunziker; 4. Mai bis 8. Juni.
 LUGANO, *Lyceum de la Suisse Italienne*: Jean Latour; jusqu'au 3 mai.
 RORSCHACH, *Heimatmuseum*: Kurt Metzler; bis 18. Mai.
 RHEINFELDEN, *Kurbrunnen*: François Gos, Louis Schwaiger, Benjamin Vautier, Henri König; bis 15. Mai.
 Walter Huser, Fred Müller; 18. Mai bis 3. Juli.
 SCHAFFHAUSEN, *Allerheiligen*: Robert Wehrlin; bis 1. Juni.
 ZÜRICH, *Helmhaus*: Junge Zürcher Künstler; bis 1. Juni.
Galerie Orell Füssli: Heini Waser; 3. bis 31. Mai.
Galerie Palette: de Caso, Coppet, Flito, Fink, Gauthier, König, Levée, Staritsky; bis 6. Mai.

Kunsthau Zürich – Musée des Beaux-Arts Zürcher Kunstgesellschaft

Wegen Renovation und Neu-Einrichtung bleibt das Kunsthaus ab Donnerstag, den 17. April, bis zur Einweihung des Neubaus geschlossen.

Die offizielle Einweihungsfeier des Neubaus für Behörden und geladene in- und ausländische Gäste findet, als Eröffnung der Zürcher Juni-Festwochen, Samstag, den 7. Juni, statt.

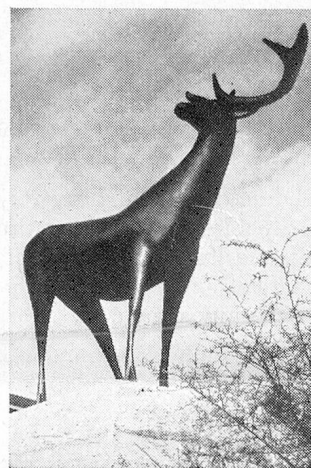
Für Sonntag, den 8. Juni, vormittags, ist die Eröffnungsfeier für die Mitglieder der Zürcher Kunstgesellschaft vorgesehen. Diese haben dann Gelegenheit, die Ausstellung der Sammlung Bührle im Neubau und die Neueinrichtung unserer Sammlung im Altbau anzusehen.

Ab Montag, den 9. Juni, wird das Kunsthaus allgemein zugänglich sein und zwar ausnahmsweise auch schon am Vormittag von 10 Uhr an.

BRONZART S. A.

Fusion d'art à cire perdue de n'importe quelle grandeur.
 Prix très intéressants.

MENDRISIO
 via Carlo Pasta
 Tél. (091) 4 40 14



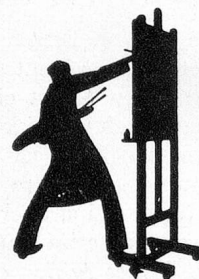
Fonderie d'Art C. REUSSNER S. A. FLEURIER

Téléphone (039) 9 10 81

Fontes très soignées au sable
 Médailles, ornements,
 statuettes et bijoux

Aquarellblocks
 GREEN SUPERBUS CANSON
 Feine Künstler-Farben für Aquarell- und
 Oelmaleri, Atelier- und Feldstaffeleien
 Modellierständer, Plastilin «Giudice»

aus dem Fachgeschäft
COURVOISIER SOHN
 BASEL, Hutgasse 19, beim Marktplatz



Verantwortlich für die Redaktion: Redaktor Karl Peterli, Wil (St. Gallen),
 Telephone (073) 6 05 37 – Redaktionskomitee: Guido Fischer, Aarau; Ch. Iselin,
 Riehen; Léon Perrin, La Chaux-de-Fonds – Administration: P. Käser, Zentral-
 sekretär, Hirschengraben 8, Bern, Telephone (031) 3 28 82 – Postcheckkonto
 «Unterstützungskasse für schweizerische bildende Künstler» Zürich VIII 4597
 Druck und Annoncenverwaltung:

Buchdruckerei Aargauer Tagblatt AG., Aarau – Telephone (064) 2 63 34