

Zeitschrift: Schweizer Kunst = Art suisse = Arte svizzera = Swiss art
Herausgeber: Visarte Schweiz
Band: - (1977)
Heft: 8

Rubrik: Nouvelles œuvres d'art dans l'espace public = Neu im öffentlichen Raum

Nutzungsbedingungen

Die ETH-Bibliothek ist die Anbieterin der digitalisierten Zeitschriften. Sie besitzt keine Urheberrechte an den Zeitschriften und ist nicht verantwortlich für deren Inhalte. Die Rechte liegen in der Regel bei den Herausgebern beziehungsweise den externen Rechteinhabern. [Siehe Rechtliche Hinweise.](#)

Conditions d'utilisation

L'ETH Library est le fournisseur des revues numérisées. Elle ne détient aucun droit d'auteur sur les revues et n'est pas responsable de leur contenu. En règle générale, les droits sont détenus par les éditeurs ou les détenteurs de droits externes. [Voir Informations légales.](#)

Terms of use

The ETH Library is the provider of the digitised journals. It does not own any copyrights to the journals and is not responsible for their content. The rights usually lie with the publishers or the external rights holders. [See Legal notice.](#)

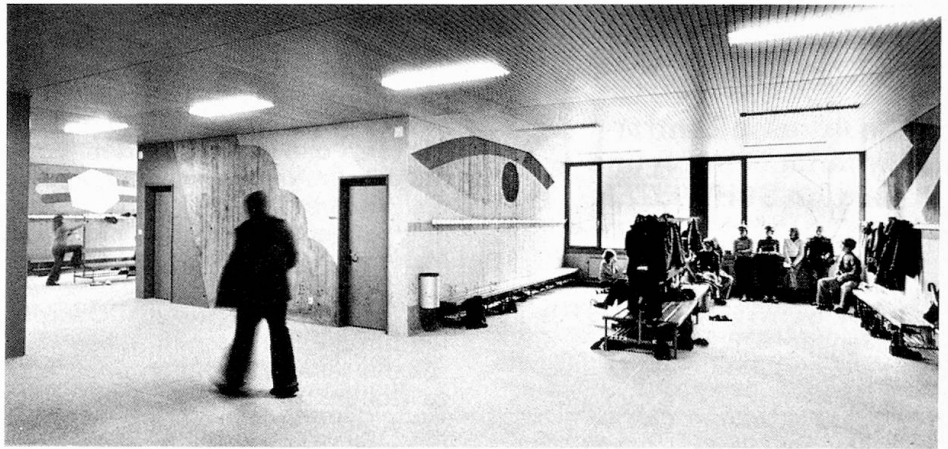
Download PDF: 30.01.2025

ETH-Bibliothek Zürich, E-Periodica, <https://www.e-periodica.ch>

Nouvelles œuvres d'art dans l'espace public

Neu im öffentlichen Raum

1+2 Roman Candio (Sulthurn)
Deckenmalerei Pausenhalle Schulhaus Brühl, Mümliswil, 17x25 m. Acryl auf Beton.
Farbige Gestaltung der Wände in der Eingangshalle mit den Garderobenischen. Acryl auf Beton. Direktauftrag der Gemeinde Mümliswil. Architekt: Heini Niggli, Balsthal.



3 Simone Hopfenwieser (Baden)
Wandmalerei für die Schul- und Sportanlage Kleine Kreuzzelg in Mellingen/AG. Dispersion ca. 6x10 m. Architekt: H. U. Fuhrmann, Baden. Foto: Ellis, Baden.

4+5 Bodo Stauffer, (Balsthal)
Drei Steingruppen aus verschiedenem Gestein, verteilt im Pausenareal des neuen Schulhauses in Mümliswil/SO. Integrierte Zeichen, Spiele, Geheimschriften. Entstanden in Zusammenarbeit mit Schülern. Direktauftrag der Gemeinde Mümliswil. Architekt: Heini Niggli, Balsthal.

