

**Zeitschrift:** The Swiss observer : the journal of the Federation of Swiss Societies in the UK

**Herausgeber:** Federation of Swiss Societies in the United Kingdom

**Band:** - (1939)

**Heft:** 936

**Rubrik:** Schweizerkirche

### **Nutzungsbedingungen**

Die ETH-Bibliothek ist die Anbieterin der digitalisierten Zeitschriften. Sie besitzt keine Urheberrechte an den Zeitschriften und ist nicht verantwortlich für deren Inhalte. Die Rechte liegen in der Regel bei den Herausgebern beziehungsweise den externen Rechteinhabern. [Siehe Rechtliche Hinweise.](#)

### **Conditions d'utilisation**

L'ETH Library est le fournisseur des revues numérisées. Elle ne détient aucun droit d'auteur sur les revues et n'est pas responsable de leur contenu. En règle générale, les droits sont détenus par les éditeurs ou les détenteurs de droits externes. [Voir Informations légales.](#)

### **Terms of use**

The ETH Library is the provider of the digitised journals. It does not own any copyrights to the journals and is not responsible for their content. The rights usually lie with the publishers or the external rights holders. [See Legal notice.](#)

**Download PDF:** 18.03.2025

**ETH-Bibliothek Zürich, E-Periodica, <https://www.e-periodica.ch>**

fait parler de lui, durant vingt-cinq ans. Il partagea toutes les erreurs centralisatrices de la génération qui avait précédé la sienne. Durant la dernière guerre, il déclencha une redoutable offensive contre le fédéralisme, avec sa fameuse motion sur l'éducation nationale, dont la conséquence eût été de soustraire l'instruction civique aux cantons. On put se croire revenu à l'époque du "bailli scolaire," autre invention funeste qui fit du bruit en 1882. Rappelons en passant que la candidature de M. Wettstein au Conseil fédéral fut opposée, en 1929, à celle de M. Meyer, qui triompha. M. Wettstein était le candidat radical officiel, mais l'Assemblée préféra un autre nom, comme elle l'avait fait, dix ans auparavant, en élisant M. Chuard plutôt que M. Maillefer.

Deux conseillers aux Etats ont fait leur entrée au Parlement en 1917: M. Schöpfer, de Soleure, qui se retire aussi cette année, et M. Antonio Riva, du Tessin. Tous les autres membres de cette assemblée ont moins de vingt ans de fonctions.

Enfin, il convient de relever que tous les députés de la diète ne sont pas soumis à la réélection le 29 octobre. Quatre cantons — Berne, Fribourg, Saint-Gall et Neuchâtel — ont maintenu l'usage ancien de l'élection des conseillers aux Etats par le Grand Conseil. Ce printemps déjà, MM. Béguin et de Coulon à Neuchâtel, MM. de Weck et Piller à Fribourg, ont été réélus par le parlement cantonal. Dans d'autres cantons encore, c'est la landsgemeinde qui procède à cette élection.

Aux Etats, il n'y a pas de nouvelle législature, puisqu'il n'y a pas renouvellement intégral du Conseil. En décembre, le doyen d'âge ne présidera donc pas la première séance, mais on reconstituera simplement le bureau, comme les autres années.

(La Tribune de Genève.)

### LETTER BOX.

- P. G.** — Zurich. — No, we have not gone into liquidation but have sent you with the present issue the last four weeks' numbers which we hope will reach you safely.
- W. B.** — We note change of address and thank you for your appreciation that "though small the S.O. is the one you enjoy most."
- H. E.** — We thank you for your contribution published in another column. If all our readers shared your encouraging interest "your great sorrow about the reduced size" would soon disappear.

If you want a **SUIT to WEAR**

wear a

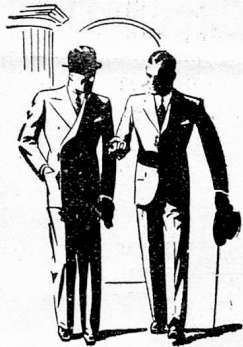
**PRITCHETT Suit**

Suits, Overcoats & Ladies  
Costumes from **3 Gns. to  
7 Gns.** and you get **VALUE**  
for every penny you pay.

Agent for **BURBERRY**  
Weatherproofs.

**W. PRITCHETT**

183 & 184, TOTTENHAM COURT ROAD, W.1.  
2 mins. from S.M.S. School. 'Phone: MUSEUM 0482.



### PERSONAL.

We regret to announce the death of Frau H. Stauffer, the wife of the late Mr. A. Stauffer, Managing Director of Banque Fédérale, S.A., which took place in Berne in her 73rd year after a long and courageously borne illness. The deceased was the mother of Mr. A. Stauffer of 11, Carlton Drive, S.W.15, to whom we wish to express our sincere condolences.

\* \* \*

Quietly and attended only by an intimate circle of relatives and friends, Mlle. Jacqueline Paravicini was married last Monday to M. Eric de Schulthess-Rechberg, first lieutenant in the Swiss Cavalry. The ceremony took place at Château d'Au on the lake of Zurich and was attended by the Swiss Minister who took a few days leave from his arduous duties at our Legation.

### FORTHCOMING EVENTS.

Tuesday, November 7th, at 5.30 p.m. — City Swiss Club — Monthly Meeting — at Pagani's, 48, Gt. Portland Street, W.1.

Third Saturday of month, at 1.30 p.m. — Nouvelle Société Helvétique — Monthly Meeting — at Swiss House, 34/35, Fitzroy Square, W.1.

### Divine Services.

**EGLISE SUISSE (1762).**

(Langue française).

79, Endell Street, Shaftesbury Avenue, W.C.2.  
(Near New Oxford Street.)

Dimanche 29 octobre 1939:

11h. Culte M. M. Pradervand.

11h. Ecole du dimanche.

5h. Culte au Foyer Suisse, 15 Bedford Way, W.C.1.  
(Ce culte remplace le culte du soir).

Pour tout ce qui concerne le ministère pastoral, prière de s'adresser à Monsieur le pasteur Marcel Pradervand, 65, Mount View Road, N.4. (Téléphone Mountview 5003). Heure de réception à l'église le mercredi de 11-12h.30.

### SCHWEIZERKIRCHE

(Deutschsprachige Gemeinde).

St. Anne's Church, 9, Gresham Street, E.C.2.  
(Near General Post Office, St. Paul's and Aldersgate  
Street Tube Stations (Central London and Metropolitan).

Sonntag, den 29. Oktober:

11 Uhr vormittags:

Gottesdienst: Pfarrer E. Bommeli.

Mittwochnachmittag: Zusammenkunft der Schweizertöchter bis  
7 Uhr 20. Sprechstunde von 5-6 Uhr. 15, Bedford Way.

Drink delicious "Ovaltine"  
at every meal - for Health!