

Zeitschrift: The Swiss observer : the journal of the Federation of Swiss Societies in the UK
Herausgeber: Federation of Swiss Societies in the United Kingdom
Band: - (1964)
Heft: 1450

Werbung

Nutzungsbedingungen

Die ETH-Bibliothek ist die Anbieterin der digitalisierten Zeitschriften. Sie besitzt keine Urheberrechte an den Zeitschriften und ist nicht verantwortlich für deren Inhalte. Die Rechte liegen in der Regel bei den Herausgebern beziehungsweise den externen Rechteinhabern. [Siehe Rechtliche Hinweise.](#)

Conditions d'utilisation

L'ETH Library est le fournisseur des revues numérisées. Elle ne détient aucun droit d'auteur sur les revues et n'est pas responsable de leur contenu. En règle générale, les droits sont détenus par les éditeurs ou les détenteurs de droits externes. [Voir Informations légales.](#)

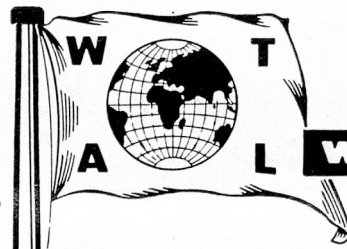
Terms of use

The ETH Library is the provider of the digitised journals. It does not own any copyrights to the journals and is not responsible for their content. The rights usually lie with the publishers or the external rights holders. [See Legal notice.](#)

Download PDF: 02.03.2025

ETH-Bibliothek Zürich, E-Periodica, <https://www.e-periodica.ch>

FOR *Your*
**WORLD
 TRANSPORT**
 (ANYTHING - ANYWHERE)



*Ask /
 first!*

WORLD TRANSPORT

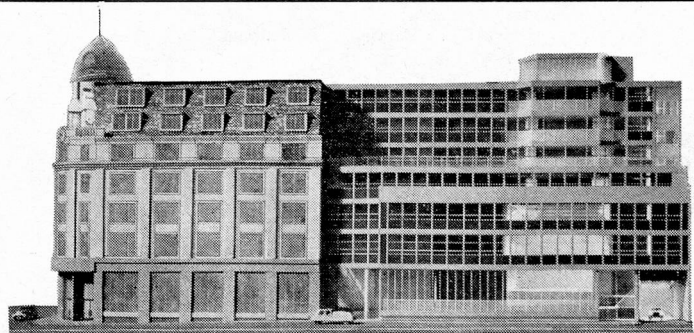
Tel: WATerloo 6996 · Telex: 28401 London

20/22 EMERSON STREET
 LONDON S.E.1.
 AIRPORT OFFICES:
 LONDON BIRMINGHAM SOUTHEND
 MANCHESTER YEADON GATWICK

AGENCY LIMITED

Specialized Regular Groupage Services
 GREAT BRITAIN - SWITZERLAND and ITALY
 and VICE VERSA

BRANCHES: BASLE · MANCHESTER · BRADFORD · HULL · SHEFFIELD · LIVERPOOL · LEICESTER · STOKE



SWISS BANK
 CORPORATION

(A company limited by shares incorporated in Switzerland)

OFFICES THROUGHOUT SWITZERLAND & IN NEW YORK
 AFFILIATES IN MONTREAL & CASABLANCA
 REPRESENTATIVES IN CENTRAL AND SOUTH AMERICA

SOCIÉTÉ DE BANQUE SUISSE
 SCHWEIZERISCHER BANKVEREIN
 SOCIETÀ DI BANCA SVIZZERA

Principal London Office
 99 GRESHAM STREET, LONDON E.C.2
 (During rebuilding: P.O. Box No. 114, 40 Coleman Street, London E.C.2)
 Telephone: Monarch 4000

West End Branch
 18 REGENT STREET, S.W.1
 (Savings Accounts — currently 2½% p.a. — available)
 Telephone: Whitehall 8083

A FULL SWISS BANKING SERVICE AT YOUR DISPOSAL IN LONDON