

Zeitschrift: SBB Revue = Revue CFF = Swiss federal railways
Band: 1 (1927)
Heft: 6

Werbung

Nutzungsbedingungen

Die ETH-Bibliothek ist die Anbieterin der digitalisierten Zeitschriften. Sie besitzt keine Urheberrechte an den Zeitschriften und ist nicht verantwortlich für deren Inhalte. Die Rechte liegen in der Regel bei den Herausgebern beziehungsweise den externen Rechteinhabern. [Siehe Rechtliche Hinweise.](#)

Conditions d'utilisation

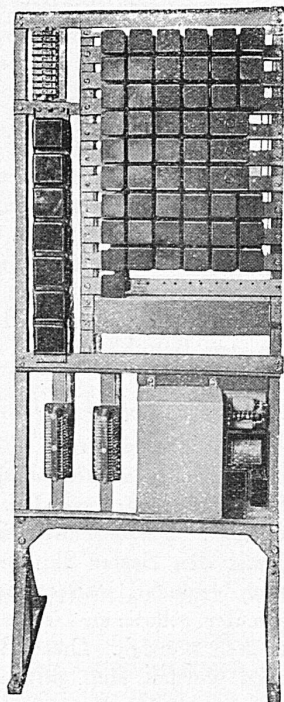
L'ETH Library est le fournisseur des revues numérisées. Elle ne détient aucun droit d'auteur sur les revues et n'est pas responsable de leur contenu. En règle générale, les droits sont détenus par les éditeurs ou les détenteurs de droits externes. [Voir Informations légales.](#)

Terms of use

The ETH Library is the provider of the digitised journals. It does not own any copyrights to the journals and is not responsible for their content. The rights usually lie with the publishers or the external rights holders. [See Legal notice.](#)

Download PDF: 07.10.2024

ETH-Bibliothek Zürich, E-Periodica, <https://www.e-periodica.ch>



Automatische Haus- Telephonanlagen

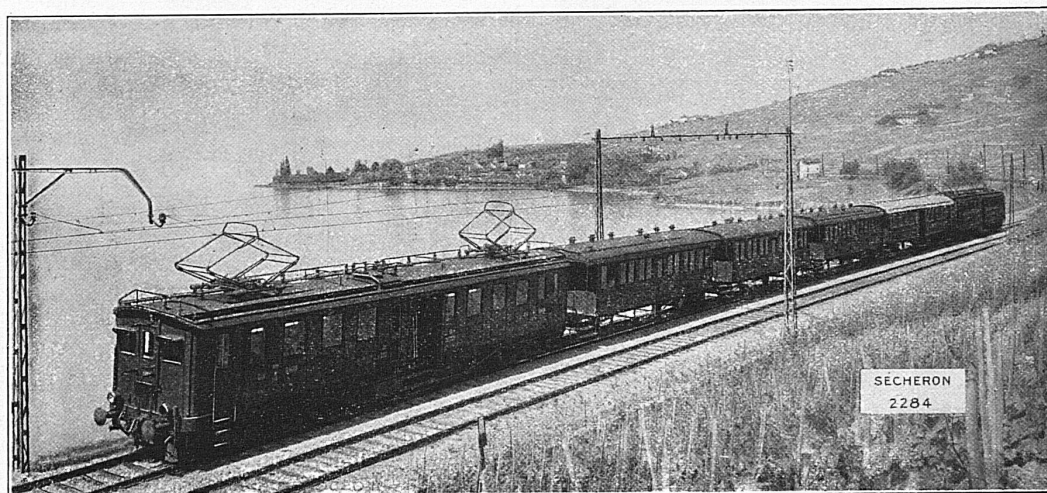
*nach unserem System sind sehr wirtschaftlich
im Betrieb, funktionieren absolut zuverlässig
und können mit automatischer Ruf-
signaleinrichtung kombiniert werden.*

VERLANGEN SIE PROSPEKT NR. 375

Kostenloser Ingenieurbesuch auf Wunsch

Hasler A.-G. Bern

SÉCHERON



Train navette avec 2 automotrices Ce 4/6 et wagon conducteur
Type „Sécheron“

Vitesse normale 50 km/h, vitesse maximum 85 km/h

S. A. DES ATELIERS DE SÉCHERON · GENÈVE