

Objektyp: **Advertising**

Zeitschrift: **SBB Revue = Revue CFF = Swiss federal railways**

Band (Jahr): **1 (1927)**

Heft 5

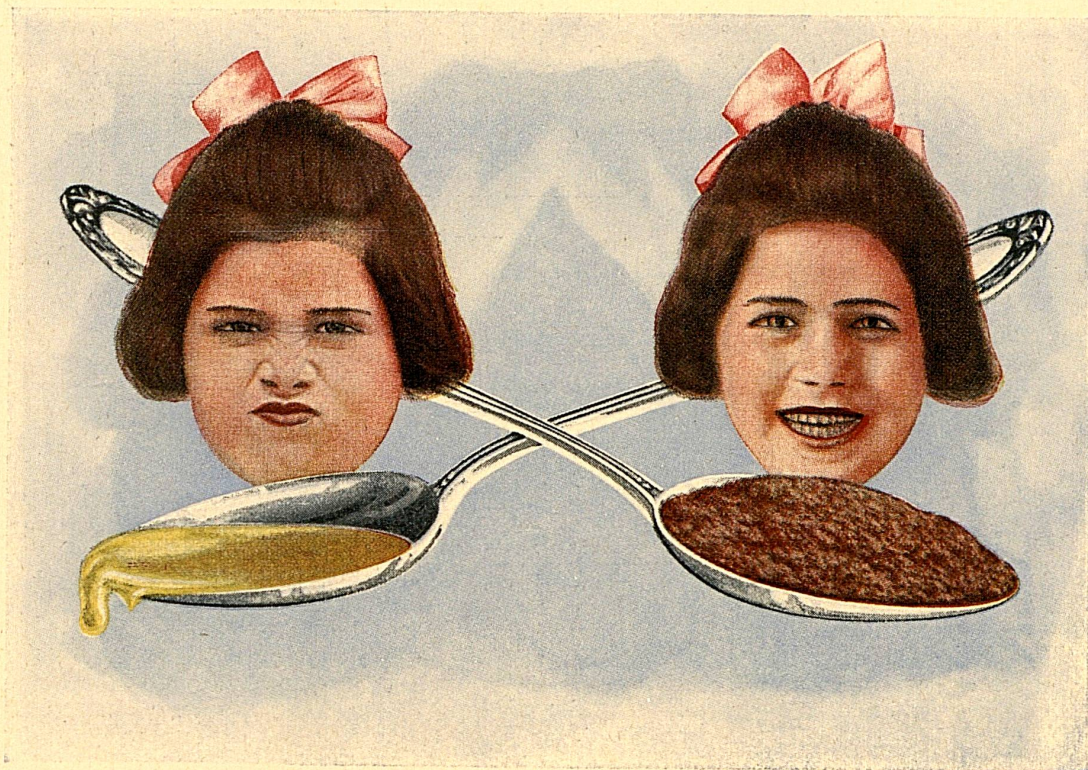
PDF erstellt am: **22.07.2024**

Nutzungsbedingungen

Die ETH-Bibliothek ist Anbieterin der digitalisierten Zeitschriften. Sie besitzt keine Urheberrechte an den Inhalten der Zeitschriften. Die Rechte liegen in der Regel bei den Herausgebern. Die auf der Plattform e-periodica veröffentlichten Dokumente stehen für nicht-kommerzielle Zwecke in Lehre und Forschung sowie für die private Nutzung frei zur Verfügung. Einzelne Dateien oder Ausdrucke aus diesem Angebot können zusammen mit diesen Nutzungsbedingungen und den korrekten Herkunftsbezeichnungen weitergegeben werden. Das Veröffentlichen von Bildern in Print- und Online-Publikationen ist nur mit vorheriger Genehmigung der Rechteinhaber erlaubt. Die systematische Speicherung von Teilen des elektronischen Angebots auf anderen Servern bedarf ebenfalls des schriftlichen Einverständnisses der Rechteinhaber.

Haftungsausschluss

Alle Angaben erfolgen ohne Gewähr für Vollständigkeit oder Richtigkeit. Es wird keine Haftung übernommen für Schäden durch die Verwendung von Informationen aus diesem Online-Angebot oder durch das Fehlen von Informationen. Dies gilt auch für Inhalte Dritter, die über dieses Angebot zugänglich sind.



Heilmittel oder Strafmittel?

Lebertran in seiner gewöhnlichen Form wird von den wenigsten Kindern als ein Heilmittel betrachtet. Für die meisten ist es eine Plage, eine Strafe, Tran einzunehmen. Die Kinder bemerken sehr wohl, dass wir Eltern ihnen zwar den Lebertran aufzwingen und ihnen sagen, er tue ihnen gut, uns selbst aber streng davor hüten, Lebertran einzunehmen.

Gelingt es, den Kindern Lebertran zu verabreichen, ohne dass sie allzusehr davor ekeln, so ist es gut. Bleibt aber der Widerwillen bestehen, so führt das nicht nur zu unangenehmen Szenen, sondern die Kur wird nicht intensiv genug durchgeführt oder früh-

zeitig abgebrochen. Auch wirkt ein Mittel, das so ungern verschluckt wird, nachteilig auf den Appetit und es wird schlecht verdaut.

Jemalt ist hergestellt aus dem bekannten Wander'schen Malzextrakt mit 30% desodoriertem und in feste Form übergeführten Lebertran und zeichnet sich daher durch Wohlgeschmack und leichte Verdaulichkeit aus. Weil Jemalt gern genommen und gut verdaut wird, so tritt auch seine kräftigende und blutreinigende Wirkung bei verhältnismässig kleinen Gaben deutlich hervor.

Wenn Lebertran eine Bestrafung darstellt, so ist Jemalt für die Kinder eine Belohnung.



*Jemalt ist in Büchsen zum Preise von
Fr. 3.50 in allen Apotheken erhältlich*



DR. A. WANDER A.-G. BERN

Ohne das Widerliche des Trangeschmackes und der öligen Form



Gebäude der Zigarettenfabrik „Austria“ in Dübendorf

AUSTRIA

ZIGARETTEN

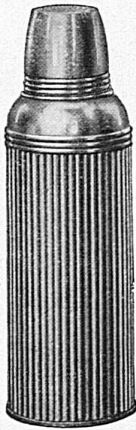
OESTERR. VIRGINIER-ZIGARREN

werden gerne in jeder Wagenklasse geraucht

**LA CIGARETTE
EN VOGUE**

Überall erhältlich, auch in allen Bahnhof-Kiosken

FÜR
REISE UND SPORT
UNENTBEHRLICH!



Verlangen Sie
 ausdrücklich die bruch-
 sicher und geruchlosen
 ORIGINAL-PATENT-
 ISOLIERFLASCHEN

„THEOS“

Panzertyp mit Metallaus-
 guss und hermetischem
 Verschluss

2 Jahre Garantie

Heiss-
 eingefüllte Getränke hal-
 ten garantiert 30 Stunden
 heiss, kalte Getränke tage-
 lang kalt. Erhältlich in
 allen guten Fach-
 geschäften

ALLEINIGE FABRIKANTEN

STANDARDWERKE
ZÜRICH

Felber's



Excelsior=Mützen

s i n d e l e g a n t

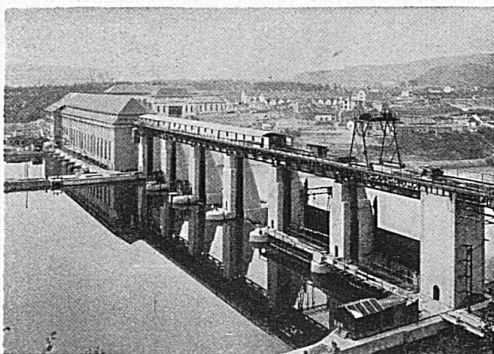
Ihr treuer Begleiter auf der Reise
 In allen guten Spezialgeschäften
 erhältlich.

Die Fabrikanten: Felber & Cie., Wädenswil.

BUSS A. G. BASEL

Eisenkonstruktionen
Kesselbau

Brücken
Hochbauten
Stauwehre
Druckrohrleitung
Dampfkessel
Apparate (für die chemische Industrie)



STAUWEHR EGLISAU



TUNGSRAM

Das moderne Licht schont
 die Augen

Lieferanten der SBB



COOK

BATEAUX SUR LE NIL

Les bateaux touristes sur le Nil de la Maison Cook représentent les plus beaux bateaux du monde pour la navigation fluviale. Cabines luxueuses, Ponts spacieux, Salles de bains privées, Confort sans pareil. Eau chaude et froide dans toutes les cabines.

LE CAIRE—ASSOUAN—2^{ème} CATARACTE

Départs hebdomadaires

LE CAIRE—ASSOUAN et retour

voyage de 20 jours

ASSIOUT—ASSOUAN et retour

voyage de 14 jours

LE CAIRE—2^{ème} CATARACTE et retour

voyage de 27 jours

Luxeux bateaux à vapeur privés et Dahabeahs à voiles pour sociétés ou familles.

Programme complet des arrangements pour visiter l'Egypte, le Nil, la Palestine, et la Syrie gratuit sur demande.

NIL-DAMPFER

Für die Reisen auf dem Nil stellen die erstklassigen Touristen-dampfer der Firma Cook die schönsten Fahrzeuge der Welt für Flußschiffahrt dar.

Luxuriöse Kabinen, Geräumige Decks, Privat-Badezimmer, Unübertroffener Komfort, Kalt und warm fließendes Wasser in jeder Kabine.

KAIRO—ASSUAN—ZWEITER KATARAKT

Wöchentliche Abfahrten

KAIRO—ASSUAN und zurück

20tägige Reise

ASSIUT—ASSUAN und zurück

14tägige Reise

KAIRO—ZWEITER KATARAKT und zurück

27tägige Reise

Luxuriöse Privaidampfer und Segel-Dahabien für Privatgesellschaften und Familien.

Vollständiges Programm über die Einrichtungen für Reisen in Ägypten, auf dem Nil, in Palästina und Syrien auf Verl. gratis.

THOS. COOK & SON

DIRECTION GÉNÉRALE: BERKELEY STREET, LONDON W. 1

Plus de 170 succursales dans le monde entier

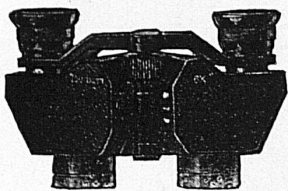
BASEL, Aschengraben 6
GENÈVE, 90, Rue du Rhône
INTERLAKEN, Höheweg

LAUSANNE, 9, Grand Chêne
LUGANO, 8, Quai Vincenzo Vela
LUZERN, Schwanenplatz 7

MONTREUX, Arcades du National
St. MORITZ, Badstrasse
ZÜRICH, Bahnhofstrasse 35

OPTIKER KOCH ZÜRICH

Zwei unentbehrliche
Reise-Begleiter

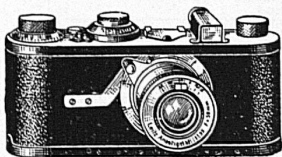


Taschen-
Prismen-
gläser

Neueste Modelle

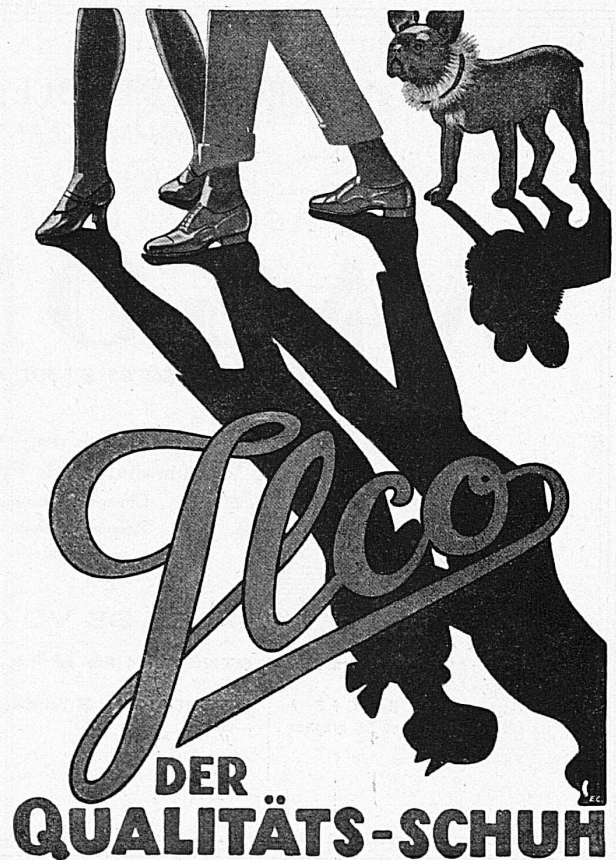
Tourixem, 6 X vergrößernd Fr. 220

Tourixem, 8 X vergrößernd Fr. 240



Taschen-
Photo-
Kamera
„Leica“

Die kleinste und beste
Schlitzverschluß-Kamera Fr. 325



Überseereisen



**Hamburg-
Amerika Linie**

Seereisen
Landreisen
Luftreisen

Auskünfte durch die Generalagentur
für die Schweiz:

**HAPAG-REISEBUREAU
ATTENBERGER, ZÜRICH**
Bahnhofstrasse 90

ZENITH

DIE GENAUESTE UHR



IN ALLEN BEWÄHRTEN UHRENGESCHÄFTEN ERHÄLTICH

POUR VOYAGER AGRÉABLEMENT ET CONFORTABLEMENT
AUX MEILLEURES CONDITIONS

ADRESSEZ-VOUS AUX
AGENCES GÉNÉRALES DE VOYAGES

WAGONS-LITS

(450 AGENCES DIRECTES ET SOUS-AGENCES DANS LE MONDE ENTIER)

Tous Billets de Chemins de fer, de Trains de luxe, de Wagons-Lits, de Wagons-
Restaurants, de Wagons-Salons, de Pullman, de Bateaux, d'Avions, d'Auto-Cars

Réserve de places pour toutes destinations
Voyages à forfait, dans tous pays, en
groupe ou individuels.

Change des monnaies étrangères.
Réserve de chambres dans tous les meil-
leurs hôtels.

Assurances des voyag. et de leurs bagages.
Renseignements gratuits sur toutes ques-
tions de voyage et de tourisme.

AGENCES GÉNÉRALES DE VOYAGES „WAGONS-LITS“ EN SUISSE

BALE: 6 Centralbahnplatz (Hôtel Continental)
Gare Centrale des CFF à côté des Postes et Télégraphes

GENÈVE: 4 Rue du Mont-Blanc
INTERLAKEN: 29 Bahnhofplatz

LAUSANNE: 16 Place St-François (Société de Banque Suisse) et
Bureau à la Gare, en face du bureau de renseignements
LUCERNE: Gare Centrale des CFF

SAINT-MORITZ: Immeuble de la Banque Populaire Suisse et Ticket office au Suvretta House.
ZÜRICH: 53 Bahnhofstrasse (Banque Populaire Suisse) et Gare Centrale

**BANQUE CANTONALE
DU VALAIS
SION**

CAPITAL ET RÉSERVES: Fr. 8.225.000

Garantie illimitée de l'État du Valais



Emet des titres à 3 et 5 ans au taux du 5 %

Traite toutes opérations de banque



Bahnschwellen und Hölzer

für Bahn-, Brücken- und Wasserbau

Holzpflaster

für Werkstätten, Rampen, Strassen usw.

Einfriedigungen

Imprägnierung mit Teeröl nach Vorschriften der SBB



**Accumulatoren-
Fabrik
Oerlikon**

liefert

stationäre

und

transportable

Accumulatoren

für

jeden Verwendungszweck



Elektrische Unternehmungen

O. BÜRGI & C^{IE}

ZÜRICH / LAUSANNE



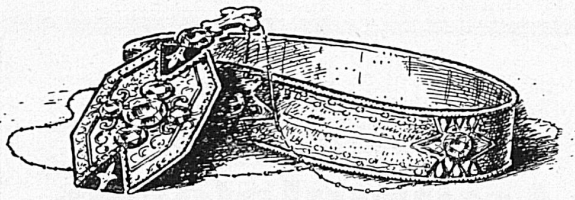
Freileitungsbauten

Kabelmontagen + Pat.

Elektrifizierung

von Bahnen





U. SAUTER
Goldschmied A. G.
BASEL
Freiestrasse 27

Grands Vins du Valais



CHATEAU-CONTHEY
 fendant supérieur
BRÛLEFER
 fendant de Sion
SION PETILLANT
MOLIGNON
CLOS DU CHATEAU
 Dôle cuvée Réservee
MONT-FLEURI
 Johannisberg
 Swiss Sparkling
MONT-CERVIN

HOIRS CHARLES BONVIN FILS SION

Mauerhofer & Zuber

ELEKTRISCHE UNTERNEHMUNGEN
 LANGNAU (Bern)
 und LAUSANNE
 Avenue Bergière 22

SPEZIALGESCHÄFT
FÜR FREILEITUNGEN JEDER ART
FAHRLEITUNGEN FÜR BAHNEN



SALVIS

Fabrik elektrischer Koch- und
 Heizapparate, **LUZERN**

Die vorzüglichen
 elektrischen

Kochherde

für
 Klein- u. Grossküchen
 baut
 in altbewährter Qualität

ALLES IST VERGÄNGLICH
 GOLD UND SILBER BLEIBT



Erinnerung

Ein schöner Ort! Eine schöne Stunde! Man möchte sie festhalten für immer! Frohe Tage, liebgewonnene Freunde möchte man stets wieder ins Gedächtnis zurückrufen können, sich bei diesen ein bleibendes Andenken sichern. Oder man möchte seinen Lieben, die nicht dabei waren, etwas von dem Genossen vermitteln! Tun Sie es mit edlem Schmuck! Nichts ist geeigneter, dauernde Erinnerung an Erlebtes und an die eigene Person wachzuhalten, als ein leuchtender, kunstvoll gefasster Edelstein oder charakteristische, edle Gold- und Silbergeräte.

**Alles ist vergänglich.....
 Gold und Silber bleibt**

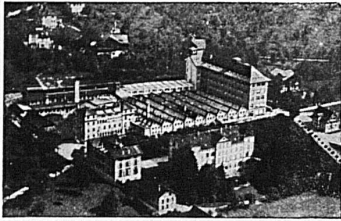
Jeder Bijoutier
 wird Sie bereitwillig und unverbindlich beraten.

ATELIER HÄUBLER BERN

Verband Schweizerischer Spezialfabriken der Elektrotechnik

Sekretariat ZÜRICH 7, Cäcilienstrasse 5

Landis & Gyr A.-G., Zug
Gegründet 1896



Elektrizitätszähler / Zeitschalter
Schaltautomaten
Verlangen Sie unsere Prospekte

Drähte und Kabel
aller Art

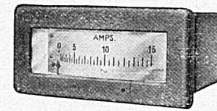
Schweizerische
Draht- und Gummiwerke
ALTDORF-URI

Drahtzieherei / Isolierrohrfabrik
Fabrik isolierter Drähte, Kabel, Schnüre
Fabrikation technischer Gummiwaren



Trüb, Täuber & Co.

ZÜRICH, Ampèrestrasse 3



Fabrik
elektrischer Messinstrumente
und
wissenschaftlicher Apparate

**F. E. O. K.
SURSEE**

liefert:

Schnellheizer
Speicheröfen
Kochherde
auch kombiniert mit Gas, Holz, Kohle
Hotelherde
Kippkochkessel
Boiler
Kirchenheizungen

Verlangen Sie Prospekte der

**Fabrik elektr. Öfen u. Kochherde
Sursee**



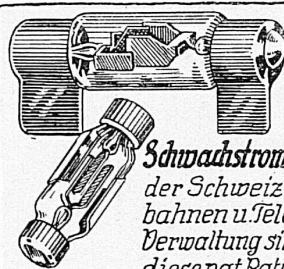
Die billigsten im Gebrauch, weil von längster Dauer

Block-Kondensatoren

«LECLANCHÉ»
für jeden Zweck, speziell für
Netzanschlussgeräte usw.

Höchste Präzision und Durchschlagsfestigkeit

LECLANCHÉ S. A., Yverdon



Die
Schwachstromanlagen
der Schweiz, Bundes-
bahnen u. Telegraphen-
Verwaltung sind durch
diese pat. Patronen vor
Überspannung
geschützt.
LICHTAG.
Vereinigte Glühlampenfabriken
GOLDAU

MÉDAILLE D'OR



SOCIÉTÉ SUISSE
DE
«CLÉMATÉITE»
VALLORBE

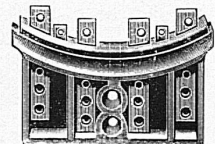
ISOLANTS
POUR L'ÉLECTRICITÉ

Basse et haute tension

Plaques et pièces moulées pour
APPAREILLAGE
CHAUFFAGE, T. S. F.
etc.

D. mander
offres

TÉLÉPHONE
No 52



PRESSPAN- UND
ISOLATIONSMATERIALIEN - WERKE
FÜR ELEKTROTECHNIK
vormals

H. Weidmann A.-G.

Rapperswil

Presspäne, Fullerboard, Cornit-
Pressformstücke für Stark- und
Schwachstrom. Ia Cornit-
Installationsartikel. Pierrit-Isolier-
platten - Lackpappe, Amianit.

CHASSERAL

DÉPT. COMPTEURS D'ÉLECTRICITÉ
DE LA FABRIQUE DES LONGINES
S T - I M I E R

Compteurs pour courants con-
tinu et alternatifs, mono- et poli-
phasés 2, 3 et 4 fils pour tarif
simple et multiple. Compteur spé-
cial de poids et dimensions réduits

BUREAU
DE VÉRIFICATION OFFICIEL No 29
Téléphone 67

APPAREILLAGE

GENEVE **GARDY**

SPÉCIALITÉ D'APPAREILLAGE POUR
CHEMINS DE FER A TRACTION
ÉLECTRIQUE

Disjoncteurs dans l'huile. Interrup-
teurs de sectionnement. Tableaux de
service interne. Interrupteurs et com-
mutateurs pour chauffage électrique



Schweizerische Kreditanstalt

Crédit Suisse

Zürich

Credito Svizzero

Basel, Bern, Frauenfeld, Genf, Glarus, Kreuzlingen,
Lausanne, Lugano, Luzern, Neuenburg, St. Gallen
Agenturen in Oerlikon, Weinfelden

Aktienkapital und Reserven Fr. 170,000,000

Capital et Réserves: Fr. 170,000,000

BESORGUNG SÄMTLICHER BANKGESCHÄFTE
TOUTES OPÉRATIONS DE BANQUE

Die Direktion