

Verkehr = Traffic

Objektyp: **Group**

Zeitschrift: **SBB Revue = Revue CFF = Swiss federal railways**

Band (Jahr): **2 (1928)**

Heft 7

PDF erstellt am: **22.07.2024**

Nutzungsbedingungen

Die ETH-Bibliothek ist Anbieterin der digitalisierten Zeitschriften. Sie besitzt keine Urheberrechte an den Inhalten der Zeitschriften. Die Rechte liegen in der Regel bei den Herausgebern.

Die auf der Plattform e-periodica veröffentlichten Dokumente stehen für nicht-kommerzielle Zwecke in Lehre und Forschung sowie für die private Nutzung frei zur Verfügung. Einzelne Dateien oder Ausdrucke aus diesem Angebot können zusammen mit diesen Nutzungsbedingungen und den korrekten Herkunftsbezeichnungen weitergegeben werden.

Das Veröffentlichen von Bildern in Print- und Online-Publikationen ist nur mit vorheriger Genehmigung der Rechteinhaber erlaubt. Die systematische Speicherung von Teilen des elektronischen Angebots auf anderen Servern bedarf ebenfalls des schriftlichen Einverständnisses der Rechteinhaber.

Haftungsausschluss

Alle Angaben erfolgen ohne Gewähr für Vollständigkeit oder Richtigkeit. Es wird keine Haftung übernommen für Schäden durch die Verwendung von Informationen aus diesem Online-Angebot oder durch das Fehlen von Informationen. Dies gilt auch für Inhalte Dritter, die über dieses Angebot zugänglich sind.

sterienspiel vom Sterben des reichen Mannes «Jedermann» gewählt worden, dem am 14. Juli sich Shakespeares «Sommernachtstraum» mit der Tanzgruppe Mohr-Macciachini angliedern wird.

Die Spiele beginnen jeden Sonntag mit «Jedermann» um 1½ und 4 Uhr, jeden Samstag mit «Sommernachtstraum» um 3 Uhr, und es ist Vorsorge getroffen, dass ausser der Bahn auch noch das letzte Schiff auf dem Vierwaldstättersee bequem nach Schluss der Spiele erreicht werden kann. — Eine Neuerung gegen die frühern

Jahre ist die Einrichtung zweier Vorverkaufsstellen bei Kuoni, Luzern und Kuoni, Zürich, die neben der beibehaltenen Vormerkstelle im Tellspielhaus zur Bequemlichkeit der Besucher am 2. Juli eröffnet worden sind.

Vereine, Gesellschaften, Schulen usw. erhalten wie bisher entsprechende Ermässigung.

Kein Besucher des Vierwaldstättersees sollte versäumen, die Festspiele im Tellspielhaus Altdorf zu besuchen, die von ähnlich tiefgreifender Wirkung sind, wie die Einsiedler Spiele vom «Welttheater».

VERKEHR / TRAFIC

Verwaltungsextrazüge zu bedeutend ermässigten Preisen

Trains spéciaux à prix très réduits / Treni speciali a prezzo ridotto

Zwischen Mitte Juli und Mitte August werden voraussichtlich folgende Verwaltungsextrazüge veranstaltet, worüber Einzelheiten aus den Plakaten und Zeitungsanzeigen ersichtlich sein werden:

29. Juli: Von *St. Gallen*, *St. Fiden*, *Rorschach*, *Rheineck*, *St. Margrethen*, *Heerbrugg*, *Altstätten* (*St. G.*);
von *Konstanz*, *Kreuzlingen*, *Münsterlingen*, *Romanshorn*, *Arbon*
nach Sargans, *Ragaz*, *Landquart*, *Chur*, *Davos*, *Arosa*, *St. Moritz*, *Pontresina* (*Ferienzüge*).

Von *Oerlikon*, *Wallisellen*, *Dübendorf*, *Uster*, *Wetzikon*, *Rüti* (*Zch.*), *Rapperswil*;
von *Zürich Hbf.*, *Zürich-Stadelhofen*, *Küsnacht*, *Meilen*, *Männedorf*, *Stäfa*

nach Ragaz, *Landquart*, *Chur*, *Davos*, *Arosa*, *St. Moritz*, *Pontresina* (*Ferienzüge*).

5. August: Von *Schaffhausen*, *Etzwilen*, *Stein a. Rh.*, *Steckborn*, *Ermatingen*;
von *Singen*, *Arlen-R.*, *Ramsen*;
von *Konstanz*, *Kreuzlingen*
nach St. Gallen, *Appenzell*, *Wasser-
auen*, *Gais*.

Von der SCHWEIZ nach
DEUTSCHLAND
HOLLAND, ENGLAND
und
SKANDINAVIEN
reisen Sie am besten und bequemsten
in den Wagen der

MITROPA

Verlangen Sie in den Reisebureaux
Plätze für die Schlafwagen der

MITROPA

Sämtliche grössern Reisebureaux in
der Schweiz sind Vertretungen der

MITROPA

und geben gern Auskünfte

+

Pour voyager le plus
confortablement possible
de SUISSE en
ALLEMAGNE, ANGLETERRE
et
SCANDINAVIE
utilisez les wagons-lits de la

MITROPA

Demandez dans les bureaux de voyage
des places dans les wagons-lits de la

MITROPA

Tous les grands bureaux en
Suisse sont des agences de la

MITROPA

et donnent gratuitement tous
les renseignements
nécessaires

+

12. August: Von *St. Gallen*, Herisau, Degersheim, Lichtensteig;
 von *Wil*, Bazenheid, Bütschwil, Wattwil;
 von *Ebnat-Kappel*, Weinfelden;
 von *Frauenfeld*, Münchwilen
nach Rapperswil, Weesen, Glarus,
 Schwanden, Luchsingen, Linthal.
 Von *Luzern*, Gisikon-R., Rothkreuz, Cham,
 Zug, Baar
nach Glarus, Schwanden, Luchsingen,
 Linthal.
 Von *Konstanz*, Emmishofen-Kr., Weinfelden,
 Frauenfeld, Winterthur
nach Zürich, Zug, Luzern, Vierwald-
 stättersee.

en payant le prix du billet en question. Ce bon indique la station chargée de délivrer gratuitement le billet. Le porteur du bon ne peut pas choisir d'autre itinéraire que celui pour lequel la taxe a été payée. Le billet doit être retiré dans les *trois mois* dès le jour d'émission du bon, ce jour compris. Il n'est établi des bons que pour des voyages au départ de stations suisses. Ils sont délivrés à la taxe ordinaire, sans aucune majoration pour frais de confection. Pour de plus amples renseignements, on peut s'adresser à n'importe quel guichet aux voyageurs des CFF.

*

Acceptation des chèques postaux de voyage par les guichets de chemin de fer

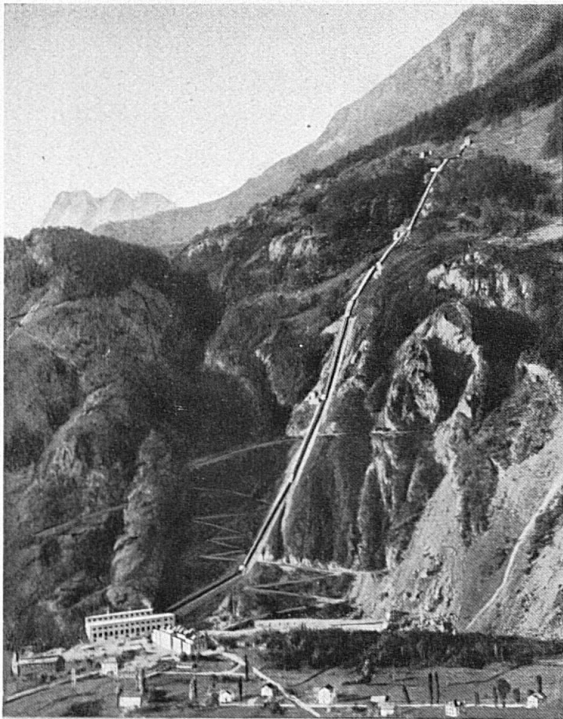
Depuis quelques années, l'administration des postes suisses fait délivrer par ses bureaux de chèques des chèques dits «de voyage». En raison du développement pris par le mouvement des voyageurs, il a paru désirable que ces chèques puissent aussi servir au paiement des billets et des taxes d'enregistrement des bagages. C'est pourquoi la Direction générale des chemins de fer fédéraux a autorisé ses stations, le 15 juin dernier, à les accepter aux guichets des voyageurs et des bagages, ce qui ne manquera pas de rendre grand service au public.

*

DIVERS — VERSCHIEDENES

Emission de bons pour billets de chemin de fer

En 1926, les chemins de fer fédéraux ont institué la vente de bons pour billets de chemin de fer, dont le besoin se faisait sentir depuis longtemps. Il n'est pas rare, en effet, qu'une personne désire procurer à quelqu'un, à ses frais, la possibilité d'exécuter un voyage. Celui qui se trouve dans ce cas n'a plus qu'à demander un bon au guichet d'une station suisse,



Ansicht der Hochdruck-Wasserleitung Vernayaz

Sulzer

Hochdruck- Wasserleitungen

Einige neuere Referenzanlagen:

Kraftwerk Wägital A. G.:

Anlagen Siebnen und Rempen

Motor-Columbus A. G.:

Anlage Tremorgio

Illsee-Turtmann A. G.:

Anlagen Illsee und Turtmann

A. G. Bündner Kraftwerke:

Anlage Davos-Klosters

SBB Kraftwerk Vernayaz:

Anlage Vernayaz

GEBRÜDER SULZER

AKTIENGESELLSCHAFT, WINTERTHUR