

Zeitschrift: SBB Revue = Revue CFF = Swiss federal railways
Herausgeber: Schweizerische Bundesbahnen
Band: 2 (1928)
Heft: 7

Rubrik: Divers = Verschiedenes

Nutzungsbedingungen

Die ETH-Bibliothek ist die Anbieterin der digitalisierten Zeitschriften. Sie besitzt keine Urheberrechte an den Zeitschriften und ist nicht verantwortlich für deren Inhalte. Die Rechte liegen in der Regel bei den Herausgebern beziehungsweise den externen Rechteinhabern. [Siehe Rechtliche Hinweise.](#)

Conditions d'utilisation

L'ETH Library est le fournisseur des revues numérisées. Elle ne détient aucun droit d'auteur sur les revues et n'est pas responsable de leur contenu. En règle générale, les droits sont détenus par les éditeurs ou les détenteurs de droits externes. [Voir Informations légales.](#)

Terms of use

The ETH Library is the provider of the digitised journals. It does not own any copyrights to the journals and is not responsible for their content. The rights usually lie with the publishers or the external rights holders. [See Legal notice.](#)

Download PDF: 22.01.2025

ETH-Bibliothek Zürich, E-Periodica, <https://www.e-periodica.ch>

12. August: Von *St. Gallen*, Herisau, Degersheim, Lichtensteig;
 von Wil, Bazenheid, Bütschwil, Wattwil;
 von Ebnat-Kappel, Weinfelden;
 von Frauenfeld, Münchwilen
nach Rapperswil, Weesen, Glarus, Schwanden, Luchsingen, Linthal.
 Von *Luzern*, Gisikon-R., Rothkreuz, Cham, Zug, Baar
nach Glarus, Schwanden, Luchsingen, Linthal.
 Von *Konstanz*, Emmishofen-Kr., Weinfelden, Frauenfeld, Winterthur
nach Zürich, Zug, Luzern, Vierwaldstättersee.

en payant le prix du billet en question. Ce bon indique la station chargée de délivrer gratuitement le billet. Le porteur du bon ne peut pas choisir d'autre itinéraire que celui pour lequel la taxe a été payée. Le billet doit être retiré dans les *trois mois* dès le jour d'émission du bon, ce jour compris. Il n'est établi des bons que pour des voyages au départ de stations suisses. Ils sont délivrés à la taxe ordinaire, sans aucune majoration pour frais de confection. Pour de plus amples renseignements, on peut s'adresser à n'importe quel guichet aux voyageurs des CFF.

*

Acceptation des chèques postaux de voyage par les guichets de chemin de fer

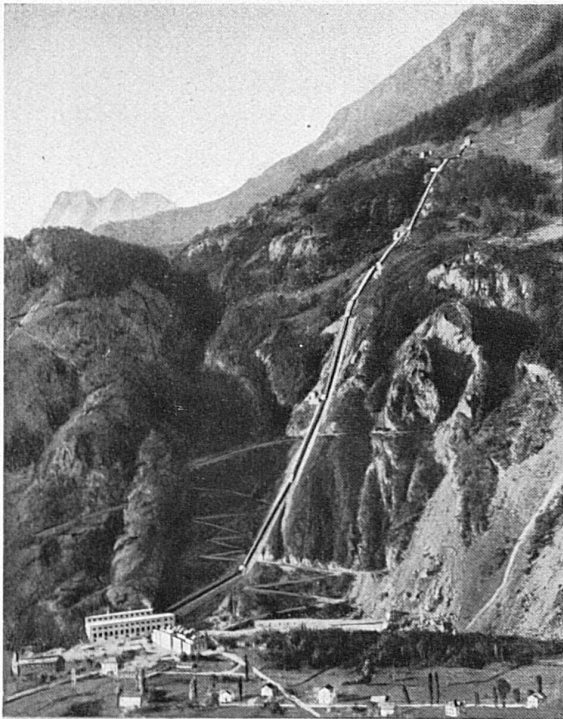
Depuis quelques années, l'administration des postes suisses fait délivrer par ses bureaux de chèques des chèques dits «de voyage». En raison du développement pris par le mouvement des voyageurs, il a paru désirable que ces chèques puissent aussi servir au paiement des billets et des taxes d'enregistrement des bagages. C'est pourquoi la Direction générale des chemins de fer fédéraux a autorisé ses stations, le 15 juin dernier, à les accepter aux guichets des voyageurs et des bagages, ce qui ne manquera pas de rendre grand service au public.

*

DIVERS — VERSCHIEDENES

Emission de bons pour billets de chemin de fer

En 1926, les chemins de fer fédéraux ont institué la vente de bons pour billets de chemin de fer, dont le besoin se faisait sentir depuis longtemps. Il n'est pas rare, en effet, qu'une personne désire procurer à quelqu'un, à ses frais, la possibilité d'exécuter un voyage. Celui qui se trouve dans ce cas n'a plus qu'à demander un bon au guichet d'une station suisse,



Ansicht der Hochdruck-Wasserleitung Vernayaz

Sulzer

Hochdruck-Wasserleitungen

Einige neuere Referenzanlagen:

- Kraftwerk Wägital A. G.:**
Anlagen Siebnen und Rempen
- Motor-Columbus A. G.:**
Anlage Tremorgio
- Illsee-Turtmann A. G.:**
Anlagen Illsee und Turtmann
- A. G. Bündner Kraftwerke:**
Anlage Davos-Klosters
- SBB Kraftwerk Vernayaz:**
Anlage Vernayaz

GEBRÜDER SULZER

AKTIENGESELLSCHAFT, WINTERTHUR

Die Gesellschaftsreisen der SBB

Um den Gesellschaftsverkehr auf den Eisenbahnen und Dampfbooten, sowie mit den Automobilen der Postverwaltung (über die Alpenpässe) in vermehrtem Masse zu fördern, haben die SBB ihre grössern Stationen beauftragt, Gesellschaftsfahrten nach beliebten Ausflugszielen zu veranstalten. An diesen billigen Fahrten können sich sowohl geschlossene Vereine und Gesellschaften, als auch frei gebildete Gruppen, denen sich jedermann anschliessen kann, beteiligen.

Die Reisegruppen werden entweder von Beamten der

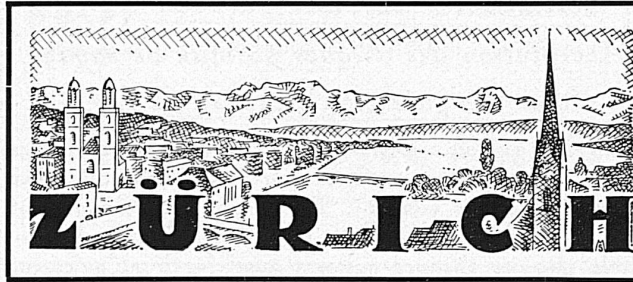
SBB oder von geeigneten Vertrauenspersonen begleitet, welche die Teilnehmer über alles Sehenswerte aufklären und zum Teil auch für die Verköstigung unterwegs sorgen.

Näheres ist bei den grössern Stationen zu erfahren.

*

Die SBB-Revue

ist in allen Bahnhofsbuchhandlungen erhältlich und kann zum Preise von Fr. 10 pro Jahr bei Böhler & Co. in Bern abonniert werden



Idealer Aufenthalt während des ganzen Jahres und Ausgangspunkt für Schweizerreisen. Direkte Wagen und Schlafwagen von allen grössern Städten des Auslandes bis Zürich und direkte Gepäckabfertigung zur Zollbehandlung in Zürich. Zahlreiche Exkursionen. Berühmte Schulen und Spezialärzte. Prächtige Verkaufsmagazine.

Chaque jour son plaisir



Seine tägliche Freude

In jeder Apotheke, in allen Drogerien, Parfümerie- und Coiffeurgeschäften. En gros: Adolf Ruch, Basel

Trybol Zahnpasta
Kräuter-Mundwasser