

Zeitschrift: SBB Revue = Revue CFF = Swiss federal railways
Band: 2 (1928)
Heft: 8

Werbung

Nutzungsbedingungen

Die ETH-Bibliothek ist die Anbieterin der digitalisierten Zeitschriften. Sie besitzt keine Urheberrechte an den Zeitschriften und ist nicht verantwortlich für deren Inhalte. Die Rechte liegen in der Regel bei den Herausgebern beziehungsweise den externen Rechteinhabern. [Siehe Rechtliche Hinweise.](#)

Conditions d'utilisation

L'ETH Library est le fournisseur des revues numérisées. Elle ne détient aucun droit d'auteur sur les revues et n'est pas responsable de leur contenu. En règle générale, les droits sont détenus par les éditeurs ou les détenteurs de droits externes. [Voir Informations légales.](#)

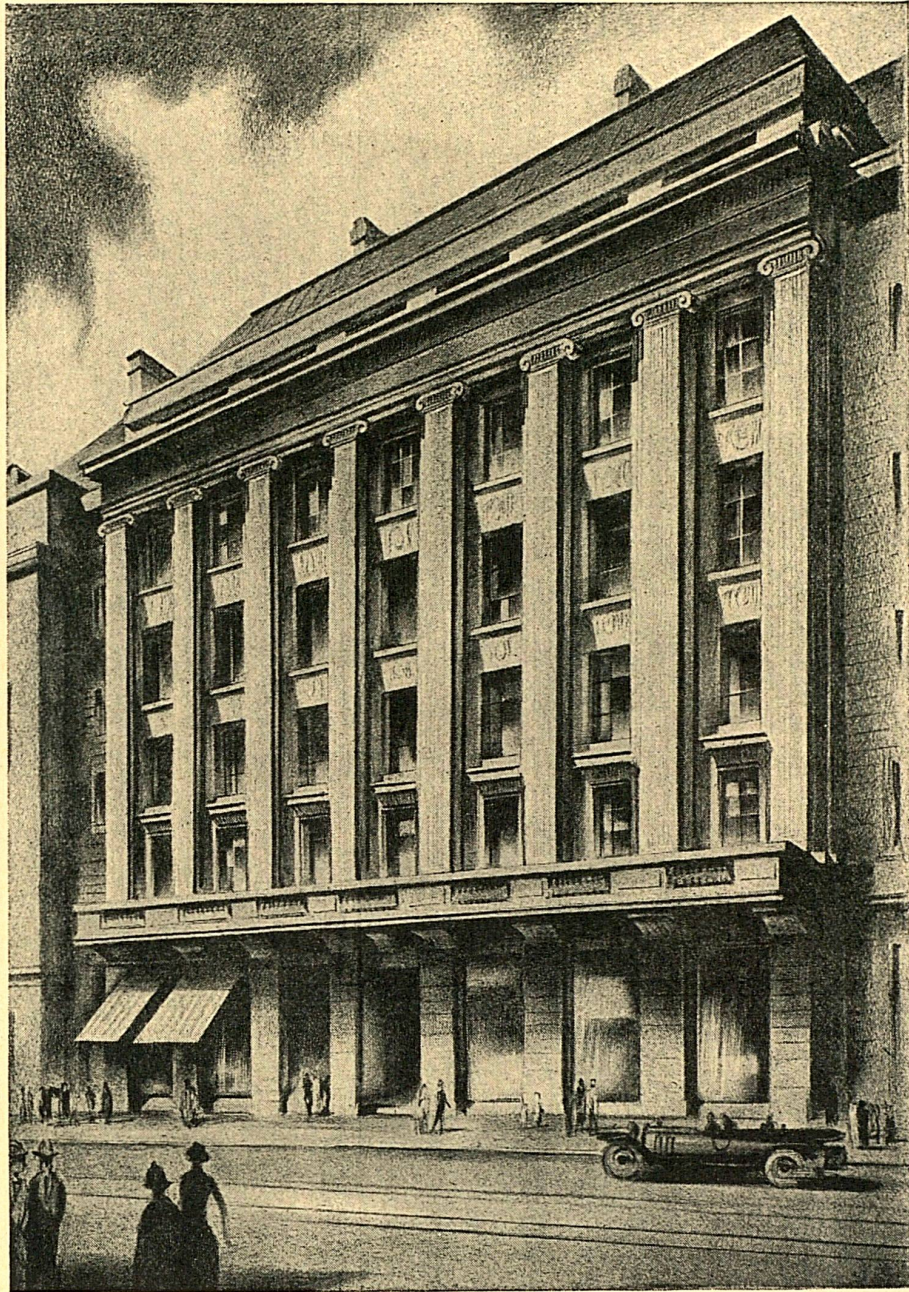
Terms of use

The ETH Library is the provider of the digitised journals. It does not own any copyrights to the journals and is not responsible for their content. The rights usually lie with the publishers or the external rights holders. [See Legal notice.](#)

Download PDF: 06.10.2024

ETH-Bibliothek Zürich, E-Periodica, <https://www.e-periodica.ch>

UNION GENE



VERSICHERUNGEN - ASSURANCES

LEBEN - UNFALL - FEUER - VIE - ACCIDENTS - INCENDIE

CHEMINS de FER de **MONTREUX** ou **TERRITET** pour **GLION**, **CAUX** et les
ROCHERS DE NAYE

Altitude 2045 mètres

Vue sur le lac Léman, les Alpes vaudoises, valaisannes, bernoises, le Mont-Blanc etc., etc.

Jardin alpin

RAMBERTIA

Faune et Flore renommées

Station météorologique de 1^{er} ordre

Grand Hôtel Restaurant des Rochers de Naye

Arrangements pour sociétés et pensionnats. Prix de pension

BILLETS TOURISTES

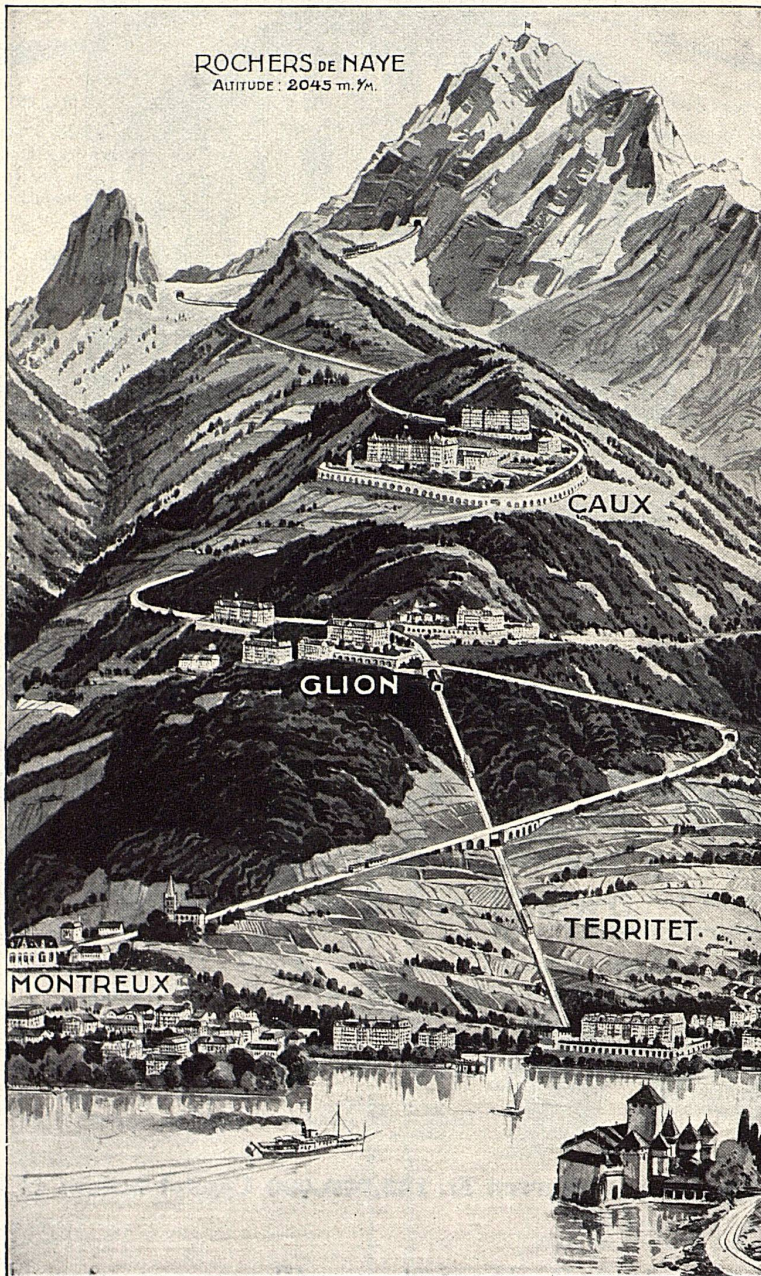
pour chemin de fer et séjour à l'hôtel à

Fr. 25

valables pour le trajet de Montreux-Territet à Naye et retour, pour le souper et la chambre avec le petit déjeuner au Grand Hôtel de Naye

Voir un beau coucher et lever de soleil depuis les Rochers de Naye est un spectacle inoubliable

*



Billet de Montreux ou de Territet aux Rochers de Naye et retour

Fr. 18.45

Abonnements kilométriques pour familles, valables cinq ans, avec importantes réductions

Billets du dimanche

en juillet et août valables pour le premier train, descente à volonté le même jour

Fr. 9.25

valables pendant les autres mois du samedi à midi au dimanche soir dans tous les trains

Billets du dimanche

pour descendre de Naye en chemin de fer par un des deux premiers trains à Territet ou Montreux

Fr. 4

La durée du trajet du pied de la montagne jusqu'au sommet est de 1 1/2 heures

Excursions à pied à Naye; durant la période ou les trains circulent, le tunnel doit être rigoureusement interdit aux piétons; mais les taxes du tronçon JAMAN-NAYE ont été mises à la portée des bourses les plus modestes

*

SAFFA

Offizielle illustrierte Ausstellungs-Zeitung

Erscheint jeden Freitag vom 24. August bis 28. September

Druck u. Expedition: **Buchdruckerei Böhler & Co., Marienstr. 8, Bern**

Preis: Alle 6 Nummern Fr. 1.50, Ausland Fr. 2.50, Einz.-Nr. 30 Rp. Erhältl. auch in allen Kiosken



Gesellschaftssitz Basel — Siège social à Bâle

Schweizerischer Bankverein Société de Banque Suisse

Società di Banca Svizzera
Swiss Bank Corporation

BASEL - ZÜRICH - St. GALLEN - GENÈVE - LAUSANNE
LA CHAUX-DE-FONDS - NEUCHÂTEL - SCHAFFHAUSEN
LONDON
BIEL - CHIASSO - HERISAU - LE LOCLE - NYON - AIGLE
BISCHOFZELL - MORGES - LES PONTS - RORSCHACH

Fondée en 1872 gegründet

Aktienkapital und Reserven Fr. 182,000,000 Capital actions et Réserves

Durchführung sämtl. Bankgeschäfte
Geldwechsel — Kreditbriefe — Reisechecks

Toutes opérations de banque
Change — Lettres de crédit — Chèques de voyages

Every description of banking business transacted

Exchange — Letters of Credit — Travellers Cheques

Swiss Postal Travellers Cheques on sale at all offices in London and Switzerland

Cook's Tours

Für alle Fragen und Dienste
zu Reisen beliebigster Art,
Bank, Wechsel und Spedition,
wende man sich,
ohne Verursachung von Mehrauslagen,
an

Pour tous services et questions
de voyages sous n'importe quelle
forme, banque, change et expéditions,
adressez-vous,
sans encourir de frais supplémentaires,
à

THOS. COOK & SON

BUREAUX IN DER SCHWEIZ:

LUZERN, SCHWANENPLATZ 7
INTERLAKEN, HOHEWEG
St. MORITZ, BADSTRASSE
ZÜRICH, BAHNHOFSTRASSE 33

SPEDITIONS-BUREAU

BUREAUX EN SUISSE:

GENÈVE, 90, RUE DU RHÔNE
LAUSANNE, 9, GRAND CHÊNE
LUGANO, 8, QUAI VINCENZO VELA
MONTREUX, ARCADES DU NATIONAL

BUREAU d'EXPÉDITIONS

BASEL 6 ÄSCHENGRABEN 6 BALE

HAUPTSITZ

BERKELEY STREET, PICCADILLY, LONDON W. 1

SIÈGE SOCIAL

MIT 170 FILIALEN IN DER GANZEN WELT

ET 170 SUCCURSALES DANS LE MONDE ENTIER

GENÈVE 1896: GOLDENE MEDAILLE
ZÜRICH 1894: GOLDENE MEDAILLE UND EHRENDIPLOM



ZÜRICH 1894: MÉDAILLE D'OR ET DIPLOME D'HONNEUR
GENÈVE 1896: MÉDAILLE D'OR

J. H. DIEBOLD & C^{IE}

Nachfolger von J. Diebold Söhne — Successeurs de J. Diebold Fils
Gegründet 1845 — Maison fondée en 1845

CIVIL- UND MILITÄRSCHNEIDER
TAILLEURS CIVILS ET MILITAIRES
Bahnhofstraße 82, Avenue de la Gare

ZÜRICH

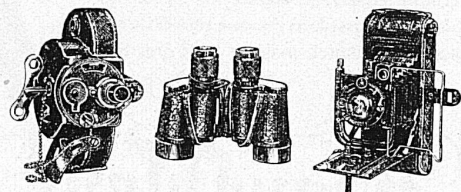
Spezialrayon:

*Reiseartikel und feine Lederwaren
Auto- und Reisedecken
Rayon spécial d'articles de voyage
et maroquinerie fine - Couvertures
de voyage et d'auto*

ECKER

OPTIKER / LUZERN

KAPELLPLATZ U. SCHWEIZERHOFQUAI / TELEPH. 291



Prismen-Feldstecher

Zeiss, Kern usw. von Fr. 150 an
Elsix: 6x28 Fr. 80; Elact: 8x28 Fr. 90

Photo-Apparate

Zeiss-Ikon, Kodaks von Fr. 12 an
Reichhaltigstes Lager

Kino-Apparate

Pathé-Baby Motocamera, Bolex, Ciné-Kodaks
Bell & Howell Filmo

DIE NEUESTEN MODELLE



BRISSAGO

Siège de la fabrique réputée de cigares et de tabacs — Sitz der bekannten Zigarren- und Tabakfabrik
 FONDÉE EN 1847 — GEGRÜNDET 1847

SPÉCIALITÉS:

La qualité traditionnelle „PRIMA“ die traditionelle Qualität.
 La qualité traditionnelle, 1^{er} choix „SCELTISSIMI“ die traditionelle Qualität, 1. Auslese
 Le vigoureux brissago du dimanche „EXPORT“ die kräftige Sonntagsbrissago
 Le brissago léger, faible en nicotine „PERTUTTI“ nikotinarm, leicht

NOUVEAUTÉ:

„SUPERBRISSAGO“
 Produit supérieur, résultat de 80 ans d'expérience, possédant l'arome réputé du brissago traditionnel, mais de goût plus léger

Bague bleue
le fin et le seul véritable
Brissago



NEUHEIT:

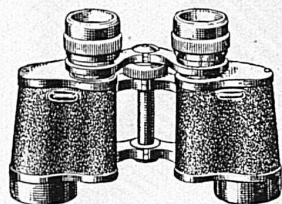
„SUPERBRISSAGO“
 Das altberühmte Aroma, aber leichter im Geschmack. Die Quintessenz achtzigjähriger Fabrikations-Erfahrung

Blauband
die allein ächte, feine
Brissago



DIE **2** UNENTBEHRLICHEN
REISE-BEGLEITER

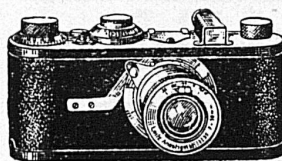
**LEITZ-WEITWINKEL
PRISMENGLAS**



„BINUXIT“
8 ×

Fr. 220. —

**LEITZ-KINOFILM
PHOTO-KAMERA**



„LEICA“

KLEINSTE UND BESTE
SCHLITZVERSCHLUSS-
KAMERA

Fr. 300. —

OPTIK **KOCH**
ZÜRICH BAHNHOFSTRASSE 11



TUNGSRAM

Das moderne Licht schont
die Augen

Lieferanten der SBB

COMPAGNIE INTERNATIONALE DES

WAGONS-LITS

ET DES GRANDS EXPRESS EUROPÉENS

UN NOUVEAU TRAIN PULLMAN

L'„EDELWEISS“

composé de Voitures-Salons PULLMAN de I^{re} et II^{me} classe

LUCERNE — AMSTERDAM

VIA BALE — STRASBOURG — BRUXELLES

Du 15 juin au 15 septembre

Location des places dans toutes les Agences „WAGONS-LITS“

19 28



neuntes
**COMPTOIR
SULSSE
LAUSANNE**
8-23
SEPTEMBER
S.B.B. FAHRKARTEN-HINFAHRT FÜR RÜCKFAHRT GÜLTIG

19 28



neuvième
**COMPTOIR
SULSSE
LAUSANNE**
8-23
SEPTEMBRE
BILLETTS C.F.F. RETOUR GRATUIT

Überseereisen



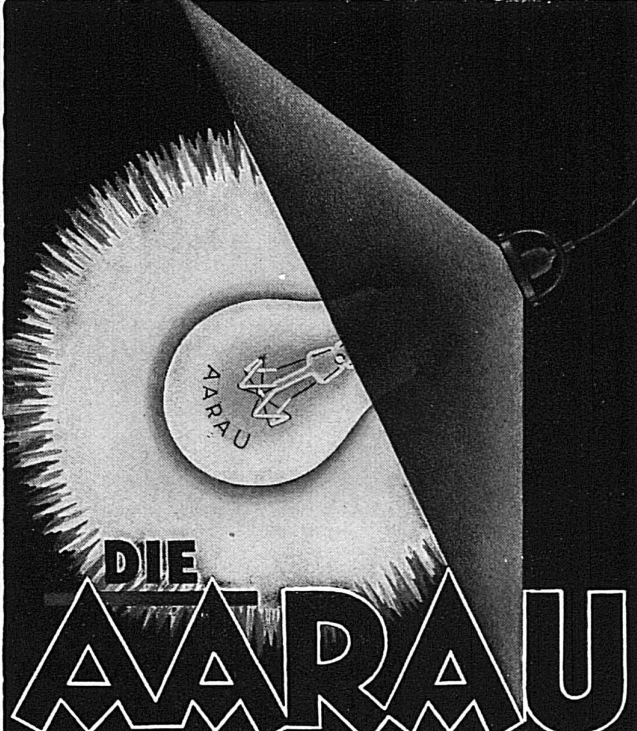


Hamburg- Amerika Linie

Seereisen
Landreisen
Luftreisen

Kostenlose Auskunft durch die Generalagentur
für die Schweiz:

AKTIENGESELLSCHAFT
H. ATTENBERGER, ZÜRICH
HAPAG-REISEBUREAU
Bahnhofstrasse 90
u. dessen Vertreter an grösseren Orten der Schweiz



DIE
AARAU

Qualitäts-Lampe
ist unübertroffen

GLÜHLAMPENWERKE AARAU A.G.



Spar- & Leihkasse in Bern

BUNDESPLATZ 4 — GEGRÜNDET 1857
KAPITAL UND RESERVEN FR. 13,400,000

Besorgung aller Bankgeschäfte

Felber's



Excelsior-Mützen

s i n d e l e g a n t

Ihr treuer Begleiter auf der Reise
In allen guten Spezialgeschäften
erhältlich.

Die Fabrikanten: Felber & Cie., Wädenswil.

AUKTION IN LUZERN

*
ANTIKES MOBILIAR
RENAISSANCE-GETAFEL
TAPISSERIEN
OSTASIATISCHE KUNST • SILBER
PORZELLAN
ANTIQUITATEN
STOFFE • TEPPICHE
*

Gemälde bedeutender alter und neuer Meister
Reichhaltige Kollektion aus fürst-
lichem Besitz u. anderer
Provenienz



AUKTION
IM HOTEL NATIONAL ZU LUZERN
23., 24. u. 25. August 1928 • Ausstellung daselbst 16.—25. August
Auskunft und Katalog mit 32 Tafeln durch die Auktionsleitung:
GALERIE FISCHER, HALDENSTR., LUZERN

BANQUE DE LA SUISSE ITALIENNE LUGANO

BELLINZONA * CHIASSO * LOCARNO * MENDRISIO

Le plus ancien Etablissement de banque du Canton
Correspondant de la Banque Nationale Suisse

Capital versé Fr. 7,500,000

Réserves . . Fr. 1,000,000

*Correspondants dans le monde entier * Traite toutes opérations de banque*



LLOYD SABAUDO GENOVA

Regelmässige Abfahrten nach
NORD- UND SÜDAMERIKA
mit den neuen Luxus-Schnelldampfern

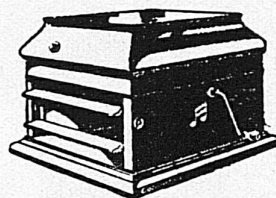
„CONTE BIANCAMANO“ „CONTE GRANDE“
„CONTE ROSSO“ „CONTE VERDE“

Postdampfer-Dienst nach AUSTRALIEN
D. „MARIA CRISTINA“
D. „PRINCIPE DI UDINE“
mit vorzüglicher Salon- und III.-Kabinenklasse

GENERALAGENTUR FÜR DIE SCHWEIZ:
MITTELMEER-AMERIKA
REISE- UND TRANSPORT A.-G.
ZÜRICH

44 Bahnhofstrasse 44

Auskunft und Platzbelegung durch sämtliche Reisebureaux



The Viva-tonal
Columbia

der Musikapparat für das gute Haus

COLUMBIA-PLATTEN

erhöhen den musikalischen Wert
eines jeden Grammophons

In guten einschlägigen Geschäften
zu haben

Generalvertrieb für die Schweiz:

„Rena“

J. KAUFMANN / ZÜRICH

Theaterstrasse 12

SIERRE

*EXPOSITION CANTONALE
VALAISANNE*

14 AOUT — 23 SEPTEMBRE 1928



*AGRICULTURE / EXPOSITIONS TEMPORAIRES ET PER-
MANENTES / INDUSTRIE ET MÉTIERS / BEAUX-ARTS*

9 SEPT.: GRAND CORTÈGE DES COSTUMES
.JEU.: SCÈNES DE LA VIE VALAISANNE

EIDGENÖSSISCHE BANK

(AKTIENGESELLSCHAFT)

BANQUE FÉDÉRALE

(SOCIÉTÉ ANONYME)

Hauptsitz in Zürich

FILIALEN

In Basel, Bern, Genf, La Chaux-de-Fonds, Lausanne, St. Gallen, Vevey

Aktienkapital Fr. 70,000,000

Reserven Fr. 21,000,000

Telegramm-Adresse: Fedralbank

Eröffnung von Giro-Konten / Devisen-Operationen / Dokumentar- und
Rembours-Geschäfte / Börsen-Aufträge / Coupons-Inkasso / Geld-
wechsel / Besorgung aller übrigen bankgeschäftlichen Transaktionen

AKTIENGESELLSCHAFT

LEU & CO / ZÜRICH

GEGRÜNDET 1755

HANDELS- & HYPOTHEKENBANK

DEPOSITENKASSEN

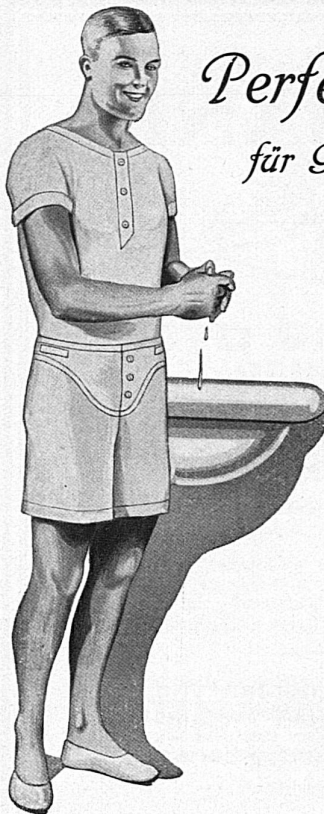
HEIMPLATZ — LEONHARDSPLATZ
INDUSTRIEQUARTIER

FILIALE STÄFA

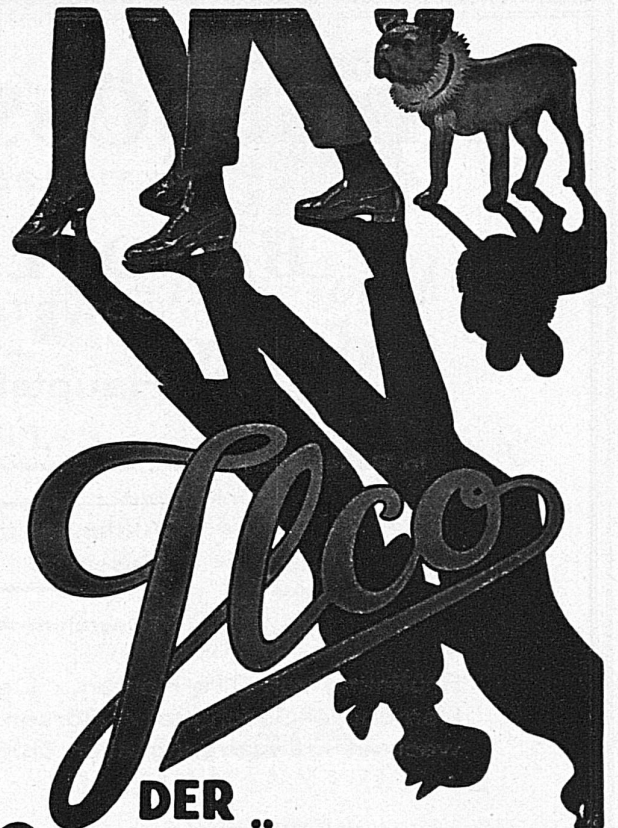
DEPOSITENKASSE RICHTERSWIL

Wir besorgen
zu günstigsten Bedingungen**BANKGESCHÄFTE JEDER ART**

Hauptsitz: Bahnhofstrasse 32

*Perfecta-Tricots*
für Gross und Klein

TRICOTFABRIK NABHOLZ A.-G., SCHÖNENWERD

**DER
QUALITÄTS-SCHUH**

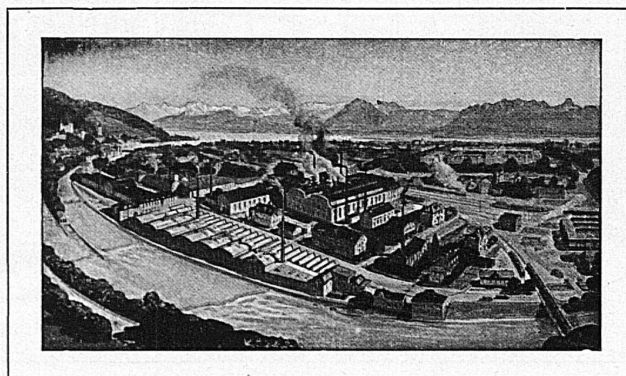
TRINKT

SCHWEIZER BIER



USINES METALLURGIQUES SUISSES, SELVE & Co. THOUNE (Suisse)

Téléphones:
THOUNE : 882—883—884

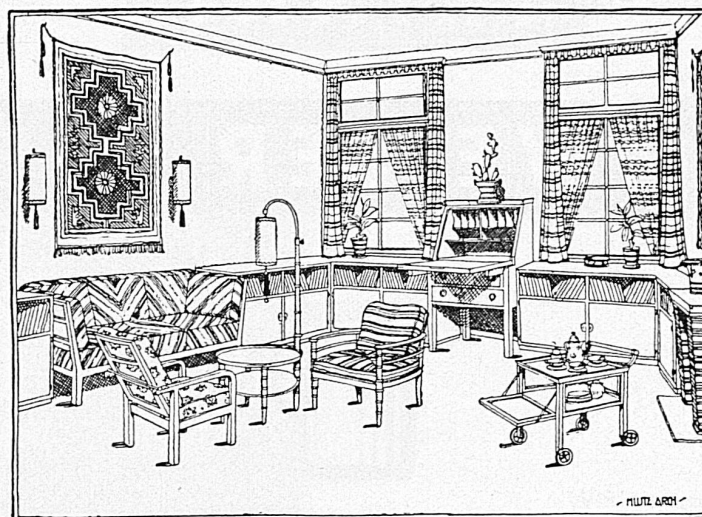


Adr. télégraphiques:
METALLWERKE THOUNE

SPÉCIALITÉS POUR L'HORLOGERIE :

Laiton d'horlogerie en planches et bandes laminées dur, pour platines, ponts, barillets, etc.
Feuilles et bandes laiton mou p. boîtes de montres, cadrans, etc.
Laiton en bandes laminé extra-dur, pour roues (minuterie)
Tringles laiton de décolletage rond, 6 pans, carré, plat et méplat et profilé.
Fil laiton dur et recuit pour pendants, anneaux et couronnes.
Bandes maillechort extra-dur pour balanciers, barettes, etc.

Métal blanc en planches, bandes et rondelles, mou, p. fabrication de boîtes de montres (cuvettes, fonds, carrures, lunettes), etc.
Tringles et fil métal blanc dur et extra-dur pour pièces décolletées, pendants, anneaux, couronnes, goupilles, etc.
Chrysocial en feuilles, bandes et rondelles pour boîtes métal et dorées
Tombac (composition) en différentes nuances pour aiguilles de montres, émaillage, plaquage, etc.



Möbel-Fabrik Gygax & Limberger ALTSTETTEN-ZÜRICH

Ausstellung im Felsenhof, Pelikanstrasse, Zürich I
Behagliche Wohnräume mit Möblierung

