

Bilder der Safa = Vues de la Safa = Vedute della Safa

Autor(en): [s.n.]

Objektyp: **Article**

Zeitschrift: **SBB Revue = Revue CFF = Swiss federal railways**

Band (Jahr): **2 (1928)**

Heft 8

PDF erstellt am: **22.07.2024**

Persistenter Link: <https://doi.org/10.5169/seals-780033>

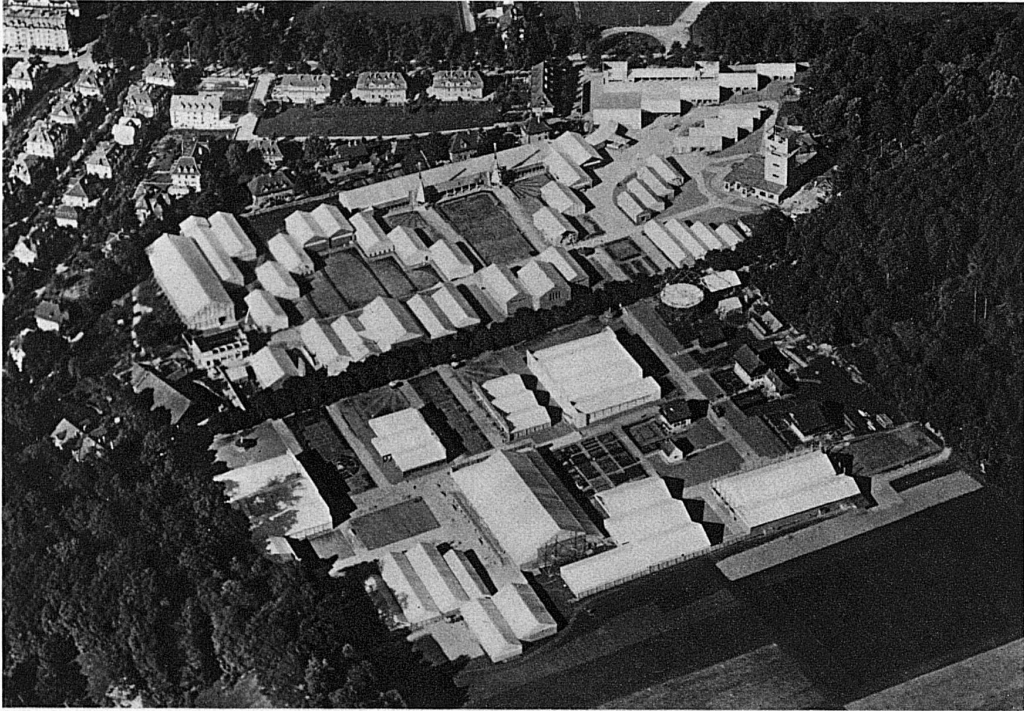
Nutzungsbedingungen

Die ETH-Bibliothek ist Anbieterin der digitalisierten Zeitschriften. Sie besitzt keine Urheberrechte an den Inhalten der Zeitschriften. Die Rechte liegen in der Regel bei den Herausgebern. Die auf der Plattform e-periodica veröffentlichten Dokumente stehen für nicht-kommerzielle Zwecke in Lehre und Forschung sowie für die private Nutzung frei zur Verfügung. Einzelne Dateien oder Ausdrucke aus diesem Angebot können zusammen mit diesen Nutzungsbedingungen und den korrekten Herkunftsbezeichnungen weitergegeben werden. Das Veröffentlichen von Bildern in Print- und Online-Publikationen ist nur mit vorheriger Genehmigung der Rechteinhaber erlaubt. Die systematische Speicherung von Teilen des elektronischen Angebots auf anderen Servern bedarf ebenfalls des schriftlichen Einverständnisses der Rechteinhaber.

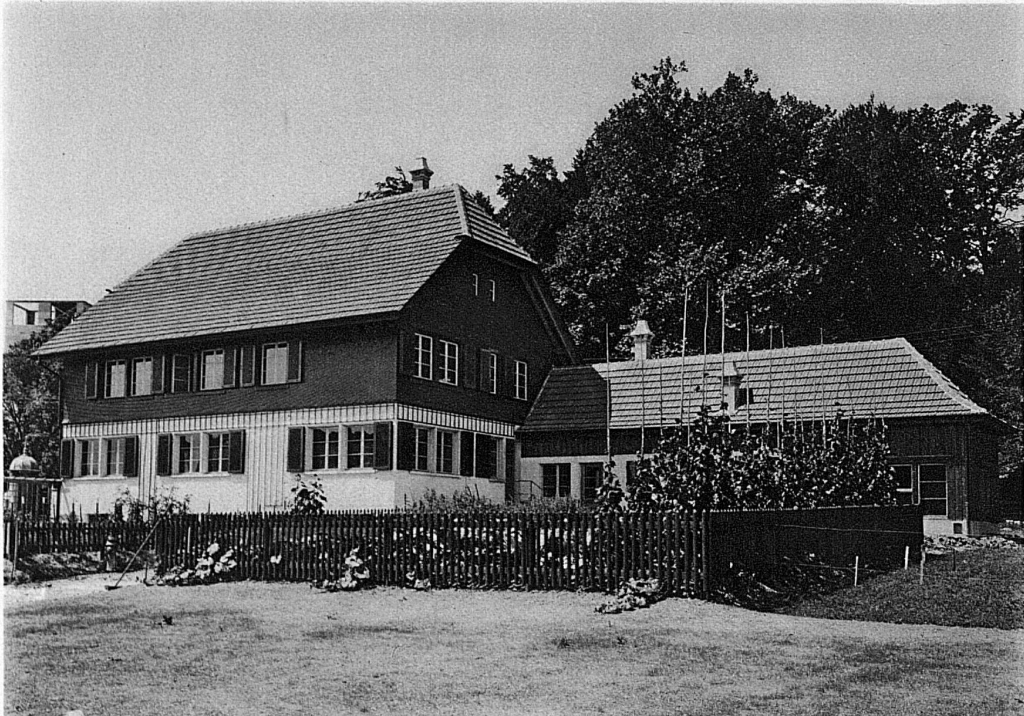
Haftungsausschluss

Alle Angaben erfolgen ohne Gewähr für Vollständigkeit oder Richtigkeit. Es wird keine Haftung übernommen für Schäden durch die Verwendung von Informationen aus diesem Online-Angebot oder durch das Fehlen von Informationen. Dies gilt auch für Inhalte Dritter, die über dieses Angebot zugänglich sind.

BILDER DER SAFFA



*Die Saffa aus der Vogelschau / La Saffa vue à vol d'oiseau / La Saffa a volo d'uccello
Phot. Flugkommando Dübendorf*



Das Bauernhaus mit dem Oekonomiegebäude / La ferme et ses dépendances / Casa colonica e suoi annessi

VUES DE LA SAFFA



Der Speicher aus dem Emmental / Chalet aux provisions dans l'Emmental / Granaio dell'Emmental



*Die Anlage des Schweizerischen Gärtnerinnenvereins / L'exposition de la Société d'horticulture des femmes suisses
Culture floreali della Società delle giardiniere svizzere*

VEDUTE DELLA SAFFA



*Das Chalet des Schweizerischen Nationalvereins der Freundinnen junger Mädchen
Le chalet de l'Union suisse des amies de la jeune fille / Chalet dell'Unione svizzera della protezione della giovane*



Im Pflanzplatz und Schrebergarten / Le jardin potager modèle / Orto modello