

Objektyp: **Advertising**

Zeitschrift: **SBB Revue = Revue CFF = Swiss federal railways**

Band (Jahr): **2 (1928)**

Heft 8

PDF erstellt am: **22.07.2024**

Nutzungsbedingungen

Die ETH-Bibliothek ist Anbieterin der digitalisierten Zeitschriften. Sie besitzt keine Urheberrechte an den Inhalten der Zeitschriften. Die Rechte liegen in der Regel bei den Herausgebern.

Die auf der Plattform e-periodica veröffentlichten Dokumente stehen für nicht-kommerzielle Zwecke in Lehre und Forschung sowie für die private Nutzung frei zur Verfügung. Einzelne Dateien oder Ausdrucke aus diesem Angebot können zusammen mit diesen Nutzungsbedingungen und den korrekten Herkunftsbezeichnungen weitergegeben werden.

Das Veröffentlichen von Bildern in Print- und Online-Publikationen ist nur mit vorheriger Genehmigung der Rechteinhaber erlaubt. Die systematische Speicherung von Teilen des elektronischen Angebots auf anderen Servern bedarf ebenfalls des schriftlichen Einverständnisses der Rechteinhaber.

Haftungsausschluss

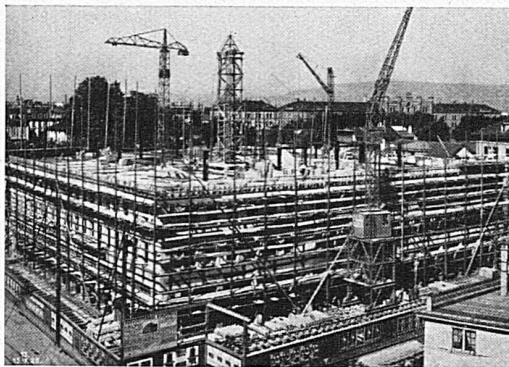
Alle Angaben erfolgen ohne Gewähr für Vollständigkeit oder Richtigkeit. Es wird keine Haftung übernommen für Schäden durch die Verwendung von Informationen aus diesem Online-Angebot oder durch das Fehlen von Informationen. Dies gilt auch für Inhalte Dritter, die über dieses Angebot zugänglich sind.



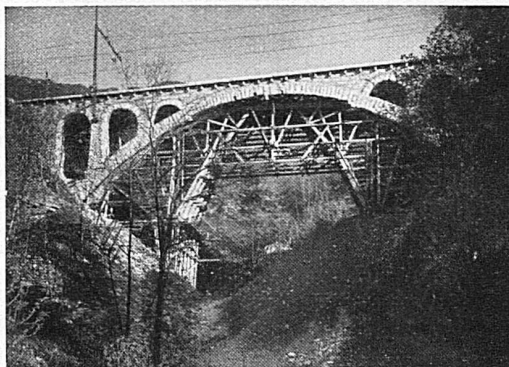
Volksbank Zürich Arch. Honegger & Moser



Bahnhof Enge, Zürich Arch. Gebr. Pfister



Sihlporte Zürich Arch. Karl Knell



Selvaccia-Brücke, Monte Ceneri

Hch. Hatt-Haller

Hoch- und Tiefbau-Unternehmung

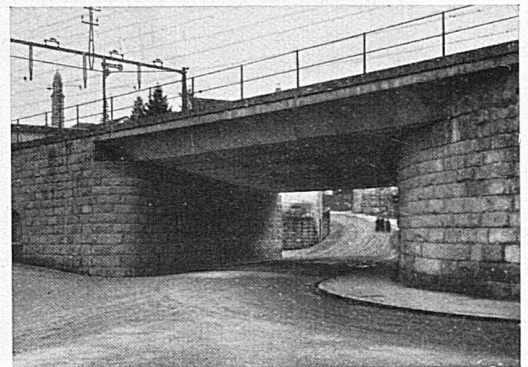
ZÜRICH

AUSFÜHRUNG VON:
 Staumauern, Bahnbauten
 Tunnels, Brücken, Stollen
 Strassen, Kanäle, Ramm-
 arbeiten, Geleiseanlagen
 Fabrikanlagen, Silos, Hal-
 len, Banken, Krankenhäu-
 ser, Kirchen, Geschäfts-
 häuser, Villen und Wohn-
 häuser, Umbauten
 Reparaturen

Stangenlose Gerüstungen
 nach eigenem Patente

Uebernahme schlüsselfertiger Ein-
 und Mehrfamilienhäuser

?



SBB-Unterführung Thalwil