

Objektyp: **Advertising**

Zeitschrift: **SBB Revue = Revue CFF = Swiss federal railways**

Band (Jahr): **2 (1928)**

Heft 2

PDF erstellt am: **22.07.2024**

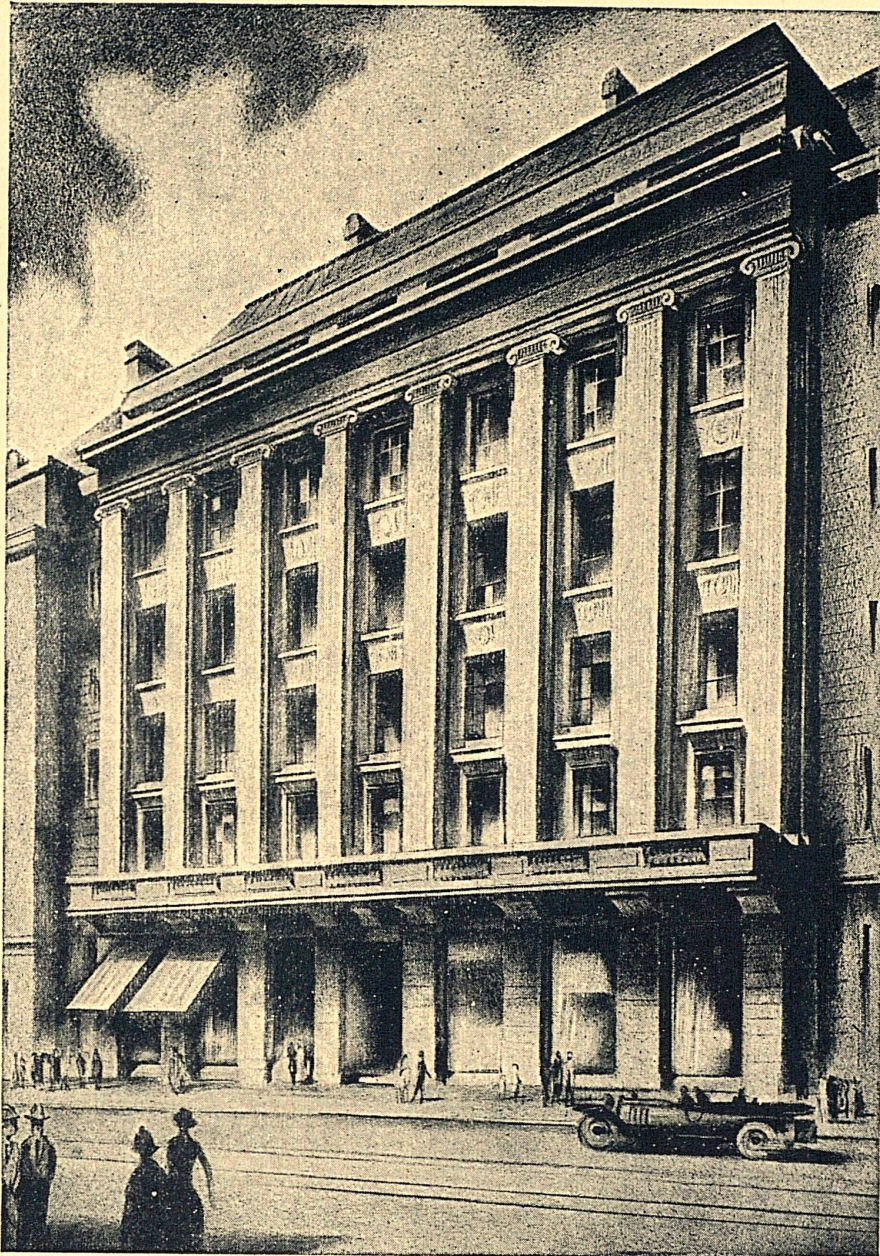
Nutzungsbedingungen

Die ETH-Bibliothek ist Anbieterin der digitalisierten Zeitschriften. Sie besitzt keine Urheberrechte an den Inhalten der Zeitschriften. Die Rechte liegen in der Regel bei den Herausgebern. Die auf der Plattform e-periodica veröffentlichten Dokumente stehen für nicht-kommerzielle Zwecke in Lehre und Forschung sowie für die private Nutzung frei zur Verfügung. Einzelne Dateien oder Ausdrucke aus diesem Angebot können zusammen mit diesen Nutzungsbedingungen und den korrekten Herkunftsbezeichnungen weitergegeben werden. Das Veröffentlichen von Bildern in Print- und Online-Publikationen ist nur mit vorheriger Genehmigung der Rechteinhaber erlaubt. Die systematische Speicherung von Teilen des elektronischen Angebots auf anderen Servern bedarf ebenfalls des schriftlichen Einverständnisses der Rechteinhaber.

Haftungsausschluss

Alle Angaben erfolgen ohne Gewähr für Vollständigkeit oder Richtigkeit. Es wird keine Haftung übernommen für Schäden durch die Verwendung von Informationen aus diesem Online-Angebot oder durch das Fehlen von Informationen. Dies gilt auch für Inhalte Dritter, die über dieses Angebot zugänglich sind.

UNION GENE



VERSICHERUNGEN - ASSURANCES

LEBEN — UNFALL — FEUER — VIE — ACCIDENTS — INCENDIE

Verbringen Sie Ihre Frühlingsferien

in **LUGANO** (Tessin)

dem beliebten Kurort, mit seinem milden, sonnigen Klima



Herb. Rüedi, Lugano

Unmittelbar an der Gotthardlinie der SBB gelegen. *Direkte Wagen von allen europäischen Zentren*, ab 15. März *Pullman-Express* von Basel und Zürich, resp. Mailand

Beliebtes Ausflugzentrum im Herzen der drei oberitalienischen Seen / Berg- und Talbahnen
Dampfschiffahrt / Kursaal, Kurorchester / Golf
Tennis / Wassersport / Hotels jeden Ranges

Auskunft und Prospekte durch das

OFFIZIELLE VERKEHRSBUREAU LUGANO



Gesellschaftssitz Basel — Siège social à Bâle

SCHWEIZ. BANKVEREIN

SOCIÉTÉ DE BANQUE SUISSE - SOCIETÀ DI BANCA SVIZZERA
SWISS BANK CORPORATION

Fondée en: 1872 gegründet

Basel - Zürich - St. Gallen - Genève - Lausanne
La Chaux-de-Fonds - Neuchâtel - Schaffhausen
London

Biel - Chiasso - Herisau - Le Locle - Nyon - Aigle
Bischofszell - Morges - Les Ponts - Rorschach

Aktienkapital und Reserven Fr. 180,000,000 Capital actions et Réserves

Durchführung sämtl. Bankgeschäfte

Geldwechsel — Kreditbriefe — Reisechecks

Toutes opérations de banque

Change — Lettres de crédit — Chèques de voyages

Every description of banking business transacted

Exchange — Letters of Credit — Travellers Cheques

Swiss Postal Travellers Cheques on sale at all offices in London and Switzerland



**FUNFTE
SCHWEIZERISCHE
WIRTSCHAFTLICHE
STUDIENREISE
NACH DEN U.S.A.**

zu vorteilhaften Bedingungen
Abfahrt: 15. Mai 1928
mit dem grossen ersiklassigen
S. S. „Rotterdam“
der Holland-Amerika-Linie

ROUTE A: New York—Niagara—Buffalo—(Lac)•Erie•(See)—Detroit—Chicago—Pittsburg—
Washington—Philadelphia—Atlantic City (Seebad - Bains de mer)—New York

Rückkehr in Europa: 25. Juni 1928

ROUTE B: New York—Niagara—Buffalo—(Lac)•Erie•(See)—Detroit—Chicago—Saltlake City—
San Francisco—Los Angeles—(Grand Canyon)—St. Louis—Chicago—Pittsburg—
Washington—Philadelphia—Atlantic City—New York

Rückkehr in Europa: 7. Juli 1928

Reise-Arrangement durch

THOS. COOK & SON

Billette durch die General-Agentur

H. REINHARD (THOS. COOK & SON) LUCERNE

und ihre Vertretungen in

Genève, Interlaken, Lausanne, Lugano, Montreux, St. Moritz, Zürich

**CINQUIÈME
VOYAGE SUISSE
D'ÉTUDES
ÉCONOMIQUES
AUX ÉTATS-UNIS**

à des conditions avantageuses
Départ: 15 mai 1928
Par le grand paquebot de première classe
„Rotterdam“
de la ligne Holland-America

Retour en Europe: 25 juin 1928

Retour en Europe: 7 juillet 1928

Voyage en Amérique organisé par

Billets émis par l'Agence Générale

H. REINHARD (THOS. COOK & SON) LUCERNE

et ses Sous-Agents à

Interessenten belieben sich zu wenden an:

Dr. ROB. WELTI, SIHLPORTE, ZÜRICH

welcher das Studienprogramm selbst leitet

Prière aux intéressés de s'adresser à

qui se chargera lui-même du programme des études

GENÈVE 1896: GOLDENE MEDAILLE
ZÜRICH 1894: GOLDENE MEDAILLE UND EHRENDIPLOM



ZÜRICH 1894: MÉDAILLE D'OR ET DIPLOME D'HONNEUR
GENÈVE 1896: MÉDAILLE D'OR

J. H. DIEBOLD & C^{IE}

Nachfolger von J. Diebold Söhne — Successeurs de J. Diebold Fils

Gegründet 1845 — Maison fondée en 1845

CIVIL- UND MILITÄRSCHNEIDER

TAILLEURS CIVILS ET MILITAIRES

Bahnhofstraße 82, Avenue de la Gare

ZÜRICH

SPEZIALRAYON:

REISEARTIKEL UND FEINE LEDERWAREN

AUTO- UND REISEDECKEN

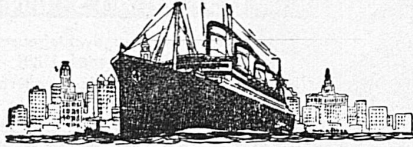
RAYON SPÉCIAL D'ARTICLES DE VOYAGE

ET MAROQUINERIE FINE / COUVERTURES

DE VOYAGE ET D'AUTO

DIE AARAU
Qualitäts-Lampe
ist unübertroffen
GLÜHLAMPENWERKE AARAU A.G.

Überseereisen



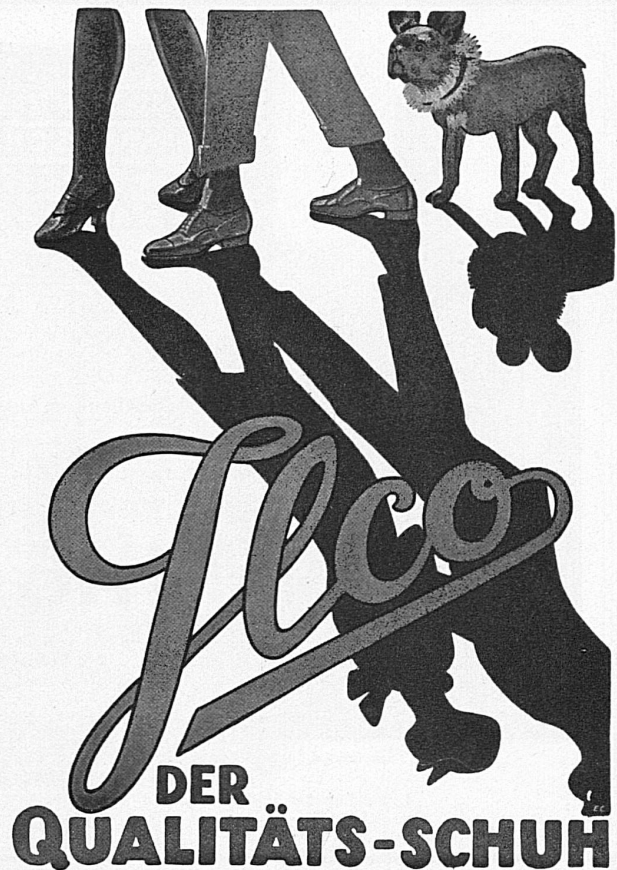
H A P A G **Hamburg-
Amerika Linie**

Seereisen
Landreisen
Luftreisen

Kostenlose Auskunft durch die Generalagentur
für die Schweiz:

AKTIENGESELLSCHAFT
H. ATTENBERGER, ZÜRICH
HAPAG-REISEBUREAU
Bahnhofstrasse 90

u. dessen Vertreter an grössern Orten der Schweiz



EIDGENÖSSISCHE BANK

(AKTIENGESELLSCHAFT)

BANQUE FÉDÉRALE

(SOCIÉTÉ ANONYME)

Hauptsitz in Zürich

FILIALEN

in Basel, Bern, Genf, La Chaux-de-Fonds, Lausanne, St. Gallen, Vevey

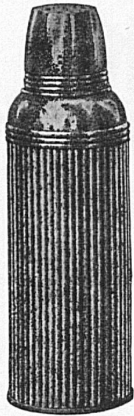
Aktienkapital Fr. 70,000,000

Reserven Fr. 21,000,000

Telegramm-Adresse: **Fedralbank**

Eröffnung von Giro-Konten / Devisen-Operationen / Dokumentar- und
Rembours-Geschäfte / Börsen-Aufträge / Coupons-Inkasso / Geld-
wechsel / Besorgung aller übrigen bankgeschäftlichen Transaktionen

**FÜR
REISE UND SPORT
UNENTBEHRLICH!**



Verlangen Sie
ausdrücklich die bruch-
sicheren und geruchlosen
ORIGINAL-PATENT-
ISOLIERFLASCHEN

„THEOS“

Panzertyp mit Metallaus-
guss und hermetischem
Verschluss

2 Jahre Garantie

Heiss-
eingefüllte Getränke hal-
ten garantiert 30 Stunden
heiss, kalte Getränke tage-
lang kalt. Erhältlich in
allen guten Fach-
geschäften

ALLEINIGE FABRIKANTEN

**STANDARDWERKE
ZÜRICH**



TUNGSRAM

Das moderne Licht schont
die Augen

Lieferanten der SBB

POUR VOYAGER AGRÉABLEMENT ET CONFORTABLEMENT
AUX MEILLEURES CONDITIONS

ADRESSEZ-VOUS AUX
AGENCES GÉNÉRALES DE VOYAGES

WAGONS-LITS

(450 AGENCES DIRECTES ET SOUS-AGENCES DANS LE MONDE ENTIER)

Tous Billets de Chemins de fer, de Trains de luxe, de Wagons-Lits, de Wagons-
Restaurants, de Wagons-Salons, de Pullman, de Bateaux, d'Avions, d'Auto-Cars

Réserve de places pour toutes destinations
Voyages à forfait, dans tous pays, en
groupe ou individuels.

Change des monnaies étrangères.
Réserve de chambres dans tous les meil-
leurs hôtels.

Assurances des voyag. et de leurs bagages.
Renseignements gratuits sur toutes ques-
tions de voyage et de tourisme.

AGENCES GÉNÉRALES DE VOYAGES „WAGONS-LITS“ EN SUISSE

BALE: 6 Centralbahnplatz (Hôtel Continental)
Gare Centrale des CFF à
côté des Postes et Télégraphes

GENÈVE: 4 Rue du Mont-
Blanc
54 Rue du Rhône (Délégué du
Service Commercial)
INTERLAKEN: 29 Bahnhof-
platz

LAUSANNE: 16 Place St-
François (Société de Banque
Suisse) et
Bureau à la Gare, en face du
bureau de renseignements
LUCERNE: Gare Centrale des
CFF

SAINT-MORITZ: Immeuble
de la Banque Populaire Suisse et
Ticket office au Suvretta House.
ZÜRICH: 53 Bahnhofstrasse
(Banque Populaire Suisse) et
Gare Centrale

BASLER HANDELSBANK

GENÈVE

BASEL

ZÜRICH

GEGRÜNDET 1863

AKTIENKAPITAL & RESERVEN:

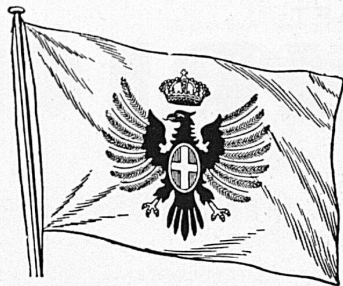
Fr. 100,000,000.—



Besorgung sämtlicher Bankgeschäfte

zu günstigsten Bedingungen

für Handel, Industrie und Private



**LLOYD SABAUDO
GENOVA**

Regelmässige Abfahrten nach
NORD- UND SÜDAMERIKA
mit den neuen Luxus-Schnelldampfern

„CONTE BIANCAMANO“ „CONTE GRANDE“
„CONTE ROSSO“ „CONTE VERDE“

Postdampfer-Dienst nach SÜDAMERIKA
D. „PRINCIPE DI UDINE“
D. „TOMASO DI SAVOIA“

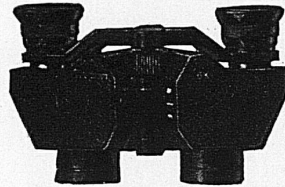
GENERALAGENTUR FÜR DIE SCHWEIZ:
MITTELMEER-AMERIKA
REISE- UND TRANSPORT A.-G.
ZÜRICH

44 Bahnhofstrasse 44

Auskunft und Platzbelegung durch sämtliche Reisebureaux

**OPTIKER KOCH
ZÜRICH**

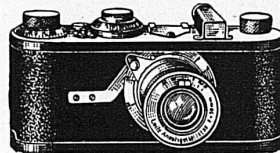
Zwei unentbehrliche
Reise-Begleiter



**Taschen-
Prismen-
gläser**

Neueste Modelle

Tourixem, 6 X vergrößernd Fr. 220
Tourixem, 8 1/2 X vergrößernd Fr. 240



**Taschen-
Photo-
Kamera
„Leica“**

Die kleinste und beste
Schlitzverschluß-Kamera Fr. 325

Felber's



Excelsior=Mützen

sind elegant

Ihr treuer Begleiter auf der Reise
In allen guten Spezialgeschäften
erhältlich.

Die Fabrikanten: Felber & Cie., Wädenswil.



PHILIPS

Lieferanten der SBB

AKTIENGESELLSCHAFT

LEU & CO / ZÜRICH

GEGRÜNDET 1755

HANDELS- & HYPOTHEKENBANK

DEPOSITENKASSEN

HEIMPLATZ — LEONHARDSPLATZ
INDUSTRIEQUARTIER

FILIALE STÄFA

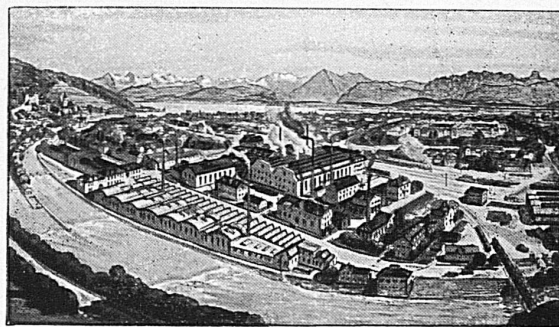
DEPOSITENKASSE RICHTERSWIL

Wir besorgen
zu günstigsten Bedingungen**BANKGESCHÄFTE JEDER ART**

Hauptsitz: Bahnhofstrasse 32

SCHWEIZERISCHE METALLWERKE SELVE & Co.TELEGRAMME:
METALLWERKE THUN**THUN**TELEPHON:
882—883—884ALUMINIUM
KUPFER
MESSING
BRONZE
NICKEL

usw.

BLECHE
DRÄHTE
RONDELLEN
STANGEN
BÄNDERTOMBACH
und
CHRYSOCAL
in allen Nuancierungen
für Emaillierung,
Imitationsbijouterie

usw.

NEUSILBER
für alle ZweckeSPEZIALMESSING
für die Uhrenindustrie

METALLE

für
Münzen und MunitionBLANKE SEILE aus KUPFER, BRONZE, ALUMINIUM (mit oder ohne Stahlseele)
und ALUMINIUM-LEGIERUNG 3 für ÜBERTRAGUNGSLEITUNGEN

DEN VORSCHRIFTEN DES S. E. V. ENTSPRECHEND

TELEPHONBRONZEDRAHT



COLUMBUS
Ein neuer Reisendampfer des
Norddeutschen Lloyd Bremen

„Columbus“ der grösste Dampfer der deutschen Handelsflotte

NORDDEUTSCHER LLOYD BREMEN

Regelmässige Abfahrten mit neuen Dampfern ab **Bremen** und **Cherbourg**
nach **NEW YORK**

ab **Bremen** und **Boulogne s./M.** nach **BRASILIEN** und **ARGENTINIEN**

von **Genua** nach **CHINA** und **JAPAN**

ab **Bremen** und **Rotterdam** nach **AUSTRALIEN**

Ausgezeichnete Verpflegung und neuester Komfort in allen Klassen

Mittelmeer- u. Orientfahrten

1928, mit dem **erstklassigen** neuen Dampfer „**STUTT GART**“ sowie **Salondampfer** „**Lützw**“

Mit Dampfer „STUTT GART“, 13367 Br.-Reg.-T.

MITTELMEERFAHRT vom 18. Februar bis 10. März

ab Bremen bis Genua Fahrpreise von Mk. 950.— an aufwärts

ORIENTFAHRT vom 15. März bis 9. April

ab Genua Fahrpreise von Mk. 1000.— an aufwärts

ORIENTFAHRT vom 11. April bis 7. Mai

ab Venedig Fahrpreise von Mk. 1000.— an aufwärts

MITTELMEERFAHRT vom 11. Mai bis 30. Mai

ab Genua Fahrpreise von Mk. 750.— an aufwärts

Mit Dampfer „LÜTZOW“, 8716 Br.-Reg.-T.

MITTELMEERFAHRT vom 15. Februar bis 7. März

ab Bremen bis Genua Fahrpreise von Mk. 600.— an aufwärts

ORIENTFAHRT vom 10. März bis 3. April

ab Genua Fahrpreise von Mk. 880.— an aufwärts

GRIECHENLANDFAHRT vom 10. bis 24. April

ab Venedig Fahrpreise von Mk. 480.— an aufwärts

ADRIA-ITALIENFAHRT vom 10. bis 25. Mai

ab Venedig Fahrpreise von Mk. 410.— an aufwärts

MITTELMEERFAHRT vom 24. Mai bis 16. Juni

ab Genua Fahrpreise von Mk. 600.— an aufwärts

Im Sommer wieder die beliebten Polar-, Norwegen- und Ostseefahrten

Kostenlose Auskunft und Prospekte durch die Generalagentur für die Schweiz:

Aktiengesellschaft **MEISS & Co., LLOYD-REISEBUREAU, ZÜRICH**, Bahnhofstrasse 40

oder deren Vertreter in **Bern**: O. Müller, Christoffelgasse 5; **Aarau**: W. Hoffmann, Feerstrasse 9; **St. Gallen**: A. Weiss, Kornhausstrasse 5;
Vertretung des Norddeutschen Lloyd in **Luzern**: Hauptagentur Bank Sautier & Co. A.-G., Reisebureau, Kapellplatz 10.



SCHWEIZER MUSTERMESSE BASEL

14.—24. APRIL 1928

DER GROSSMARKT DER SCHWEIZER-INDUSTRIEN

Jedem Laden-Inhaber, Industriellen, Gewerbe-
treibenden bietet die Mustermesse eine vorzüg-
liche Gelegenheit, Neuheiten in wenigen Stunden
kennen zu lernen und Bestellungen aufzugeben

Fahrpreis-Ermässigungen auf den Schweizer Bahnen

Einkäuferkarten durch das Messebureau und die Aussteller



ENTREPRISES ÉLECTRIQUES

O. BURGI & C^{IE}

LAUSANNE / ZÜRICH

Maison spéciale
pour la construction
de grandes lignes aériennes

**Pose de câbles
système breveté**

**Electrification de chemins
de fer**



Aktiengesellschaft

R. & E. Huber, Pfäffikon-Zürich

Schweizerische Kabel-, Draht-
und Gummiwerke

*

Installationsdrähte, Gummi-Kabel

ein- und mehradrig, für Nieder- und
Hochspannung bis 60,000 Volt Prüfsp.

**Lampen und Apparatschnüre · Gummi-
Bleikabel · Dynamo- und
Transformatoren - Drähte**

in Baumwolle, Seide u. Papierisolation

**Elektrolyt. Kupferdrähte,
Bänder und Kupferseile**

für Freileitungsbau

Widerstandsmaterial

Nichrome Konstantan Nickelin

SUHNER & Co

Draht-, Kabel- und Gummiwerke

HERISAU

+
ISOLIERTE DRÄHTE

KABEL

blank und isoliert

HART- UND

WEICHGUMMIWAREN

+

SPEZIALITÄTEN:

Walzenbezüge

Hartgummi

für alle Zwecke

+

Für die Elektrifikation der SBB geliefert:
Blanke Kupfer- und Aluminiumseile
Gummiisolierte Kabel bis 50000 Volt
Bestandteile zu Kabelgarnituren aus
hochwertigem Isoliermaterial

**LAUSANNE-PALACE
BEAU-SITE-HOTEL**

— LAUSANNE —



La plus récente création de luxe et de confort.
Panorama superbe sur le Lac Léman et les Alpes.

Grand Restaurant. Bar.

Ideal for permanent and
transient guests.

Offering the utmost in luxurious comfort.

Unsurpassed Cuisine and Service.

Parc privé. Terrasses. Tennis. Garage.

Tél. 86.61

JUSTIN BAUMGARTNER, Dir.

BANQUE DE LA SUISSE ITALIENNE LUGANO

BELLINZONA * CHIASSO * LOCARNO * MENDRISIO

Le plus ancien Etablissement de banque du Canton
Correspondant de la Banque Nationale Suisse

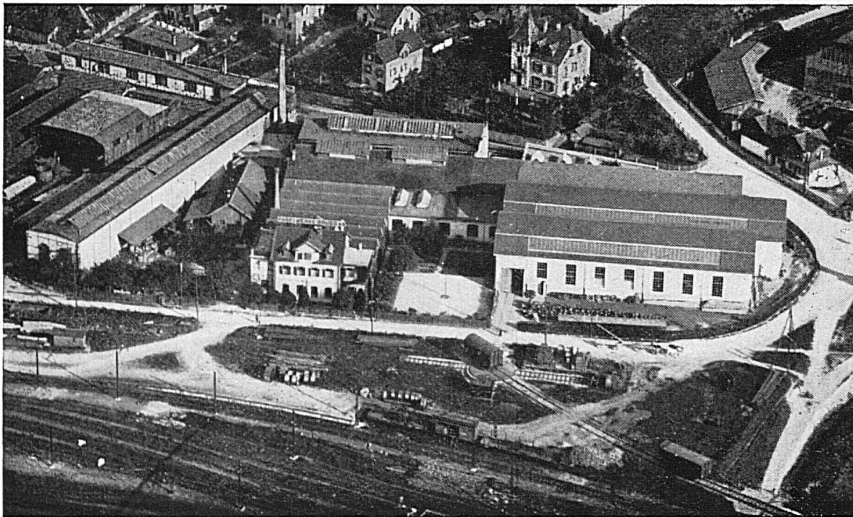
Capital versé Fr. 7,500,000

Réserves . . Fr. 1,000,000

*Correspondants dans le monde entier * Traite toutes opérations de banque*

Kabelwerke Brugg A.-G. in Brugg

(AARGAU)



Lieferanten
von Starkstrom-
kabeln (speziell
Hochspannungs-
kabeln) und von
Schwachstrom-
kabeln: Haupt-
(Krarup-) und
Nebenkabeln
für die
**Elektrifizierung
der Schweizer
Bundesbahnen**

Drahtselle

Spezialität:
Bergbahnselle

Bleikabel für alle Verwendungszwecke



St. MORITZ IM SOMMER

ENGADIN
1850 m über Meer

DAS HEILBAD IM HÖHENKLIMA

Berühmte kohlensaure Eisenquellen für Bade- und Trinkkuren

ZENTRUM FÜR SOMMERSPORT IM HOCHGEBIRGE

Auskunft und Prospekte durch das offizielle Verkehrsbureau St. Moritz