

**Zeitschrift:** SBB Revue = Revue CFF = Swiss federal railways  
**Band:** 3 (1929)  
**Heft:** 4

## Werbung

### Nutzungsbedingungen

Die ETH-Bibliothek ist die Anbieterin der digitalisierten Zeitschriften. Sie besitzt keine Urheberrechte an den Zeitschriften und ist nicht verantwortlich für deren Inhalte. Die Rechte liegen in der Regel bei den Herausgebern beziehungsweise den externen Rechteinhabern. [Siehe Rechtliche Hinweise.](#)

### Conditions d'utilisation

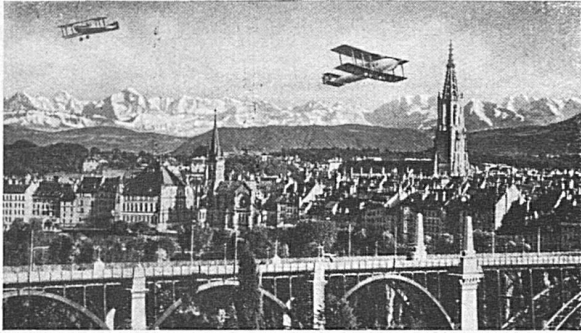
L'ETH Library est le fournisseur des revues numérisées. Elle ne détient aucun droit d'auteur sur les revues et n'est pas responsable de leur contenu. En règle générale, les droits sont détenus par les éditeurs ou les détenteurs de droits externes. [Voir Informations légales.](#)

### Terms of use

The ETH Library is the provider of the digitised journals. It does not own any copyrights to the journals and is not responsible for their content. The rights usually lie with the publishers or the external rights holders. [See Legal notice.](#)

**Download PDF:** 06.10.2024

**ETH-Bibliothek Zürich, E-Periodica, <https://www.e-periodica.ch>**



## BERN Die romantische Bundesstadt der Schweiz

mit berühmter Altstadt und reizvoller Umgebung. Zahlreiche Sehenswürdigkeiten. **Beliebter Fremdenort** und Ausgangspunkt für Schweizerreisen. Uebergangsstation aus der Ebene zum Gebirge. **Flugplatz** (Eröffnung im Juni 1929). Prachtige Verkaufsmagazine.

*Prospekte durch das Verkehrsbureau*

**Zentrum für Rund-, Alpen- und internationale Flüge - Fliegerschule**

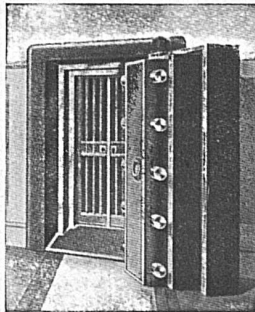
### "NUGGET"

- Schuhcreme in Büchsen
  - Regent-Creme in Flacons u. Tuben
- für Haushalt und Reise*



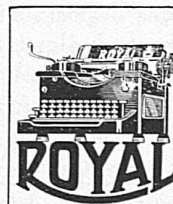
Die feine englische Creme für den feinen Lederschuh

Verlangen Sie noch heute **Gratis** muster vom „NUGGET“-Schuhcremevertrieb, Postfach, Basel 2.



●  
**Tresoranlagen**  
**Kassenschränke**  
**Archivschränke**  
**Einmauerkassen**  
**Stahlmöbel**  
 ●

UNION-KASSENFABRIK A.-G., ZÜRICH  
 Schweizer Mustermesse Basel, Stand 14, Halle 1 GESSNERALLEE 36



**ROYAL**

**STANDARD**

### Bureau-Schreibmaschine

Bestes, amerikanisches Erzeugnis von größter Leistungsfähigkeit. Ausschließliche Vorteile: Schöne Schrift, leichter und leiser Gang. Große Durchschlagskraft. Den ehrwürdigsten Marken ebenbürtig, aber modern.

**THEO MUGGLI ZÜRICH**

BAHNHOFSTRASSE 93

TEL. SELNAU 6756



**ROYAL**  
 PORTABLE

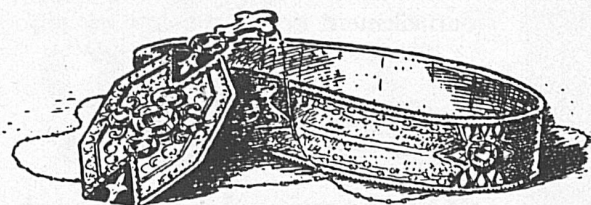
### Die vollkommene Schreibmaschine für Privat u. Reise

4 Reihen Tastatur

**THEO MUGGLI ZÜRICH**

BAHNHOFSTRASSE 93

TEL. SELNAU 6756



## U. SAUTER

*Goldschmied A.G.*

**B A S E L**

*Freiestrasse 27*

