

Objektyp: **Advertising**

Zeitschrift: **SBB Revue = Revue CFF = Swiss federal railways**

Band (Jahr): **3 (1929)**

Heft 5

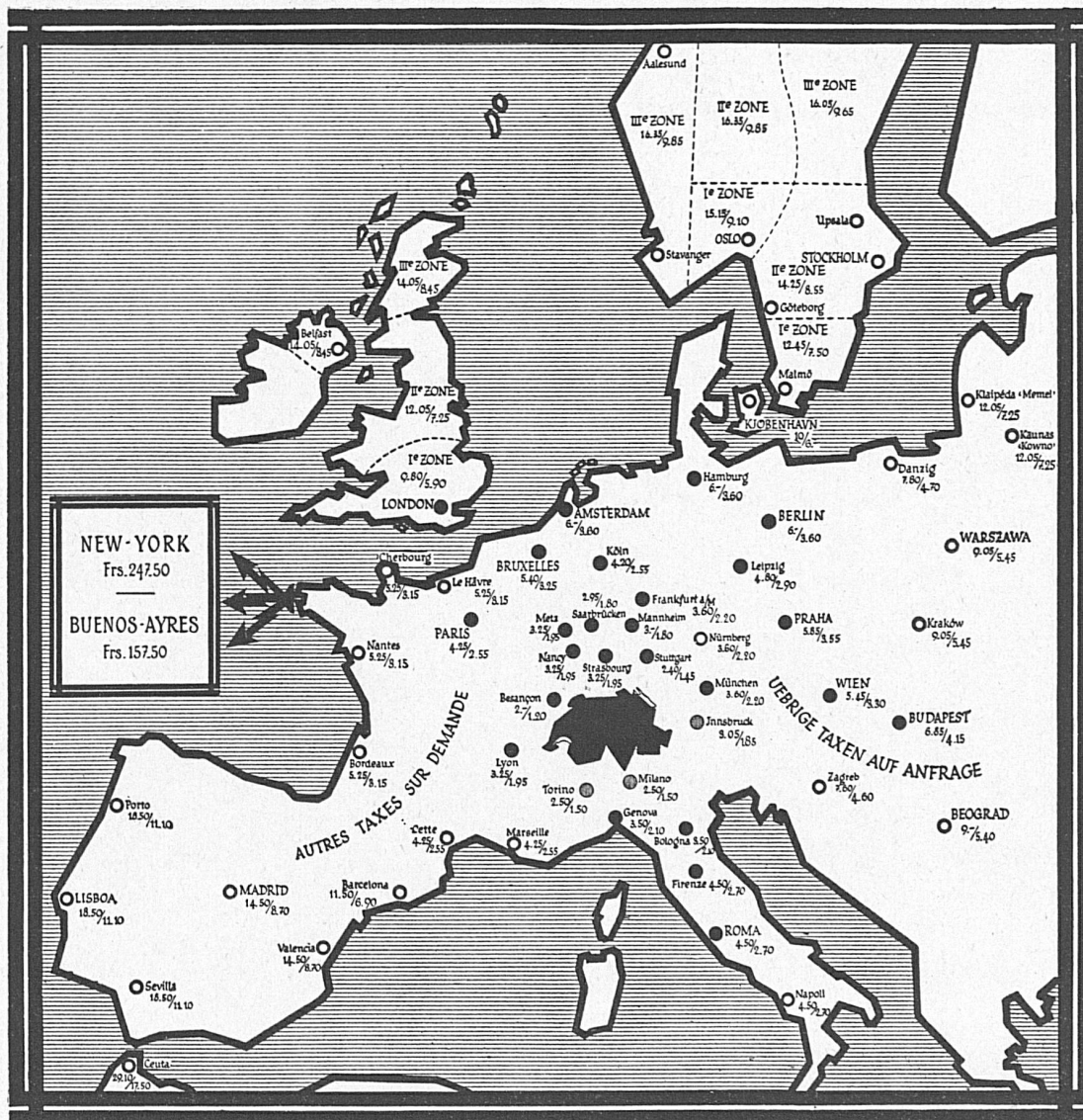
PDF erstellt am: **22.07.2024**

Nutzungsbedingungen

Die ETH-Bibliothek ist Anbieterin der digitalisierten Zeitschriften. Sie besitzt keine Urheberrechte an den Inhalten der Zeitschriften. Die Rechte liegen in der Regel bei den Herausgebern. Die auf der Plattform e-periodica veröffentlichten Dokumente stehen für nicht-kommerzielle Zwecke in Lehre und Forschung sowie für die private Nutzung frei zur Verfügung. Einzelne Dateien oder Ausdrucke aus diesem Angebot können zusammen mit diesen Nutzungsbedingungen und den korrekten Herkunftsbezeichnungen weitergegeben werden. Das Veröffentlichen von Bildern in Print- und Online-Publikationen ist nur mit vorheriger Genehmigung der Rechteinhaber erlaubt. Die systematische Speicherung von Teilen des elektronischen Angebots auf anderen Servern bedarf ebenfalls des schriftlichen Einverständnisses der Rechteinhaber.

Haftungsausschluss

Alle Angaben erfolgen ohne Gewähr für Vollständigkeit oder Richtigkeit. Es wird keine Haftung übernommen für Schäden durch die Verwendung von Informationen aus diesem Online-Angebot oder durch das Fehlen von Informationen. Dies gilt auch für Inhalte Dritter, die über dieses Angebot zugänglich sind.



IN 10-20 MINUTEN

sind die meisten grösseren Städte Europas von jedem schweizerischen Telefon aus erreichbar. Benützen Sie die vorzüglichen Telefonverbindungen nach dem Ausland!

- mit der Schweiz direkt verbundene Städte
 - ermässigte Taxen im Grenzverkehr
- Fr. 6.- / **3.60** Tagestaxe für je drei Minuten in Schweizerfranken
 Nachtaxe (um 2% ermässigt)

Für die Benützung öffentlicher Sprechstationen wird für je drei Minuten ein Zuschlag von 20 Rp. erhoben. Die Nachtaxe wird berechnet zwischen 21 und 8 Uhr für folgende Staaten: Belgien, Frankreich, England, Italien, Luxemburg, Portugal, Spanien. Für alle übrigen Staaten von 19 bis 8 Uhr. ● Vermeiden Sie wenn möglich die Stunden des stärksten Verkehrs von 10 bis 12 und 19 bis 20 Uhr. ● Nähere Auskunft durch alle Telefonzentralen.

ADELBODEN



Hochalpiner Kurort und Sportplatz I. Ranges

an der internationalen Linie

der Berner Alpenbahn Bern-Lötschberg-Simplon

Täglich 6 Postautomobilkurse mit Station Frutigen

HOTELS

Betten		Minimalpreis	Betten		Minimalpreis
170	Grand Hotel	13.50	55	Sporthotel Waldpark @ Schöneegg	10.—
140	Regina Hotel	13.50	50	Hotel-Pension Edelweiss @ Schweizerhof	9.50
140	Kulm-Hotel Kurhaus	12.—	45	Parkhotel Bellevue	11.—
120	Nevada Palace	16.—	40	Hotel Eden-Victoria	10.—
120	Hotel National	12.50	30	Hotel-Pension Huldi	10.—
80	Hotel Adler @ Kursaal	11.50	30	Hotel Bristol Oberland	9.—
70	Hotel Beau Site	11.50	30	Pension Alpina	8.—
60	Hotel-Pension Alpenrose	9.50	18	Pension des Alpes	8.—
60	Hotel-Pension Alpenruhe	8.50		Kinderheime	



Bild 3 der Serie: Die „BLAUBAND-Brissagofabrikation“
 Vue 3 de la série: Fabrication du Brissago „BAGUE BLEUE“

Der verarbeitungsbereite Einlagetabak wird in Säckchen abgewogen und hierauf den Wicklerinnen zur Verfügung gestellt. Zur Herstellung der Blauband-Brissago werden nur feinste nord-amerikanische Tabake verwendet.

Le tabac intérieur prêt à être travaillé est pesé dans de petits sacs et mis ensuite à la disposition des rouleuses. Pour la fabrication du Brissago „Bague bleue“ on n'emploie que du fin tabac nord-américain.

Bague bleue
le fin et le seul véritable
Brissago



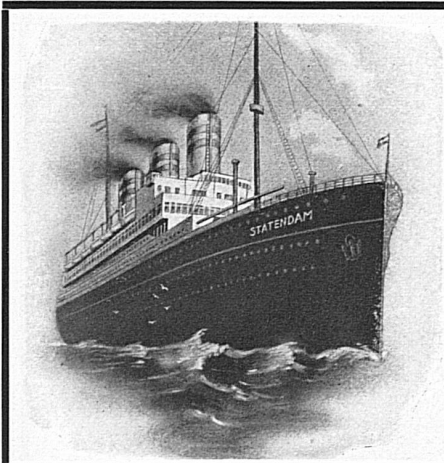
Blauband
die allein ächte, feine
Brissago



GRAND HOTEL BRISSAGO LAGO MAGGIORE

**DAS MILDESTE KLIMA
 DER SCHWEIZ**

Ersten Ranges / Einziges Hotel in grossem Park am See gelegen / Neu renoviert / Kaltes und warmes Wasser / Tennis Strandbad / Offene Restaurations-Terrasse / Grosse Garage Regelmässige Verbindung mit eigenem Auto-Omnibus nach Locarno / Saison März—November / Telephon 21-24 / Telegramm-Adresse: *Granotel* Neue Direktion: R. GEHRIG



**SCHWEIZERISCHE
ATLANTIK-REISE**

18. Jull bis 12. August
mit dem neuen s. s. „STATENDAM“
Holland—Amerika Linie

nach NEW YORK und zurück
Totalpreis Fr. 1275.-

von Basel und zurück in Touristen-Dritte-Kajüte,
einschliesslich einer Woche Wohnung in New York
mit Ausflügen. (Reise-Verlängerungsmöglichkeiten)
Reise organisiert durch das Komitee der schweizer.
wirtschaftlichen Studienreisen nach den U. S. A.
In Verbindung mit der Firma

**VOYAGE SUISSE
TRANSATLANTIQUE**

du 18 juillet au 12 août
par le nouveau s. s. „STATENDAM“
Holland—America Line

à NEW-YORK et retour
Prix total Fr. 1275.-

de Bâle et retour en troisième classe „Touriste“,
comprenant logement pendant une semaine à
New-York avec excursions. (Possibilités de pro-
longements.) Voyage organisé par le Comité
des Voyages suisses d'Etudes économiques aux
Etats-Unis avec l'aide de la maison

THOS. COOK & SON

Billette durch Generalagentur

H. REINHARD (THOS. COOK & SON), LUCERNE

Billets émis par l'Agence Générale

ESPOSICION ESPAÑOL 1929

BARCELONA SEVILLA

**VISITEZ CETTE
EXPOSITION INTERNATIONALE**
formant la grande attraction

VOYAGES SPÉCIAUX
de 7 et de 14 jours
à programme fixe et prix à forfait, par

**BESUCHET DIESE
INTERNATIONALE AUSSTELLUNG**
welche die grosse Sehenswürdigkeit bildet

BESONDERE REISEN
von 7 und 14 Tagen
mit geregelttem Programm u. Forfaltpreisen, durch

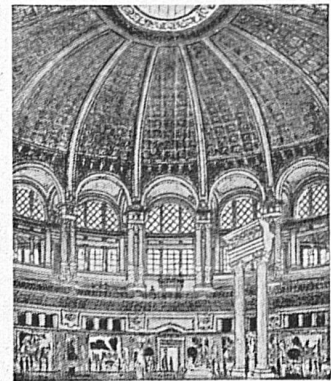
THOS. COOK & SON

en association avec

in Verbindung mit

C^{IE} WAGONS-LITS

BARCELONA - MADRID - SEVILLA - BASEL - GENÈVE - INTERLAKEN
LAUSANNE - LUGANO - LUZERN - MONTREUX - St. MORITZ - ZÜRICH



GENÈVE 1896: GOLDENE MEDAILLE
ZÜRICH 1894: GOLDENE MEDAILLE UND EHRENDIPLOM



ZÜRICH 1894: MÉDAILLE D'OR ET DIPLOME D'HONNEUR
GENÈVE 1896 MÉDAILLE D'OR

J. H. DIEBOLD & C^{IE}

Nachfolger von J. Diebold Söhne — Successeurs de J. Diebold Fils
Gegründet 1845 — Maison fondée en 1845

CIVIL- UND MILITARSCHNEIDER
TAILLEURS CIVILS ET MILITAIRES
Bahnhofstraße 82, Avenue de la Gare

ZÜRICH

Spezialrayon:

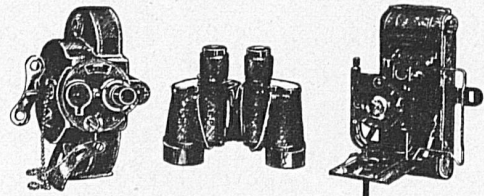
*Reiseartikel und feine Lederwaren
Auto- und Reisedecken*

*Rayon spécial d'articles de voyage
et maroquinerie fine - Couvertures
de voyage et d'auto*

ECKER

OPTIKER / LUZERN

KAPELLPLATZ U. SCHWEIZERHOFGUAI / TELEPH. 291



Prismen-Feldstecher

Zeiss, Kern usw. von Fr. 150 an
Elsix: 6x28 Fr. 80; Elact: 8x28 Fr. 90

Photo-Apparate

Zeiss-Ikon, Kodaks von Fr. 12 an
Reichhaltigstes Lager

Kino-Apparate

Pathé-Baby Motocamera, Bolex, Ciné-Kodaks
Bell & Howell Filmo

DIE NEUESTEN MODELLE

EIDGENÖSSISCHE BANK

(AKTIENGESELLSCHAFT)

BANQUE FÉDÉRALE

(SOCIÉTÉ ANONYME)

Hauptsitz in Zürich

FILIALEN

in Basel, Bern, Genf, La Chaux-de-Fonds, Lausanne, St. Gallen, Vevey

Aktienkapital Fr. 100,000,000

Reserven Fr. 29,500,000

Telegramm-Adresse: Fedralbank

Eröffnung von Giro-Konten / Devisen-Operationen / Dokumentar- und Rembours-Geschäfte / Börsen-Aufträge / Coupons-Inkasso / Geldwechsel / Besorgung aller übrigen bankgeschäftlichen Transaktionen

ÉCRASANTE!!



LA SUPÉRIORITÉ DES
CHAUSSURES

Gleco

J. LUTHI & C.
BERTHOUD

1929



1429

Perfecta-Tricot

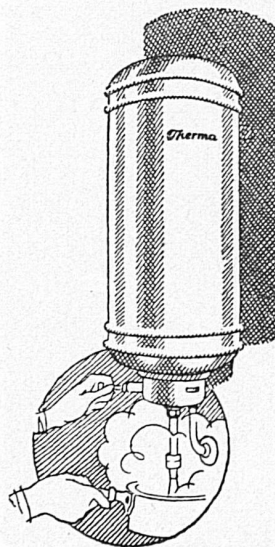
TRICOTFABRIK NABHOLZ A.-G., SCHÖNENWERD



TUNGSRAM LICHT

schont Ihre Augen

Lieferanten der SBB



Heiss Wasser

für Ihre Küche, für Ihr
Bad, für den Arzt, für
den Coiffeur, für das
Gastwirtsgewerbe usw.
liefert auf die sauberste,
bequemste und billigste
Weise der

Therma - Boiler

Erbältlich bei jedem Elektrizitätswerk
und bei jeder Elektro-Installationsfirma

„Therma“ A.S. Schwanden (Basel)

LA C^{IE} INTERNATIONALE DES WAGONS-LITS

ASSURE

LES MEILLEURES COMMUNICATIONS
VERS LA SUISSE

SES TRAINS DE LUXE

ENGADINE-EXPRESS / OBERLAND-EXPRESS

SIMPLON-ORIENT-EXPRESS

SUISSE-ARLBERG-VIENNE-EXPRESS

EDELWEISS (AMSTERDAM-LUCERNE)

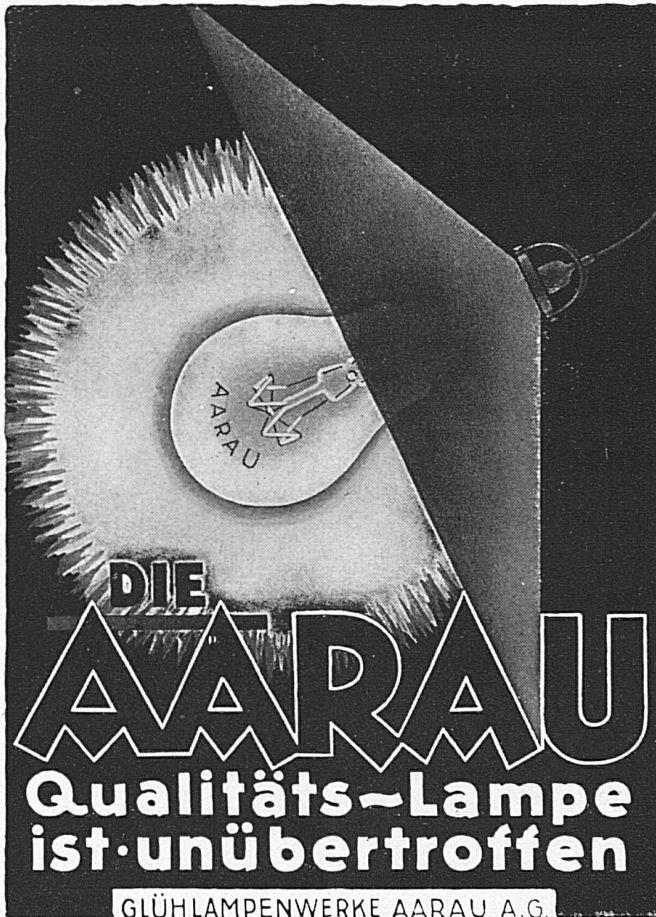
GOTHARD-PULLMAN-EXPRESS

DONNENT LE MAXIMUM DE CONFORT

POUR TOUS RENSEIGNEMENTS, BILLETS, etc.

S'ADRESSER AUX AGENCES DE VOYAGES

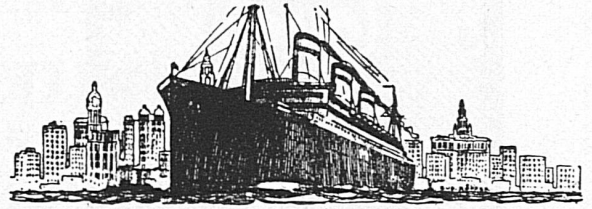
„WAGONS-LITS“, et „THOS. COOK & SON“



DIE
AARAU
Qualitäts-Lampe
ist unübertroffen

GLÜHLAMPENWERKE AARAU A.G.

Überseereisen



HAPAG Hamburg-Amerika
Linie

Seereisen

Landreisen

Luftreisen

Kostenlose Auskunft durch die Generalagentur
für die Schweiz:

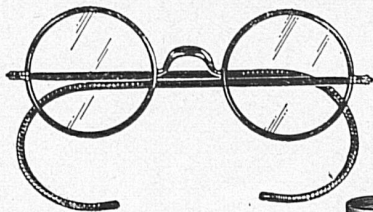
AKTIENGESELLSCHAFT

H. ATTENBERGER, ZÜRICH
HAPAG-REISEBUREAU

Bahnhofstrasse 90

u. dessen Vertreter an grössern Orten der Schweiz

OPTIKER
KOCH
ZÜRICH-BAHNHOFSTR. 11



Qualitäts-
Brillen

Prismen
Feldstecher
Zeiss, Leitz, Möller

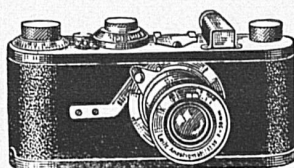
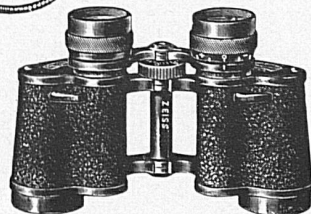
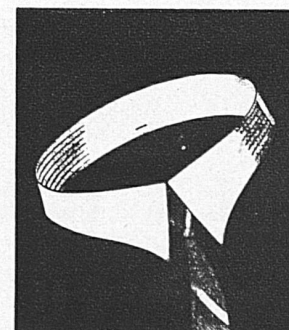


Photo-Cameras
Kodaks
Leitz - Leica



DER
KRAGEN

bestimmt mit der
Cravatte zusam-
men die Eleganz
Ihres Anzuges.
Wollen Sie gut
gekleidet sein, so
wählen Sie die

Marke
Sutteurs



Bezugsquellen-Nachweis durch die Fabrikanten:
A.-G. FEHLMANN SÖHNE-SCHÖFTLAND (AARAU)

SOLIDITÉ
DURABILITÉ
ÉLÉGANCE
RÉGULARITÉ

SONT RÉUNIES DANS LES PRODUITS DE LA MARQUE

Cortébert

CORTÉBERT WATCH CO
ANCRE DE PRÉCISION

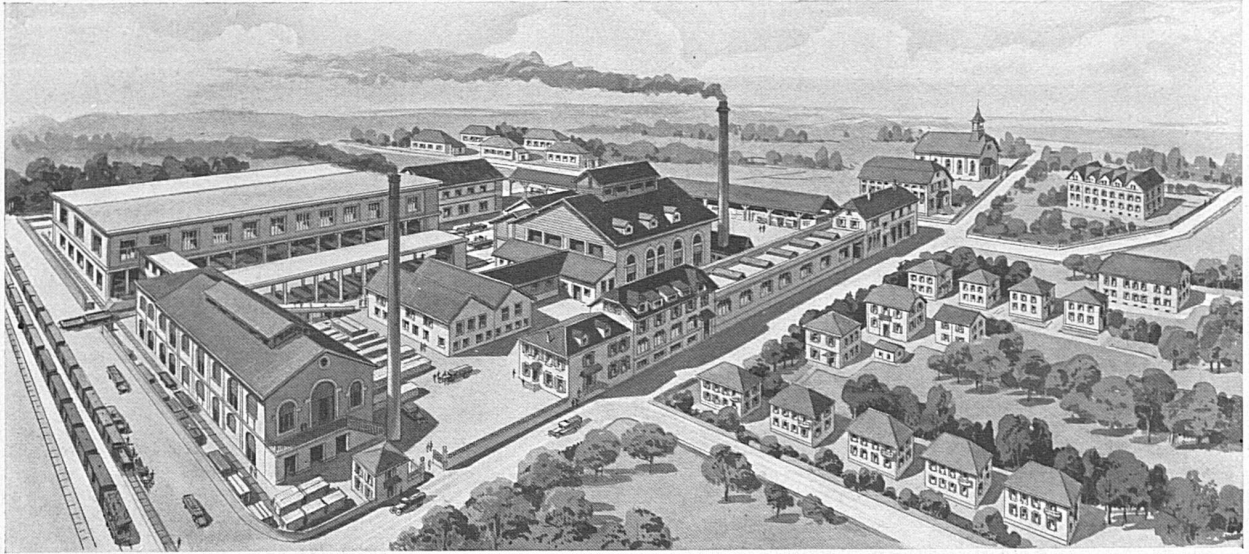
A L D R E Y

DAS NEUE
LEITERMATERIAL FÜR
KRAFTÜBERTRAGUNGSLEITUNGEN



VERLANGEN SIE PROSPEKTE UND
KOSTENBERECHNUNGEN DURCH DIE

**SCHWEIZERISCHEN METALLWERKE
SELVE & Co., THUN**



VERRERIES DE ST-PREX

S. A.

St-PREX (Vaud)

FABRIQUE DE BOUTEILLES

en tous genres à

Bière, Vin, Liqueur, Eau minérale, etc.

Bonbonnes, Flacons, Bocaux

Articles à la presse

**Verre vert, verre mi-blanc
verre blanc et verre de couleur**

Installations modernes



BANQUE DE LA SUISSE ITALIENNE LUGANO

BELLINZONA * CHIASSO * LOCARNO * MENDRISIO

Le plus ancien Etablissement de banque du Canton
Correspondant de la Banque Nationale Suisse

Capital versé Fr. 7,500,000

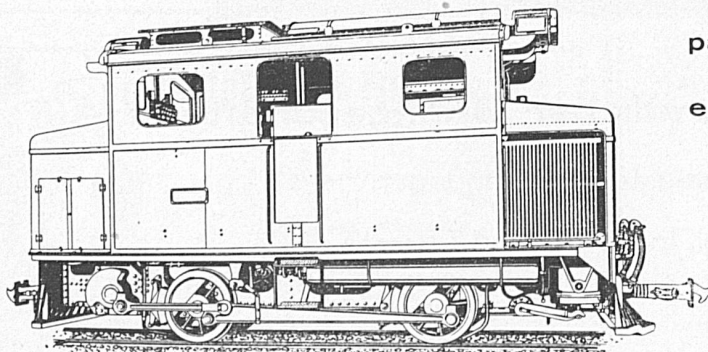
Réserves . . Fr. 1,500,000

*Correspondants dans le monde entier * Traite toutes opérations de banque*

Schweizerische Lokomotiv- und Maschinenfabrik Winterthur

DIESELLOKOMOTIVEN

„S. L. M.-Winterthur“



200 PS Diesellokomotive „S. L. M.-Winterthur“
für die Siamesischen Staatsbahnen

mit
patentiertem Oelschaltgetriebe
oder
elektrischer Kraftübertragung
arbeiten äusserst ökonomisch
und betriebssicher

*

**BRENNSTOFFKOSTEN
pro Tonnenkilometer
nur 0,1–0,2 Cts. bei
0–30 ‰ Steigung**

BASLER HANDELSBANK

GENÈVE

BASEL

ZÜRICH

GEGRÜNDET 1863

AKTIENKAPITAL & RESERVEN

Fr. 133,500,000.—



Besorgung sämtlicher Bankgeschäfte

zu günstigsten Bedingungen

für Handel, Industrie und Private

ALPHA A.-G.

WERKSTÄTTE FÜR ELEKTRISCHE u.
MECHANISCHE KONSTRUKTIONEN



NIDAU
(KT. BERN)



Hoch- und
Niederspannungsmaterial
für Zentralen, Unterstationen, Freiluft-
schaltanlagen, Freileitungs-Mastschalter
Motorfahrgestelle für landwirtschaftliche
Zwecke

Eisenkonstruktionen aller Art
Gittermasten, Eisengerüste für Freiluftschaltanlagen
Elektr. Schweisserei - Reparaturarbeiten

LAUSANNE

GRAND HOTEL BEAU-SÉJOUR

- Bestes Familienhotel
- Jeder moderne Komfort
- Ideale, ruhige Lage in eigenem Park
- Tennis, Golf
-

„NUGGET“

-Schuhcreme in Büchsen
-Regent-Creme in Flacons u. Tuben
für Haushalt und Reise



Die feine englische Creme
für den feinen Lederschuh

Verlangen Sie noch heute Gratis-
muster vom „NUGGET“-Schuh-
cremevertrieb, Postfach, Basel 2.

Vevey-Corseaux Plage

La plus moderne des plages du Léman

Ouverture: Été 1929

Bains salubres du lac
Bains bienfaisants de soleil
Bains de repos sur le sable

PLONGE. NAGE. CANOTAGE. SPORTS AQUATIQUES
Culture physique. Jeux en plein air. Engins de gymnastique

Grève sablonneuse
Pelouses
Ombrages
Port abrité
Piscine de sport

TEA-ROOM SPACIEUX ET LUXUEUX
RESTAURATION SOIGNÉE

*Création la plus moderne et la plus élégante
des rives du Léman*

Reclus

DIE SCHÜLER & STUDENTEN MÜTZEN

Die müssen doch für etwas nützen,
den Korps u. auch den Klassengeist
den hebt die Mütze allermeist.
Wer erst die KR[ON]EN Mütze trägt
vor Freud sich an den Busen schlägt
aus Stolz, denn die ist schmuck u. fein
solid, appert für Gross und Klein.
Der Kressmann Eugen ist der Mann
der einzig echt sie liefern kann.

Eugen Kressmann-Bern
MÜHEMATTSTRASSE 45.

BANQUE CANTONALE DU VALAIS SION

CAPITAL ET RÉSERVES: Fr. 8,325,000

Garantie illimitée de l'Etat du Valais



Emet des titres à 3 et 5 ans au taux de $4\frac{3}{4}\%$

Traite toutes opérations de banque

DEMANDEZ PARTOUT LES

Grands Vins du Valais



CHATEAU-CONTHEY
fendant supérieur
BRÛLEFER
fendant de Sion
SION PETILLANT
MOLIGNON
CLOS DU CHATEAU
Dôle cuvée Réservee
MONT-FLEURI
Johannisberg
Swiss Sparkling
MONT-CERVIN

HOIRS CHARLES BONVIN FILS SION

MAISON FONDÉE EN 1858

GEBR. CRÉTIN

EISEN- u. METALLGIESSEREIEN
LIESTAL



Grauguß für Eisenbahnbetrieb
und Oberbau

Grauguß für Hoch- und Tiefbau,
Kanalisation usw.

Spezialformstücke für Hausinstallationen

Heizungs- und Roststabguß

Grauguß für Maschinenbau

Bronzeguß
für Maschinenbau

Lagerbronze und Lagerweißmetall
in Barren und Büchsen

Aluminium- und Silumin-
Präzisionsguß



Elektrische Unternehmungen

O. BÜRGI & C^{IE}

ZÜRICH / LAUSANNE

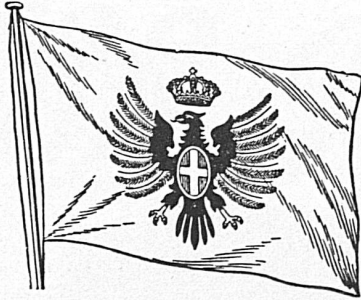


Freileitungsbauten

Kabelmontagen + Pat.

Elektrifizierung
von Bahnen





**LLOYD SABAUDO
GENOVA**

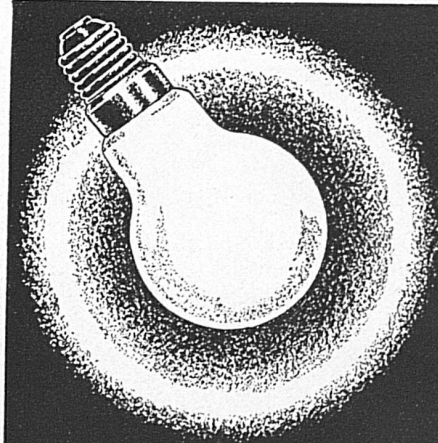
Regelmässige Abfahrten nach
NORD- UND SÜDAMERIKA
mit den berühmten Luxus-Schnelldampfern

„CONTE GRANDE“ „CONTE ROSSO“
„CONTE BIANCAMANO“ „CONTE VERDE“
via Neapel-Gibraltarr via Villefranche-Barcelona
auf der Rückreise auch via Cadix

Günstigste Reiseroute für den Besuch der
INTERNATIONALEN AUSSTELLUNGEN
BARCELONA SEVILLA

GENERALAGENTUR FÜR DIE SCHWEIZ:
MITTELMEER-AMERIKA
REISE- UND TRANSPORT A.-G.
ZÜRICH

44 Bahnhofstrasse 44
Auskunft und Platzbelegung durch sämtliche Reisebureaus



LUXRAM-LUNA
OPAL
Die Perle aller Lichtquellen

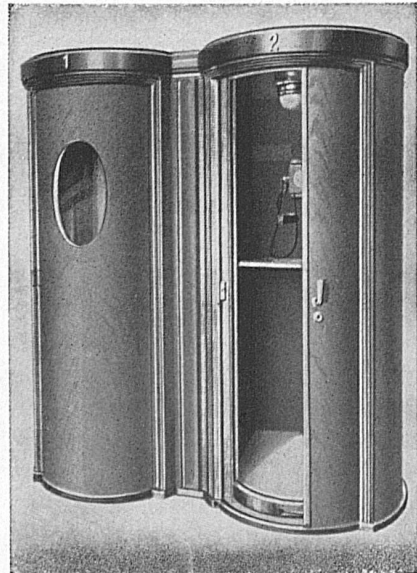
LICHT A.G.
VEREINIGTE GLUHLAMPENFABRIKEN
GOLDAU

C. ERNI & Cie.
Lausanne tél. 26202
Entreprise génér. électr.
haute et basse tension.



DIE SCHALLDICHTEN TELEPHONKABINEN

⋆
**ANTI
PHON**
⋆



⋆
**ANTI
PHON**
⋆

(PATENTE TOBLER)

Modernste Ausführung mit Schiebefüren bieten alle gewünschten Vorzüge
Verkaufsbureau der Spezialfabrik einfachster bis
feinster schalldichter Telefonkabinen und Türen

A. BLASER & SÖHNE, ZÜRICH 7
Minervastrasse 95, Telephon Hottingen 38.30, Telegrammadresse „Antlphon“



Schweizerische Kreditanstalt

Crédit Suisse **Zürich** Credito Svizzero

Basel, Bern, Frauenfeld, Genf, Glarus, Kreuzlingen,
 Lausanne, Lugano, Luzern, Neuenburg, St. Gallen
Agenturen in Oerlikon, Weinfelden

Aktienkapital und Reserven Fr. 196,000,000
Capital et Réserves:

BESORGUNG SÄMTLICHER BANKGESCHÄFTE
 TOUTES OPÉRATIONS DE BANQUE