

Verkehr = Traffic

Objektyp: **Group**

Zeitschrift: **SBB Revue = Revue CFF = Swiss federal railways**

Band (Jahr): **3 (1929)**

Heft 5

PDF erstellt am: **22.07.2024**

Nutzungsbedingungen

Die ETH-Bibliothek ist Anbieterin der digitalisierten Zeitschriften. Sie besitzt keine Urheberrechte an den Inhalten der Zeitschriften. Die Rechte liegen in der Regel bei den Herausgebern.

Die auf der Plattform e-periodica veröffentlichten Dokumente stehen für nicht-kommerzielle Zwecke in Lehre und Forschung sowie für die private Nutzung frei zur Verfügung. Einzelne Dateien oder Ausdrucke aus diesem Angebot können zusammen mit diesen Nutzungsbedingungen und den korrekten Herkunftsbezeichnungen weitergegeben werden.

Das Veröffentlichen von Bildern in Print- und Online-Publikationen ist nur mit vorheriger Genehmigung der Rechteinhaber erlaubt. Die systematische Speicherung von Teilen des elektronischen Angebots auf anderen Servern bedarf ebenfalls des schriftlichen Einverständnisses der Rechteinhaber.

Haftungsausschluss

Alle Angaben erfolgen ohne Gewähr für Vollständigkeit oder Richtigkeit. Es wird keine Haftung übernommen für Schäden durch die Verwendung von Informationen aus diesem Online-Angebot oder durch das Fehlen von Informationen. Dies gilt auch für Inhalte Dritter, die über dieses Angebot zugänglich sind.

Verwaltungsextrazüge zu bedeutend ermässigten Preisen

Trains spéciaux à prix très réduits

Treni speciali a prezzo ridotto

26. Mai: Von Zürich Hbf., Zürich-Wiedikon, Zürich-Enge, Kilchberg, Thalwil, Horgen-Oberdorf; von Basel SBB, Pratteln, Liestal, Sissach, Gelterkinden, Olten Bf., Aarburg-Oftringen, Zofingen;
von Bern Hbf., Burgdorf, Herzogenbuchsee, Langenthal;
von Biel, Grenchen Süd, Solothurn Hbf., Luterbach, Wangen a. A., Oensingen
nach Luzern, Vitznau oder Alpnachstad, oder Küssnacht, Flüelen.
1. Juni: Von — de *Basel S B B*, Laufen, Delémont, Moutier, Grenchen-Nord, Biel, Neuveville, Neuchâtel, Yverdon;
du Locle-Ville, de La Chaux-de-Fonds;
von Zürich Hbf., Baden Bf., Brugg, Aarau,

2. Juni:

- Olten Bf., Aarburg-Oftringen, Langenthal, Herzogenbuchsee, Burgdorf, Bern, Freiburg nach — à *Lausanne*, Montreux, Genève.
- Von — de *Biel*, Neuveville, Neuchâtel, Auvernier, Yverdon;
du Locle-Ville, de La Chaux-de-Fonds;
von Bern Hbf., Bern-Bümpliz-Süd, Flamatt, Fribourg, Romont
nach — à *Lausanne*, Morges, Genève, Montreux.
- De *Genève-Cornavin*, Nyon, Morges à *Morges*, Montreux.
- Von *St. Gallen*, Gossau, Flawil, Uzwil, Wil, Sirmach;
von Ebnat-Kappel, Wattwil, Lichtensteig, Bütschwil, Bazenhaid;
von Romanshorn, Amriswil, Sulgen, Weinfelden, Frauenfeld, Winterthur, Embrach-Rorbas, Bülach;
von Konstanz, Ermatingen, Steckborn, Stein a. Rh., Etwilen, Diessenhofen, Schaffhausen.

Von der SCHWEIZ nach

Deutschland, Holland, England u. Skandinavien

reisen Sie am besten und bequemsten in den Schlafwagen der

MITROPA

Verlangen Sie in den Reisebureaus Plätze für die Schlafwagen der
MITROPA

Sämtliche grössern Reisebureaus in der Schweiz sind Vertretungen der
MITROPA
und geben gerne Auskünfte

If you travel from SWITZERLAND to

Germany, England, Scandinavia or Holland

you will find the most comfort in the Sleeping Cars of the

MITROPA

Book your Sleeping Car through an Agency of the
MITROPA

All the principal Tourist Offices in Switzerland are the Agents of the
MITROPA
and they give you free of charge all the necessary information

BUFFET SBB OLTEN

R. DIETIKER
RESTAURATEUR

GUT IN KÜCHE U. KELLER
„ERFRISCHUNGS-KIOSK“
AUF DEN PERRONS

Neuhausen, Eglisau, Zurzach, Koblenz
nach *Basel SBB*.

Von *Chur*, Landquart, Ragaz, Sargans, Mels, Flums, Wallenstadt, Murg, *Weesen*, Ziegelbrücke, Siebnen-Wangen, Lachen, Richterswil;

von Linthal, Luchsingen-Hätzingen, Schwanden, Mitlödi, Ennenda, Glarus, Netstal, Näfels-Mollis, Nieder- und Oberurnen;

von Buchs (St. Gallen), Sevelen, Trübbach nach *Zürich Hbf.*, Luzern.

9. Juni: Von *Zürich Hbf.*, Zürich-Letten, Stadelhofen, Küsnacht, Meilen, Männedorf, Stäfa, Rapperswil;

von Oerlikon, Wallisellen, Dübendorf, Uster, Wetzikon, Rüti (Zürich)

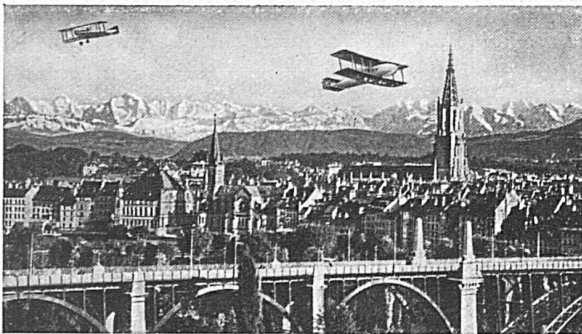
nach *Wattwil*, Lichtensteig, Ebnet-Kappel, Nesslau.

16. Juni: Rundfahrt *Bern Hbf.*—Interlaken—Brienzersee—Brünig—Luzern—Langnau—Bern Hbf.

Von *Zürich Hbf.*, Zürich-Letten, Stadelhofen, Küsnacht, Meilen, Männedorf, Stäfa, Rapperswil, Uznach;

von Zürich Hbf., Zürich-Wiedikon, Zürich-Enge, Kilchberg (Zürich), Thalwil, Horgen, Wädenswil, Richterswil, Lachen

nach *Weesen*, Näfels, Netstal, Glarus, Schwanden, Luchsingen, Linthal.

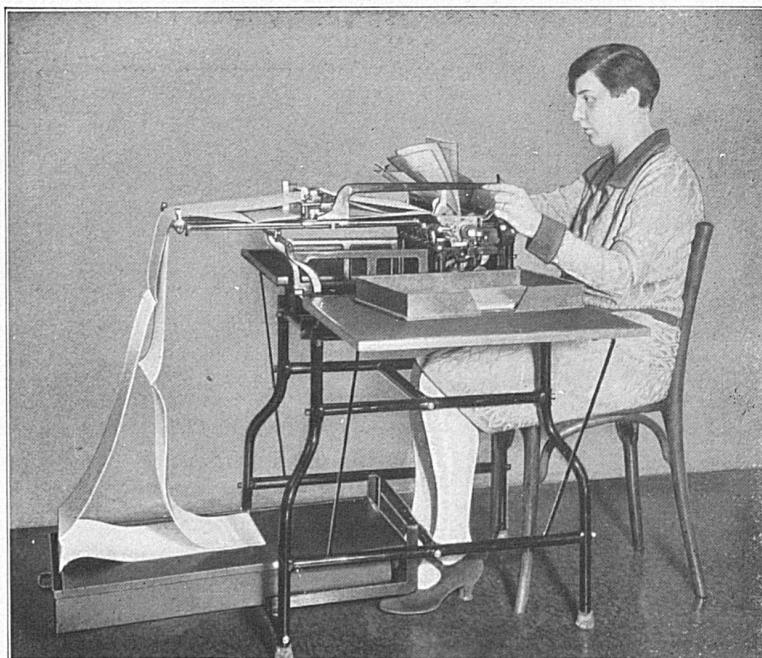


BERN Die romantische Bundesstadt der Schweiz

mit berühmter Altstadt und reizvoller Umgebung. Zahlreiche Sehenswürdigkeiten. Beliebter Fremdenort und Ausgangspunkt für Schweizerreisen. Uebergangsstation aus der Ebene zum Gebirge. Flugplatz (Eröffnung im Juni 1929). Prächtige Verkaufsmagazine.

Prospekte durch das Verkehrsbureau

Zentrum für Rund-, Alpen- und internationale Flüge - Fliegerschule



Les formulaires

Fan-Fold

Indispensables

à toutes Maisons de Commerce, Industries, Banques, Administrations, Compagnies d'assurance, Compagnies de Chemins de fer, Douanes, Postes ayant journallement des documents en plusieurs exemplaires à établir

30-50%

d'économie de temps et d'argent

Demandez une démonstration à la

PARAGON Co. / LAUSANNE

Seul établissement en Suisse installé spécialement pour la fabrication des formulaires Fan-Fold

De Genève, Nyon, Rolle, Morges, Renens, Lausanne

à Yverdon, Ste-Croix.

Von — de Basel, Delémont, Moutier, Grenchen-Nord, Biel;

du Locle-Ville, de La Chaux-de-Fonds, Sonvilier, St-Imier, Sonceboz, de Neuchâtel nach — à Bern Hbf., Thun, Interlaken, Kandersteg, Goppenstein, Brig.

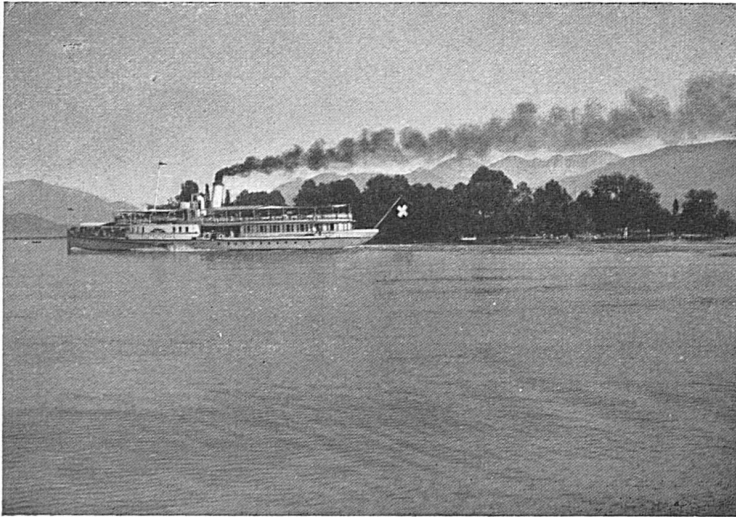
22./23. Juni: Von Basel S B B, Pratteln, Liestal, Sissach, Olten Bf., Aarburg-Oftringen, Zofingen, Sursee, Luzern, Arth-Goldau

nach Luzern, Flüelen, Amsteg, Wasen, Göschenen, Airolo, Andermatt, Gletsch, Disentis.

23. Juni: Von Zürich Hbf., Oerlikon, Wallisellen, Dietlikon, Effretikon, Kempttal, Winterthur Rundfahrt via St. Gallen — Rorschach — Ragaz — Thalwil — Zürich.

Von Bern Hbf., Zollikofen, Münchenbuchsee, Suberg, Lyss, Busswil, Biel

nach — à St-Imier, La Chaux-de-Fonds, au Locle-Ville, aux Brenets.



Zürichseedampfer bei der Insel Lützelau

ZÜRICH

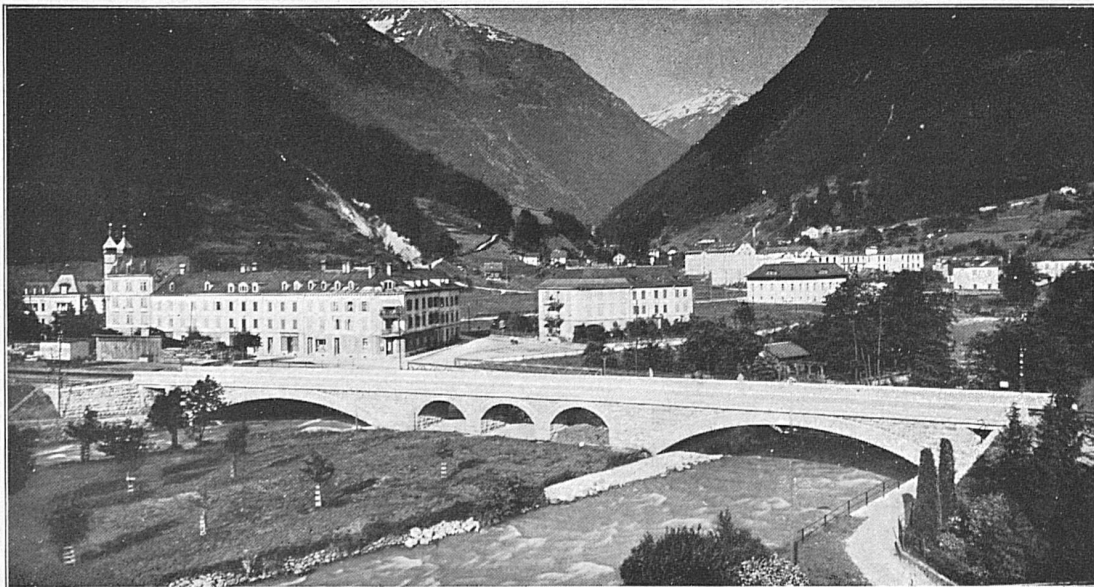
die Großstadt der Schweiz

und der

ZÜRICHSEE

der lieblichste der Schweizerseen

dürfen bei keiner Schweizerreise fehlen



Eisenbahnbrücke der SBB über die Linth bei Schwanden

J. J. RUEGG & Co., ZÜRICH, BASEL, DELÉMONT
INGENIEURBUREAU — BAUNTERNEHMUNG