

Zeitschrift: SBB Revue = Revue CFF = Swiss federal railways
Band: 3 (1929)
Heft: 6

Werbung

Nutzungsbedingungen

Die ETH-Bibliothek ist die Anbieterin der digitalisierten Zeitschriften. Sie besitzt keine Urheberrechte an den Zeitschriften und ist nicht verantwortlich für deren Inhalte. Die Rechte liegen in der Regel bei den Herausgebern beziehungsweise den externen Rechteinhabern. [Siehe Rechtliche Hinweise.](#)

Conditions d'utilisation

L'ETH Library est le fournisseur des revues numérisées. Elle ne détient aucun droit d'auteur sur les revues et n'est pas responsable de leur contenu. En règle générale, les droits sont détenus par les éditeurs ou les détenteurs de droits externes. [Voir Informations légales.](#)

Terms of use

The ETH Library is the provider of the digitised journals. It does not own any copyrights to the journals and is not responsible for their content. The rights usually lie with the publishers or the external rights holders. [See Legal notice.](#)

Download PDF: 06.10.2024

ETH-Bibliothek Zürich, E-Periodica, <https://www.e-periodica.ch>

REISEN UND AUFENTHALT IN DER **SCHWEIZ**

Die Touristen, welche sich mit der Absicht tragen, in die Schweiz zu reisen und dort zu verweilen, erhalten **kostenlos** alle gewünschten Auskünfte über Fremdenplätze, Transport, Strassenverkehr, Sport, Hotels und Pensionen, Bade- und Höhenkurorte, Erziehungs- und Bildungsanstalten usw. bei folgenden Stellen:

SCHWEIZERISCHE VERKEHRZENTRALE ZÜRICH und LAUSANNE

Ihre Vertreter im Auslande:

Amsterdam: Zwitsersche Verkeerscentrale, Bronckhorststraat 44, Zuid
Prag: Office national suisse du Tourisme, Vaclavské nám. 63 (Billetverkauf)
Wien: Schweizer Verkehrsbureau, Schwarzenbergplatz 18 (Billetverkauf)
Graz: Schweizerische Verkehrszentrale, Schillerstrasse 13 (Billetverkauf)

Agenturen der Schweizerischen Bundesbahnen:

Berlin: N. W. 7, Unter den Linden 57/58. — **Wien:** Schwarzenbergplatz 18

Alle Reiseagenturen im Auslande
Prospekte, Führer, Karten, Albums usw. gratis auf Verlangen

VOYAGES ET SÉJOURS EN **SUISSE**

Les touristes qui ont l'intention de voyager ou de séjourner en Suisse peuvent obtenir **gratuitement** tous les renseignements sur les stations d'étrangers, les transports, la circulation routière, les sports, les hôtels et pensions, les stations balnéaires et climatiques, les établissements d'éducation et d'instruction, etc., aux adresses suivantes:

OFFICE NATIONAL SUISSE DU TOURISME ZURICH et LAUSANNE

Ses représentants à l'étranger:

Bruxelles: Office national suisse du Tourisme, 1 a, Rue du Congrès (vente de billets)
Amsterdam: Zwitsersche Verkeerscentrale, Bronckhorststraat 44, Zuid
Marseille: Office national suisse du Tourisme, 115, Rue de l'Evêché (vente de billets)
Nice: Office national suisse du Tourisme, 14, Avenue Félix Faure (vente de billets)
Roma: Ufficio nazionale svizzero del Turismo, 130/131, Via del Tritone
Athènes: Office national suisse du Tourisme, Nouvelle Société Helvétique, 1, Rue Ploutonos
Alger: Office national suisse du Tourisme, Agence de Voyages Goudray & Fils
Tunis: Office national suisse du Tourisme, Agence de Voyages Atwater, 59, Avenue Jules Ferry
Buenos Aires: Office national suisse du Tourisme, Expreso Latino-Americano, Calle Florida 592

Agence des Chemins de fer fédéraux:

Paris: 37, Boulevard des Capucines
Toutes les agences de voyages à l'étranger
Prospectus, guides, cartes, albums, etc., gratuits sur demande

TRAVEL AND VACATION IN **SWITZERLAND**

Intending Visitors to Switzerland may obtain, free of charge, any reliable information relating to Towns, Railway and Street Traffic, Sports, Hotels and Boarding-Houses, Spas and Climatic Health Resorts, Educational Establishments, Boarding-Schools, etc. from

THE SWISS NATIONAL TOURIST OFFICE ZURICH and LAUSANNE

Its Representatives abroad:

Amsterdam: Zwitsersche Verkeerscentrale, Bronckhorststraat 44, Zuid
Brussels: Office national suisse du Tourisme, 1 a, Rue du Congrès (sale of tickets)
Nice: Office national suisse du Tourisme, 14, Avenue Félix Faure (sale of tickets)
Rome: Ufficio nazionale svizzero del Turismo, Via del Tritone 130/131

The Agencies of the Swiss Federal Railways:

London: Carlton House, 11 b Regent Street, S.W. — **New York:** 475 Fifth Avenue

All Travel Agencies throughout the World
Booklets, Guides, Maps, Albums, etc. gratuitously on request

ADELBODEN



Hochalpiner Kurort und Sportplatz I. Ranges

an der internationalen Linie

der Berner Alpenbahn Bern-Lötschberg-Simplon

Täglich 6 Postautomobilkurse mit Station Frutigen

HOTELS

Betten		Minimalpreis	Betten		Minimalpreis
170	Grand Hotel	13.50	55	Sporthotel Waldpark & Schönegg	10.—
140	Regina Hotel	13.50	50	Hotel-Pension Edelweiss & Schweizerhof	9.50
140	Kulm-Hotel Kurhaus	12.—	45	Parkhotel Bellevue	11.—
120	Nevada Palace	16.—	40	Hotel Eden-Victoria	10.—
120	Hotel National	12.50	30	Hotel-Pension Huldi	10.—
80	Hotel Adler & Kursaal	11.50	30	Hotel Bristol Oberland	9.—
70	Hotel Beau Site	11.50	30	Pension Alpina	8.—
60	Hotel-Pension Alpenrose	9.50	18	Pension des Alpes	8.—
60	Hotel-Pension Alpenruhe	8.50		Kinderheime	



Gesellschaftssitz Basel — Siège social à Bâle

Schweizerischer Bankverein Société de Banque Suisse

Società di Banca Svizzera
Swiss Bank Corporation

BASEL - ZÜRICH - St. GALLEN - GENÈVE - LAUSANNE
LA CHAUX-DE-FONDS - NEUCHÂTEL - SCHAFFHAUSEN
LONDON

BIEL - CHIASSO - HERISAU - LE LOCLE - NYON - AIGLE
BISCHOFZELL - MORGES - LES PONTS - RORSCHACH

Fondée en 1872 gegründet

Aktienkapital und Reserven Fr. 209,000,000 Capital actions et Réserves

Durchführung sämtl. Bankgeschäfte

Geldwechsel — Kreditbriefe — Reisechecks

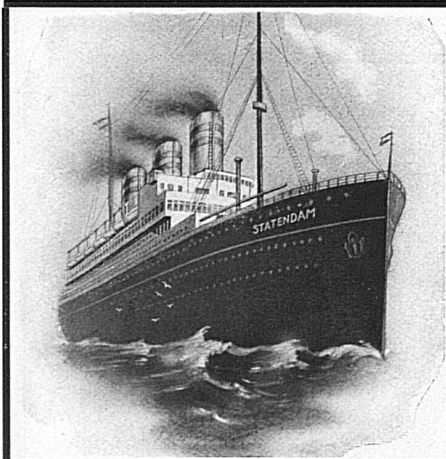
Toutes opérations de banque

Change — Lettres de crédit — Chèques de voyages

Every description of banking business transacted

Exchange — Letters of Credit — Travellers Cheques

Swiss Postal Travellers Cheques on sale at all offices in London and Switzerland



**SCHWEIZERISCHE
ATLANTIK-REISE**

18. Juli bis 12. August
mit dem neuen s. s. „STATENDAM“
Holland—Amerika Linie

nach NEW YORK und zurück
Totalpreis Fr. 1275.-

von Basel und zurück in Touristen-Dritte-Kajüte,
einschliesslich einer Woche Wohnung in New York
mit Ausflügen. (Reise-Verlängerungsmöglichkeiten)
Reise organisiert durch das Komitee der schweizer.
wirtschaftlichen Studienreisen nach den U. S. A.
in Verbindung mit der Firma

**VOYAGE SUISSE
TRANSATLANTIQUE**

du 18 juillet au 12 août
par le nouveau s. s. „STATENDAM“
Holland—America Line

à NEW-YORK et retour
Prix total Fr. 1275.-

de Bâle et retour en troisième classe „Touriste“,
comprenant logement pendant une semaine à
New-York avec excursions. (Possibilités de pro-
longements.) Voyage organisé par le Comité
des Voyages suisses d'Etudes économiques aux
Etats-Unis avec l'aide de la maison

THOS. COOK & SON

Billette durch Generalagentur

Billets émis par l'Agence Générale

H. REINHARD (THOS. COOK & SON), LUCERNE

**ESPOSICION ESPAÑOL 1929
BARCELONA SEVILLA**

**VISITEZ CETTE
EXPOSITION INTERNATIONALE**
formant la grande attraction

VOYAGES SPÉCIAUX
de 7 et de 14 jours
à programme fixe et prix à forfait, par

**BESUCHET DIESE
INTERNATIONALE AUSSTELLUNG**
welche die grosse Schenswürdigkeit bildet

BESONDERE REISEN
von 7 und 14 Tagen
mit geregelttem Programm u. Forfallpreisen, durch

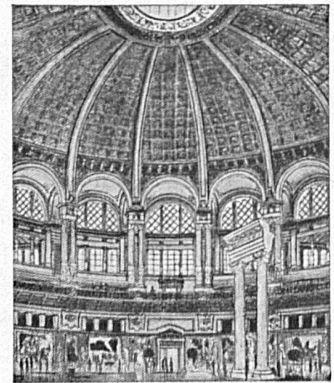
THOS. COOK & SON

en association avec

in Verbindung mit

C^{IE} WAGONS-LITS

BARCELONA - MADRID - SEVILLA - BASEL - GENÈVE - INTERLAKEN
LAUSANNE - LUGANO - LUZERN - MONTREUX - St. MORITZ - ZÜRICH



GENÈVE 1896: GOLDENE MEDAILLE
ZÜRICH 1894: GOLDENE MEDAILLE UND EHRENDIPLOM



ZÜRICH 1894: MÉDAILLE D'OR ET DIPLOME D'HONNEUR
GENÈVE 1896 MÉDAILLE D'OR

J. H. DIEBOLD & C^{IE}

Nachfolger von J. Diebold Söhne — Successeurs de J. Diebold Fils
Gegründet 1845 — Maison fondée en 1845

CIVIL- UND MILITARSCHNEIDER
TAILLEURS CIVILS ET MILITAIRES
Bahnhofstrasse 82, Avenue de la Gare

ZÜRICH

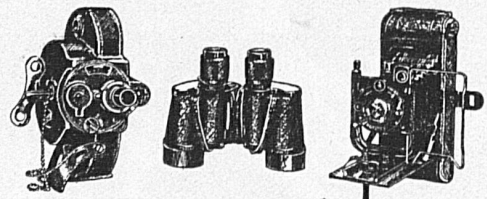
Spezialrayon:

*Reiseartikel und feine Lederwaren
Auto- und Reisedecken*

*Rayon spécial d'articles de voyage
et maroquinerie fine - Couvertures
de voyage et d'auto*

**ECKER
OPTIKER / LUZERN**

KAPELLPLATZ U. SCHWEIZERHOFQUAI / TELEPH. 291



Prismen-Feldstecher

Zeiss, Kern usw. von Fr. 150 an
Elsix: 6x28 Fr. 80; Elact: 8x28 Fr. 90

Photo-Apparate

Zeiss-Ikon, Kodaks von Fr. 12 an
Reichhaltigstes Lager

Kino-Apparate

Pathé-Baby Motocamera, Bolex, Ciné-Kodaks
Bell & Howell Filme

DIE NEUESTEN MODELLE

EIDGENÖSSISCHE BANK

(AKTIENGESELLSCHAFT)

BANQUE FÉDÉRALE

(SOCIÉTÉ ANONYME)

Hauptsitz in Zürich

FILIALEN

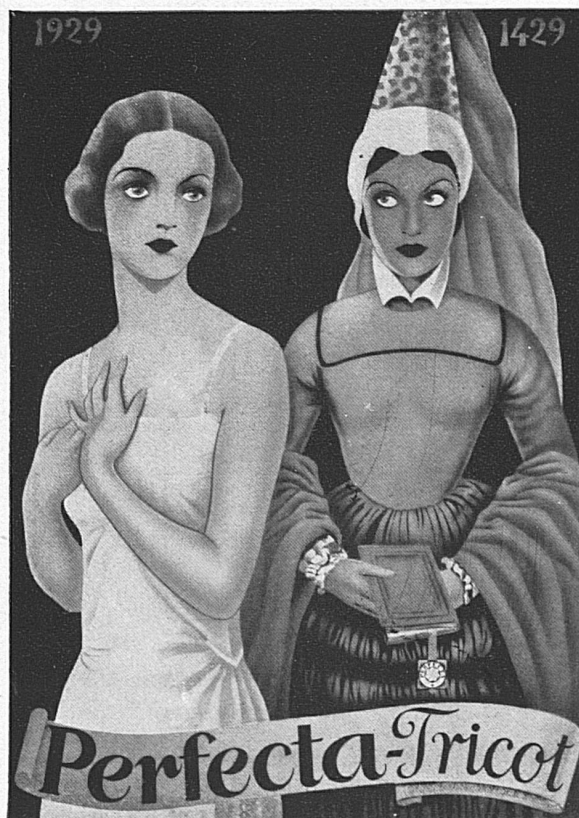
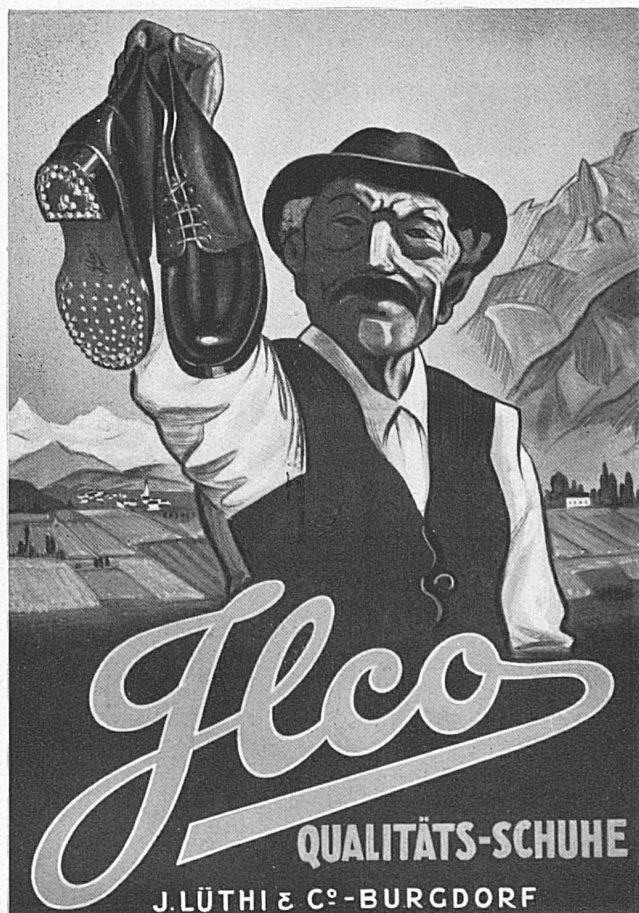
in Basel, Bern, Genf, La Chaux-de-Fonds, Lausanne, St. Gallen, Vevey

Aktienkapital Fr. 100,000,000

Reserven Fr. 29,500,000

Telegramm-Adresse: **Fedralbank**

Eröffnung von Giro-Konten / Devisen-Operationen / Dokumentar- und Rembours-Geschäfte / Börsen-Aufträge / Coupons-Inkasso / Geldwechsel / Besorgung aller übrigen bankgeschäftlichen Transaktionen



TRICOTFABRIK NABHOLZ A.-G., SCHÖNENWERD

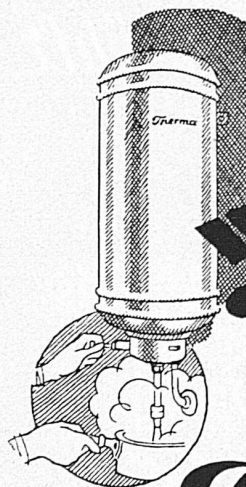


TUNGSRÄM-LICHT SCHONT IHRE AUGEN

DIE TUNGSRÄM- INNENMATTIERTE LAMPE:

Die neue lichttechnische Errungenschaft

Lieferanten der S B B



**Weit über
die Hälfte**

der in der Schweiz im Ge-
brauche stehenden elek-
trischen Wärme-Appa-
rate tragen die Marke

Therma

Wissen Sie, daß dies der überzeugendste
Beweis für die überlegene Qualität und
Zweckmäßigkeit der Therma-Fabrikate ist.

Erhältlich bei jedem Elektrizitätswerk
und bei jeder Elektro-Installationsfirma

„Therma“ A. S. Schwanden (St. Louis)

LA C^{IE} INTERNATIONALE DES WAGONS-LITS

ASSURE

LES MEILLEURES COMMUNICATIONS
VERS LA SUISSE

SES TRAINS DE LUXE

ENGADINE-EXPRESS / OBERLAND-EXPRESS

SIMPLON-ORIENT-EXPRESS

SUISSE-ARLBERG-VIENNE-EXPRESS

EDELWEISS (AMSTERDAM-LUCERNE-ZÜRICH)

GOTHARD-PULLMAN-EXPRESS

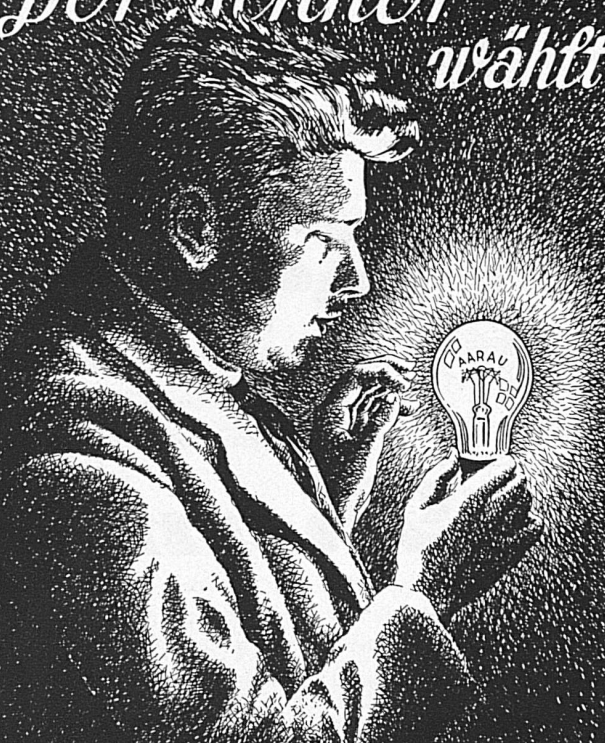
DONNENT LE MAXIMUM DE CONFORT

POUR TOUS RENSEIGNEMENTS, BILLETS, etc.

S'ADRESSER AUX AGENCES DE VOYAGES

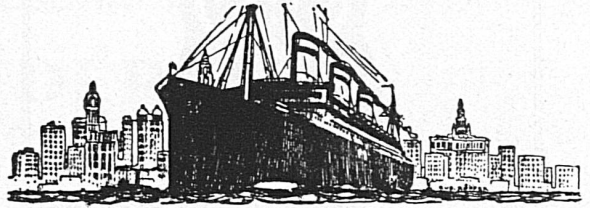
„WAGONS-LITS,, et „THOS. COOK & SON“

Der Kenner wählt



LAMPE AARAU

Überseereisen



HAPAG Hamburg-Amerika Linie

Seereisen

Landreisen

Luftreisen

Kostenlose Auskunft durch die Generalagentur
für die Schweiz:

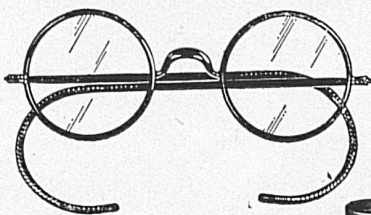
AKTIENGESELLSCHAFT

H. ATTENBERGER, ZÜRICH
HAPAG-REISEBUREAU

Bahnhofstrasse 90

u. dessen Vertreter an grössern Orten der Schweiz

OPTIKER
KOCH
ZÜRICH-BAHNHOFSTR. 11



Qualitäts-
Brillen

Prismen
Feldstecher
Zeiss, Leitz, Möller

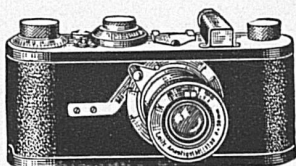


Photo-Cameras
Kodaks
Leitz - Leica

MONTE GENEROSO

1704 m s. m.

CAPOLAGO

(Lac de Lugano)

Le plus beau point de vue de la
Suisse méridionale

CHEMIN DE FER A CRÉMAILLÈRE

Service direct de voyageurs et bagages avec
les CFF et la navigation sur
le lac de Lugano

MONTE GENEROSO

HOTEL BELLA-VISTA

1209 m s. m.

Station de séjour de premier ordre

Saison: Mai-septembre

HOTEL & RESTAURANT KULM

1704 m s. m.

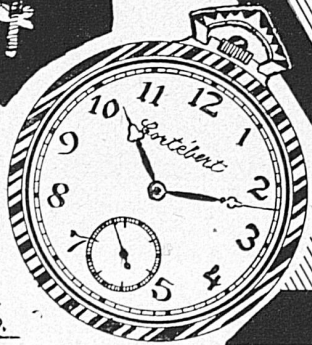
Panorama superbe sur les Alpes et les lacs
dans un rayon de 1500 km

Ne manquez pas de le visiter!



Cortébert

*Eleganz u. Qualität
finden Sie nirgends besser
vereint als in den, in der
ganzen Welt dafür bekannten
Cortébert-Uhren.*

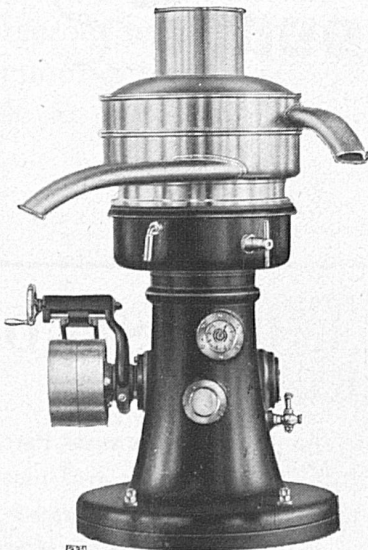


G.G.

TRIUMPHATOR

ZENTRIFUGEN

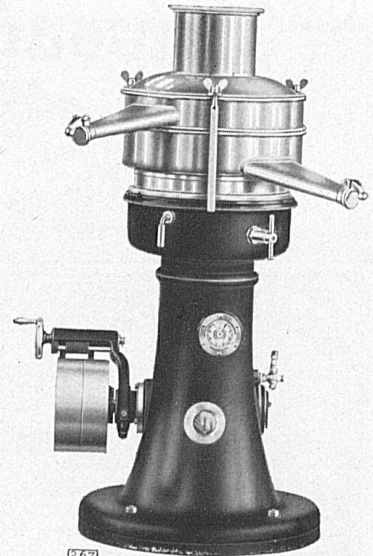
für milchwirtschaftliche
und industrielle Zwecke



3321



MILCH-ENTRAHMUNGS-ZENTRIFUGEN
MILCH-REINIGUNGS-ZENTRIFUGEN
OEL-REINIGUNGS-ZENTRIFUGEN
FEINKLAR- (FILTER-) ZENTRIFUGEN
SCHLAMM-ZENTRIFUGEN



667

Maschinenfabrik Cham A.-G., Cham (Schweiz)



Bild 4 der Serie: Die „BLAUBAND-Brissagofabrikation“
 Vue 4 de la série: Fabrication du Brissago „BAGUE BLEUE“

Grosse Aufmerksamkeit erfordert diese Spezialarbeit: das Zuschneiden der sehr teuren „Deckblätter“ in Streifen von ganz bestimmter Form. Der unvermeidliche Abfall findet als „Umblatt“ oder „Einlage“ Verwendung.

Ce travail spécial exige une grande attention: la coupe des feuilles de couverture, très chères, en bandes de formes déterminées. Le déchet inévitable trouve emploi comme feuille intermédiaire.

Bague bleue
 le fin et le seul véritable
 Brissago



Blauband
 die allein ächte, feine
 Brissago



GRAND HOTEL KURHAUS

Tessin **BRISSAGO** Tessin

GRAND HOTEL BRISSAGO LAGO MAGGIORE

Température idéale par sa situation unique dans vaste Parc directement au bord du lac. PLAGE particulière avec tous les sports aquatiques. THÉ-DANCING au parc. Terrasses-Restaurant plein air. Tennis. Garage. Service régulier avec la gare de Locarno

Saison Mars-Novembre

Nouvelle Direction

Spar- & Leihkasse in Bern

HANDELS- u. HYPOTHEKEN-BANK

Gegründet 1857 — — Kapital und Reserven Fr. 16,000,000



EINNEHMEREIEN:

Bolligen

Bümpliz

Gümligen

Köniz

Muri

Zollikofen

×

**Besorgung
aller Bankgeschäfte
zu günstigsten Bedingungen**

×

LAUSANNE

PORT DE PULLY

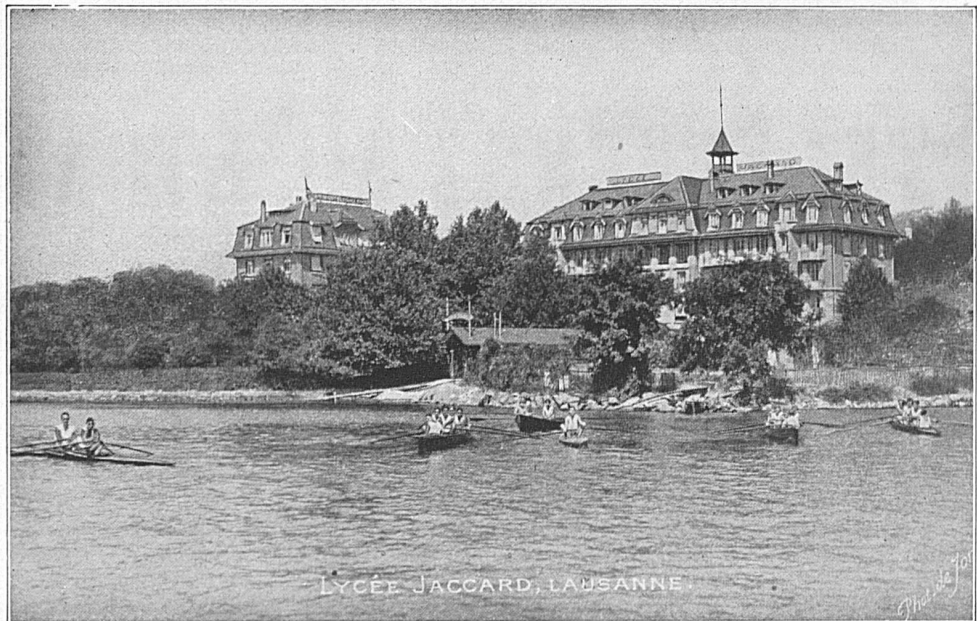
LYCÉE JACCARD

FONDE
EN 1900

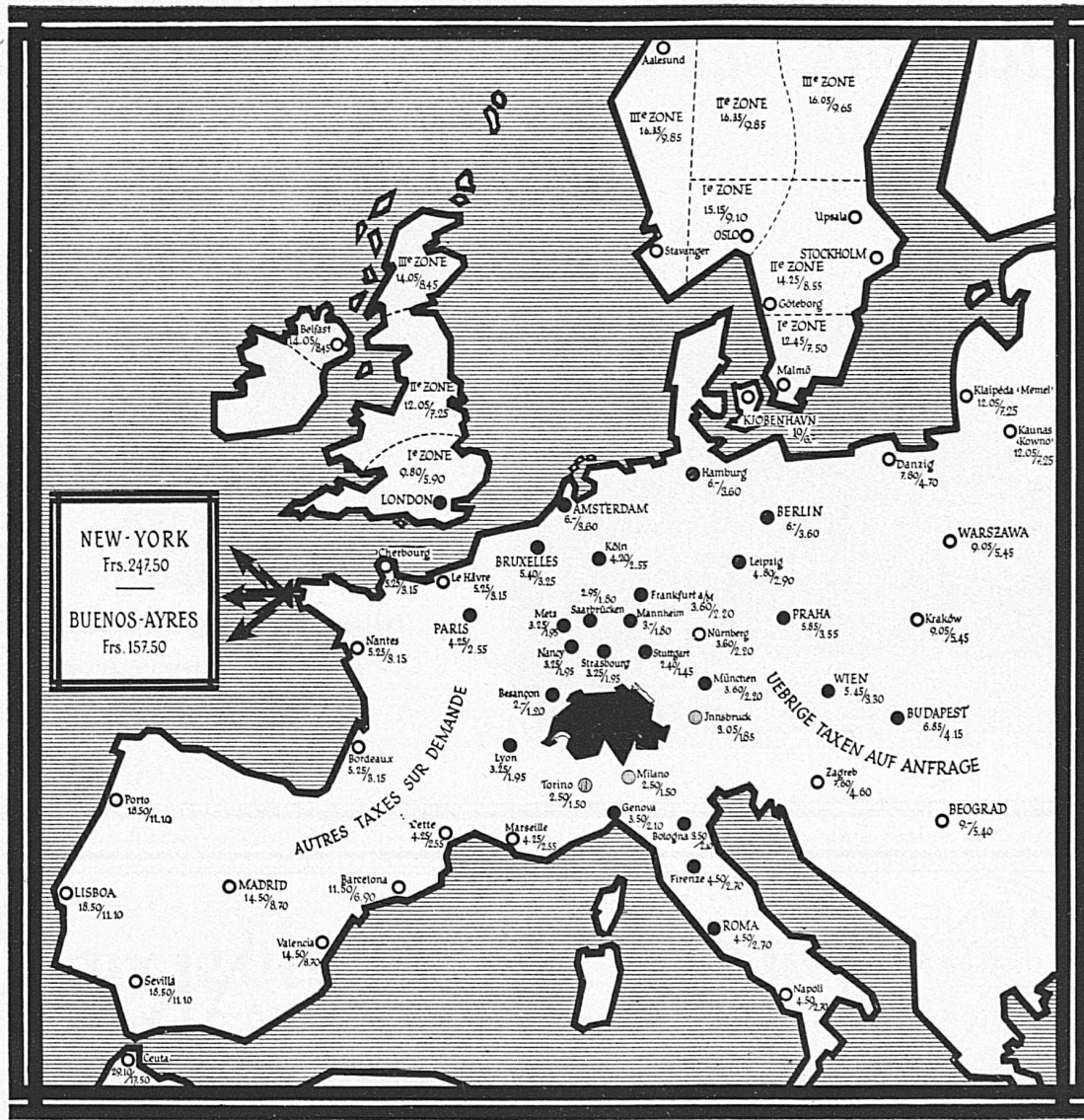
Internat pour
jeunes gens
de 10 à 18 ans

- PRÉPARATION
A TOUS
EXAMENS
- ÉDUCATION
SOIGNÉE
- SPORT
ATHLÉTISME
CULTURE
PHYSIQUE
-

Cours de vacances
(français, sports,
montagne)
15 juillet—15 sept.



LYCÉE JACCARD, LAUSANNE



TÉLÉPHONEZ A L'ÉTRANGER!

Dans un délai de 10 à 30 minutes vous pouvez atteindre par téléphone la plupart des grandes villes européennes. Courts délais d'attente de midi à 19 h. et de 20 h. à 9 h. Audition parfaite.

- Villes reliées directement avec la Suisse
 - ⊙ Taxes réduites dans le trafic frontière
- Fr. 6.— / 3.60** Taxe de jour en francs suisses
Taxe de nuit: 1/3 de la taxe de jour

L'usage d'une station téléphonique publique donne lieu à la perception d'une surtaxe de 20 cts. pour chaque conversation de 3 minutes. • La taxe de nuit est appliquée entre 21-8 heures dans les relations avec les pays suivants: Belgique, France, Angleterre, Italie, Luxembourg, Portugal, Espagne
Avec tous les autres pays, de 19-8 heures

SWISS JEWEL Co,

A.-G.

LOCARNO

- Rohe, synthetische Edelsteine
- Lagersteine für Uhren Elektrizitätszähler und andere Meßinstrumente

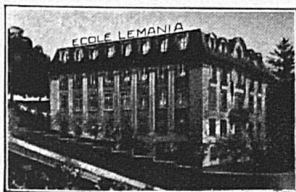
AMERICAN EXPRESS



WIR EMPFEHLEN UNS
FÜR ALLE EINSCHLÄGIGEN GESCHAFTS-
NIEDERLASSUNGEN IN DER SCHWEIZ:

ZÜRICH	BASEL
LUZERN	GENÈVE
ST. MORITZ	LUGANO
INTERLAKEN	MONTREUX

INSTITUT LEMANIA, LAUSANNE



Moderne Sprach- und Handelsfachschule mit abschliessendem Diplom
Gründliche Erlernung des Französischen, sowie rationelle Vorbereitung auf den kaufmännischen Beruf
Universität (Maturität) und Polytechnikum

Französische Ferienkurse in den Bergen; Sport
Internat für Jünglinge und Externat für Schüler beiderlei Geschlechts von 15 Jahren an

Alpines Landerziehungsheim Champéry

(Walliser Alpen 1070 m)



Für Knaben v. 8—15 Jahren
Idealer Aufenthalt und sorgfältige Erziehung; gesunde und reichliche Nahrung; Hand- und Gartenarbeit; Sport



Primar-, Sekundar- und Handelsabteilung
Gründliches Studium des Französischen
Man verlange Prospekte

**Vevey-Corseaux
Plage**

La plus moderne des plages du Léman

Ouverture: Été 1929

Bains salubres du lac
Bains bienfaisants de soleil
Bains de repos sur le sable

PLONGE. NAGE. CANOTAGE. SPORTS AQUATIQUES
Culture physique. Jeux en plein air. Engins de gymnastique

Grève sablonneuse
Pelouses
Ombrages
Port abrité
Piscine de sport

*TEA-ROOM SPACIEUX ET LUXUEUX
RESTAURATION SOIGNÉE*

*Création la plus moderne et la plus élégante
des rives du Léman*

DEMANDEZ PARTOUT LES

Grands Vins du Valais



CHÂTEAU-CONTHEY
fendant supérieur

BRÛLEFER
fendant de Sion

SION PETILLANT

MOLIGNON

CLOS DU CHÂTEAU
Dûce cuvée Réservee

MONT-FLEURI
Johannisberg

Swiss Sparkling

MONT-CERVIN

HOIRS CHARLES BONVIN FILS SION

MAISON FONDÉE EN 1858

ENTREPRISES ÉLECTRIQUES

O. BURGI & C^{IE}

LAUSANNE / ZURICH

Maison spéciale
pour la construction
de grandes lignes aériennes

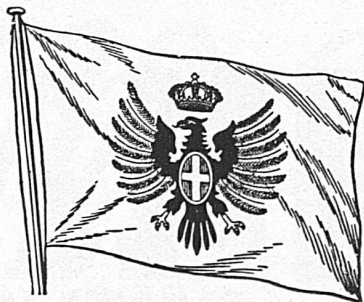
Pose de câbles
système breveté

Electrification de chemins
de fer

TRINKT

SCHWEIZER BIER





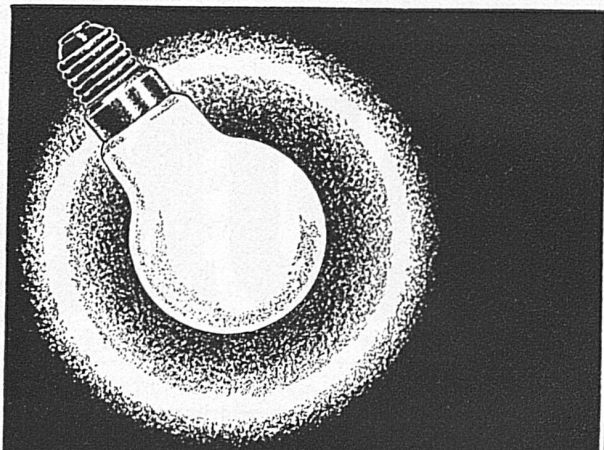
**LLOYD SABAUDO
GENOVA**

Regelmässige Abfahrten nach
NORD- UND SÜDAMERIKA
 mit den berühmten Luxus-Schnelldampfern
„CONTE GRANDE“ „CONTE ROSSO“
„CONTE BIANCAMANO“ „CONTE VERDE“
 via Neapel-Gibraltar via Villefranche-Barcelona
 auf der Rückreise auch via Cadix

Günstigste Reiseroute für den Besuch der
INTERNATIONALEN AUSSTELLUNGEN
 BARCELONA SEVILLA

GENERALAGENTUR FÜR DIE SCHWEIZ:
MITTELMEER-AMERIKA
 REISE- UND TRANSPORT A.-G.
ZÜRICH

44 Bahnhofstrasse 44
 Auskunft und Platzbelegung durch sämtliche Reisebureaus



LUXRAM-LUNA
OPAL
Die Perle aller Lichtquellen

LICHT A.G.
 VEREINIGTE GLUHLAMPENFABRIKEN
 GOLDAU



Diablerets (Lieu de séjour idéal)

Société d'exploitation des
Câbles électriques
 Système Berthoud, Borel & Cie
Cortailod

1879

1929



Pose en montagne de câbles à haute tension

BAUMANN & C

RÜTI (Z'CH)

