

Objektyp: **Advertising**

Zeitschrift: **SBB Revue = Revue CFF = Swiss federal railways**

Band (Jahr): **3 (1929)**

Heft 6

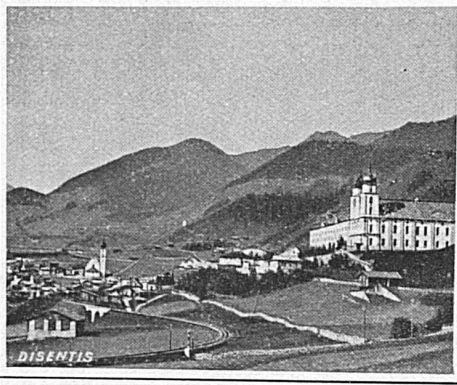
PDF erstellt am: **22.07.2024**

Nutzungsbedingungen

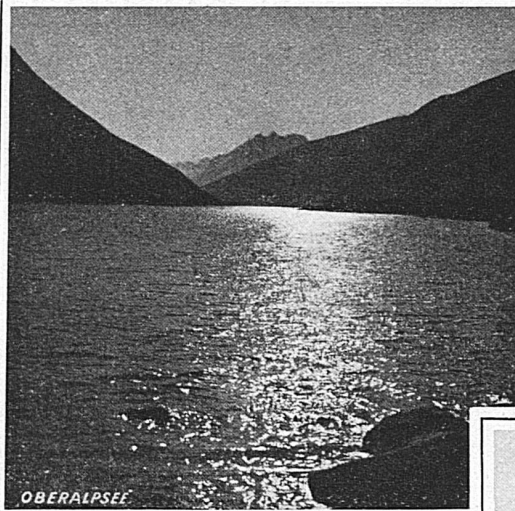
Die ETH-Bibliothek ist Anbieterin der digitalisierten Zeitschriften. Sie besitzt keine Urheberrechte an den Inhalten der Zeitschriften. Die Rechte liegen in der Regel bei den Herausgebern. Die auf der Plattform e-periodica veröffentlichten Dokumente stehen für nicht-kommerzielle Zwecke in Lehre und Forschung sowie für die private Nutzung frei zur Verfügung. Einzelne Dateien oder Ausdrucke aus diesem Angebot können zusammen mit diesen Nutzungsbedingungen und den korrekten Herkunftsbezeichnungen weitergegeben werden. Das Veröffentlichen von Bildern in Print- und Online-Publikationen ist nur mit vorheriger Genehmigung der Rechteinhaber erlaubt. Die systematische Speicherung von Teilen des elektronischen Angebots auf anderen Servern bedarf ebenfalls des schriftlichen Einverständnisses der Rechteinhaber.

Haftungsausschluss

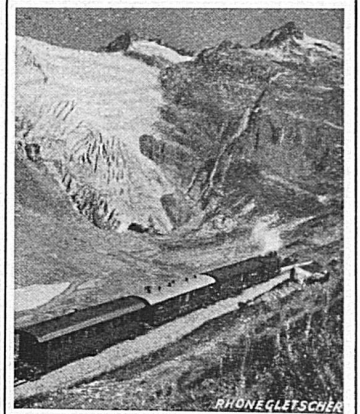
Alle Angaben erfolgen ohne Gewähr für Vollständigkeit oder Richtigkeit. Es wird keine Haftung übernommen für Schäden durch die Verwendung von Informationen aus diesem Online-Angebot oder durch das Fehlen von Informationen. Dies gilt auch für Inhalte Dritter, die über dieses Angebot zugänglich sind.



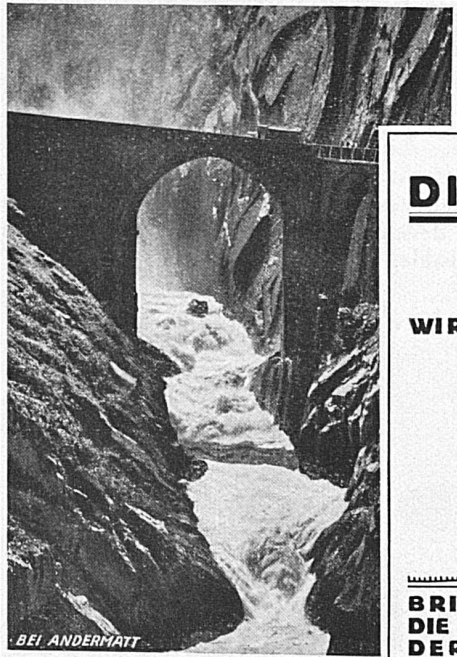
DISENTIS



OBERALPSEE



RHÖNEGLETSCHER



BEI ANDERMATT

DIE SCHÖNSTE REISE

INS

OBERWALLIS

WIRD IHNEN ZUM ERLEBEN MIT DER

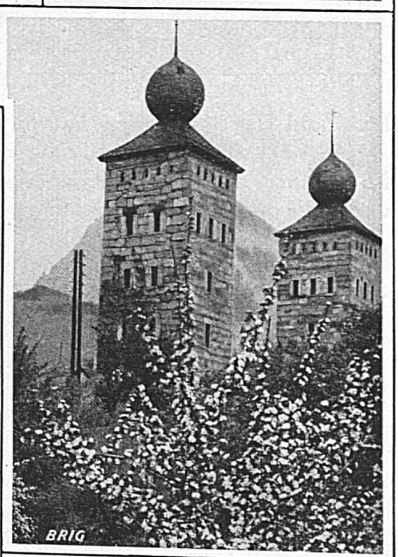
FURKA OBERALP BAHN

BRIG - GLETSCH - ANDERMATT - DISENTIS
DIE UNVERGESSLICHE ALPENBAHN VON
DER RHONE ZUM RHEIN ÜBER ZWEI
PÄSSE VON MEHR ALS 2000 m HÖHE

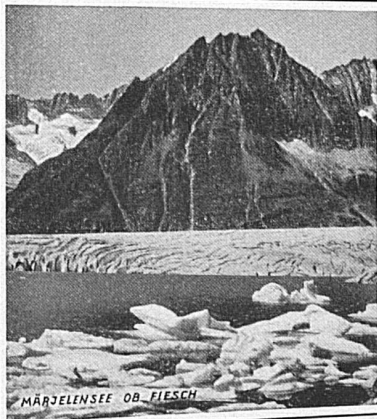
IN

ZERMATT UND AUF DEM GORNERGRAT

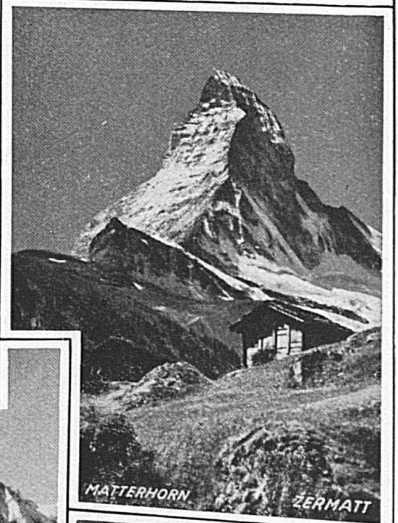
HOCHALPINES TOURISTENZENTRUM IN-
MITTEN DER HÖCHSTEN SCHWEIZERALPEN
SOMMER- UND WINTERKURORT



BRIG



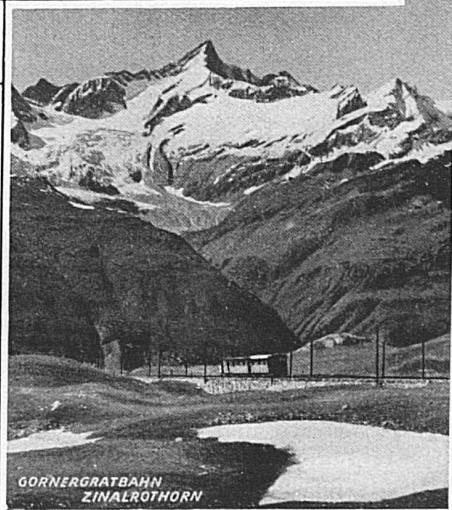
MÄRJELEENSEE OB FIESCH



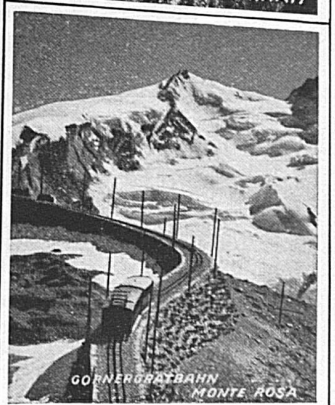
MATTERHORN ZERMATT



GORNERGRAT 3136m, BREITHORN



GORNERGRATBAHN ZINALROTHORN



GORNERGRATBAHN MONTE ROSA