

Im Greyerzerland = En Gruyère = On the Gruyère Country = Nella Gruiera

Autor(en): [s.n.]

Objektyp: **Article**

Zeitschrift: **SBB Revue = Revue CFF = Swiss federal railways**

Band (Jahr): **3 (1929)**

Heft 7

PDF erstellt am: **22.07.2024**

Persistenter Link: <https://doi.org/10.5169/seals-780195>

Nutzungsbedingungen

Die ETH-Bibliothek ist Anbieterin der digitalisierten Zeitschriften. Sie besitzt keine Urheberrechte an den Inhalten der Zeitschriften. Die Rechte liegen in der Regel bei den Herausgebern. Die auf der Plattform e-periodica veröffentlichten Dokumente stehen für nicht-kommerzielle Zwecke in Lehre und Forschung sowie für die private Nutzung frei zur Verfügung. Einzelne Dateien oder Ausdrucke aus diesem Angebot können zusammen mit diesen Nutzungsbedingungen und den korrekten Herkunftsbezeichnungen weitergegeben werden. Das Veröffentlichen von Bildern in Print- und Online-Publikationen ist nur mit vorheriger Genehmigung der Rechteinhaber erlaubt. Die systematische Speicherung von Teilen des elektronischen Angebots auf anderen Servern bedarf ebenfalls des schriftlichen Einverständnisses der Rechteinhaber.

Haftungsausschluss

Alle Angaben erfolgen ohne Gewähr für Vollständigkeit oder Richtigkeit. Es wird keine Haftung übernommen für Schäden durch die Verwendung von Informationen aus diesem Online-Angebot oder durch das Fehlen von Informationen. Dies gilt auch für Inhalte Dritter, die über dieses Angebot zugänglich sind.

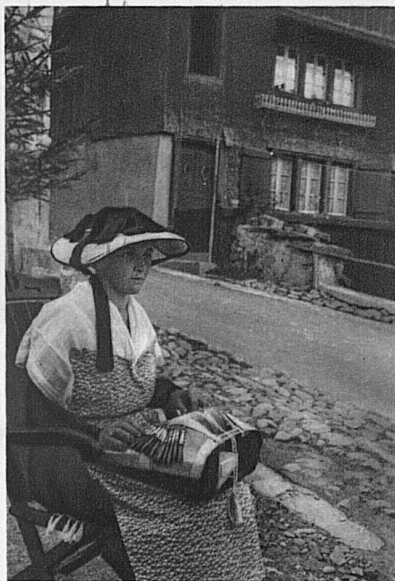
**Im Greyerzerland
En Gruyère
On the Gruyère Country
Nella Gruiera**

Rechts: *Bulle mit dem Moléson* / A droite: *Bulle et le Moléson* / On the right: *Bulle with Moléson* / A destra: *Bulle ed il Moléson*

Phot. Vuarnoz



Unten: *Greizererin beim Klöppeln* / En bas: *Dentelière gruyérienne* / Below: *Gruyère peasant Woman lace-making* / Sotto: *Merlettaia della Gruiera*



Rechts: *Schloss Greyerz* / A droite: *Le château de Gruyères* / On the right: *Gruyère Castle* / A destra: *Il castello di Gruiera*



Unten: *Das Eingangstor von Greyerz* / En bas: *La porte de Gruyères* / Below: *The Entrance Gate of Gruyère* / Sotto: *La porta di Gruiera*

