

**Zeitschrift:** SBB Revue = Revue CFF = Swiss federal railways  
**Herausgeber:** Schweizerische Bundesbahnen  
**Band:** 3 (1929)  
**Heft:** 7

## **Werbung**

### **Nutzungsbedingungen**

Die ETH-Bibliothek ist die Anbieterin der digitalisierten Zeitschriften. Sie besitzt keine Urheberrechte an den Zeitschriften und ist nicht verantwortlich für deren Inhalte. Die Rechte liegen in der Regel bei den Herausgebern beziehungsweise den externen Rechteinhabern. [Siehe Rechtliche Hinweise.](#)

### **Conditions d'utilisation**

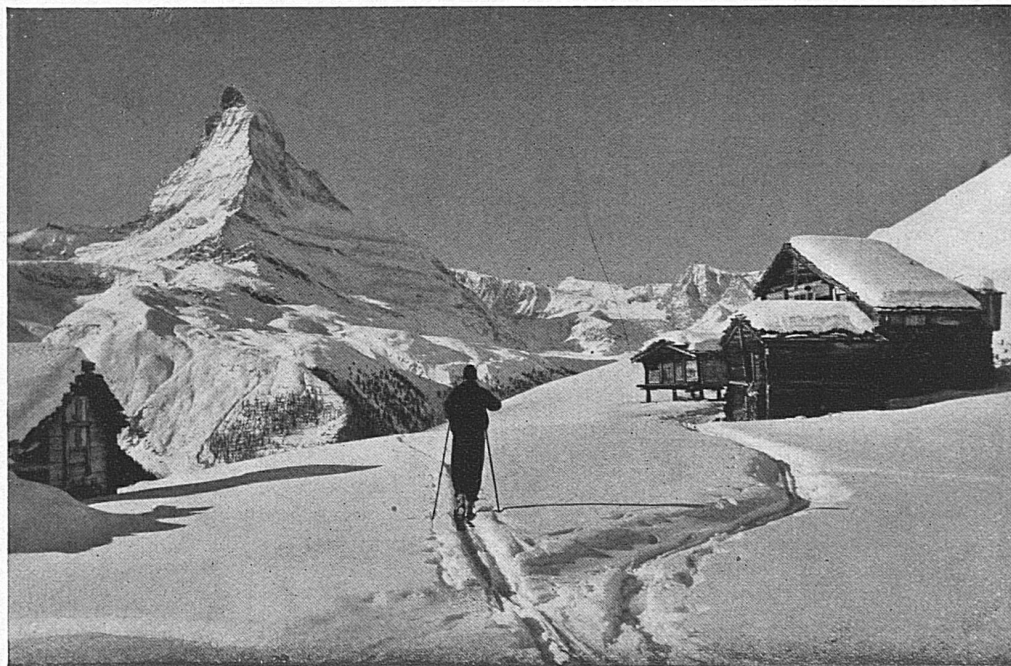
L'ETH Library est le fournisseur des revues numérisées. Elle ne détient aucun droit d'auteur sur les revues et n'est pas responsable de leur contenu. En règle générale, les droits sont détenus par les éditeurs ou les détenteurs de droits externes. [Voir Informations légales.](#)

### **Terms of use**

The ETH Library is the provider of the digitised journals. It does not own any copyrights to the journals and is not responsible for their content. The rights usually lie with the publishers or the external rights holders. [See Legal notice.](#)

**Download PDF:** 18.03.2025

**ETH-Bibliothek Zürich, E-Periodica, <https://www.e-periodica.ch>**



# ZERMATT

SCHWEIZ \* 1620 M. ü. M. \* OBERWALLIS

## IDEALER WINTERSPORTPLATZ

Zermatt ist dank seiner Höhenlage einer der schneesichersten Wintersportplätze der Schweiz. — Die klimatischen Verhältnisse sind im Winter sehr günstig. — Die grossen Hotels von Zermatt bieten jeden Komfort. Für einfachere Ansprüche sind Pensionen offen. — Alle Vorbedingungen für gediegenen und bequemen Sport sind gewährt. — Das grosse Skigelände ist sowohl für Anfänger wie auch für geübte Skifahrer durchaus günstig. — Kleinere und grössere Skitouren auf sonnigen, aussichtsreichen Skifeldern in den Höhen von Riffelalp, Riffelberg, Gornergrat, Schwarzsee usw. — Rassige Skihochtouren: Theodulpass - Breithorn - Monte Rosa - Cima di Jazzi. — Kay - Sprungschanze. — Mehrere grosse Eisbahnen für Kunstlauf, Eishockey und Curling: ca. 10.000 Quadratmeter. — Rodelbahn. — Tailing-parties und Skijöring. — Lunch und Picknick in der Sonne. — Gediegene sportliche und gesellschaftliche Anlässe.

Der Winterfahrplan der Visp-Zermatt- und Gornergrat-Bahn wird im offiziellen Fahrplan sowie in den Kursbüchern vom 6. Oktober 1929 publiziert. — Der Verkehrsverein Zermatt erteilt bereitwilligst und kostenlos alle weiteren Auskünfte.