

Zeitschrift: SBB Revue = Revue CFF = Swiss federal railways
Band: 3 (1929)
Heft: 7

Werbung

Nutzungsbedingungen

Die ETH-Bibliothek ist die Anbieterin der digitalisierten Zeitschriften. Sie besitzt keine Urheberrechte an den Zeitschriften und ist nicht verantwortlich für deren Inhalte. Die Rechte liegen in der Regel bei den Herausgebern beziehungsweise den externen Rechteinhabern. [Siehe Rechtliche Hinweise.](#)

Conditions d'utilisation

L'ETH Library est le fournisseur des revues numérisées. Elle ne détient aucun droit d'auteur sur les revues et n'est pas responsable de leur contenu. En règle générale, les droits sont détenus par les éditeurs ou les détenteurs de droits externes. [Voir Informations légales.](#)

Terms of use

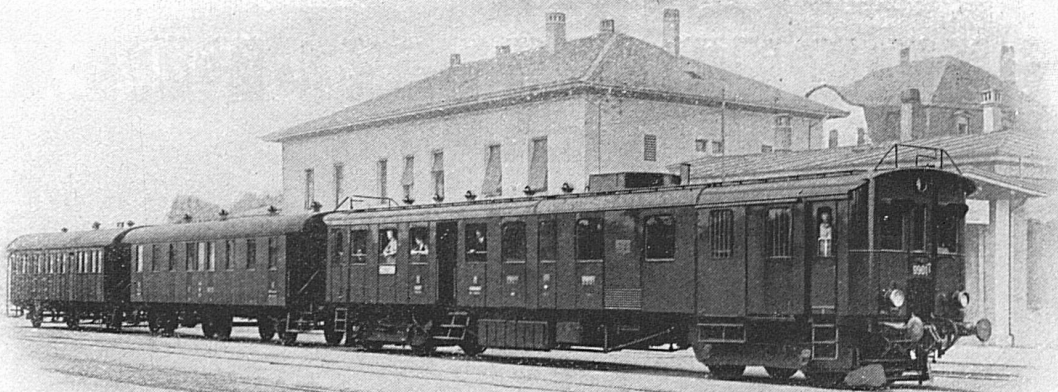
The ETH Library is the provider of the digitised journals. It does not own any copyrights to the journals and is not responsible for their content. The rights usually lie with the publishers or the external rights holders. [See Legal notice.](#)

Download PDF: 06.10.2024

ETH-Bibliothek Zürich, E-Periodica, <https://www.e-periodica.ch>

Sulzer

Dieselmotor-Triebwagen und -Lokomotiven



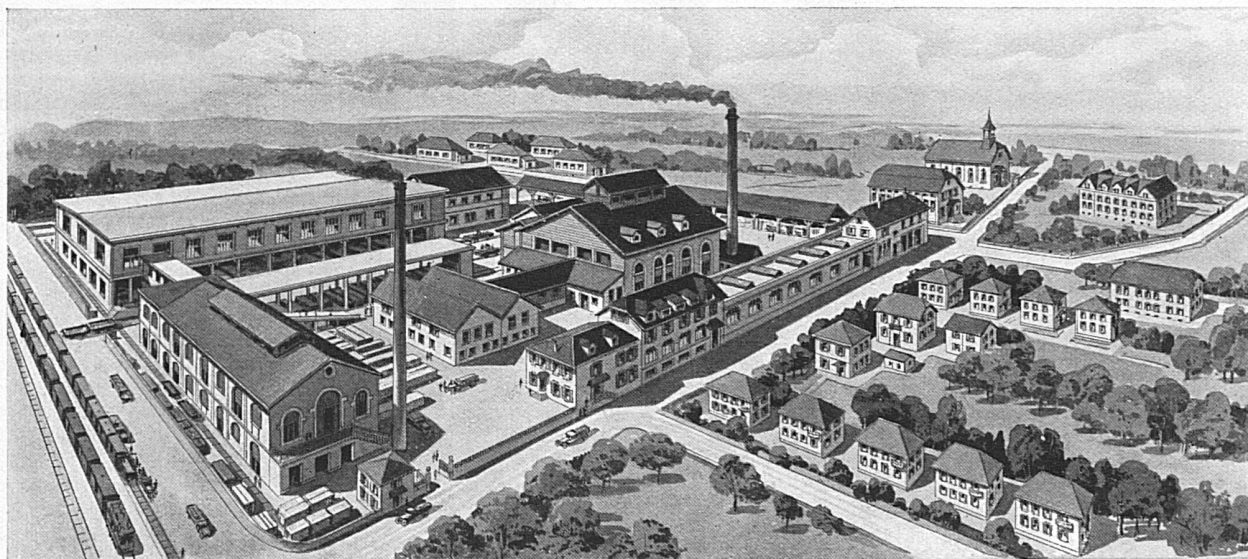
*Dieselmotor-Triebwagen der Schweizerischen Bundesbahnen
ausgerüstet mit kompressorlosem 250 PS Sulzer-Dieselmotor*

Günstigste Brennstoffausnutzung. Sofortige Betriebsbereitschaft. Grosser Aktionsradius. Einmann-System. Praktisch kein Wasserverbrauch.

Grösste Wirtschaftlichkeit
Einfacher Betrieb. Keine Rauchplage

*Dieselmotor-Triebwagen und -Lokomotiven mit einer Gesamtleistung
von 8500 PS geliefert und in Ausführung*

GEBRÜDER SULZER
AKTIENGESELLSCHAFT
WINTERTHUR



VERRERIES DE ST-PREX
S. A.
ST-PREX (Vaud)

FABRIQUE DE BOUTEILLES

en tous genres à

Bière, Vin, Liqueur, Eau minérale, etc.

Bonbonnes, Flacons, Bocaux

Articles à la presse

Verre vert, verre mi-blanc
verre blanc et verre de couleur

Installations modernes

