

Objekttyp: **Advertising**

Zeitschrift: **SBB Revue = Revue CFF = Swiss federal railways**

Band (Jahr): **3 (1929)**

Heft 7

PDF erstellt am: **22.07.2024**

Nutzungsbedingungen

Die ETH-Bibliothek ist Anbieterin der digitalisierten Zeitschriften. Sie besitzt keine Urheberrechte an den Inhalten der Zeitschriften. Die Rechte liegen in der Regel bei den Herausgebern.

Die auf der Plattform e-periodica veröffentlichten Dokumente stehen für nicht-kommerzielle Zwecke in Lehre und Forschung sowie für die private Nutzung frei zur Verfügung. Einzelne Dateien oder Ausdrucke aus diesem Angebot können zusammen mit diesen Nutzungsbedingungen und den korrekten Herkunftsbezeichnungen weitergegeben werden.

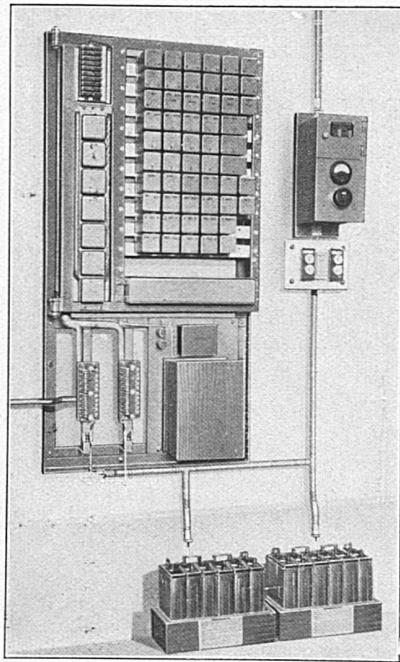
Das Veröffentlichen von Bildern in Print- und Online-Publikationen ist nur mit vorheriger Genehmigung der Rechteinhaber erlaubt. Die systematische Speicherung von Teilen des elektronischen Angebots auf anderen Servern bedarf ebenfalls des schriftlichen Einverständnisses der Rechteinhaber.

Haftungsausschluss

Alle Angaben erfolgen ohne Gewähr für Vollständigkeit oder Richtigkeit. Es wird keine Haftung übernommen für Schäden durch die Verwendung von Informationen aus diesem Online-Angebot oder durch das Fehlen von Informationen. Dies gilt auch für Inhalte Dritter, die über dieses Angebot zugänglich sind.

Ein Dienst der *ETH-Bibliothek*
ETH Zürich, Rämistrasse 101, 8092 Zürich, Schweiz, www.library.ethz.ch

<http://www.e-periodica.ch>



Automatische Haustelesphonzentrale
«HASLER»
für 25 Anschlüsse

Die automatischen Haustelesphonzentralen «HASLER»

bieten folgende besondern Vorteile:

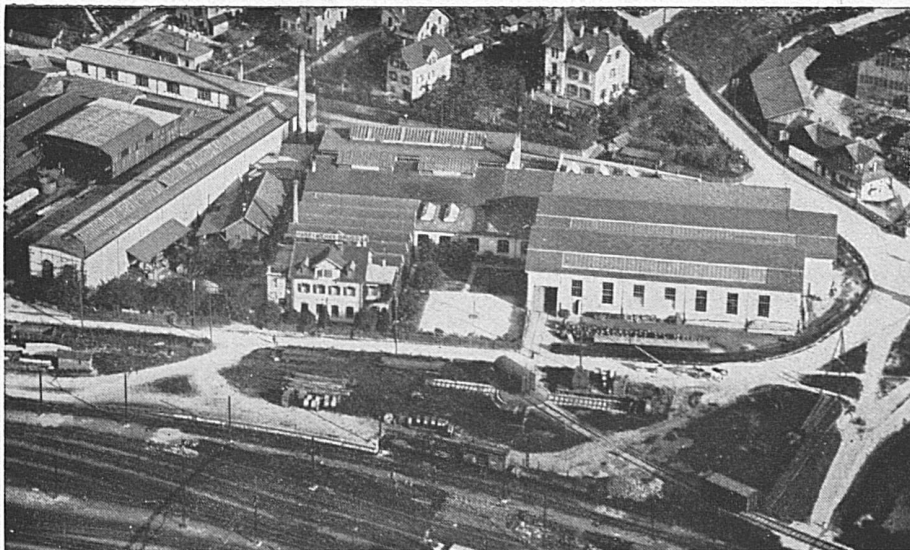
- 1 Die automatischen Zentralen sind ohne kompliziertere mechanische Apparate aufgebaut, deshalb hinsichtlich *Betriebssicherheit unerreicht!*
- 2 Die Stromlieferungsanlagen bestehen aus einer *einzelnen* Batterie mit Lampengleichrichter für Pufferbetrieb. Die Batterie wird normal beansprucht und hat deshalb eine lange Lebensdauer.
- 3 Die *Kombination* der automatischen Haustelesphonzentralen «Hasler» mit *automatischen Rufsignalanlagen* ermöglicht, von ihrem Arbeitsplatz abwesende leitende Herren überall rasch anzurufen.

Lassen Sie sich von unsern Spezialingenieuren unverbindlich näher aufklären!

HASLER A.-G. / BERN
Grösste schweizerische Telefonfabrik

Kabelwerke Brugg A.-G. in Brugg

(AARGAU)



Lieferanten von Starkstromkabeln (speziell Hochspannungskabeln) und von Schwachstromkabeln: Haupt- (Krärup-) und Nebenkabeln für die Elektrifizierung der Schweizer Bundesbahnen

Drahtseile

Spezialität: **Bergbahnseile** und das patentierte, spannungsfreie u. drallarme Drahtseil „TRU-LAY-BRUGG“ mit vorgeformten Drähten u. Litzen

Bleikabel für alle Verwendungszwecke

A L D R E Y

DAS NEUE
LEITERMATERIAL FÜR
KRAFTÜBERTRAGUNGSLEITUNGEN



VERLANGEN SIE PROSPEKTE UND
KOSTENBERECHNUNGEN DURCH DIE

**SCHWEIZERISCHEN METALLWERKE
SELVE & Co., THUN**

Dissous **Schweiss- & Schneide-Anlagen**

Sauerstoff- u. Wasserstoffwerke A.-G. LUZERN

Gegründet 1895
Luzern · Rothkreuz · Grütze · Winterthur
Bischofszell · Vevey · Genf.

Bureau-Schreibmaschine

Bestes, amerikanisches Erzeugnis von größter Leistungsfähigkeit. Ausschließliche Vorteile: Schöne Schrift, leichter und leiser Gang, Große Durchschlagskraft. Den ehrwürdigsten Marken ebenbürtig, aber modern.

ROYAL STANDARD

THEO MUGGLI ZÜRICH
BAHNHOFSTRASSE 93 TEL. SELNAU 6756

Die vollkommene Schreibmaschine für **Privat u. Reise**

ROYAL PORTABLE 4 Reihen Tastatur

THEO MUGGLI ZÜRICH
BAHNHOFSTRASSE 93 TEL. SELNAU 6756

GESELLSCHAFT DER L. V. ROLL'SCHEN EISENWERKE

Werke in Gerlafingen, Clus
Choindez, Rondez, Bern, Olten

GERLAFINGEN

Walzwerke, Schmiede, Gießereien,
Elektrostahlwerk, mech. Werkstätten



SEILBAHN NIESEN, Berner Oberland. Totale Länge 3496 m,
überwundene Höhe 1645 m. Maximalsteigung 68%

Eisenbahnmateriale:

Eisenbahnkleinzeug, Weichen u. Kreuzungen, Drehscheiben und Schiebepöhlen usw.

Bergbahnen:

Zahnstangen und vollständige Seilbahnen; bis heute 118 Seilbahnen geliefert.

Isolatorenträger für elektrische Freileitungen — Krane aller Art und Verladeanlagen, Dosierungs- u. Transportanlagen — Baumaschinen — Schützen für Stauwehre und Turbinenanlagen.



Bahnschwellen und Hölzer

für Bahn-, Brücken- und Wasserbau

Holzpfaster

für Werkstätten, Rampen, Strassen usw.

Einfriedigungen

Imprägnierung mit Teeröl nach Vorschriften der SBB



Besuchen Sie Budapest

die Königin der Donau, die Haupt- und Residenzstadt Ungarns, die Stadt der Thermalquellen, in herrlichster Lage. In fünf Stunden Eisenbahnfahrt von Wien aus erreichbar. Handelszentrum Ost-Europas. Hotels für alle Ansprüche. Wundervolle Spaziergänge. Prächtige Strandbäder an der Donau und bei den Heilbädern

Auskunft erteilt jedes Verkehrsbureau und in Budapest das Städtische Fremdenverkehrs-Amt
V. Deák-Ferenc u. 2

BESUCHEN SIE UNS!

Inserate

in der SBB Revue
bringen Erfolg

LUGANO GRAND HOTEL EDEN HOTEL BEAU-RIVAGE

am See

Beide Häuser in bester Lage

Letzter Komfort

LOCARNO GOLF HOTEL-PENSION

Modern comfort. Running water. Garden. Free, sunny view. Most agreeable resort at any time of the year. Suitable for permanent stay. Moderate terms Prop.: JOOS-ARQUINT

LOCARNO

PENSION VILLA „RIVA-PIANA“

Erhöhte, staubfreie Lage. Grosser Garten. Fliessendes Wasser 6 Minuten vom Bahnhof E. BAUMANN, Besitzer

GENÈVE RESTAURANT DU NORD

12, Grand-Quai, 12. Tél. Stand 1841

Etablissement de 1^{er} ordre. Service à la carte. Menus à prix fixe. Bonnes spécialités. Propriétaire: AL. BADAN.

FRUTIGEN HOTEL SIMPLON

Berner Bürgerliches Haus, 4 Min. vom Bahnhof. Grosser Garten, gute Küche, Forellen, sonnige Zimmer — Höflich empfiehlt sich HANS LIENHARDT, Bes.

ENGELBERG 1050 m. ü. M. Zentralschweiz. Prächtiges

Alpental. Alp. Schwimm- u. Sonnenbad

HOTEL BELLEVUE-TERMINUS

Erstklassiges Familienhotel. Ruhige Lage, schattiger Park. Tennis, Orchester. Zimmer mit fliessendem Wasser. Vorzögl. Küche. Pensionspreis von Fr. 12.- an GEBR. ODERMATT



MARTIGNY-VILLE

Ligne du Simplon

Hotels Kluser & Mont Blanc

Restaurant. Toutes les chambres avec eau courante. Appartements avec bain. Télégrammes: Kluserhotels

SCHAFFHAUSEN Vordergasse 21

Conditorei-Café J. Reber

Alleinfabrikant der beliebten

SCHAFFHAUSER-ZUNGEN

RIGI-SCHIEDDEGG

Hohenkurort a. M.
1650 m

Vierwaldstättersee, Saison Juni-September — Kurarzt

HOTEL UND KURHAUS

Komfort. Familienhotel f. Ruhe u. Erholung in schönster Gebirgsnatur. Orchester, Tennis, Sonnenbäder, vorzögl. Küche, mässige Preise. Direktion: F. ZÄHLER

LUGANO HOTEL VICTORIA AU LAC

am Landungsplatz Paradiso-Südende

der neuen Qualanlagen

Erstklassiges Familienhotel — Fliessendes Wasser in allen Zimmern — Privatappartements mit Bad und W. C. — Pensionspreise von Fr. 13.— an C. JANETT-TANNER, Propr.

LOCARNO HOTEL CAMELIA

Tel. 267

das komfortable Kleinhotel (60 Betten). Appartements. Lift Halle. Fliessend Wasser. Loggia. Garage. Garten. — Ruhige, aussichtreiche Lage. Vorzügliche Küche. Pensionspreise ab Fr. 11.50. Prospekt postwendend. Es empfiehlt sich der Besitzer C. SIGG-TOBLER.

ASCONA BEI LOCARNO

KUR-HOTEL MONTE VERITA

Restaurant. Tea Room. Vegetarische Küche, Rohkostküche, Fleischküche nach Wunsch. Tennis, Luft- und Sonnenbäder. Grosser Naturpark mit wundervollen Aussichtspunkten. Prospekte auf Anfrage. Autos, Garage

LUZERN SCHILLER HOTEL GARNI

— 15 PILATUSSTRASSE 15 —

Nächst Bahnhof u. den Dampfbooten. Schöne u. ruhige Lage. Jeder Komfort. Fliessendes Wasser. Privatbadezimmer. Restauration à la carte. Zimmer von Fr. 4.- bis 7.- ED. LEIMGRUBER, Bes.

ZWEISIMMEN

HOTEL BRISTOL-TERMINUS

Komfortables Familien- und Passantenhotel Bestgeführte Küche. Freie Lage. Garage. Tennis. Mittlere Preislage. J. HUBLER

BAD RAGAZ KURHAUS UND BADHOTEL

TAMINA

Das gute Familienhotel. Mit den Thermalbädern im Dorf unmittelbar verbunden. Zimmer mit fliessendem Wasser. Privatbäder. Gepflegte Küche Pension Fr. 11—17 J. C. LAPORTE

ESPLANADE • ZÜRICH

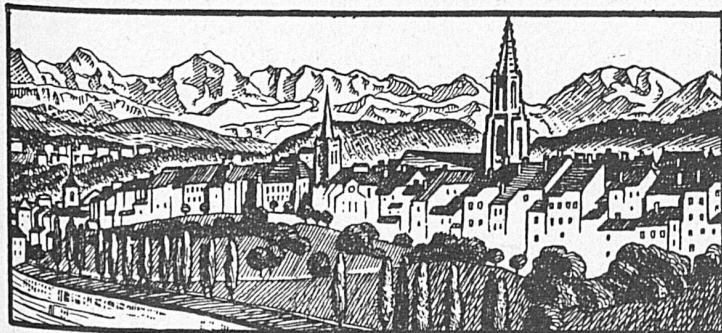
beim Stadttheater

GRAND CAFÉ — TEA-ROOM — TABARIN — BAR

Täglich erstklassige Konzerte

VENEDIG HOTEL MÉTROPOLE

Familienhaus an der Riva degli Schiavoni. Beim Markusplatz. Gedeigneter Komfort. Grosse, luftige Zimmer mit herrlicher Aussicht auf den Canal Grande. Zentralheizung. Fliessendes Wasser in allen Zimmern. Schöne Gesellschafterräume. Ausgezeichnete Küche. Cav. BOSCARO - NIGGLI (Schweizer)



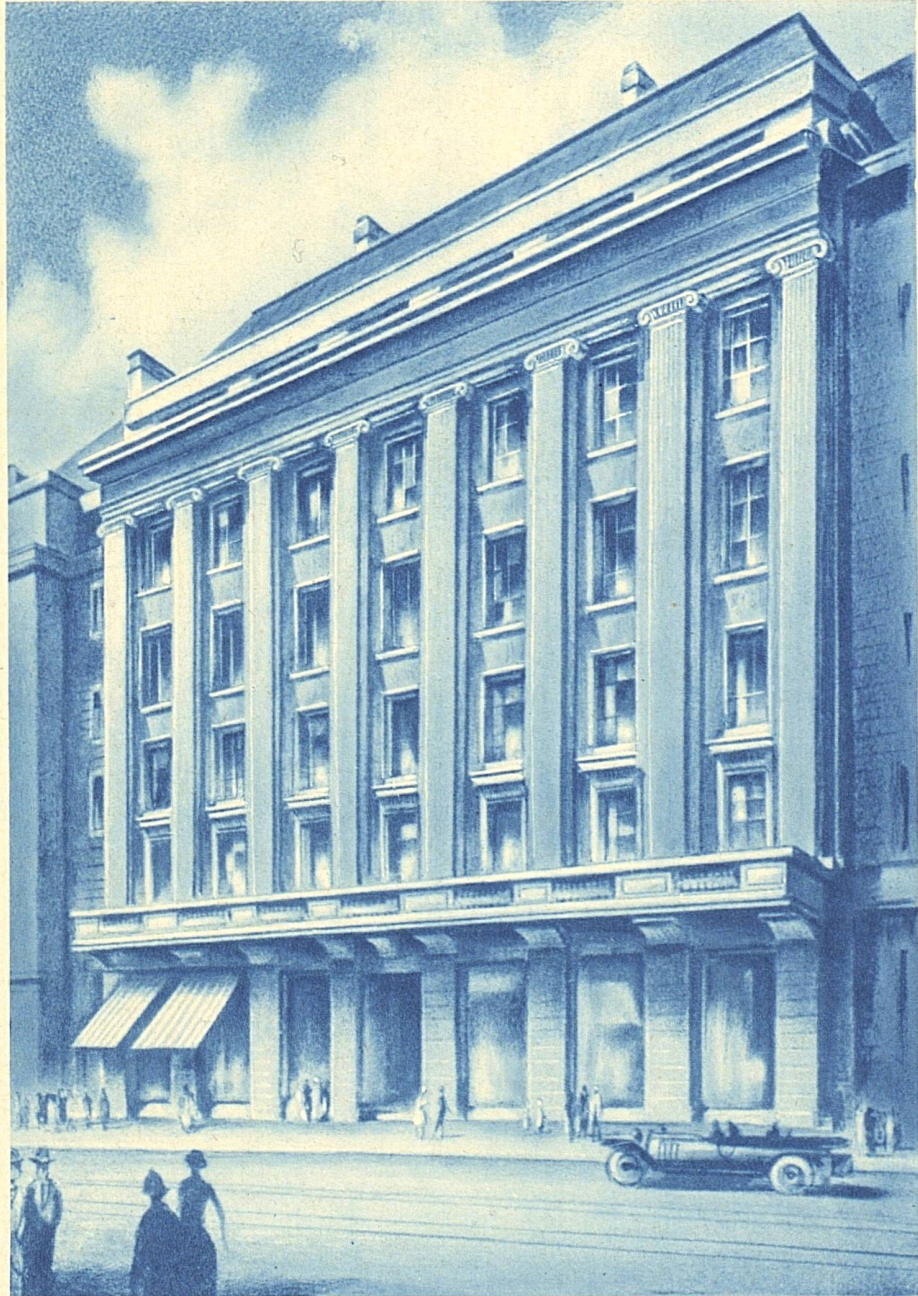
BERN Die romantische Bundesstadt der Schweiz

mit berühmter Altstadt und reizvoller Umgebung. Zahlreiche Sehenswürdigkeiten: Bundespalais, Münster, Rathaus, Bärengraben, Kornhauskeller, Kursaal (Spielsaal), Kasino usw. Prachtige Verkaufsmagazine. Beliebter Fremdenort und Ausgangspunkt für Schweizerreisen. Uebergangsstation aus der Ebene zum Gebirge.

Prospekte beim Verkehrsbureau

Zentrum für Rund-, Alpen- und internationale Flüge - Fliegerschule

UNION GENÈVE



ASSURANCES - VERSICHERUNGEN

VIE — ACCIDENTS — INCENDIE — LEBEN — UNFALL — FEUER