

Zeitschrift: SBB Revue = Revue CFF = Swiss federal railways
Herausgeber: Schweizerische Bundesbahnen
Band: 3 (1929)
Heft: 8

Werbung

Nutzungsbedingungen

Die ETH-Bibliothek ist die Anbieterin der digitalisierten Zeitschriften. Sie besitzt keine Urheberrechte an den Zeitschriften und ist nicht verantwortlich für deren Inhalte. Die Rechte liegen in der Regel bei den Herausgebern beziehungsweise den externen Rechteinhabern. [Siehe Rechtliche Hinweise.](#)

Conditions d'utilisation

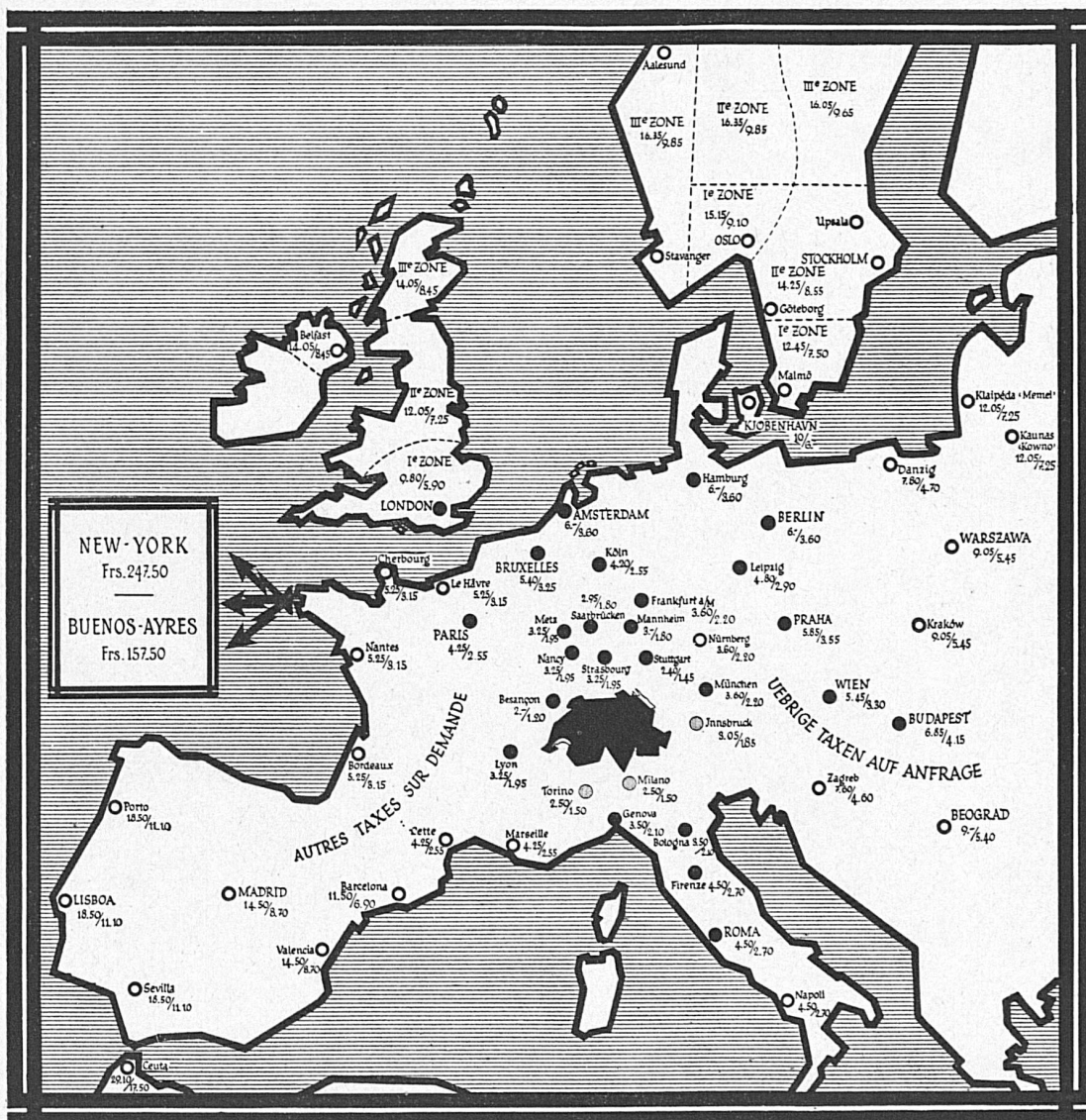
L'ETH Library est le fournisseur des revues numérisées. Elle ne détient aucun droit d'auteur sur les revues et n'est pas responsable de leur contenu. En règle générale, les droits sont détenus par les éditeurs ou les détenteurs de droits externes. [Voir Informations légales.](#)

Terms of use

The ETH Library is the provider of the digitised journals. It does not own any copyrights to the journals and is not responsible for their content. The rights usually lie with the publishers or the external rights holders. [See Legal notice.](#)

Download PDF: 22.01.2025

ETH-Bibliothek Zürich, E-Periodica, <https://www.e-periodica.ch>



KARTOGRAPHIE ORELL FÜSSLI

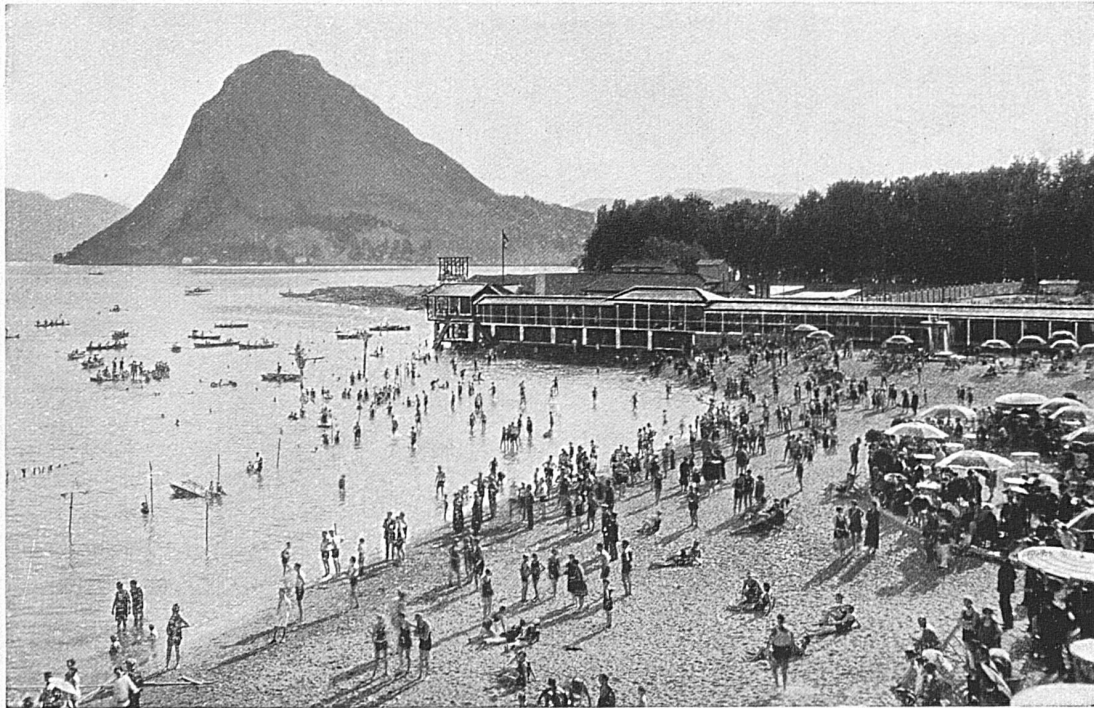
IN 10-30 MINUTEN

sind die meisten grösseren Städte Europas von jedem schweizerischen Telefon aus erreichbar. Benützen Sie die vorzüglichen Telefonverbindungen nach dem Ausland!

● mit der Schweiz direkt verbundene Städte
 ● ermässigte Taxen im Grenzverkehr
 Fr. 6.- / 3.60 Tagestaxe für je drei Minuten in Schweizerfranken
 Nachttaxe (um 2/3 ermässigt)

Für die Benützung öffentlicher Sprechstationen wird für je drei Minuten ein Zuschlag von 20 Rp. erhoben. Die Nachttaxe wird berechnet zwischen 21 und 8 Uhr für folgende Staaten: Belgien, Frankreich, England, Italien, Luxemburg, Portugal, Spanien. Für alle übrigen Staaten von 19 bis 8 Uhr. ● Vermeiden Sie wenn möglich die Stunden des stärksten Verkehrs von 10 bis 12 und 19 bis 20 Uhr. ● Nähere Auskunft durch alle Telephonzentralen.

LUGANO



LUGANO - LIDO

Photo H. Rüedi

Das Juwel der Südschweiz Das Ziel der Wanderfrohen Das Ideal der Strandbäder

Schlüsselpunkt zum Besuche der drei oberitalienischen Seen · Unerschöpfliches Ausflugsgebiet · Dampfschiffverkehr · Bergbahnen · Elektrische Vororts- und Kleinbahnen · Postautomobillinien · Billige Gesellschaftsfahrten

Tennis · Golf · Hockey · Ruder- und Angelsport

Kurort für das ganze Jahr · Mildes südliches Klima · Subtropische Flora · Theater-Kursaal · Hervorragendes Kurorchester · Kasino · Hotels jeden Ranges

Ausführliche illustrierte Prospekte, Hotelverzeichnisse und sonstige Werbeschriften kostenlos durch das

Oeffentliche Verkehrsbureau Lugano



Gesellschaftssitz Basel — Siège social à Bâle

Schweizerischer Bankverein Société de Banque Suisse

Società di Banca Svizzera
Swiss Bank Corporation

BASEL - ZÜRICH - St. GALLEN - GENÈVE - LAUSANNE
LA CHAUX-DE-FONDS - NEUCHÂTEL - SCHAFFHAUSEN
LONDON

BIEL - CHIASSO - HERISAU - LE LOCLE - NYON - AIGLE
BISCHOFZELL - MORGES - LES PONTS - RORSCHACH

Fondée en 1872 gegründet

Aktienkapital und Reserven Fr. 209,000,000 Capital actions et Réserves

Durchführung sämtl. Bankgeschäfte

Geldwechsel — Kreditbriefe — Reisechecks

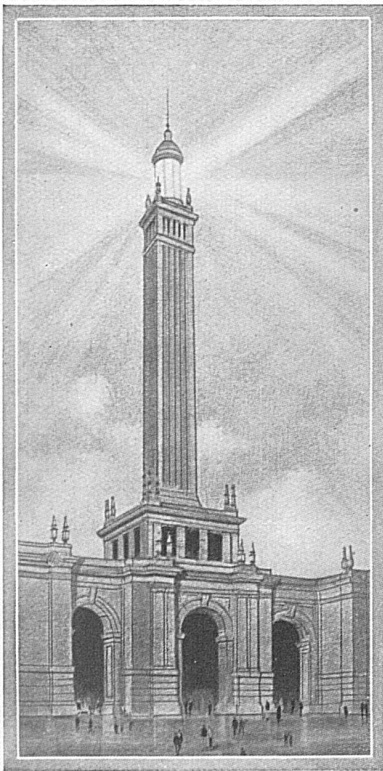
Toutes opérations de banque

Change — Lettres de crédit — Chèques de voyages

Every description of banking business transacted

Exchange — Letters of Credit — Travellers Cheques

Swiss Postal Travellers Cheques on sale at all offices in London and Switzerland



VISITEZ LA GRANDE

BESUCHEN SIE DIE GROSSE

EXPOSITION GENERAL ESPAÑOLA BARCELONA & SEVILLA

EXPOSITION INTERNATIONALE * INTERNATIONALE AUSSTELLUNG

ET

UND

**L'EXPOSITION
GÉNÉRALE
POLONAISE
à POZNAŃ**

**ALLG. POLNISCHE
LANDES-
AUSSTELLUNG
in POZNAŃ**

MAI—SEPTEMBER 1929

VOYAGES ORGANISÉS
COMPRENANT TOUS LES FRAIS
PAR

ORGANISIERTE REISEN
MIT EINSCHLUSS ALLER SPESEN
DURCH

THOS. COOK & SON

en association avec la

in Verbindung mit

CIE DES WAGONS-LITS

DEMANDEZ PROGRAMMES

VERLANGEN SIE PROGRAMME

BALE - GENÈVE - INTERLAKEN - LAUSANNE - LUZERN - MONTREUX - ST. MORITZ - ZÜRICH

GENÈVE 1896: GOLDENE MEDAILLE
ZÜRICH 1894: GOLDENE MEDAILLE UND EHRENDIPLOM



ZÜRICH 1894: MÉDAILLE D'OR ET DIPLOME D'HONNEUR,
GENÈVE 1896 MÉDAILLE D'OR

J. H. DIEBOLD & C^{IE}

Nachfolger von J. Diebold Söhne — Successeurs de J. Diebold Fils

Gegründet 1845 — Maison fondée en 1845

CIVIL- UND MILITARSCHNEIDER

TAILLEURS CIVILS ET MILITAIRES

Bahnhofstraße 82, Avenue de la Gare

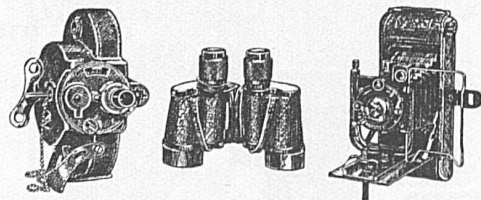
ZÜRICH

*Spezialrayon:**Reiseartikel und feine Lederwaren**Auto- und Reisedecken**Rayon spécial d'articles de voyage**et maroquinerie fine - Couvertures**de voyage et d'auto*

ECKER

OPTIKER / LUZERN

KAPELLPLATZ U. SCHWEIZERHOFQUAI / TELEPH. 291



Prismen-Feldstecher

Zeiss, Kern usw. von Fr. 145.— an

Elsix: 6x28 : Fr. 80.—; Elact: 8x28 : Fr. 90.—

Photo-Apparate

Zeiss-Ikon, Kodaks von Fr. 10.50 an

Reichhaltigstes Lager

Kino-Apparate

Pathé-Baby, Zeiss-Ikon, Agfa, Bolex, Ciné-Kodaks

Bell & Howell Filme

DIE NEUESTEN MODELLE

EIDGENÖSSISCHE BANK

(AKTIENGESELLSCHAFT)

BANQUE FÉDÉRALE

(SOCIÉTÉ ANONYME)

Hauptsitz in Zürich

FILIALEN

In Basel, Bern, Genf, La Chaux-de-Fonds, Lausanne, St. Gallen, Vevey

Aktienkapital Fr. 100,000,000

Reserven Fr. 29,500,000

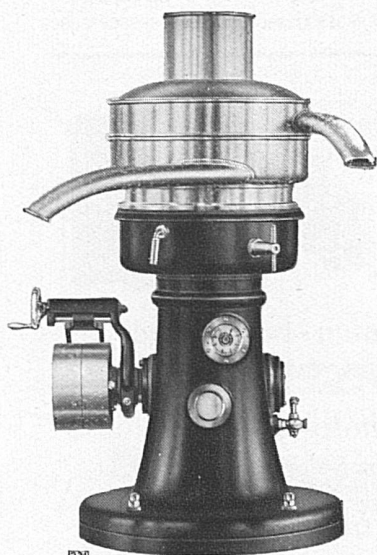
Telegramm-Adresse: Fedralbank

Eröffnung von Giro-Konten / Devisen-Operationen / Dokumentar- und Rembours-Geschäfte / Börsen-Aufträge / Coupons-Inkasso / Geldwechsel / Besorgung aller übrigen bankgeschäftlichen Transaktionen

TRIUMPHATOR

ZENTRIFUGEN

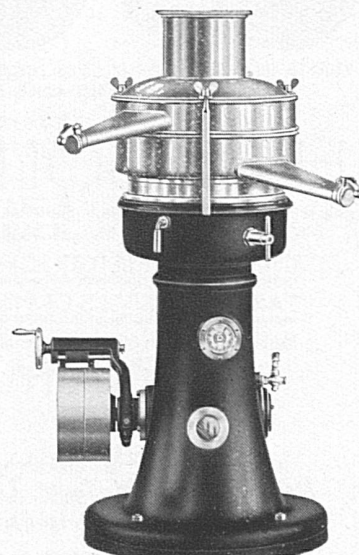
für milchwirtschaftliche
und industrielle Zwecke



1521

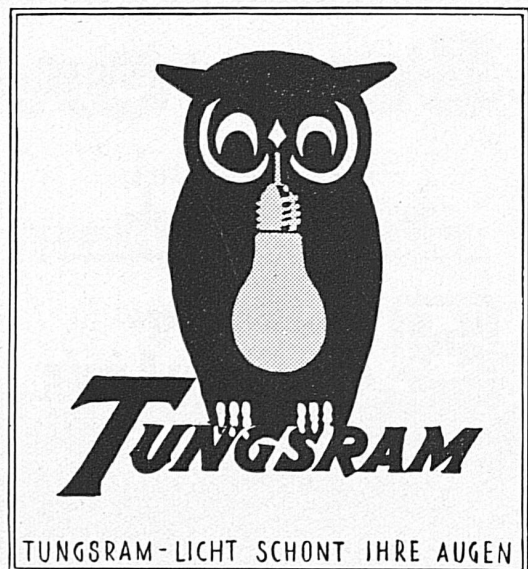


MILCH-ENTRAHMUNGS-ZENTRIFUGEN
MILCH-REINIGUNGS-ZENTRIFUGEN
OEL-REINIGUNGS-ZENTRIFUGEN
FEINKLAR- (FILTER-) ZENTRIFUGEN
SCHLAMM-ZENTRIFUGEN



1671

Maschinenfabrik Cham A.-G., Cham (Schweiz)



DIE TUNGSRÄM- INNENMATTIERTE LAMPE:

Die neue lichttechnische Errungenschaft

Lieferanten der S B B

Therma-Boiler

*der Warmwasserquell
im Hause*

THERMA A-G SCHWANDEN • (GLARUS)

ENTREPRISES ÉLECTRIQUES

O. BURGI & C^{IE}

LAUSANNE / ZÜRICH

Maison spéciale
pour la construction
de grandes lignes aériennes

**Pose de câbles
système breveté**

**Electrification de chemins
de fer**

DEMANDEZ PARTOUT LES

Grand's Vins du Valais

CHÂTEAU-CONTHEY
fendant supérieur

BRÛLEFER
fendant de Sion

SION PETILLANT

MOLIGNON

CLOS du CHÂTEAU
Dôle cuvée Réservee

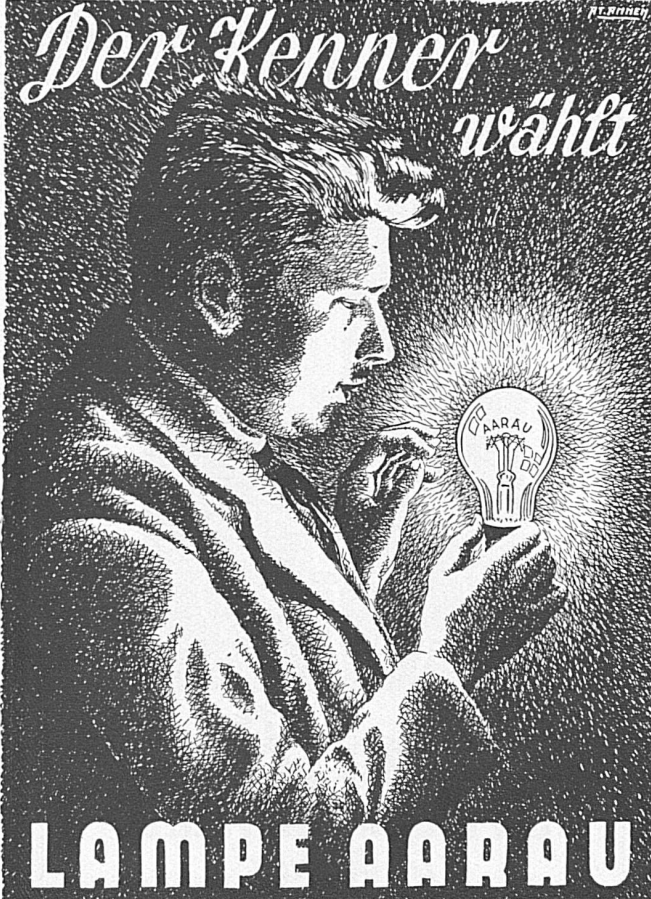
MONT-FLEURI
Johannisberg

Swiss Sparkling
MONT-CERVIN

HOIRS CHARLES BONVIN FILS SION

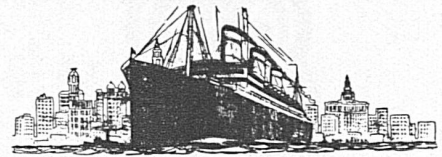
MAISON FONDÉE EN 1858

Der Kenner wählt



LAMPE AARAU

Überseereisen



H A A R C **Hamburg-
Amerika Linie**

Seereisen

Landreisen

Luftreisen

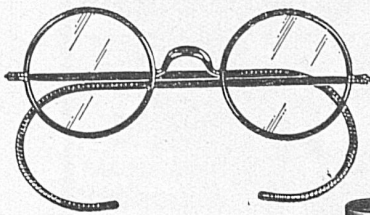
Kostenlose Auskunft durch die Generalagentur
für die Schweiz:

**AKTIENGESELLSCHAFT
H. ATTENBERGER, ZÜRICH
HAPAG-REISEBUREAU**

Bahnhofstrasse 90

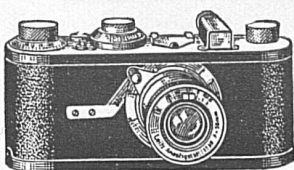
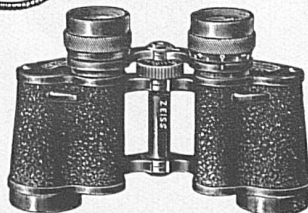
u. dessen Vertreter an grössern Orten der Schweiz

**OPTIKER
KOCH**
ZÜRICH · BAHNHOFSTR. 11



**Qualitäts-
Brillen**

**Prismen
Feldstecher**
Zelss, Leitz, Möller



**Photo-Cameras
Kodaks**
Leitz - Leica

MONTE GENEROSO

1704 m s. m.

CAPOLAGO

(Lac de Lugano)

Le plus beau point de vue de la
Suisse méridionale

CHEMIN DE FER A CRÉMAILLÈRE

Service direct de voyageurs et bagages avec
les CFF et la navigation sur
le lac de Lugano

MONTE GENEROSO

HOTEL BELLA-VISTA

1209 m s. m.

Station de séjour de premier ordre

Saison: Mai-septembre

HOTEL & RESTAURANT KULM

1704 m s. m.

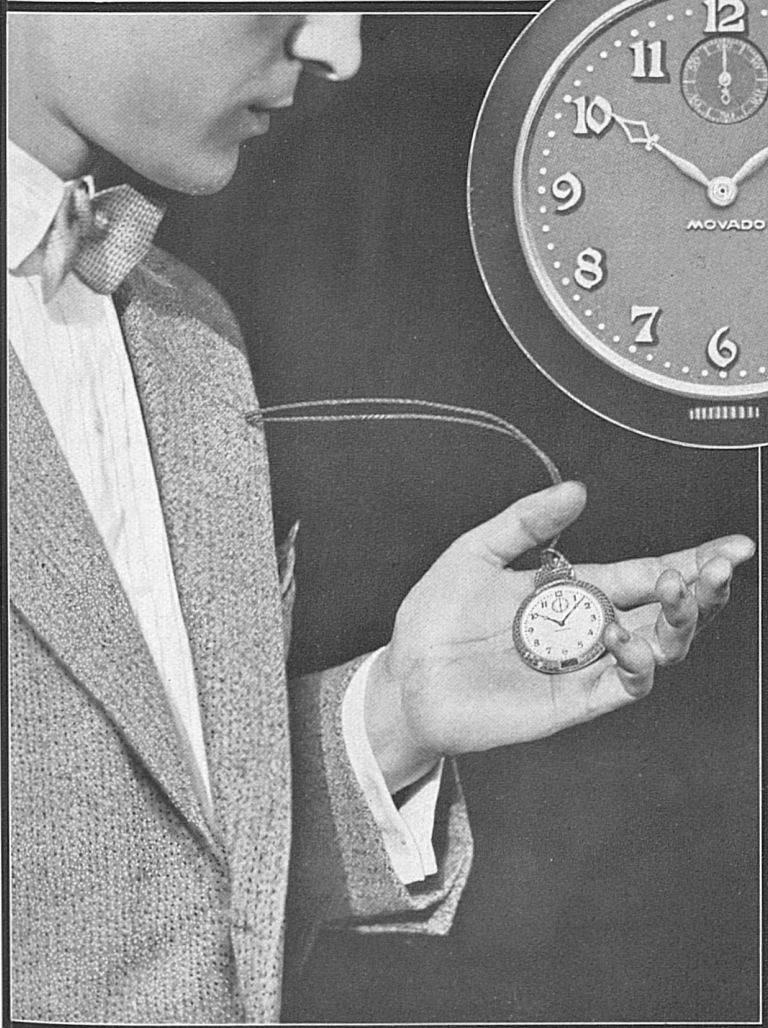
Panorama superbe sur les Alpes et les lacs
dans un rayon de 1500 km

Ne manquez pas de le visiter!

125 FIRST PRIZES

MOVADO

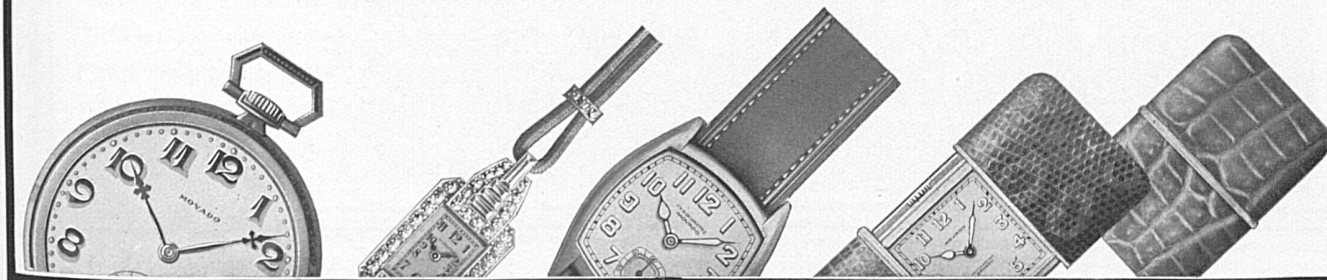
Introducing
THE VALENTINO
 POCKET WATCH



PATENT + 192390

Located within the case and entirely protected therein, the Crown does not happen to break the slender line of your watch.

FASHIONABLE PEOPLE INSIST UPON GETTING MOVADO MODELS



OBTAINABLE FROM THE FIRST CLASS JEWELERS AND WATCHMAKERS



Bild 6 der Serie: Die „BLAUBAND-Brissagofabrikation“
 Vue 6 de la série: Fabrication du Brissago „BAGUE BLEUE“

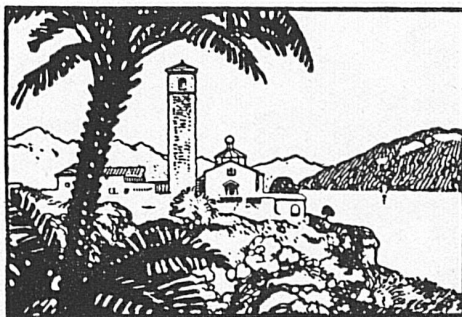
Blick in einen Arbeitssaal. Insgesamt werden in Brissago gegenwärtig ca. 350 Arbeiterinnen beschäftigt. Es ist eine typische Frauenindustrie; nur die geschmeidige Frauenhand bringt die „moderne schlanke Linie“ der eleganten Blaubandbrissago oder die noch modernere „vollschlanke Linie“ der behäbigen Toscani (Gelb/Carminband) zustande.

Coup d'oeil dans une salle de travail. 350 ouvrières environ sont occupées actuellement à Brissago. C'est une industrie féminine, typique, car seule la main souple d'une femme arrive à donner la svelte ligne moderne aux élégants Brissagos ou mieux encore la ligne svelte, plus achevée et plus moderne aussi, aux gracieux Toscanis, bande jaune-carmin. Une ouvrière fabrique en moyenne 500 cigares par jour.

Bague bleue
le fin et le seul véritable
Brissago



Blauband
die allein ächte, feine
Brissago



GRAND HOTEL KURHAUS
 Tessin **BRISSAGO** Tessin

GRAND HOTEL BRISSAGO LAGO MAGGIORE

Température idéale par sa situation unique dans vaste Parc directement au bord du lac. PLAGE particulière avec tous les sports aquatiques. THÉ-DANCING au parc. Terrasses-Restaurant plein air. Tennis. Garage. Service régulier avec la gare de Locarno

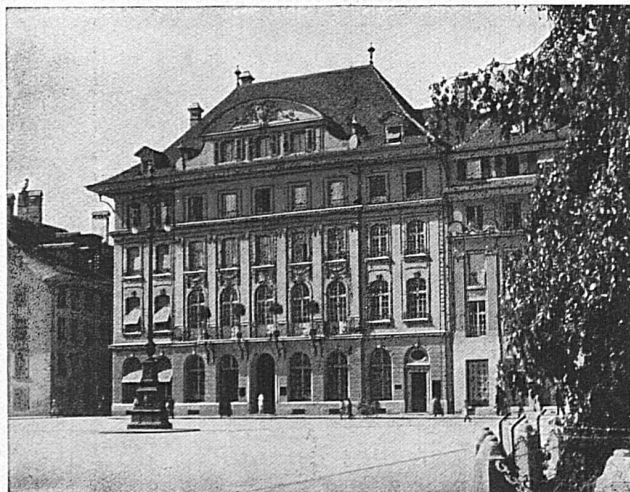
Saison Mars-Novembre

Nouvelle Direction

Spar- & Leihkasse in Bern

HANDELS- u. HYPOTHEKEN-BANK

Gegründet 1857 — — Kapital und Reserven Fr. 16,000,000



EINNEHMEREIEN:

Bolligen
 Bümpliz
 Gümligen
 Köniz
 Muri
 Zollikofen

Besorgung
aller Bankgeschäfte
 zu günstigsten Bedingungen

LAUSANNE
 PORT DE DULLY

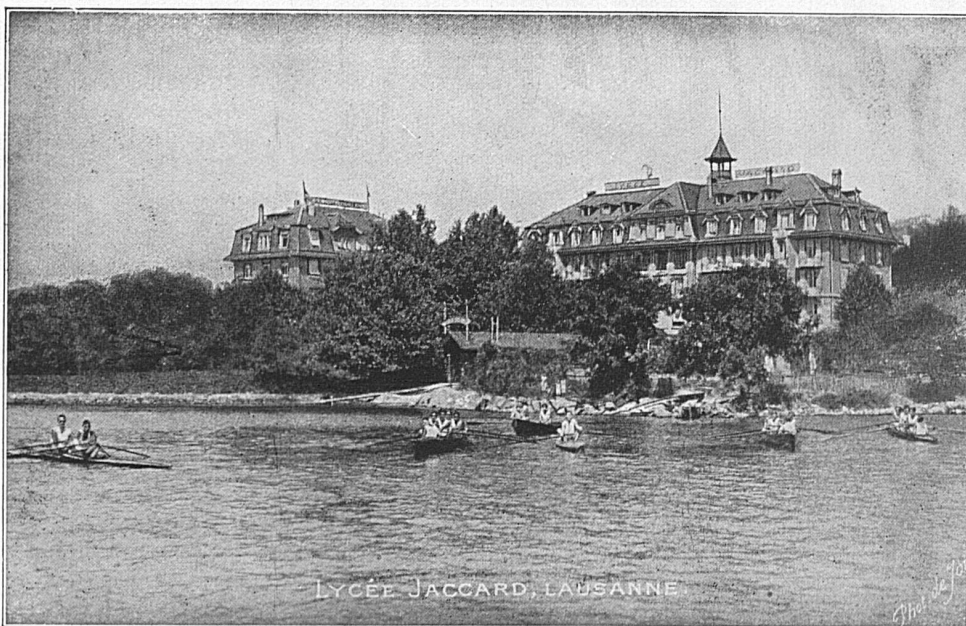
LYCÉE JACCARD

FONDÉ
 EN 1900

Internat pour
 jeunes gens
 de 10 à 18 ans

- PRÉPARATION
A TOUS
EXAMENS
- ÉDUCATION
SOIGNÉE
- SPORT
ATHLÉTISME
CULTURE
PHYSIQUE

Cours de vacances
 (français, sports,
 montagne)
 15 juillet — 15 sept.



LYCÉE JACCARD, LAUSANNE

BANQUE DE LA SUISSE ITALIENNE LUGANO

BELLINZONA * CHIASSO * LOCARNO * MENDRISIO

Le plus ancien Etablissement de banque du Canton
Correspondant de la Banque Nationale Suisse

Capital versé Fr. 7,500,000

Réserves . . Fr. 1,500,000

Correspondants dans le monde entier * Traite toutes opérations de banque

Swan



KRAGEN
wählen, heisst
guten Geschmack
verraten!
SWAN-Kragen
sind **BILLIG**,
bequem, in der
Form sehr mo-
dern. Man ver-
lange SWAN-
Kragen bei je-
dem Chemisier

Bezugsquellen-Nachweis durch die Fabrikanten
A. G. FEHLMANN SÖHNE SCHÜFTLAND (AARG.)



ELEKTRISCHE UND DISSOUS GAS-

BLINKLICHTER

FÜR EISENBAHN-SIGNALE / NIVEAU-
ÜBERGANGE / STRASSENSIGNALE /
VERKEHRSSIGNALE IN STÄDTEN /
FLUGPLÄTZE / HAFENANLAGEN ETC.

KATAPHOTEN


SELBSTLEUCHTENDE WARNUNG-
TAFELN IN JEDER AUSFÜHRUNG / DAS
WIRKSAMSTE HILFSMITTEL FÜR DIE
VERKEHRS-REGELUNG

ÄLTESTE SPEZIALFIRMA FÜR SIGNAL-
WESEN

AGA

AKTIENGESELLSCHAFT

PRATTELN / ALTSTETTEN / GENÈVE



la mode
est à la montre-
fantaisie

Horlogers,
ne vous laissez pas devancer par vos concurrents et achetez les dernières créations

Cortébert
en haute fantaisie extra & ultra-platé

DESIGN FIEDLER

TRINKT

SCHWEIZER BIER



AMERICAN EXPRESS



WIR EMPFEHLEN UNS
FÜR ALLE EINSCHLÄGIGEN GESCHÄFTE
NIEDERLASSUNGEN IN DER SCHWEIZ:

ZÜRICH	BASEL
LUZERN	GENÈVE
ST. MORITZ	LUGANO
INTERLAKEN	MONTREUX

SWISS JEWEL Co,

A.-G.

LOCARNO

- Rohe,
synthetische
Edelsteine
- Lagersteine
für Uhren
Elektrizitätszähler
und andere
Meßinstrumente

Société d'exploitation des

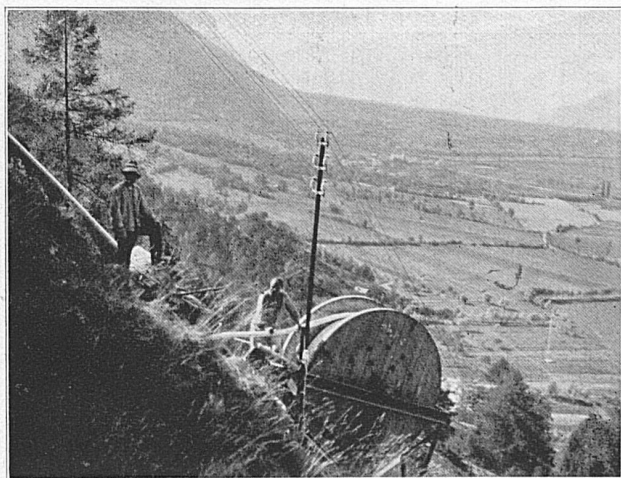
Câbles électriques

Systeme Berthoud, Borel & Cie

Cortailod

1879

1929



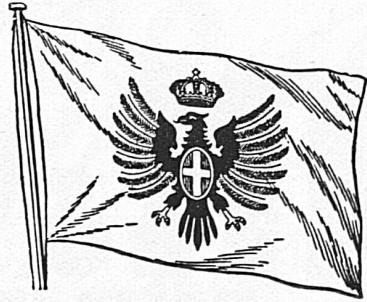
Pose en montagne de câbles à haute tension



Besuchen Sie Budapest

die Königin der Donau, die Haupt- und Residenzstadt Ungarns, die Stadt der Thermalquellen, in herrlichster Lage. In fünf Stunden Eisenbahnfahrt von Wien aus erreichbar. Handelszentrum Ost-Europas. Hotels für alle Ansprüche. Wundervolle Spaziergänge. Prachtige Strandbäder an der Donau und bei den Heilbädern

Auskunft erteilt jedes Verkehrsbureau und in Budapest das Städtische Fremdenverkehrs-Amt
V. Deák-Ferenc u. 2



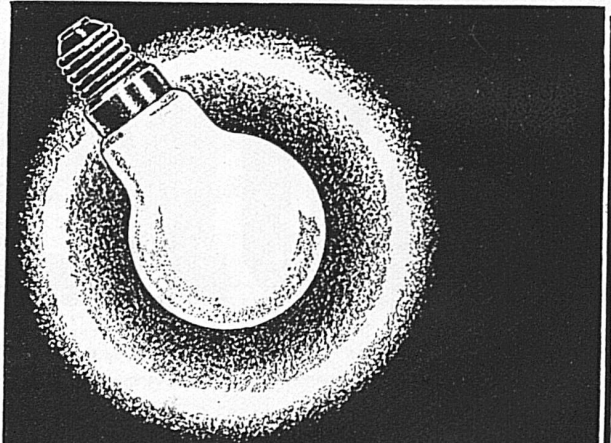
**LLOYD SABAUDO
GENOVA**

Regelmässige Abfahrten nach
NORD- UND SÜDAMERIKA
mit den berühmten Luxus-Schnelldampfern
„CONTE GRANDE“ „CONTE ROSSO“
„CONTE BIANCAMANO“ „CONTE VERDE“
via Neapel-Gibraltar via Villefranche-Barcelona
auf der Rückreise auch via Cadix

Günstigste Reiseroute für den Besuch der
INTERNATIONALEN AUSSTELLUNGEN
BARCELONA SEVILLA

GENERALAGENTUR FÜR DIE SCHWEIZ:
MITTELMEER-AMERIKA
REISE- UND TRANSPORT A.-G.
ZÜRICH

44 Bahnhofstrasse 44
Auskunft und Platzbelegung durch sämtliche Reisebüros



**LUXRAM-LUNA
OPAL**
Die Perle aller Lichtquellen

LICHT A.G.
VEREINIGTE GLUHLAMPENFABRIKEN
GOLDAU

CRÉDIT LYONNAIS

Fondé en 1863

Capital entièrement versé: 408 MILLIONS
Réserves: 800 MILLIONS

Siège social: **LYON** - Siège central **PARIS**

Agence à **GENÈVE** Place Bel-Air

Toutes opérations de Banque, Titres et Changes

Plus de 1000 Agences et Bureaux
en FRANCE, ALGÉRIE, TUNISIE et MAROC

Agences à l'Etranger:
ALEXANDRIE - ANVERS - BARCELONE
BRUXELLES - CONSTANTINOPE
LE CAIRE - LISBONNE
LONDRES - MADRID - SAN SEBASTIAN
SÉVILLE - VALENCIA

INSTITUT LEMANIA, LAUSANNE



Moderne Sprach- und
Handelsfachschule mit ab-
schliessendem Diplom
Gründliche Erlernung des
Französischen, sowie ratio-
nelle Vorbereitung auf den
kaufmännischen Beruf
Universität (Maturität) und
Polytechnikum

Französische Ferienkurse in den Bergen; Sport
Internat für Jünglinge und Externat für Schüler beiderlei
Geschlechts von 15 Jahren an

Alpines Landerziehungsheim Champéry

(Walliser Alpen 1070 m)



Für Knaben v. 8—15 Jahren
Idealer Aufenthalt und sorg-
fältige Erziehung; gesunde und
reichliche Nahrung; Hand-
und Gartenarbeit; Sport

Primar-, Sekundar- und Handelsabteilung
Gründliches Studium des Französischen
Man verlange Prospekte

BAUMANN & C

RÜTI (Z'CH)

