

Zeitschrift: SBB Revue = Revue CFF = Swiss federal railways
Herausgeber: Schweizerische Bundesbahnen
Band: 3 (1929)
Heft: 9

Werbung

Nutzungsbedingungen

Die ETH-Bibliothek ist die Anbieterin der digitalisierten Zeitschriften. Sie besitzt keine Urheberrechte an den Zeitschriften und ist nicht verantwortlich für deren Inhalte. Die Rechte liegen in der Regel bei den Herausgebern beziehungsweise den externen Rechteinhabern. [Siehe Rechtliche Hinweise.](#)

Conditions d'utilisation

L'ETH Library est le fournisseur des revues numérisées. Elle ne détient aucun droit d'auteur sur les revues et n'est pas responsable de leur contenu. En règle générale, les droits sont détenus par les éditeurs ou les détenteurs de droits externes. [Voir Informations légales.](#)

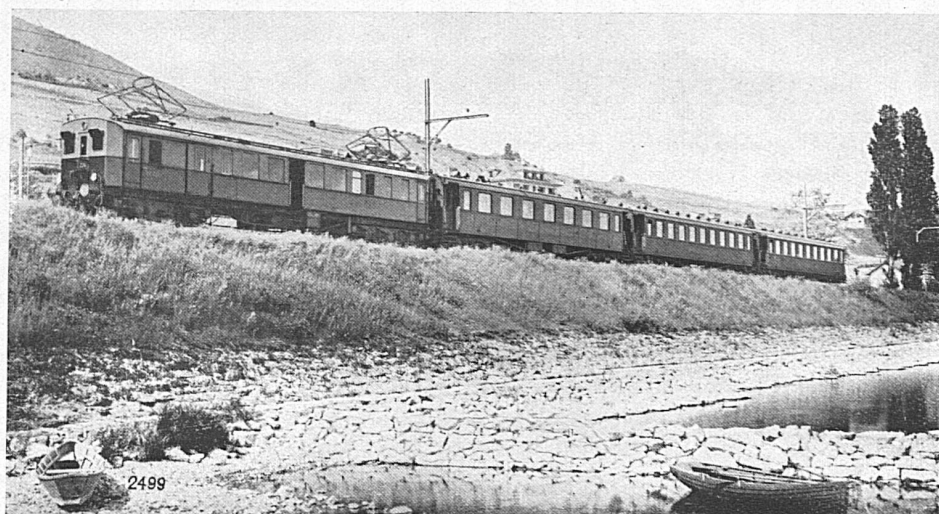
Terms of use

The ETH Library is the provider of the digitised journals. It does not own any copyrights to the journals and is not responsible for their content. The rights usually lie with the publishers or the external rights holders. [See Legal notice.](#)

Download PDF: 14.03.2025

ETH-Bibliothek Zürich, E-Periodica, <https://www.e-periodica.ch>

SÉCHERON



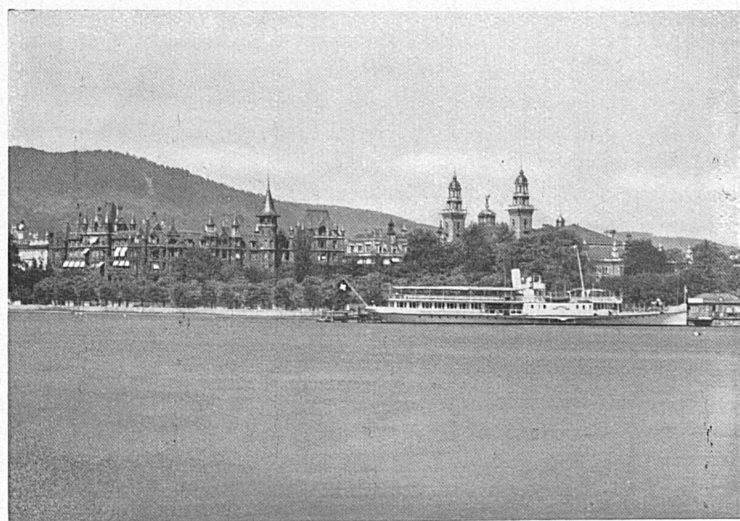
Train léger tiré par une automotrice de 1440 ch,
vitesse maximum 90 km/h, ligne de Berne
à Neuchâtel, environs de Saint-Blaise

S. A. DES ATELIERS DE SÉCHERON · GENÈVE

BUFFET SBB
OLTEN

R. DIETIKER
RESTAURATEUR

GUT IN KÜCHE U. KELLER
„ERFRISCHUNGS-KIOSK“
AUF DEN PERRONS



Zürich, Alpenquai mit Uetliberg

ZÜRICH

die Großstadt der Schweiz

und der

ZÜRICHSEE

der lieblichste der Schweizerseen

dürfen bei keiner Schweizerreise fehlen