

Objektyp: **Advertising**

Zeitschrift: **SBB Revue = Revue CFF = Swiss federal railways**

Band (Jahr): **3 (1929)**

Heft 9

PDF erstellt am: **22.07.2024**

Nutzungsbedingungen

Die ETH-Bibliothek ist Anbieterin der digitalisierten Zeitschriften. Sie besitzt keine Urheberrechte an den Inhalten der Zeitschriften. Die Rechte liegen in der Regel bei den Herausgebern. Die auf der Plattform e-periodica veröffentlichten Dokumente stehen für nicht-kommerzielle Zwecke in Lehre und Forschung sowie für die private Nutzung frei zur Verfügung. Einzelne Dateien oder Ausdrucke aus diesem Angebot können zusammen mit diesen Nutzungsbedingungen und den korrekten Herkunftsbezeichnungen weitergegeben werden. Das Veröffentlichen von Bildern in Print- und Online-Publikationen ist nur mit vorheriger Genehmigung der Rechteinhaber erlaubt. Die systematische Speicherung von Teilen des elektronischen Angebots auf anderen Servern bedarf ebenfalls des schriftlichen Einverständnisses der Rechteinhaber.

Haftungsausschluss

Alle Angaben erfolgen ohne Gewähr für Vollständigkeit oder Richtigkeit. Es wird keine Haftung übernommen für Schäden durch die Verwendung von Informationen aus diesem Online-Angebot oder durch das Fehlen von Informationen. Dies gilt auch für Inhalte Dritter, die über dieses Angebot zugänglich sind.

Von der SCHWEIZ nach
Deutschland, Holland, England u. Skandinavien
 reisen Sie am besten und bequemsten in den Schlafwagen der

MITROPA

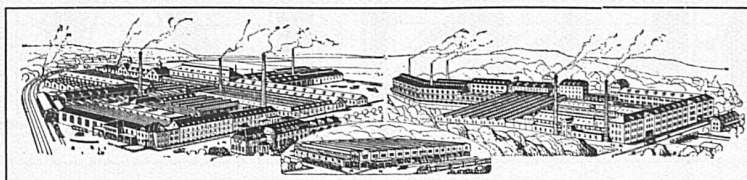
Verlangen Sie in den Reisebureaus Plätze für die Schlafwagen der
MITROPA
 Sämtliche grössern Reisebureaus in der Schweiz sind Vertretungen der
MITROPA
 und geben gerne Auskünfte

If you travel from SWITZERLAND to
Germany, England, Scandinavia or Holland
 you will find the most comfort in the Sleeping Cars of the

MITROPA

Book your Sleeping Car through an Agency of the
MITROPA
 All the principal Tourist Offices in Switzerland are the Agents of the
MITROPA
 and they give you free of charge all the necessary information

VEREINIGTE DRAHTWERKE A.-G. = BIEL



Präzisgezogene Materialien in Eisen und Stahl, aller Profile, für Maschinenbau, Schraubenfabrikation und Fassondreherei
Transmissionswellen — **Bandeisen und Bandstahl**, kaltgewalzt

Besuchen Sie die
**Gartenbau-Ausstellung und landwirtschaftliche
 Produktenschau**

zur Eröffnung der Grossmarkthalle, Basel
 20. bis 30. September 1929

Eine Sehenswürdigkeit ersten Ranges, veranstaltet vom Handelsgärtner-Verband beider Basel in Verbindung mit den landwirtschaftlichen Organisationen der Nordwestschweiz und dem Obst- und Gemüse-Grosshändler-Verband Basel