

Ausstellung zur Eröffnung der Grossmarkthalle Basel 20.-30. September 1929

Autor(en): [s.n.]

Objektyp: **Article**

Zeitschrift: **SBB Revue = Revue CFF = Swiss federal railways**

Band (Jahr): **3 (1929)**

Heft 9

PDF erstellt am: **22.07.2024**

Persistenter Link: <https://doi.org/10.5169/seals-780237>

Nutzungsbedingungen

Die ETH-Bibliothek ist Anbieterin der digitalisierten Zeitschriften. Sie besitzt keine Urheberrechte an den Inhalten der Zeitschriften. Die Rechte liegen in der Regel bei den Herausgebern. Die auf der Plattform e-periodica veröffentlichten Dokumente stehen für nicht-kommerzielle Zwecke in Lehre und Forschung sowie für die private Nutzung frei zur Verfügung. Einzelne Dateien oder Ausdrucke aus diesem Angebot können zusammen mit diesen Nutzungsbedingungen und den korrekten Herkunftsbezeichnungen weitergegeben werden. Das Veröffentlichen von Bildern in Print- und Online-Publikationen ist nur mit vorheriger Genehmigung der Rechteinhaber erlaubt. Die systematische Speicherung von Teilen des elektronischen Angebots auf anderen Servern bedarf ebenfalls des schriftlichen Einverständnisses der Rechteinhaber.

Haftungsausschluss

Alle Angaben erfolgen ohne Gewähr für Vollständigkeit oder Richtigkeit. Es wird keine Haftung übernommen für Schäden durch die Verwendung von Informationen aus diesem Online-Angebot oder durch das Fehlen von Informationen. Dies gilt auch für Inhalte Dritter, die über dieses Angebot zugänglich sind.

Le plus beau mouton gras est dépecé par le maître de maison. Déjà les gigots à la délicate chair rose sont à la broche, tout parés de branches de sauge fraîches; le ragoût, épicé aux raisins de Corinthe et aux clous de girofle, trouve sa place dans un chaudron de fonte, et le jambon le plus parfumé est descendu de la cheminée mystérieuse.

Comme on se lève de grand matin en ce dimanche de bénichon, et comme la maison retentit de gais propos! Jamais la besogne coutumière n'aura été aussi rapidement enlevée et jamais l'on n'aura mis tant de soin à sa toilette. On n'arrivera à l'église qu'au dernier son de cloche, et Dieu sait que de distractions vous y attendent! Les visites en ces journées seront nombreuses; on sera en grande compagnie, et de quelle provision d'esprit n'a-t-il pas fallu se munir!

C'est à la sortie des vêpres, que la jeunesse aura l'occasion de se manifester pleinement. Sur la place de l'église le cortège se forme rapidement. Souvent un luron déguisé ouvre la marche; les musiciens, naturellement, marquent le pas et les jeunes gens, une fleur à la boutonnière, suivant, plein d'entrain avec leur « gracieuse »

au bras. Et maintenant dans la salle de l'auberge ou sur le pont à danser, tout enguirlandé de banderoles multicolores, la sauterie bat son plein, aux airs tantôt entraînants, tantôt langoureux des accordéons et des violons. Même les bons vieux et les braves petites vieilles hasardent leur pied devenu un peu hésitant. Comme ces danses, ces coraules, cet entrain juvénile évoquent les joyeuses folies de leur jeunesse et réssuscitent d'anciennes amitiés! Certes, dans le bon vieux temps l'on ne possédait ni tissus légers, ni pendeloques, ni souliers fins, mais nos aïeules, dans leurs frais atours de l'époque, n'étaient pas moins gracieuses sous leurs opulentes tresses et sous leur coiffe de dentelles que le sont aujourd'hui nos jeunes filles avec leur nuque dégagée et leurs toilettes légères.

Bénichons d'antan, vous étiez pour ceux qui vous ont fêtées d'inoubliables journées de gaieté; aujourd'hui encore vous n'avez rien perdu de votre attrait, et votre retour est chaque année salué avec un plaisir nouveau. Vous serez toujours la fête du village et offrirez un juste délassément à tant de labeur assidu et obscur.

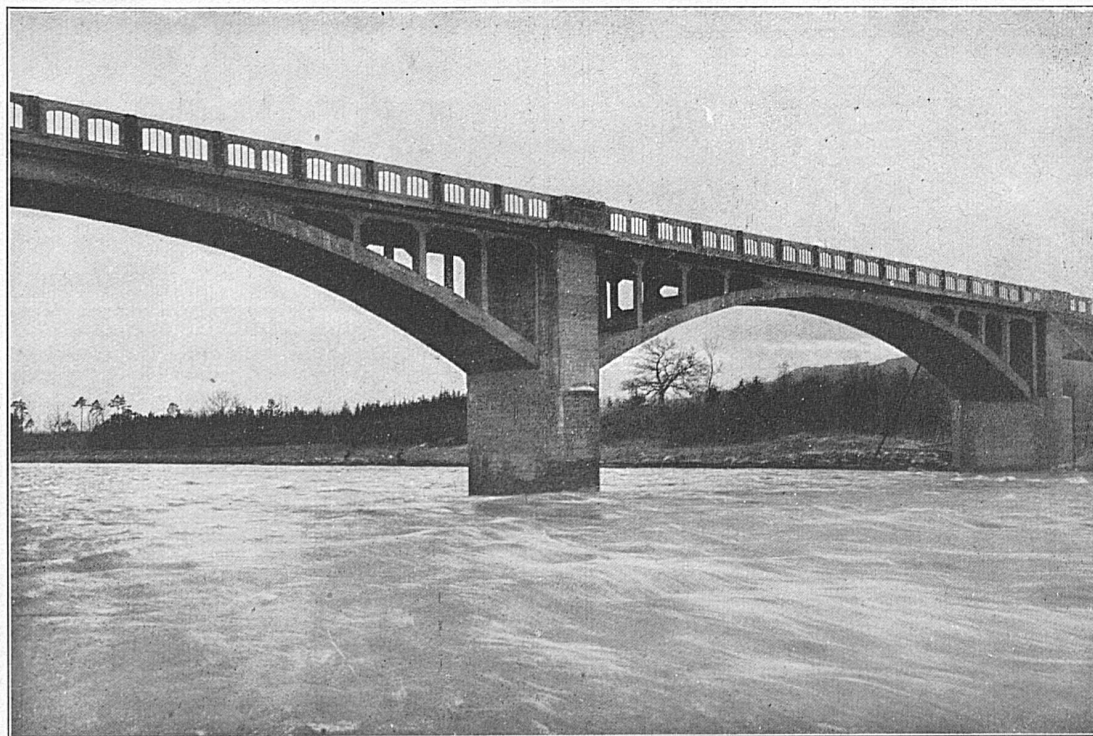
Paul Kessler.

Ausstellung zur Eröffnung der Grossmarkthalle Basel

20.—30. September 1929

Diesen Herbst wird die auf Initiative des Handelsgärtnerverbandes beider Basel geschaffene Grossmarkthalle definitiv fertiggestellt und dem Betriebe übergeben werden können. Anlässlich der Eröffnung der Halle

findet eine grosse Gartenbau-Ausstellung und landwirtschaftliche Produktschau statt, die vom Handelsgärtnerverband beider Basel, von den verschiedenen landwirtschaftlichen Organisationen der Nordwestschweiz



Strassenbrücke über die Thur bei Weinfelden

J. J. RUEGG & Co., ZÜRICH, BASEL, DELÉMONT, FAIDO
INGENIEURBUREAU — BAUNTERNEHMUNG

und vom Obst- und Gemüsegrosshändlerverband Basel organisiert wird. Die Ausstellung bedeckt eine Bodenfläche von rund 6000 m². Für die *Gruppe Gartenbau* ist eine geschmackvolle und gediegene *Kollektivausstellung* im Zentrum der grossen Hallenkuppel projektiert, um die sich die zahlreichen Einzelaussteller mit ihren Sondergärten, blühenden und Blattpflanzen, Dekorationen, Blumenbindereien usw. gruppieren werden. In der *Gruppe Landwirtschaft und Grosshandel* werden sich u. a. folgende Organisationen und Institute als Aussteller beteiligen: Saatzuchtgenossenschaft beider Basel, Obstbaukommission Baselland und -stadt, Bienenzüchterverein beider Basel, Milchverband und landwirtschaftl. Genossenschaftsverband, Weinbaukommission Baselland,

Genossenschaft für alkoholfreie Obstverwertung, kantonales Arbeitsamt Baselland und Grosshändlerverband Basel.

Es ist nicht daran zu zweifeln, dass dieser Ausstellung von allen Seiten grosses Interesse entgegengebracht und ihr ein Massenbesuch aus nah und fern beschieden sein wird. Denn sie wird viel Interessantes bieten; allein schon die Halle mit ihrer gewaltigen Kuppel von 60 m Spannweite und 25 m Höhe ist eine Sehenswürdigkeit für sich, die ihresgleichen sucht. Die Grossmarkthalle Basel steht mit ihren gewaltigen Ausmassen als erste an der Spitze in der Schweiz; sie kann sich würdig neben verschiedene Markthallen der Großstädte des Auslandes stellen.

LEINENWEBEREIEN

GEGRÜNDET
FONDEE EN 1684

TISSAGES DE TOILES

Worb & Scheitlin A.-G. Burgdorf (Suisse)

FABRICATION

von Leinen und Halbleinen aller Art und für jede Verwendung
Spezialität: Hotelwäsche mit Namentwebung
Eigene Bleiche

de toile pur-fil et métis en tous genres et pour tous usages
Spécialité: Linges pour hôtels avec inscription tissée
Propre blanchisserie

Kein Verkauf an Private

On ne vend pas aux particuliers

C. ERNI & Cie.
Lausanne, tél. 26202
Entreprise génér. électr.
haute et basse tension.



Sie brauchen eine **Autogene Schweissanlage!**

Wenden Sie sich an



Sauerstoff- u. Wasserstoffwerke A.-G. LUZERN

Werke in:
LUZERN, ROTHKREUZ, GRUZE/WINTERTHUR, BISCHOFZELL, VEVEY, GENÈVE